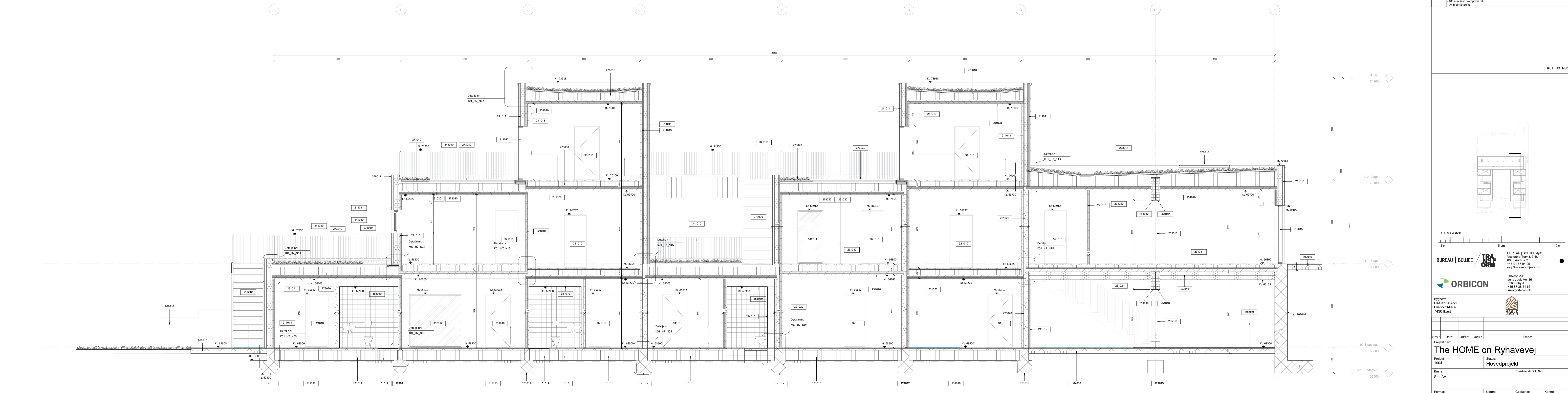


BIM7AA	Bygningsdetsbeskrivelse
121010	200 mm Fundament (Rt. ING projekt) 1000x200 mm tegl med 100 mm trykfast isolering A32 1500x400 mm bund Spektationer og armering iht. ING projekt
121011	200 mm Fundament (Rt. ING projekt) 1000x200 mm tegl 1500x400 mm bund Spektationer og armering iht. ING projekt
121012	300 mm Fundament (Rt. ING projekt) 1000x300 mm tegl 1500x400 mm bund Spektationer og armering iht. ING projekt
121013	1000x100 mm Fundament (Rt. ING projekt) 1000x400 mm bund Spektationer og armering iht. ING projekt
131010	400 mm Terrændæk 10 mm Betongoverflade 10 mm Beton med værnemåger (Rt. ING projekt) 400 mm isolering, trykfast A32 Vandret radopspærre som koplet RAMB 400 Radospærre 100 mm Sand, kompakteret
131011	400 mm Terrændæk i badeværelse 4 mm Fliser iht. FM skema 4 mm Fliser, vandtætmembran 30 mm afbøjning med fast 2% 60 mm beton med værne iht. ING projekt 400 mm isolering, trykfast A32 Vandret radopspærre som koplet RAMB 400 Radospærre 100 mm Sand, kompakteret
131012	580 mm Terrændæk i buse 4 mm Fliser iht. FM skema 60 mm isolering tegl over bund 60 mm beton med værne iht. ING projekt 400 mm isolering, trykfast A32 Vandret radopspærre som koplet RAMB 400 Radospærre 100 mm Sand, kompakteret
202010	500 mm Startemur 100 mm in situ opstøbet beton, spektationer iht. ING projekt Fundament 1000x500 mm iht. ING projekt 2-lags bløddæmning
211011	284 mm Vindvæg - udet. CLT 100 mm Mineraluld A32 200 mm Skiferet hulrum 25x50 mm afstudsede, trykforgrænset kl. NTR-AB 10 mm Vindgær 25 mm Spærplade, trykforgrænset kl. NTR-AB, G3 600 25 mm Løstret beklædning iht. Farve og materiale skema
211012	284 mm Vindvæg - kun beklædning 10 mm Vindgær 25 mm Ventileret hulrum 25x50 mm afstudsede, trykforgrænset kl. NTR-AB 25 mm Spærplade, trykforgrænset kl. NTR-AB, G3 600 25 mm Løstret beklædning iht. Farve og materiale skema
311010	100 mm Vindvæg - udet. CLT 100 mm (30-40-30 mm) CLT 100 C3a IV WW C24 SAN
311011	100 mm Beklædning 100 mm (30-40-30 mm) CLT 100 C3a IV WW C24 SAN
311012	300 mm Skævvæg mellem boliger 100 mm (30-40-30 mm) CLT 100 C3a IV WW C24 SAN 100 mm isolering 100 mm (30-40-30 mm) CLT 100 C3a IV WW C24 SAN Rw=55 dB
224010	280 mm Vådrum installationsvæg 4 mm Fliser, vandtætmembran 20 mm Hørdæmning 250 mm Hulrum for installationer, træskævt
231001	140 mm CLT væg 140 mm (140-20-20-20-40 mm) CLT 140 L5a IV WW C24 SAN
231002	160 mm CLT væg 160 mm (160-30-30-30 mm) CLT 160 L5a 2 IV WW C24 SAN
231011	150 mm Gulv i træløber 50 mm afbøjning med værne iht. ING projekt Dampærre 100 mm isolering
231012	290 mm Gulv i træløber 50 mm afbøjning med værne iht. ING projekt Dampærre 245 mm isolering Rw=55 dB
243010	700x180 mm GL30c Lintretæppe (Rt. ING projekt) 25 mm lamelbæklæde
251012	900x180 mm GL30c Lintretæppe (Rt. ING projekt) 35 mm lamelbæklæde
251013	360x360 mm GL30c Lintretæppe (Rt. ING projekt) 35 mm lamel overflade iht. FM skema 360x360 mm iht. ING projekt
273010	425 mm Søjle og tag 30 mm Mørkebrænde iht. landskabsbeskrivelse 25 mm Drånegulv 240 mm Tagpap 3 lags som ICOPAL Base 500 PG + koplet Top 500 P 400 mm (Inkts.) Isolering, trykfast A32
273011	600 mm Søjle og tag over buse 30 mm Mørkebrænde iht. landskabsbeskrivelse 25 mm Drånegulv 240 mm Tagpap 2 lags som ICOPAL Base 500 PG + koplet Top 500 P 600 mm (Inkts.) Isolering, trykfast A32
273012	340 mm Tagbrænde Variable flæsk med betvællende hoved (25 mm x 25 mm) 240 mm Tagpap 2 lags som ICOPAL Base 500 PG + koplet Top 500 P Variable isolering, trykfast A32 (Inkts. 300 mm)
273030	50 mm Tagbrænde fliser Rt. FM skema
273031	25 mm Søjle system terrasse 30 mm Mørkebrænde iht. landskabsbeskrivelse Afstudsning af produktet 25 mm Drånegulv
311010	1010x1112 Udvendig dør
311012	1810x1112 Udvendig terrassevæg
312010	1600x900 Vindue, udslagsende
312012	1100x1112 Vindue
312014	1010x1112 Vindue
312015	1600x200 Vindue i bod
312019	3100x1112 Indvendig dør
341010	Metallærmer Hærdet glas 2mm Væm 60x20 mm afstand 90 mm Metalret tegl over iht. FM skema
351010	Indvendig nedhængt loft bodeværelser 25 mm Triluftkæmper overflade iht. FM skema Variable nedhængt loftsystem med C profiler iht. Producent
372010	2000x1000 Duvemønt Rt. FM skema
373011	Zink muldrene Rt. FM skema
703010	Opstøbet - SØICA - Gipsbeton i 10 påblanding Farve og materiale iht. FM skema
802010	230 mm Beton beklædning 30 mm Beton, heft, overflade iht. Farve og materiale skema 100 mm Beton iht. ING projekt 100 mm Sand, kompakteret 2% fald fra facade



Snit AA
1
MÅL: 1:50

K01_H3_N01

1:1 Målestok
1 cm 5 cm 10 cm

BUREAU | BOUJEE ApS
Vesterbrogade 3, 3. th.
8000 Aarhus C
+45 91 87 04 05
csl@bureauboujee.com

ORBICON
Orbicon A/S
Jens Juul Vej 16
8300 Viby J.
+45 87 38 61 66
knl@orbicon.dk

Bygherre:
Hæderhus ApS
Lynholt Alle 4
7430 Kast

HÅSLE ApS

Rev.: _____ Dato: _____ Udført: _____ Godk.: _____ Emne: _____

Projekt navn: **The HOME on Ryhavevej**

Projekt nr.: 1904 Status: **Hovedprojekt**

Emne: **Snit AA** Esplanade Dok. Navn: _____

Format: 1280 x 904	Udført: CSL	Godkendt: CSL	Kontrol: PEP
Måle: As Indicated	Dato: 2018/12/20		
Tegn. nr.: K01_H3_N01			Rev.: _____