

PŘÍRODA

HISTORIE

RODINA

SOBĚSTAČNOST



Novostavba rodinného domu je navržena na parcele v hustě zastavěné oblasti Český Krumlov – Plešivec. Pozemek je severní svah. Nachází se zde třešeň, kterou je nutno zachovat a další menší stromy a keře, skleník a vyvýšené záhony. Pozemek je od sousedního pozemku oddělen kamennou zídou a propojen malým kamenným schodištěm.

Hlavní idea se odvíjí od stylu zástavby v území. Na parcele se vždy nachází jeden dům a kolem něj je soustředěna zeleň. Hlavní je kontrast, sepnatost, pevné pouto mezi pevnými zděnými domy a lehkou přírodou je obklopující. Tyto dva elementy vytvářejí funkční město. V návrhu je snaha o podobné propojení a zároveň provázání se symbolem rodiny.

Tvar domu se skládá ze dvou hlavních hmot. Jednoduchý kvádr s obdélníkovou základnou, do kterého se zařezává vyšší kvádr se čtvercovou základnou. Z této kompozice je odvozen i užitý a materiálův koncept. Kontrast mezi pevnou hmotou budovy a lehkou vznášející se fasádou. Následně je dům protnut třemi osami vybraných pohledů a atmosféry.

Zahrada je řešena velmi přírodně, bez zpevněných ploch. Pouze je na ní umístěna šotolinová cesta vedoucí od branky ke vchodu a dále je tento materiál použit pod pergolou. V přední části zahrady jsou navrženy ovocné keře a strom, v zadní části je další ovocný strom a vyvýšené záhony.

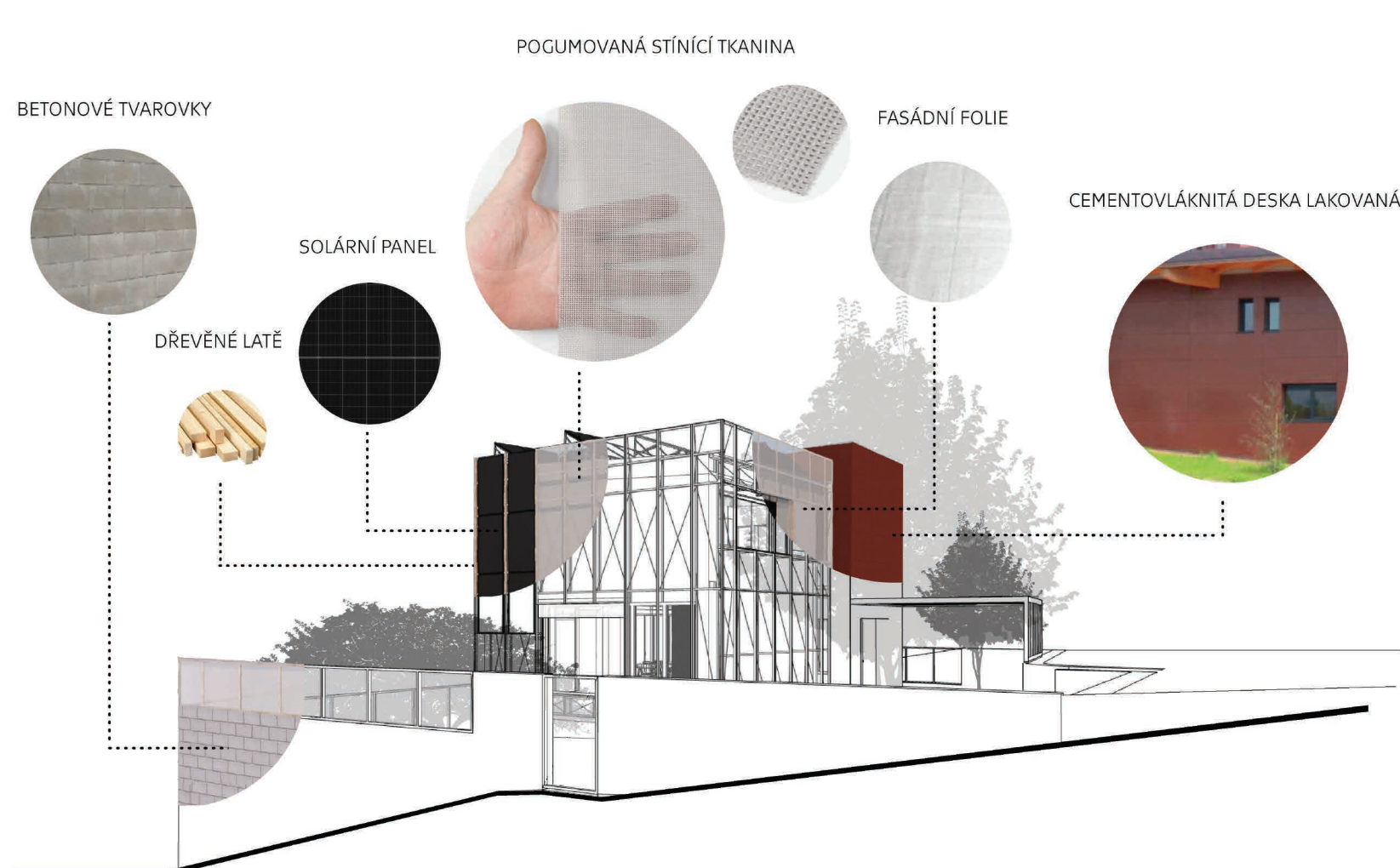
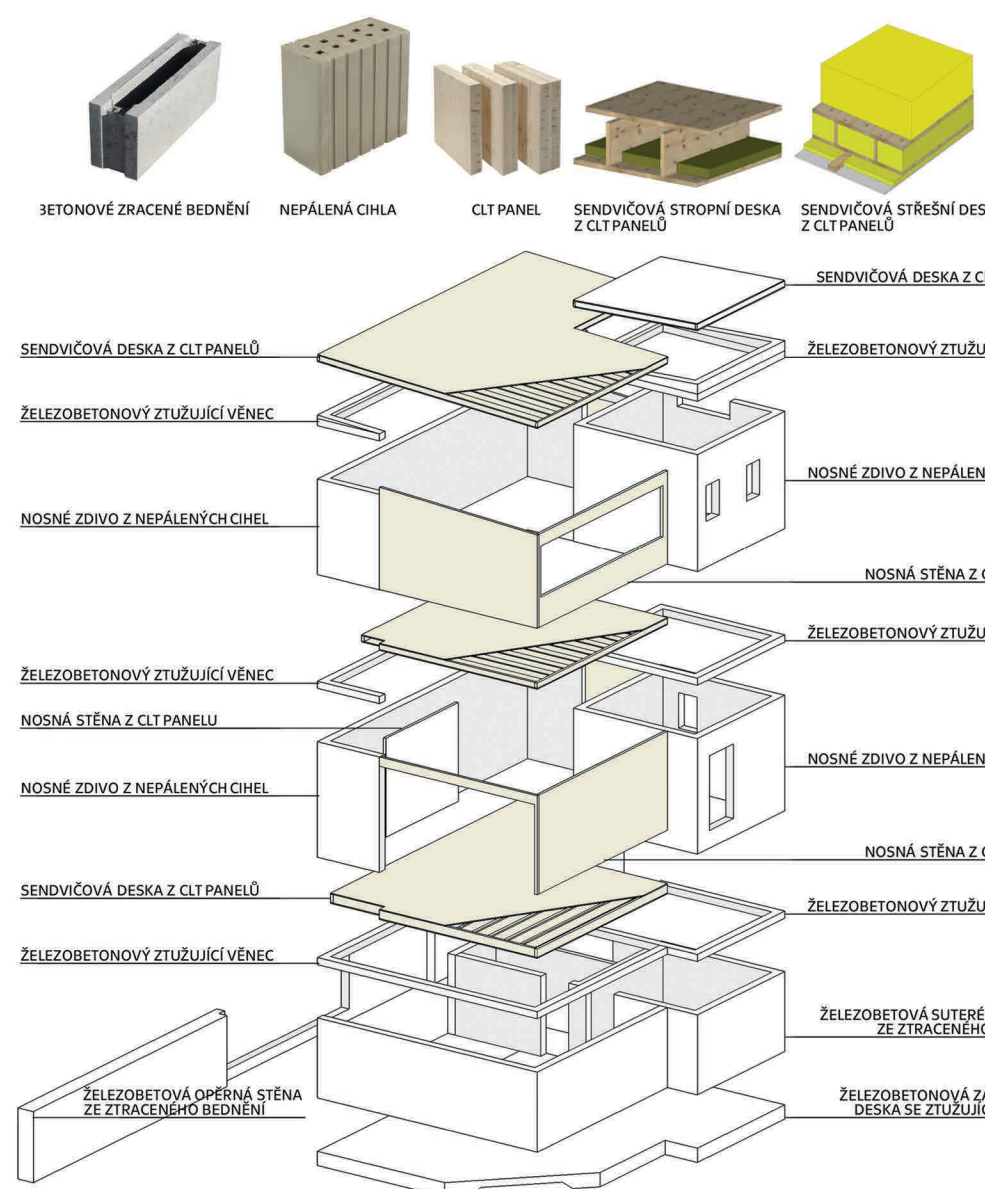
Nosná konstrukce. Základy tvoří žb. deska se stěnami 2.PP z betonového ztraceného bednění. Podlaha i stropy jsou vynášeny CLT deskami se žebry. Stěny tvoří kombinace nepálených tvarovek a CLT panelů. Celý systém ztužují železobetonové věnce. Tepelná izolace je minerální.

SITUACE

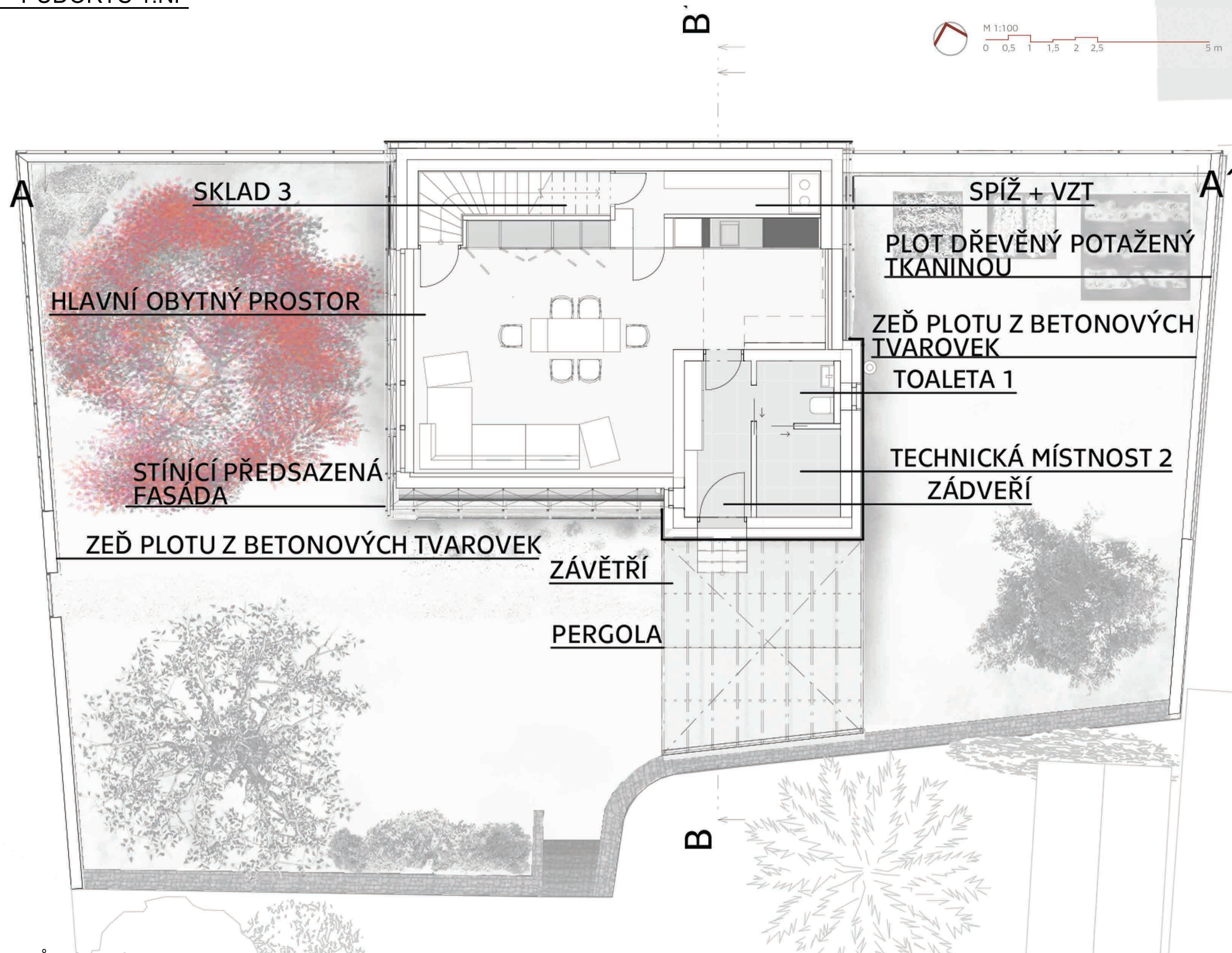


KONSTRUKCE

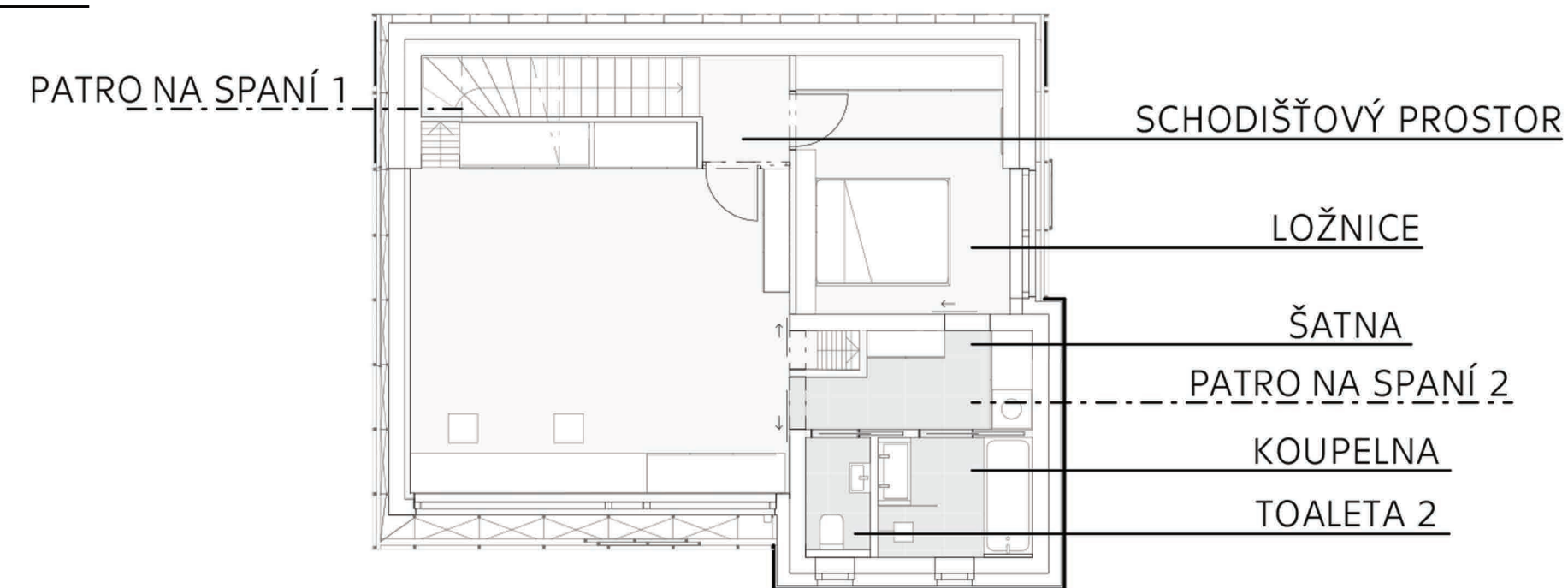
MATERIÁLY



PŮDORYS 1.NP



PŮDORYS 2.NP



PŮDORYS 1.PP

