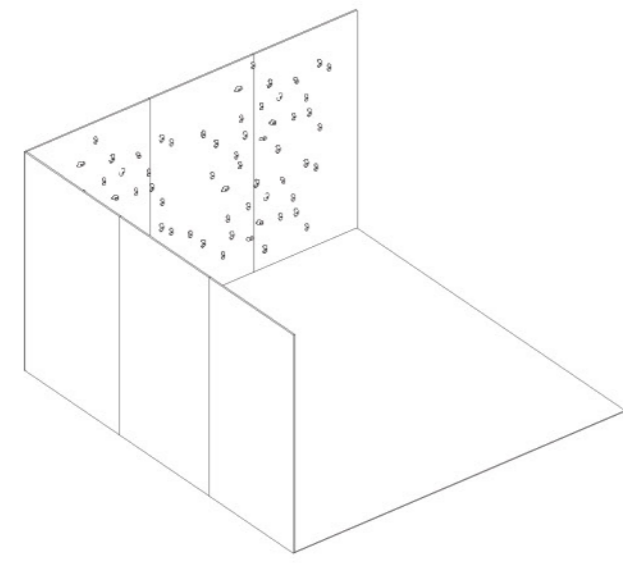
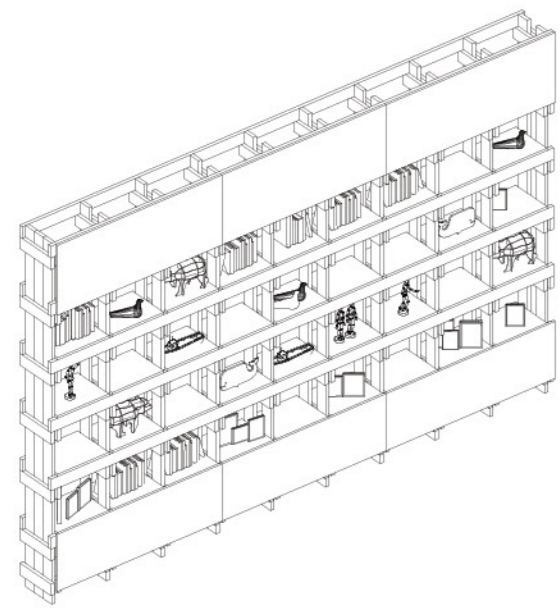


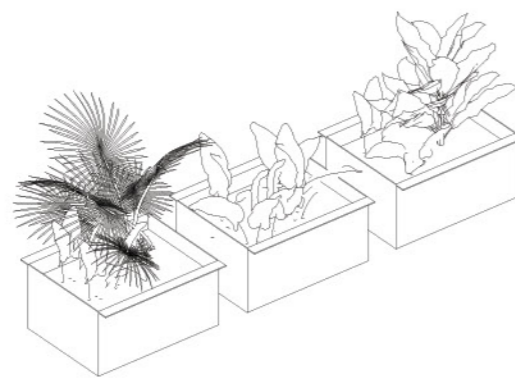
1_SKLADACIE DVERE SCHÉMA OTVÁRANIA.



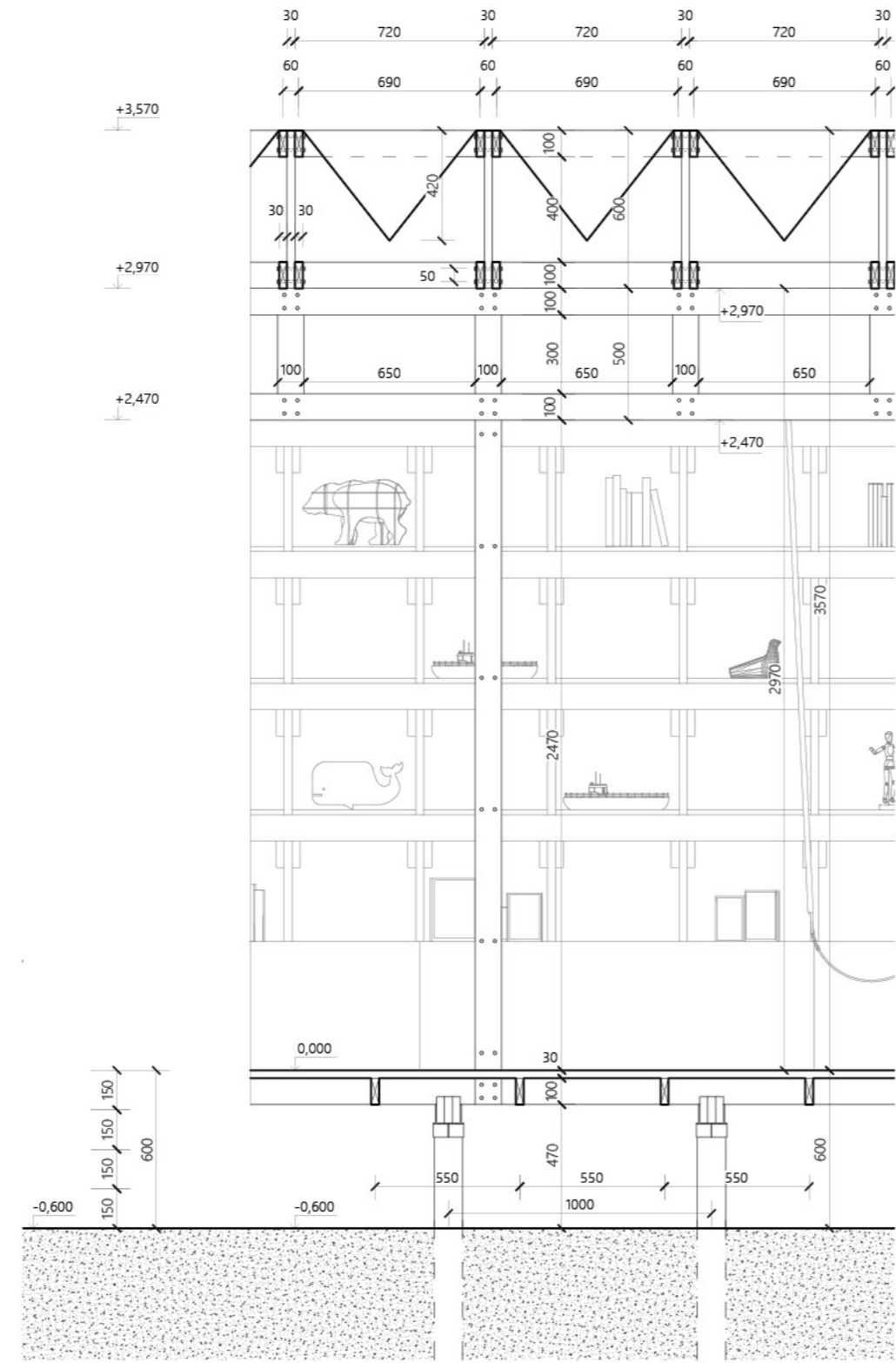
2_OBKĽAD STIEN VYTŤVÁRAJÚCI TABULU NA KRESLENIE A LEŽECKÚ STENU POMOCOU VEĽKOPLOŠNÝCH DOSIEK Z PREGLEJKY.



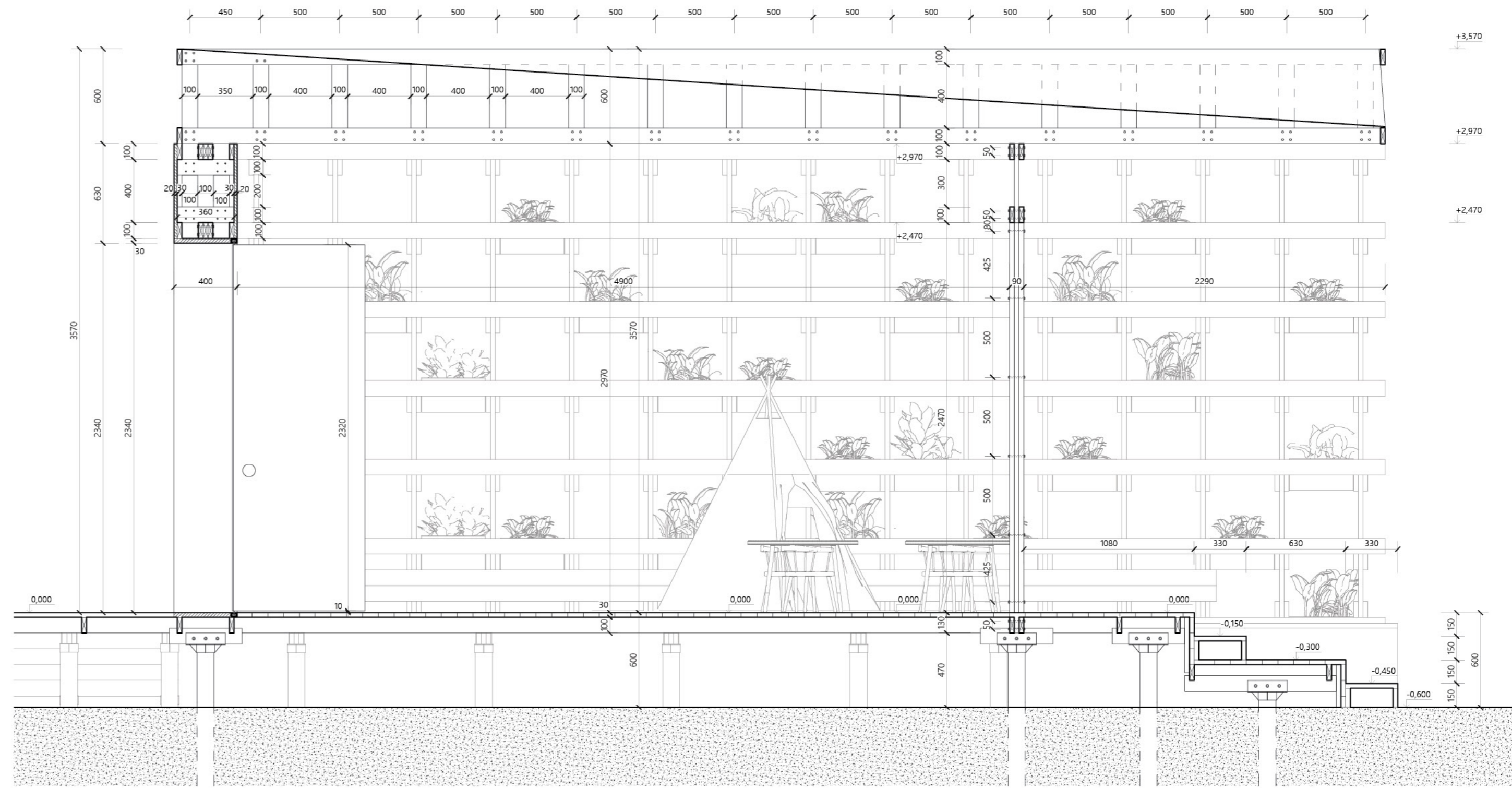
3_POLICE INTEGROVANÉ V SYSTÉME NOSNEJ STENY.



4_VKĽADACIE KVETINÁČE VYTŤVORENÉ Z OHÝBANÉHO A ZVÁRANÉHO 1MM HRUBÉHO OCELOVÉHO PLECHU.



PAVILÓNŤY DETAILY, DETAILNÝ POZDĽŽNY REZ MIERKA 1:25



PAVILÓNŤY DETAILNÝ PRIEČNY REZ MIERKA 1:25

STRECHA Z AKRYLOVEJ ALEBO POLYESTEROVEJ TKANINY, TVAROVANEJ A PRIPEVNEJ ABY VYTVORILA SPÁD NA JEDNU STRANU.

KONŠTRUKCIA STRECHY Z DREVENÝCH VÁŽNÍKOV POLOŽENÝCH NA "VENCÍ" Z TROJITÝCH TRÁMOV A/ALEBO VIERENDELLOVÝCH NOSNÍKOV, BUĎ NEZÁVISLÝCH ALEBO INTEGROVANÝCH S VÁŽNÍKMI.

FASÁDA A VNÚTORNÝ POVRCH TVORENÝ BUĎ VEĽKOFORMÁTOVÝMI PREGLEJKAMI / OSB DOSKAMI, ALEBO OTVORENÝ, S VKĽADACÍMI KVETINÁČMI ALEBO INTEGROVANÝMI POLICAMI.

KONŠTRUKCIA STENY TVORENÁ STĽÍPKAMI VZDIALENÝMI 0,5M, SPOJENÝMI HORIZONTÁLNE KAŽDÉHO 0,5M. VEĽKÉ ROZPONY SÚ SPOJENÉ 0,5M VYSOKÝM DREVENÝM VIERENDELLOVÝM NOSNÍKOM.

PODLAHA Z DREVENEJ PALUBOVKY ALEBO VEĽKOFORMÁTOVÝCH OSB DOSIEK / PREGLEJKY PRIPEVNEJENÝCH K ZÁKLADOVÉMU DREVENÉMU ROŠTU.

ZAKLADANIE NA ZEMNÝCH SKRUTKÁCH S NASTAVITELNOU VÝŠKOU A DREVENÝM ROŠTOM NA PODPORU STIEN/STĽÍPOV A PODLAHY.

DOSKY POUŽITÉ NA STAVBE SÚ VŽDY ROVNAKÉHO PRIEREZU 100X30MM, PRIKLINCOVANÉ K SEBE PRE VYTvoreNIE TRÁMOV, STĽÍPOV, STĽÍKOV, NOSNÍKOV VÁŽNÍKOV, ALEBO POUŽITÉ SAMOSTATNE.