

DŘEVĚNÁ SLOUPKOVÁ KONSTRUKCE "TWO BY FOUR"

- šikmá střecha u okapu s nadstřešní izolací
- obvodová stěna u základové desky na štěrku z pěnového skla

SKLADBY

S - skladba střechy

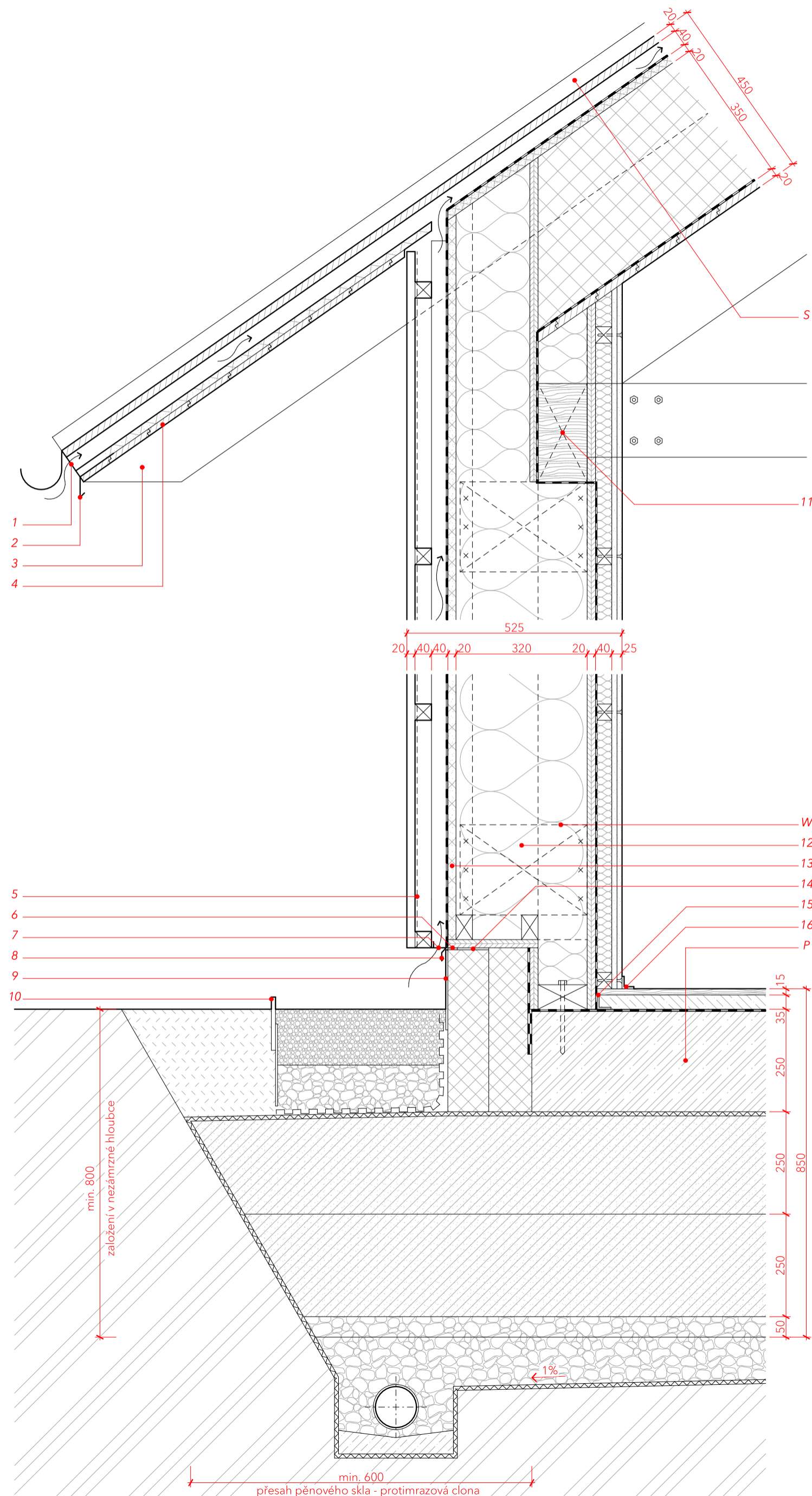
- střešní krytina falcovaný plech
- bednění pod falcovaným plechem tl. 20 mm
- větraná mezera svislé laťování 40x40 mm
- OSB deska tl. 20 mm
- difúzní fólie - pojistná hydroizolace
- tepelná izolace dřevovláknité desky tl. 350 mm
- parozábrana - asfaltová lepenka
- bednění - pohledový záklop tl. 20 mm
- nosná konstrukce střechy - krokve pohledové

W - skladba obvodové stěny

- vnější fasádní obklad - dřevěná paluba svislá
- vodorovné laťování 40/40 mm
- větraná mezera/kontralatě 40/40 mm
- difúzní fólie - pojistná hydroizolace
- difúzně otevřená dřevovláknitá deska DHF
- foukaná nebo vrstvená izolace $\lambda_{max} = 0,040$ W/mK v roštu z latí s příložkami
- dřevěný sloupek - hranol KVH 120/60
- desky OSB (HVV - hlavní vzduchotěsnící vrstva)
- parozábrana - asfaltová lepenka
- instalační rovina vyplněna vláknitou izolací
- horizontální rošt z latí 40/40
- vnitřní povrch - 2x SDK

P - skladba podlahy na zemině

- nášlapná vrstva - dřevěné lamely tl. 15 mm
- roznašecí a vyrovnávací vrstva - anhydrit tl. 35 mm
- hydroizolace 2x modifikovaný asf.pás
- základová betonová deska tl. 250 mm 10/150/150
- separační geotextilie
- štěrku z pěnového skla $\lambda_{max} = 0,08$ W/mK (hutněno do dvou vrstev)
- separační geotextilie
- drenážní vrstva, štěrku, frakce 32-64 (dosyp do nezámrazné hloubky)
- rostlý terén



- 1 mřížka proti hmyzu
- 2 okapnička - plech
- 3 přesah střechy - námětek (pasivní stínění)
- 4 pohledové podbití
- 5 síťka proti hmyzu
- 6 komprimační těsnící páska
- 7 protihmyzová síťka - kov
- 8 okapnička soklu - plech
- 9 keramické obložení - imitace betonu
- 10 obrubník - oddělení kačírku
- 11 lepený nosník 260 / 120 mm
- 12 OSB příložka 20 / 310 / 200 mm
- 13 deska OSB tl. 20 mm
- 14 nízkoexpanzní montážní pěna
- 15 vzdutěsnící páska
- 16 podlahová lišta