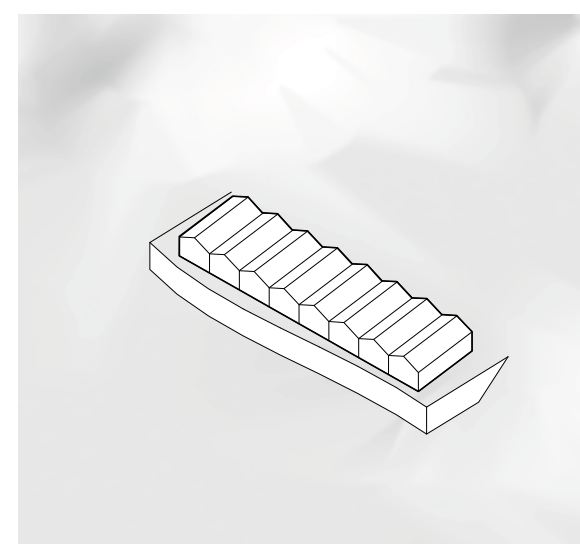
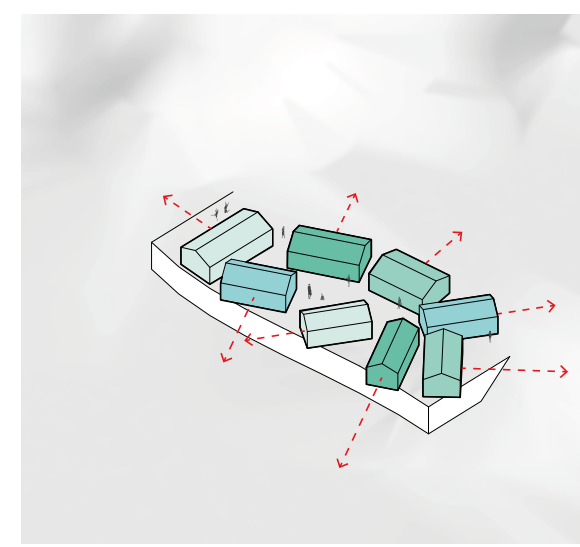


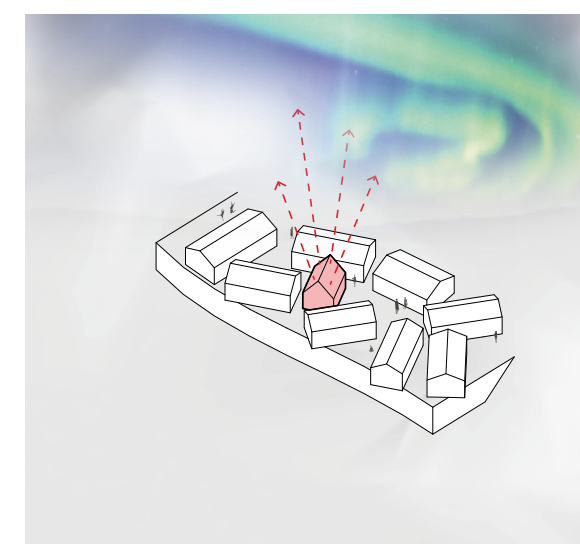
Přizpůsobení
Zatlačení objemu do terénu a přizpůsobení jeho tvaru topografii.



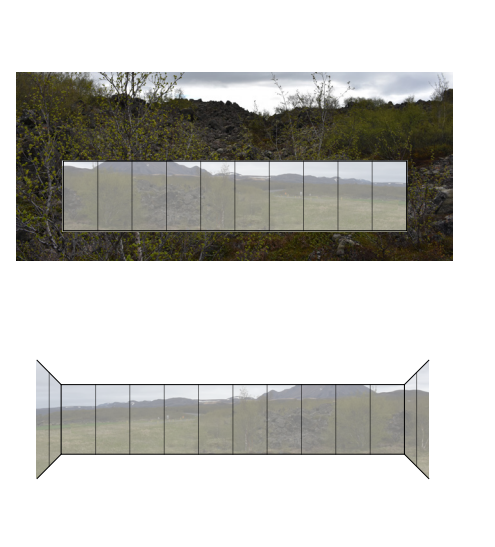
Programová distribuce
Spodní část obsahuje společenskou část. Horní část obsahuje hostovské pokoje, které využívají elevace k zachycení širokých výhledů na okolní krajinu.



Optimalizace nejlepších výhledů
Umístění hostovských pokojů tak, aby každý měl vlastní jedinečnou atmosféru a výhled na okolní krajinu.



Transparentní objekt
Umístění skleněné střeše, která je semiprivátní prostor, – fungující jako přístup na střešinu a místo k pozorování polární záře.

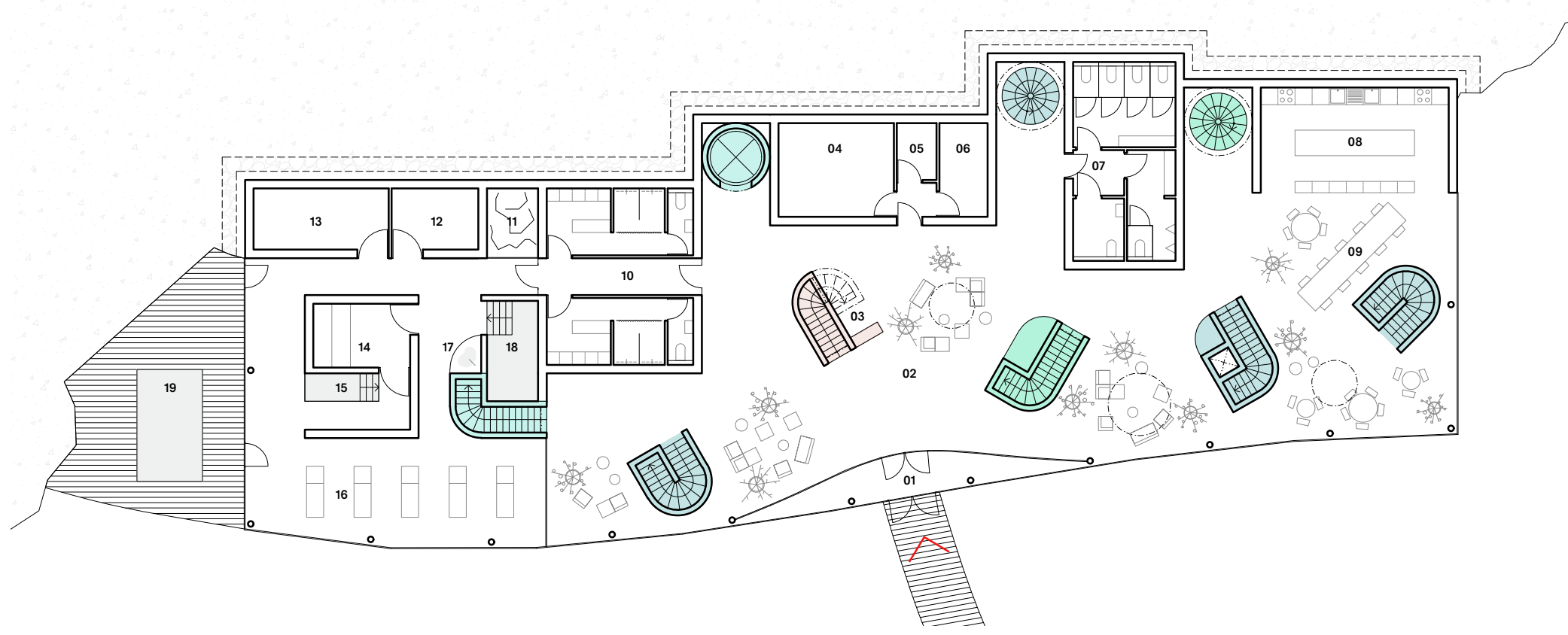


Splynutí s přírodou
Spodní část guesthouse je opláštěná reflexním sklem. Díky reflexivnímu materiálu objekt "splyvá" s okolní krajinou – zrcadlí okolí na vnějšku a "vynáší" její i do interiéru, kde je sklo transparentní.

Místo
Umístění základního objemu, který odpovídá minimu prostorových požadavků stavebního programu.

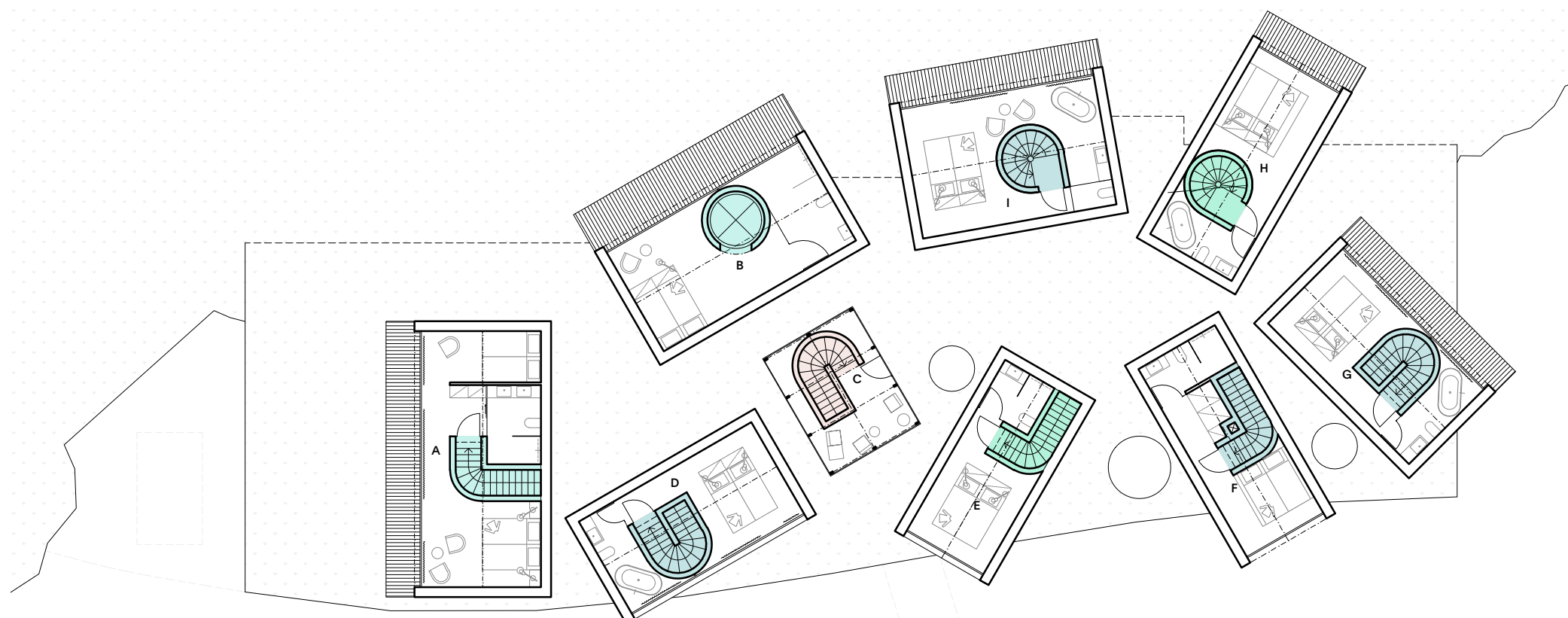
Elevace
Pozemek se nachází v jemném údolí obklopené křovinami a menšími stromy. Vyzdvížením hmoty nad úroveň terénu vznikají dechberoucí výhledy na okolní krajinu.

1. NP – společenský prostor

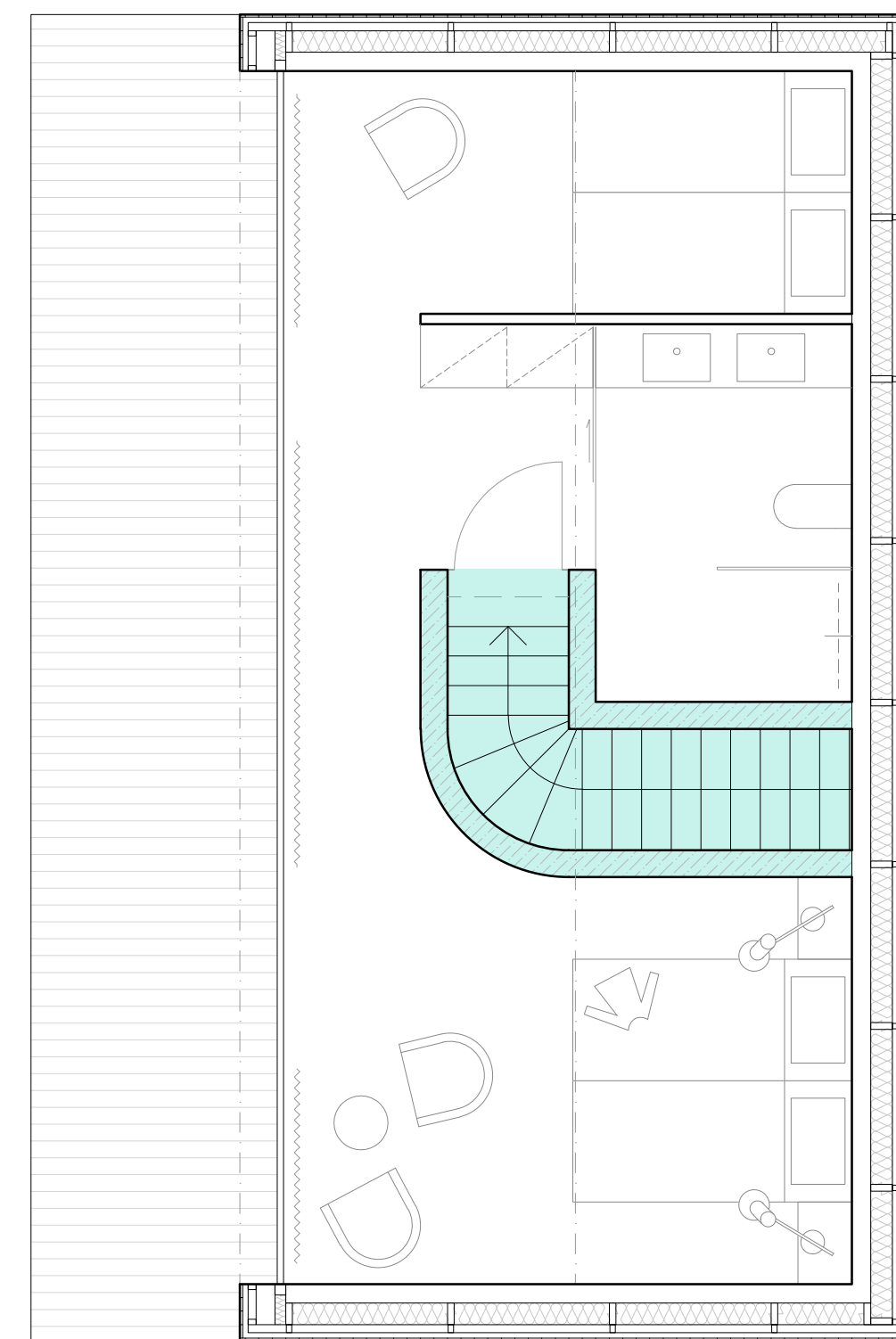


- | | | | |
|----|---------------------|----|--------------------|
| 01 | zdvahy | 11 | laminární zahrada |
| 02 | společenský prostor | 12 | sklad |
| 03 | recepce | 13 | technická místnost |
| 04 | technická místnost | 14 | sklad |
| 05 | sklad | 15 | ledová koupel |
| 06 | sklad zavazadel | 16 | relaxační zóna |
| 07 | WC | 17 | pláž |
| 08 | společná kuchyně | 18 | ohravná koupel |
| 09 | společná jídelna | 19 | venkovní vlnivka |
| 10 | lány | | |
- A – rodinný hostovský pokoj
B – hostovský pokoj pro pohybové postižené
C – skleník
D-I – dvouúžbové hostovské pokoje
- 0 2 5 10 15 m

2. NP – hostovské pokoje



půdorys hostovský pokoj A 150



řez hostovský pokoj A 150

