

**TABULKA MÍSTNOSTÍ**

Č. M.	NÁZEV MÍSTNOSTI	S. VÝŠKA [m]	PLOCHA [m²]	POVRCH PODLAHY	POVRCH STĚN	POVRCH STROPU
2.01	GALERIE	2.85	18.76	VINYL PODLAHA - MODŘÍN	CLT/ MALBA RAL 9010	CLT
2.02	KOUPELNA	2.80	4.83	KERAMICKÁ DLAŽBA	KERAMICKÝ OKLAD	CLT + IMPREGNACE
2.03	POKOJ	2.85	15.52	VINYL PODLAHA - MODŘÍN	CLT/ MALBA RAL 9010	CLT
2.04	POKOJ	2.85	15.98	VINYL PODLAHA - MODŘÍN	CLT/ MALBA RAL 9010	CLT
2.05	LOŽNICE + ŠATNA	2.85	22.63	VINYL PODLAHA - MODŘÍN	CLT/ MALBA RAL 9010	CLT
2.06	KOUPELNA	2.80	6.69	KERAMICKÁ DLAŽBA	KERAMICKÝ OKLAD	CLT + IMPREGNACE

84.41 m²

**LEGENDA MATERIÁLŮ**

- TI = FOUKANÁ CELULÓZA Z RECYKLOVANÉHO PAPIRU  
λd = 0.039 W/mK, q = 65 kg/m³, SUCHÁ APLIKACE, C - s1
- TI = DŘEVOVLÁKNITÁ DESKA  
λd = 0.038 - 0.045 W/mK, q = 60 kg/m³, E
- MASIVNÍ DŘEVĚNÝ CLT PANEL, tl. 124 mm
- SÁDROKARTONOVÁ PŘÍČKA 125 mm, OPLÁŠTĚNÍ 2x SDK DESKA tl. 12.5 mm (CW PROFIL 75 + DŘEVOVLÁKNITÁ IZOLACE, ó 625 mm)

**POZNÁMKY**

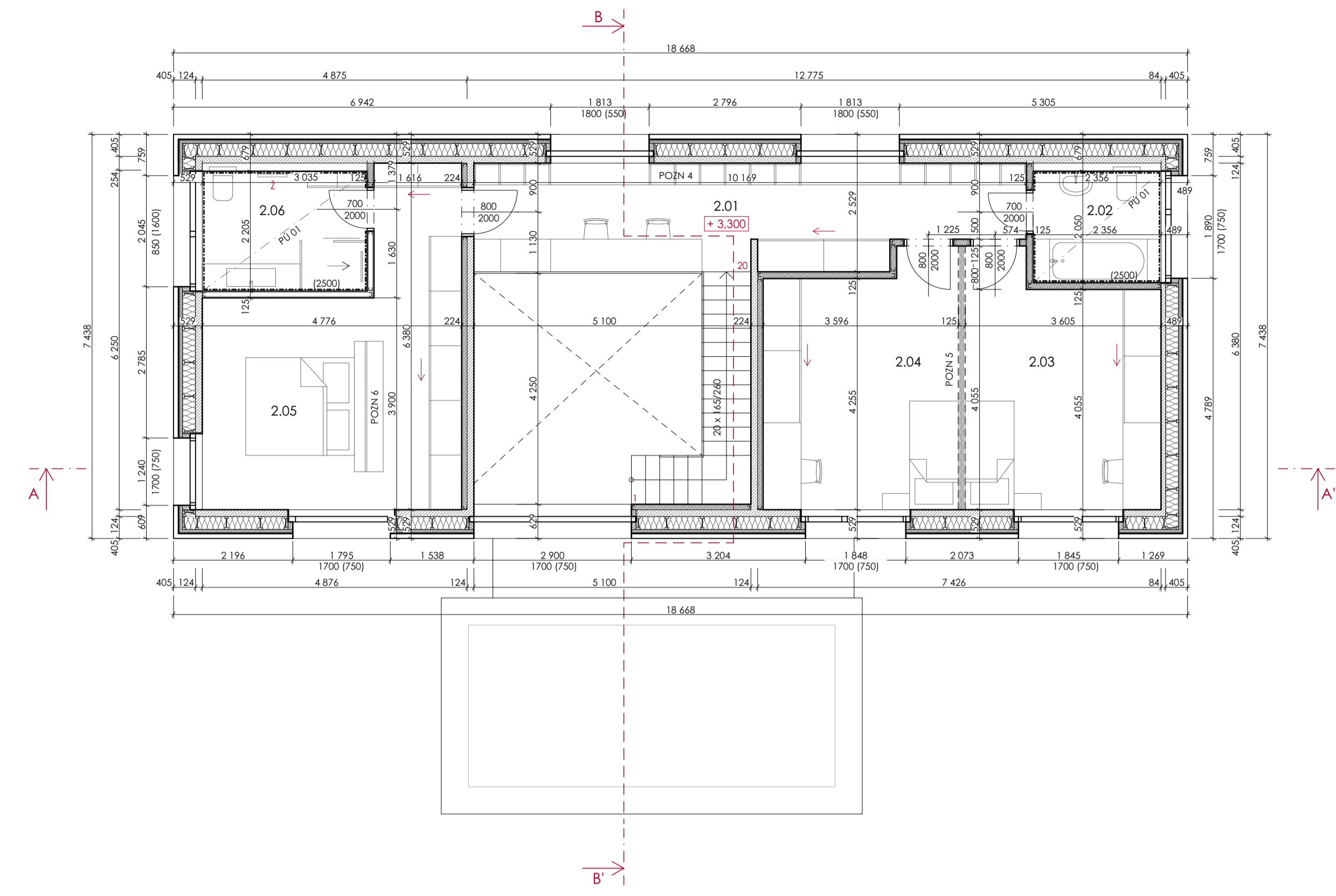
- POZN 4 PRVEK - NÁBYTKOVÁ STĚNA S INTEGROVANÝMI OTVORY NA SEZENÍ A OKENNÍMI OTVORY
- POZN 5 POZDĚJÍ DOSTAVĚNÁ SÁDROKARTONOVÁ PŘÍČKA 125 mm.
- POZN 6 PRVEK - OBOUSTRANNÁ INTEGROVANÁ STĚNA S ÚLOŽNÍMI PROSTORY

- JEDNOTLIVÉ PRVKY BUDOU NÁSLEDNĚ ROZKRESLENY V DALŠÍM STUPNI PROJEKTOVÉ DOKUMENTACE.
- POSUVNÉ DVĚŘE NAVRŽENY JAKO BEZOBLOŽKOVÉ DO POUZDRA.



1.NP = 0.000 = + 270.330 m. n. m.

ACE		NOVOSTAVBA RODINNÉHO DOMU / KYJE / PRAHA 9 - 129BPA				PARC.
		parc.č.: 2587/20, k.ú. Kyje				
INVESTOR		FSV ČVUT V PRAZE, KATEDRA ARCHITEKTURY - K129				
		Thákurova 7, 166 29, Praha 6 - Dejvice				
VÝMĚR		PŮDORYS 2NP				
STUDIJNÍ		KRISTÝNA KLŮSOVÁ		VEDOUcí MAJÁŘSKÉ PRÁCE		
				Ing. Jan Pustějovský, Ph.D.		
JAKOST	STADI	HEŘED	DATA	FORMA	DRUH OBSE	ČÍSLO VÝMĚRU
01	DSP	1:75	05/2020	A3	SO-01	D.I.1.2



**TABULKA MÍSTNOSTÍ**

Č. M.	NÁZEV MÍSTNOSTI	S. VÝŠKA [m]	PLOCHA [m²]	POVRCH PODLAHY	POVRCH STĚN	POVRCH STROPU
1.01	SKLAD	2.91	6.72	PODLAHOVÁ STĚRKA	CLT	CLT
1.02	ZÁDVEŘÍ	2.85	2.85	PODLAHOVÁ STĚRKA	CLT	DŘEV. TRÁMY + BIODESKA
1.03	TECH. MÍSTNOST	2.91	4.83	PODLAHOVÁ STĚRKA	SDK+MALBA RAL BÍLÁ 9010	SDK+MALBA RAL BÍLÁ 9010
1.04	HALA	2.85	8.71	PODLAHOVÁ STĚRKA	CLT	DŘEV. TRÁMY + BIODESKA
1.05	ATELIER	2.80	15.02	VINYL PODLAHA - MODŘÍN	SDK+MALBA RAL BÍLÁ 9010	SDK+MALBA RAL BÍLÁ 9010
1.06	ZÁZEMÍ ATELIERU	2.85	4.39	VINYL PODLAHA - MODŘÍN	CLT	CLT
1.07	OBÝVACÍ POKOJ	2.55/6.15	32.03	VINYL PODLAHA - MODŘÍN	CLT	CLT
1.08	KUCHYŇ + JIDELNA	3.00	31.90	VINYL PODLAHA - MODŘÍN	CLT	SDK+MALBA RAL BÍLÁ 9010
1.09	KOMORA	2.55	1.68	KERAMICKÁ DLAŽBA	SDK+MALBA RAL BÍLÁ 9010	SDK+MALBA RAL BÍLÁ 9010
1.10	WC	2.55	1.90	KERAMICKÁ DLAŽBA	KERAMICKÝ OKLAD	SDK+MALBA RAL BÍLÁ 9010

110.03 m²

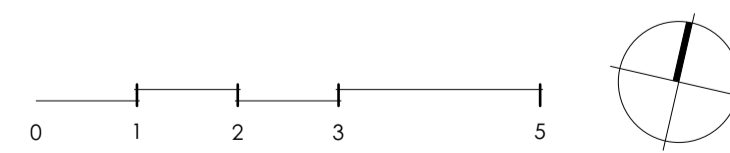
**LEGENDA MATERIÁLŮ**

- TI = FOUKANÁ CELULÓZA Z RECYKLOVANÉHO PAPIRU  
λd = 0.039 W/mK, q = 65 kg/m³, SUCHÁ APLIKACE, C - s1
- TI = DŘEVOVLÁKNITÁ DESKA  
λd = 0.038 - 0.045 W/mK, q = 60 kg/m³, E
- MASIVNÍ DŘEVĚNÝ CLT PANEL, tl. 124 mm
- SÁDROKARTONOVÁ PŘÍČKA 125 mm, OPLÁŠTĚNÍ 2x SDK DESKA tl. 12.5 mm (CW PROFIL 75 + DŘEVOVLÁKNITÁ IZOLACE, ó 625 mm)

**POZNÁMKY**

- POZN 1 PRVEK - SCHODIŠTĚ S ÚLOŽNÍM PROSTOREM JAKO NÁBYTKOVÝ PRVEK + INTEGROVANÁ POKHOVKA: SKLENĚNÉ ZABRADLÍ KOTVENO BODOVĚ
- POZN 2 PRVEK - NÁBYTKOVÁ STĚNA S INTEGROVANÝM ÚLOŽNÍM PROSTOREM A OKENNÍMI OTVORY
- POZN 3 PRVEK - KUCHYŇSKÁ LINKA L + OSTRŮVEK

- JEDNOTLIVÉ PRVKY BUDOU NÁSLEDNĚ ROZKRESLENY V DALŠÍM STUPNI PROJEKTOVÉ DOKUMENTACE.
- POSUVNÉ DVĚŘE NAVRŽENY JAKO BEZOBLOŽKOVÉ DO POUZDRA.
- ZAVĚŠENÝ DVOUÚROVŇOVÝ ALU PODHLED 60/27 + SDK. ZACHOVÁNÍ S.V. V MÍSTNOSTECH 2500 mm. S VÝJIMKOU MÍSTNOSTI 1.08, KDE S.V. = 3000 mm



1.NP = 0.000 = + 270.330 m. n. m.

ACE		NOVOSTAVBA RODINNÉHO DOMU / KYJE / PRAHA 9 - 129BPA				PARC.
		parc.č.: 2587/20, k.ú. Kyje				
INVESTOR		FSV ČVUT V PRAZE, KATEDRA ARCHITEKTURY - K129				
		Thákurova 7, 166 29, Praha 6 - Dejvice				
VÝMĚR		PŮDORYS 1NP				
STUDIJNÍ		KRISTÝNA KLŮSOVÁ		VEDOUcí MAJÁŘSKÉ PRÁCE		
				Ing. Jan Pustějovský, Ph.D.		
JAKOST	STADI	HEŘED	DATA	FORMA	DRUH OBSE	ČÍSLO VÝMĚRU
01	DSP	1:75	05/2020	A3	SO-01	D.I.1.1

