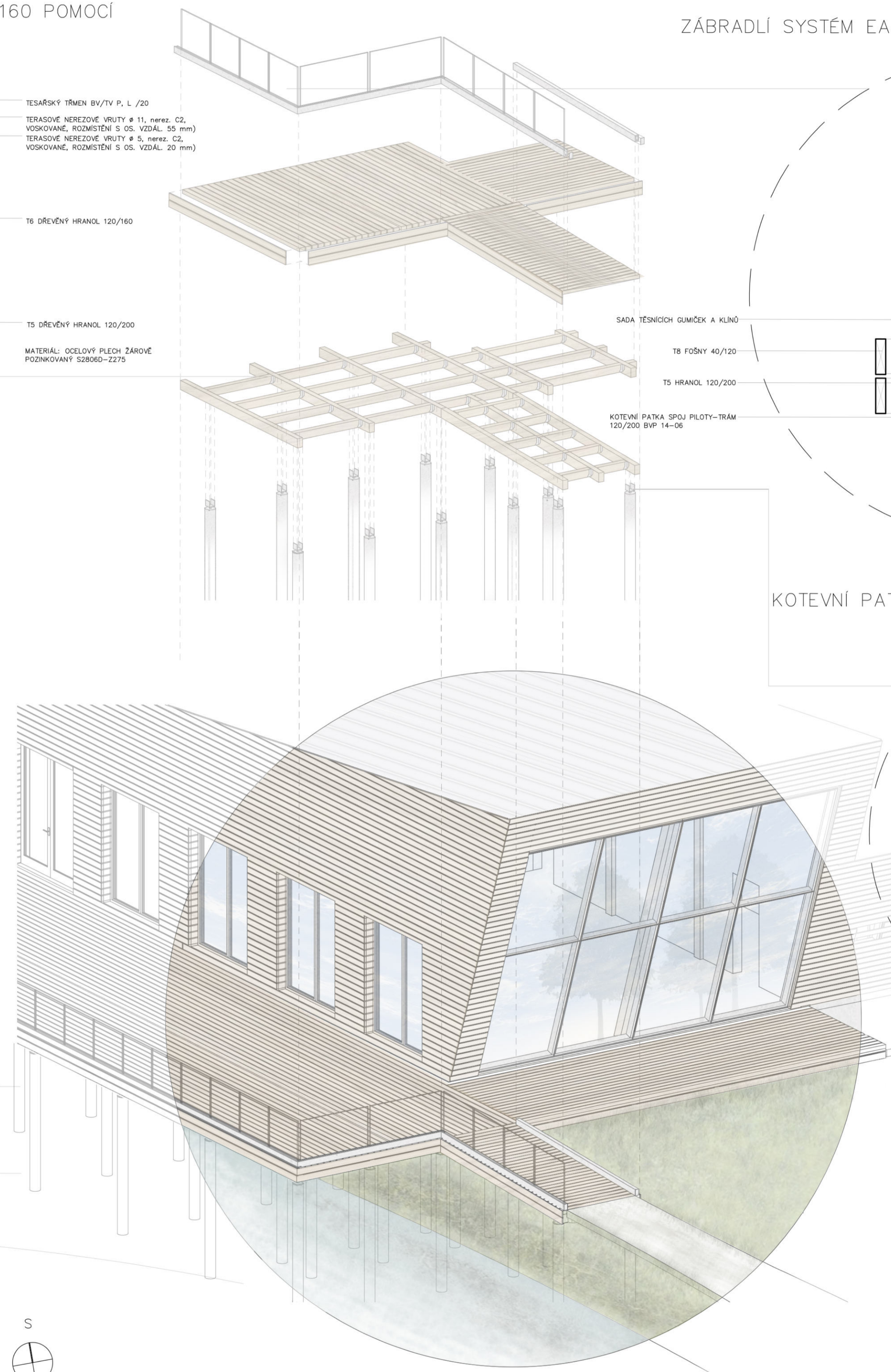
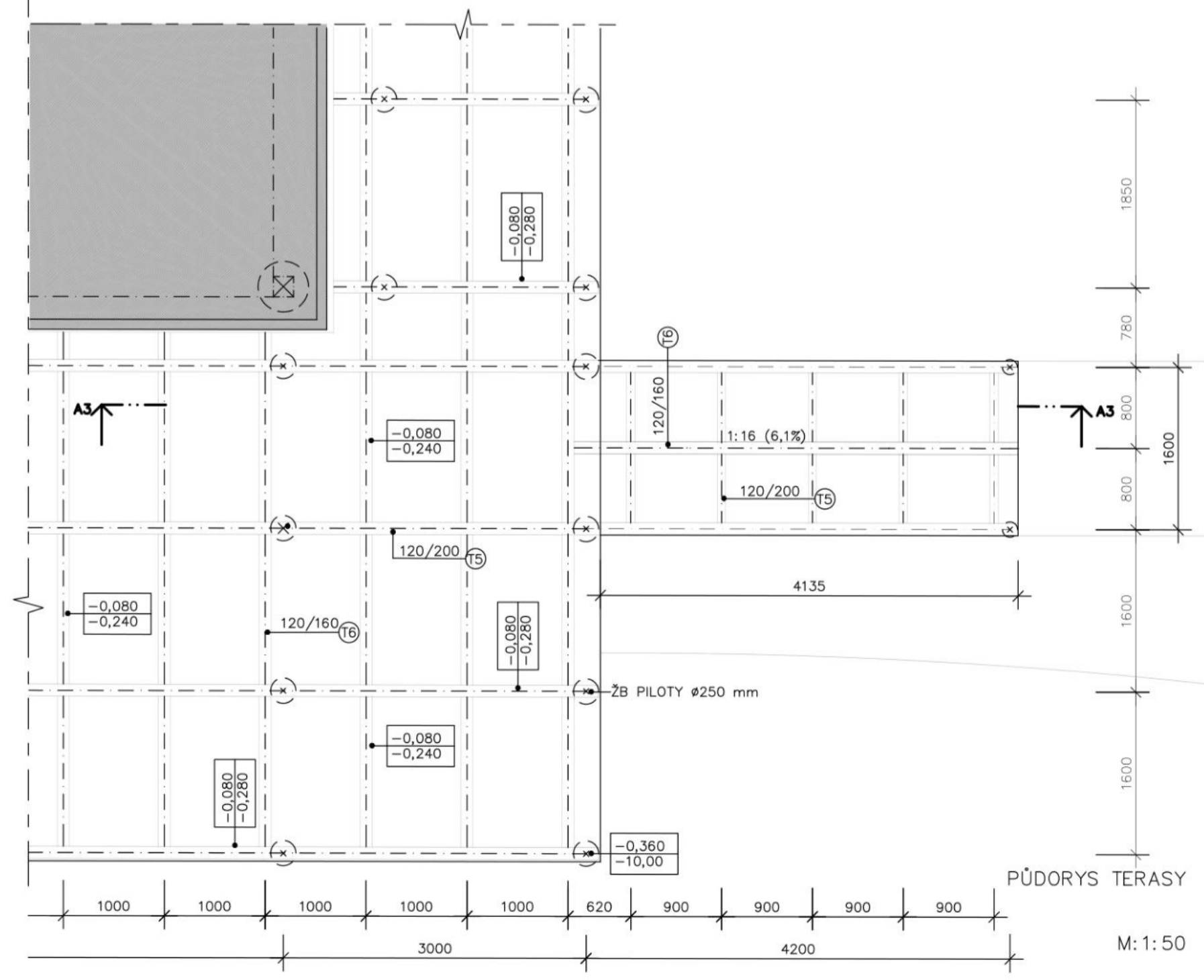
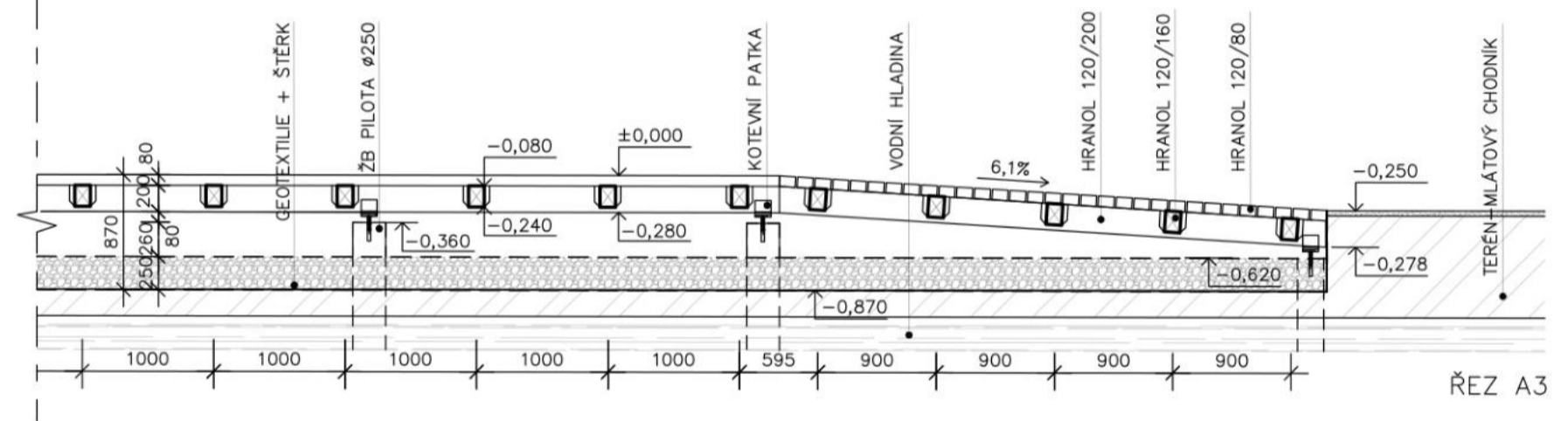
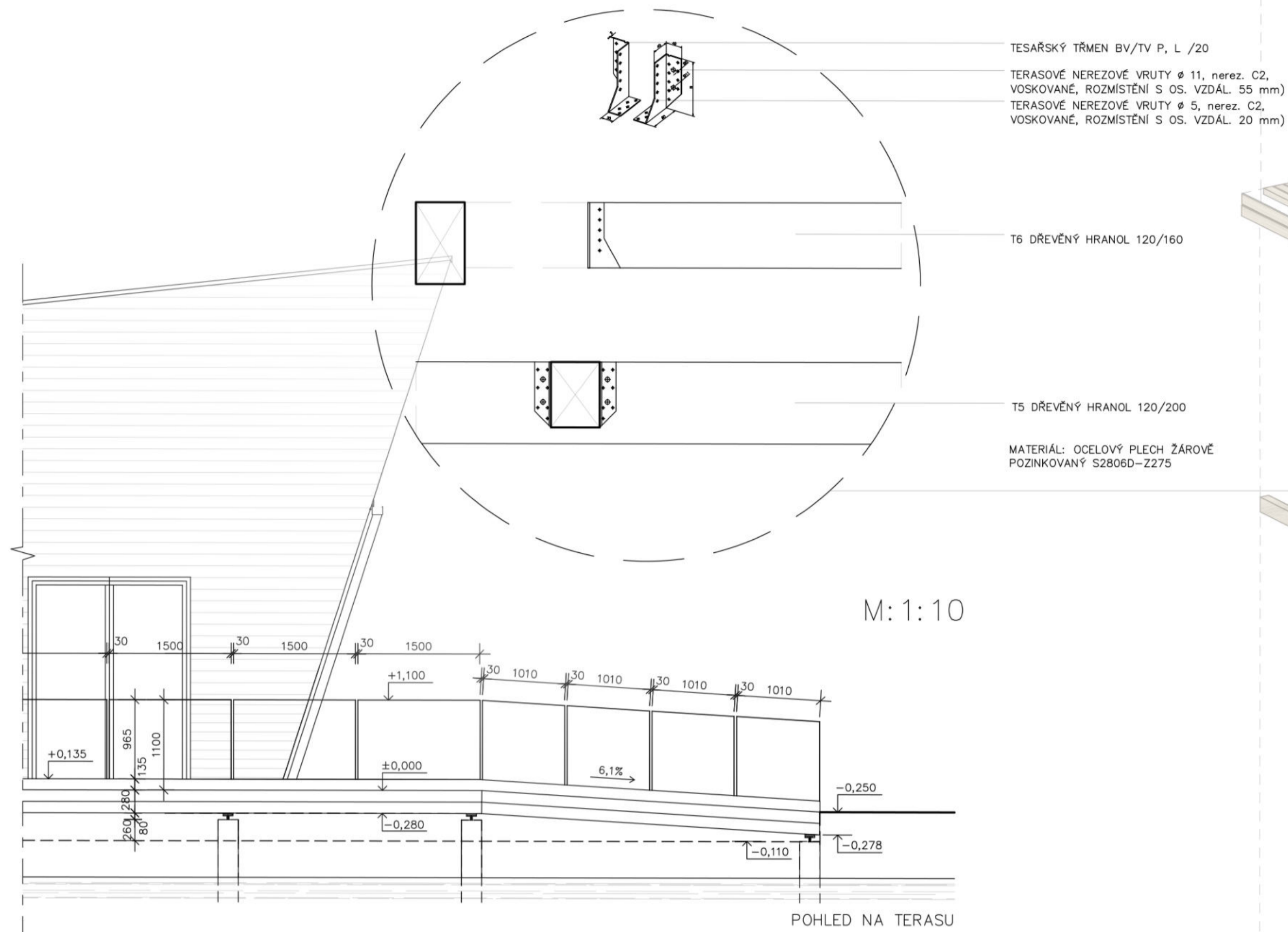
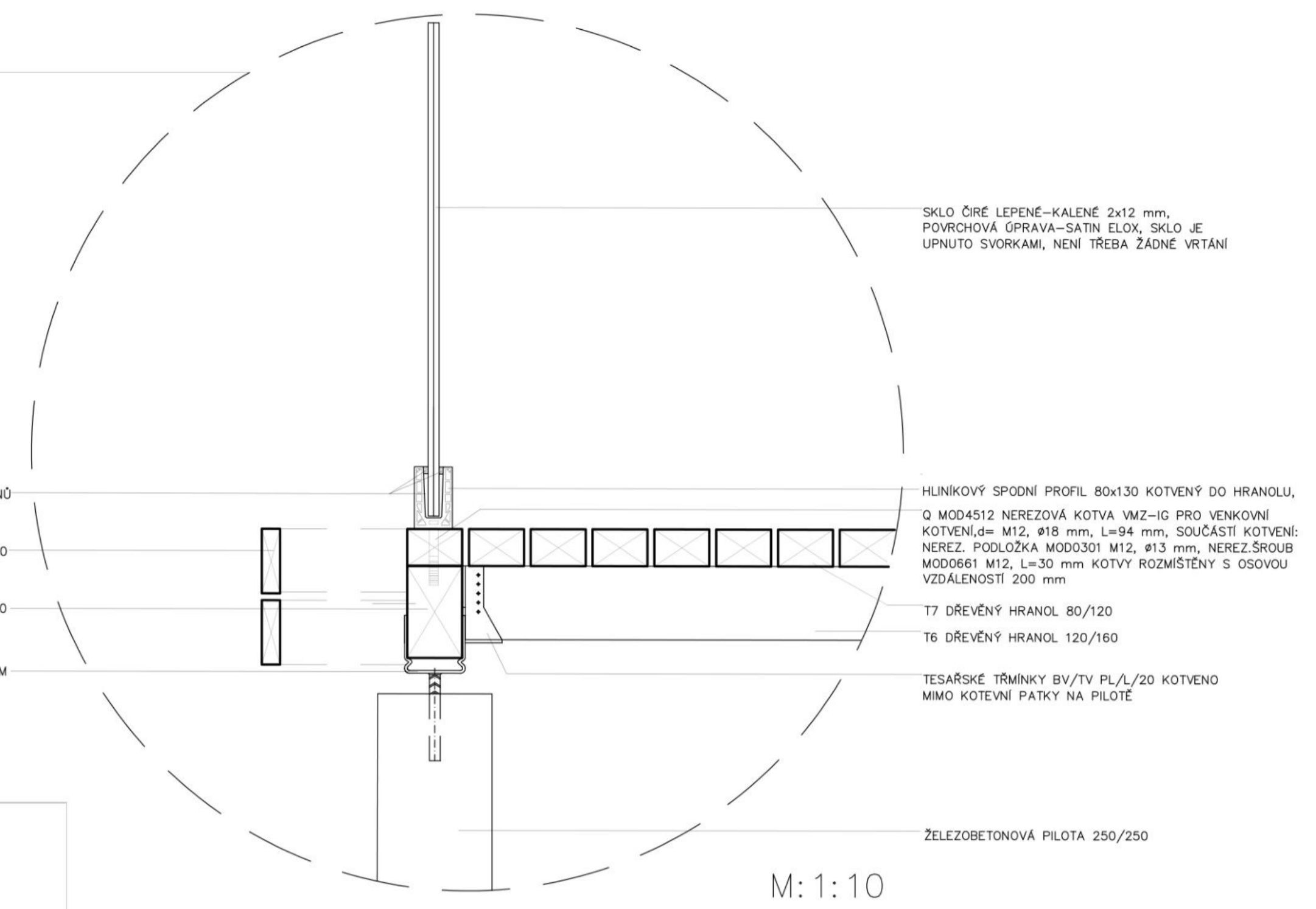


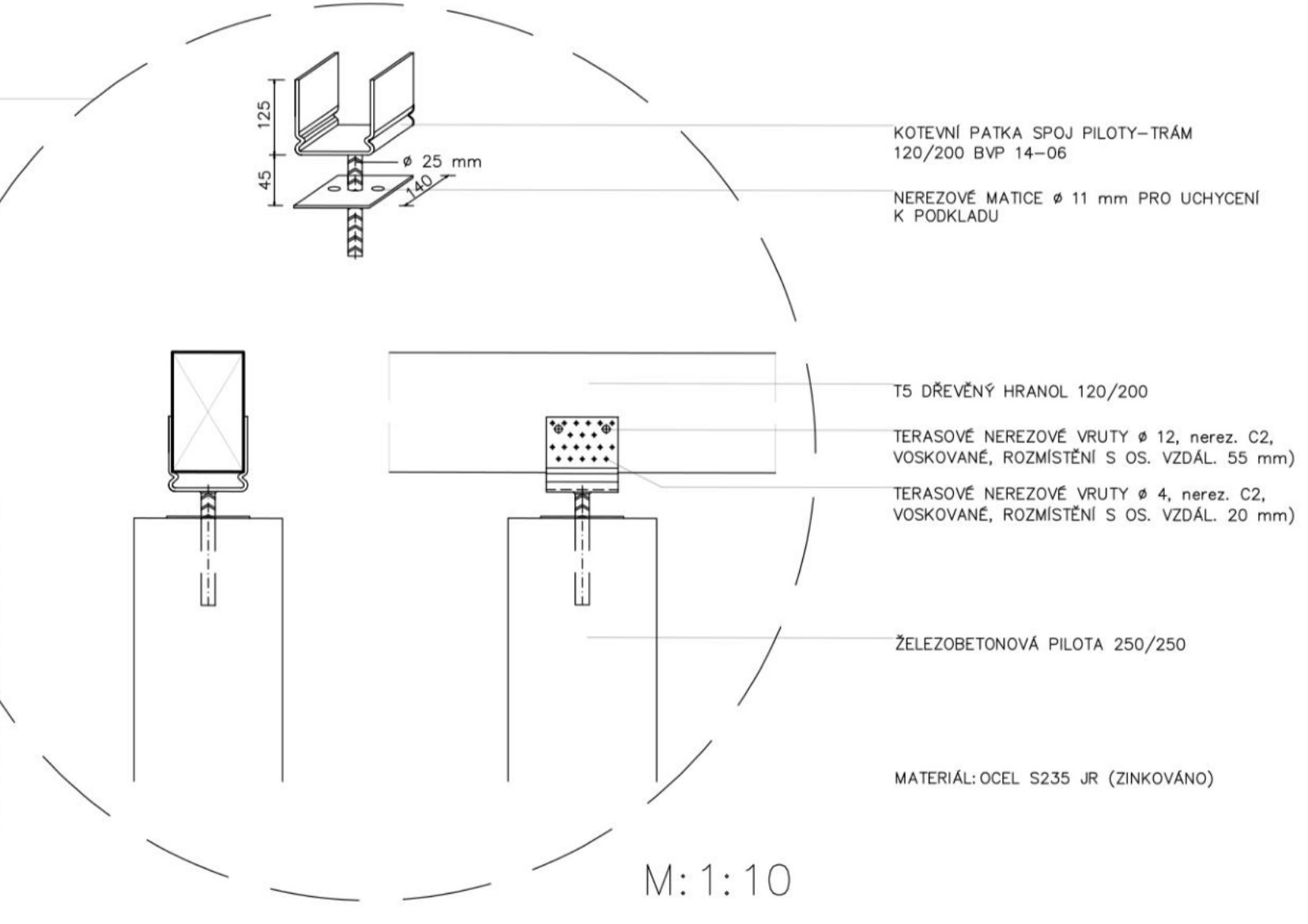
SPOJ TRÁMU 120/200 A MENŠÍCH TRÁMU 120/160 POMOCÍ TRÉMENE BV/TV P, L /20



ZÁBRADLÍ SYSTÉM EASY GLASS, ZÁKLADNÍ PROFIL HORNÍ MONTÁŽ



KOTEVNÍ PATKA SPOJ PILOTY-TRÁM 120/200 BVP 14-06



POZNÁMKY

POVRCHOVÁ ÚPRAVA DŘEVA JE OPATŘENA BARVOU HORSEMEN, HLAVNÍ SLOŽENÍ JE ZALOŽENO NA OLEJOVÉ BÁZI, ÚPRAVA DŘEVA PŘED POUŽITÍM NEVYŽADUJE BROUŠENÍ ANI JINOU POVRCHOVOU ÚPRAVU

±0,000=212,050 m.n.m (BPV) HLUČÍN, KATASTRÁLNÍ ÚZEMÍ-HLUČÍN

VEDOUCÍ BP doc. Ing. Eva Špačková, Ph.D.	VYPRACOVALA ZUZANA VÍCHOVÁ	KONZULTANT BC Ing. Jiří Teslík, Ph.D.	VŠB UNIVERZITA OSTRAVA
NÁZEV BAKALÁRSKÉ PRÁCE			KATEDRA ARCHITEKTURE 226
FORMÁT			Bx4
DATUM			KVĚTEN 2020
OBOR			3501R011
ŠK. ROK			2019/2020
NÁZEV VÝKRESU ARCHITEKTONICKÝ DETAIL - ŘEŠENÍ RAMPY V ZÁVISLOSTI NA TERASE + ŘEŠENÍ ZÁBRADLÍ		MĚŘÍTKO	ČÍSLO VÝKRESU D. 1.1.-22
		1:50	