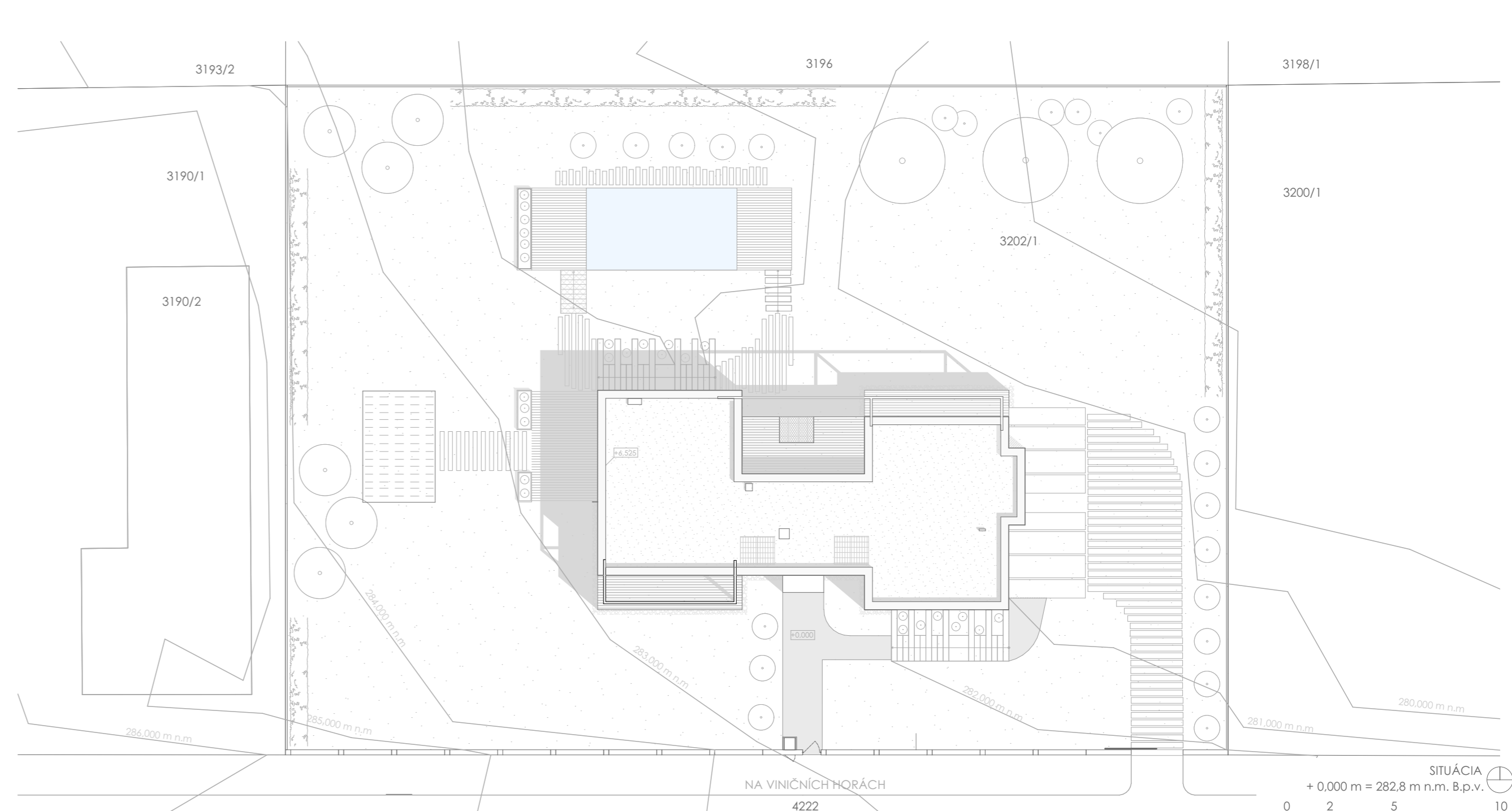




RODINNÝ DOM HANSPAUKA
CARMEN MIKUŠOVÁ
ČESKÉ VYSOKÉ UČENÍ TECHNICKÉ V PRAZE



Rodinný dom na Hanspauke je inspirovaný prvami funkcionalizmu z 40. rokov 20. storočia. Spojením hraničných plôch a industriálnymi materiálmi evokuje pocit masivnosti. Čo je následne rozbité ľahkosťou bielej omietky. Konceptom objektu je dítum v severnej časti, vďaka čomu do domu dopadá svetlo aj do miestností orientovaných na sever.

Ak sa chcete práť pozrieť na dom, ponúkajú sa Vám dve cesty a teda dva pohľady. Ak sa budete bližšie z vrchu, ktorý je orientovaný na západ sa Vám bude javiť ako dvojpodlažný, zatiaľ čo smerom zdola z východu uvidíte podkrovia. Je to z toho dôvodu, že dom kopceje svah a teda časť podkrovia je skrytá.

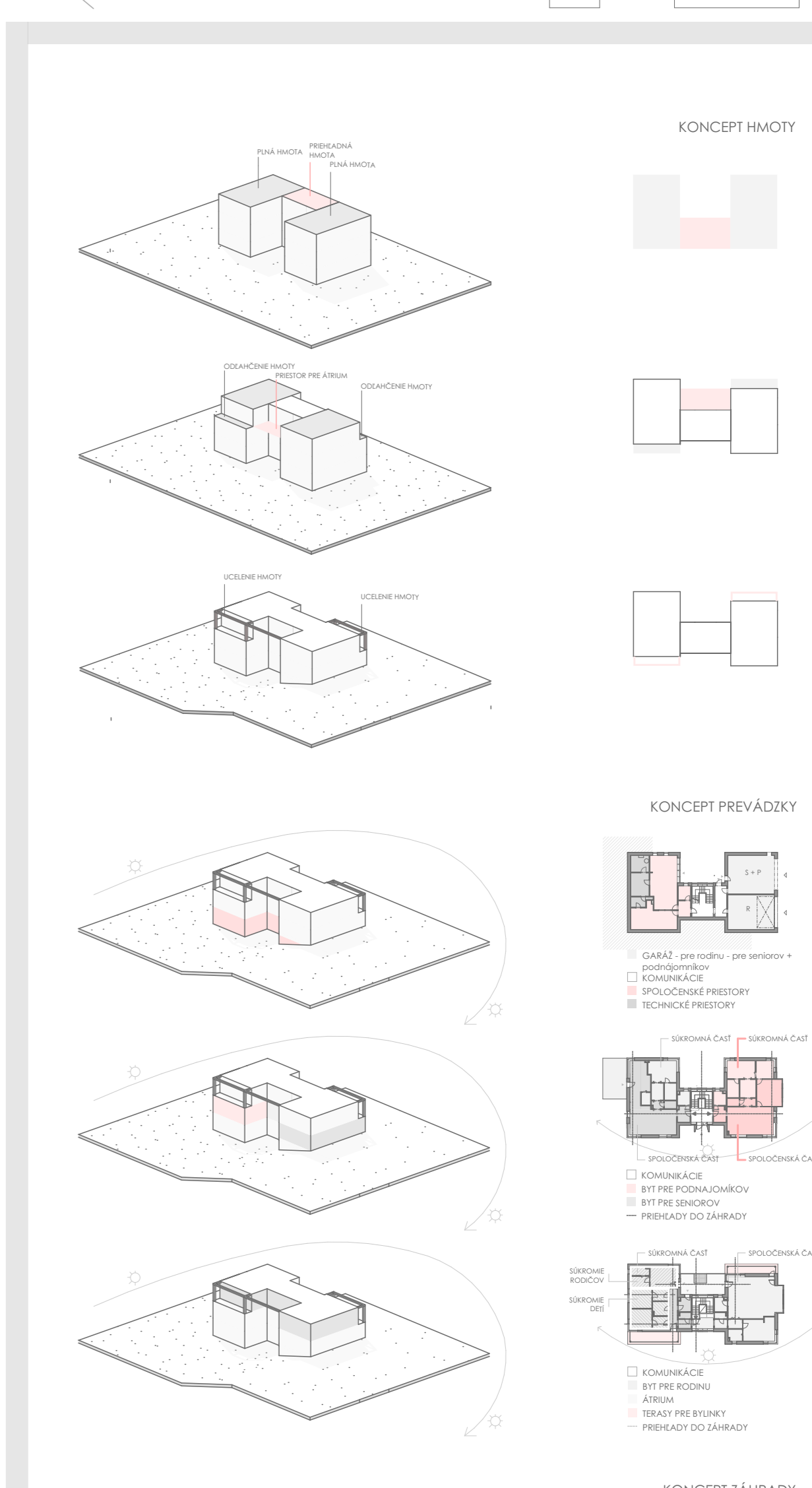
Vstup na pozemok je z južnej časti, ktorá zároveň predstavuje reprezentatívnu zložku domu. Dominantou je strešný objekt - presklená plocha z kufierov, rovnako je to hlavný vstup do spoločnej haly. Momentálne sa nachádzame na prvom nadzemnom podlaží, kde sú navrhnuté dve samostatné bytové jednotky. Na západ je orientovaný byt pre seniorov, ktorý má bezbariérový prístup z bytu na terasu. Byt 2+1 má svoje prednosti a to oddelenie verejnej časti - obývaciu miestnosť s kuchynou od súkromnej časti - izby s vlastnou kúpeľňou a WC, prístupnú cez šatník. Východná časť je určená pre podnikateľov a to byt 3+kk. Novom podlažie reštví byt ako pre seniorov doplnený o zimnú záhradu, ktorá je z kufierov.

Druhé nadzemné podlažie je vyhradené len pre 4-člennú rodinu. Do toho bytu sa dostaneme cez už spomínanú vstupnú hru po drevených schodiskách.

Byt 5+kk je rozdelený na súkromnú a verejnú časť, spája ich vstupná predsieň orientovaná na juh a dňovú terasu na sever, ktorá je základným kompozičným prvkom. Verejná časť je orientovaná na východ. V nej je navrhnutá obývací miestnosť s kuchynou prístupná na dňovú terasu a na malú terasu s bylinkami. Západná časť je určená výhradne pre rodinu. Tá sa delí na izbu pre rodičov a na rodičovskú izbu s vlastnou kúpeľňou a WC prepojené cez šatník. Z izby sa ľahko dostanete na dňovú terasu. Deň vstupujú do vlastných lôžeb cez jednotlivé šatníky. Je navrhnutá spoločná kúpeľňa a samostatné WC pre deti. V súkromnej časti je maso terasu s okrajovou záhradkou orientovanú na juh - ulicu.

Súkromnú časť z časti zapustenú v teréne, kde sa odohrávajú spoločné aktivity vo wellness, posilňovni a klubovni. Druhá časť hovorí garáže a do nich sa dostaneme z južnej komunikácie cez spevnené betónové panely v mierom sklone.

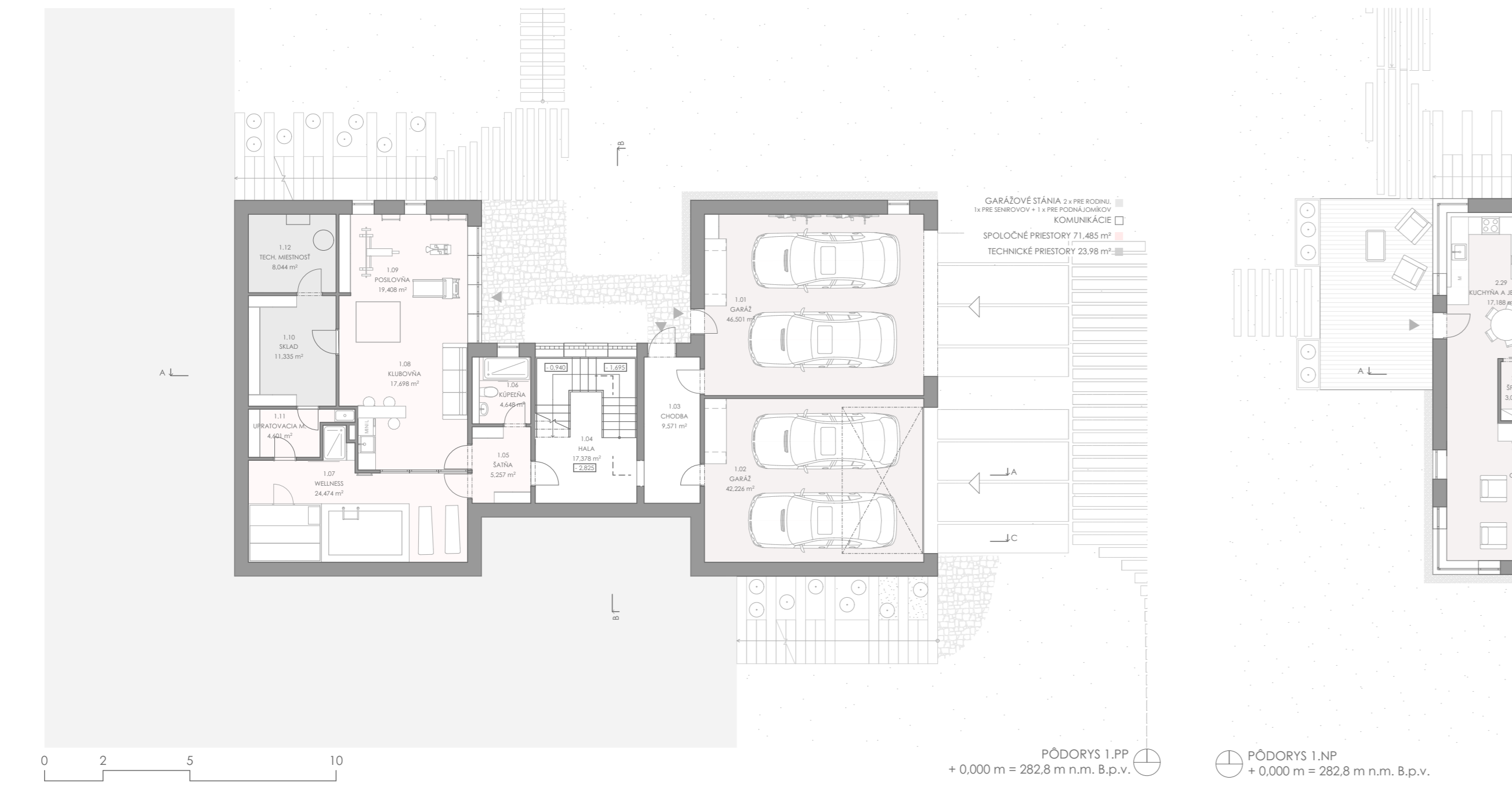
Každou parcelu okrem jej svahovitosti je aj jej rozloha, ktorá je rozdelená v súvislosti so stavom. Na juhu a severu sú dve exteriérové schodiská. Svahovitost je využitá pre umiestnenie skalkov a okrajovej zelene. Z juhu ako aj fasáda je záhrada reprezentatívna. Východ je určený len pre príjazd do garáže. V západnej časti uvidíme terasu pre seniorov a dňovú záhradu. Severná časť sa nám otvára pre súkromie. Povrch na západ je umiestnený v bazén s terasami, čo predstavuje športovú izbu záhrady prístupnú už zo spomínanej posilňovni zapustenej v teréne. Celý pozemok je oplotený živým plotom a stromy sú umiestnené s ohľadom na susedov.



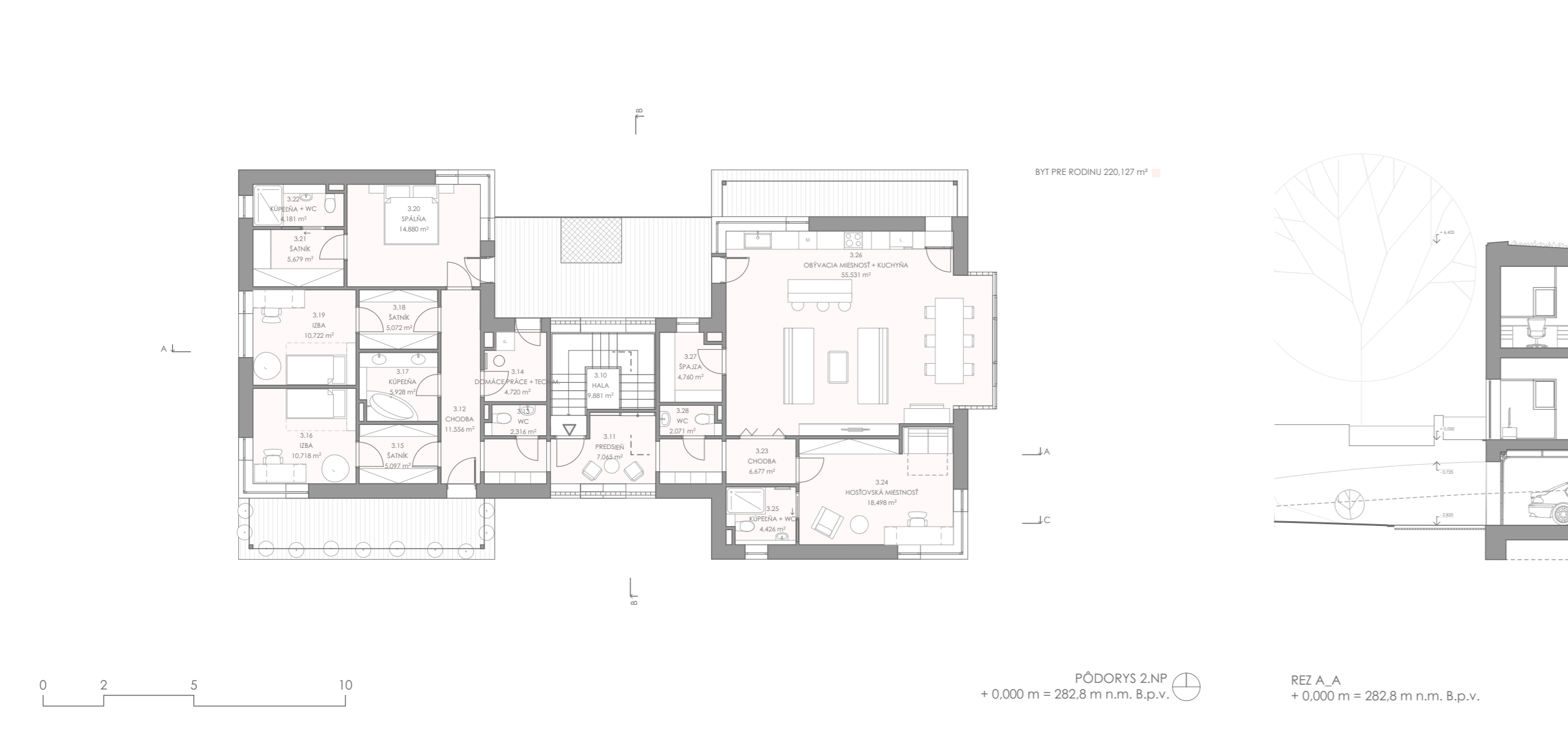
KONCEPT HMOTY

KONCEPT PREVÁDZKY

KONCEPT ZÁHRADY



PÓDORYS 1.FP + 0,000 m = 282,8 m n.m. B.p.v.
PÓDORYS 1.NP + 0,000 m = 282,8 m n.m. B.p.v.



PÓDORYS 2.NP + 0,000 m = 282,8 m n.m. B.p.v.
REZ A.A + 0,000 m = 282,8 m n.m. B.p.v.



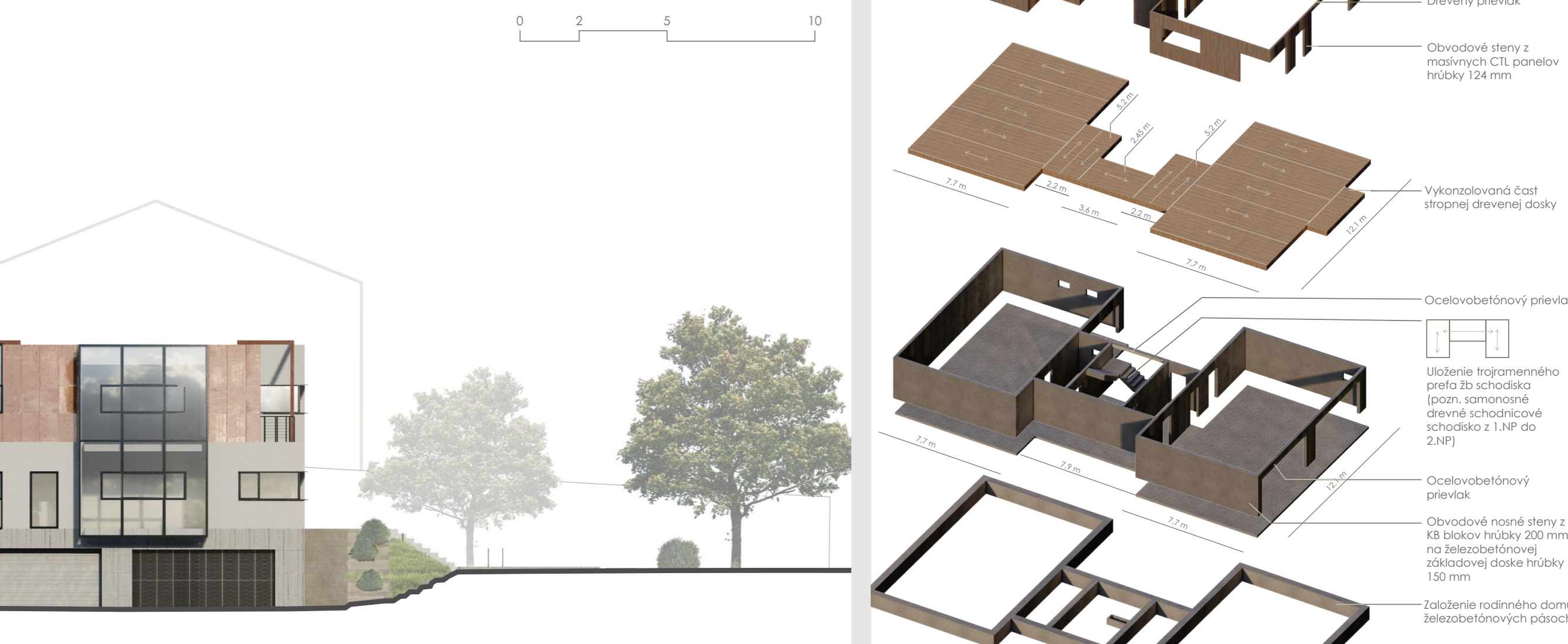
SEVERNÝ POHľad + 0,000 m = 282,8 m n.m. B.p.v.



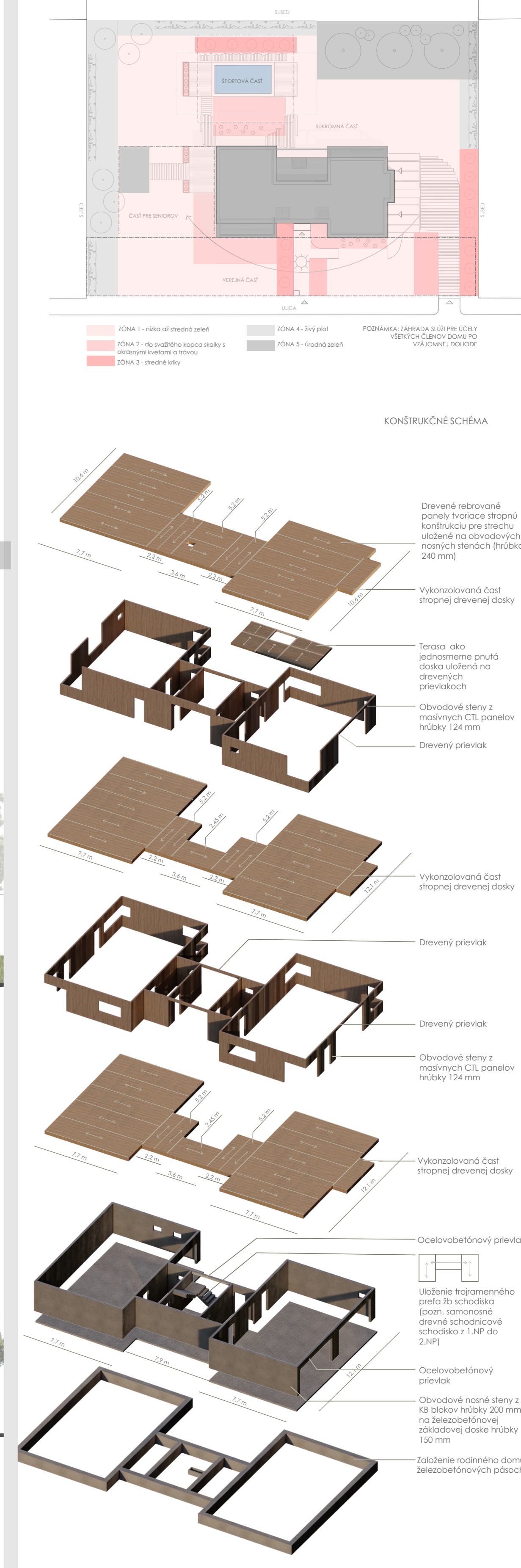
JÚŽNÝ POHľad + 0,000 m = 282,8 m n.m. B.p.v.



ZÁPADNÝ POHľad + 0,000 m = 282,8 m n.m. B.p.v.



VÝCHODNÝ POHľad + 0,000 m = 282,8 m n.m. B.p.v.



KONŠTRUKČNÉ SCHÉMA