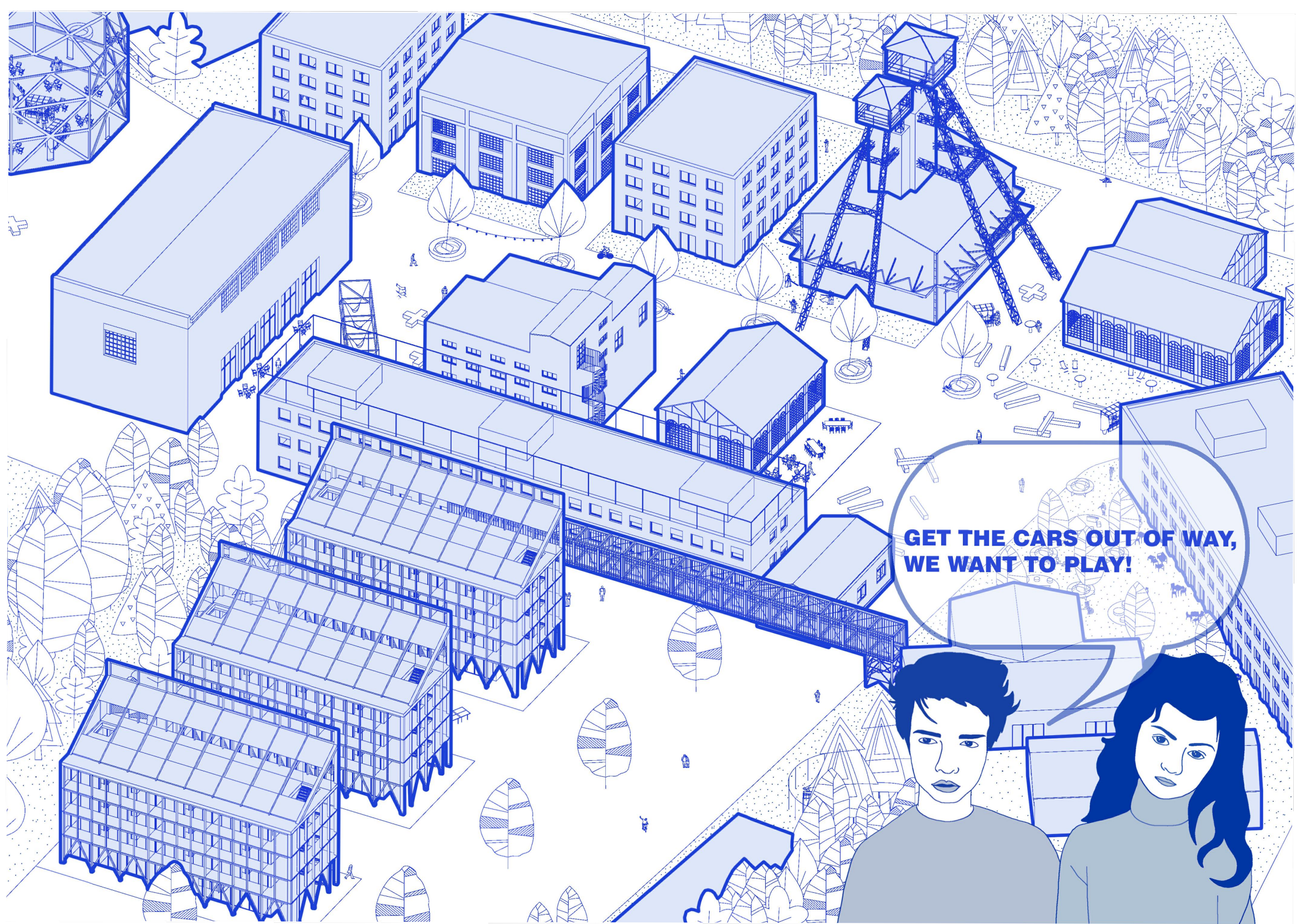


URBANIZMUS
Riešenie navrhovania nových obytných štruktúr možno nájsť v existujúcich banských areáloch. Väčšina z týchto oblastí nebude mať po ukončení ťažby uhlia využitie. Tieto areály však majú veľký potenciál z hľadiska vytvárania nových štvrtí nielen na bývanie, nakoľko majú často dobré napojenie na mesto.

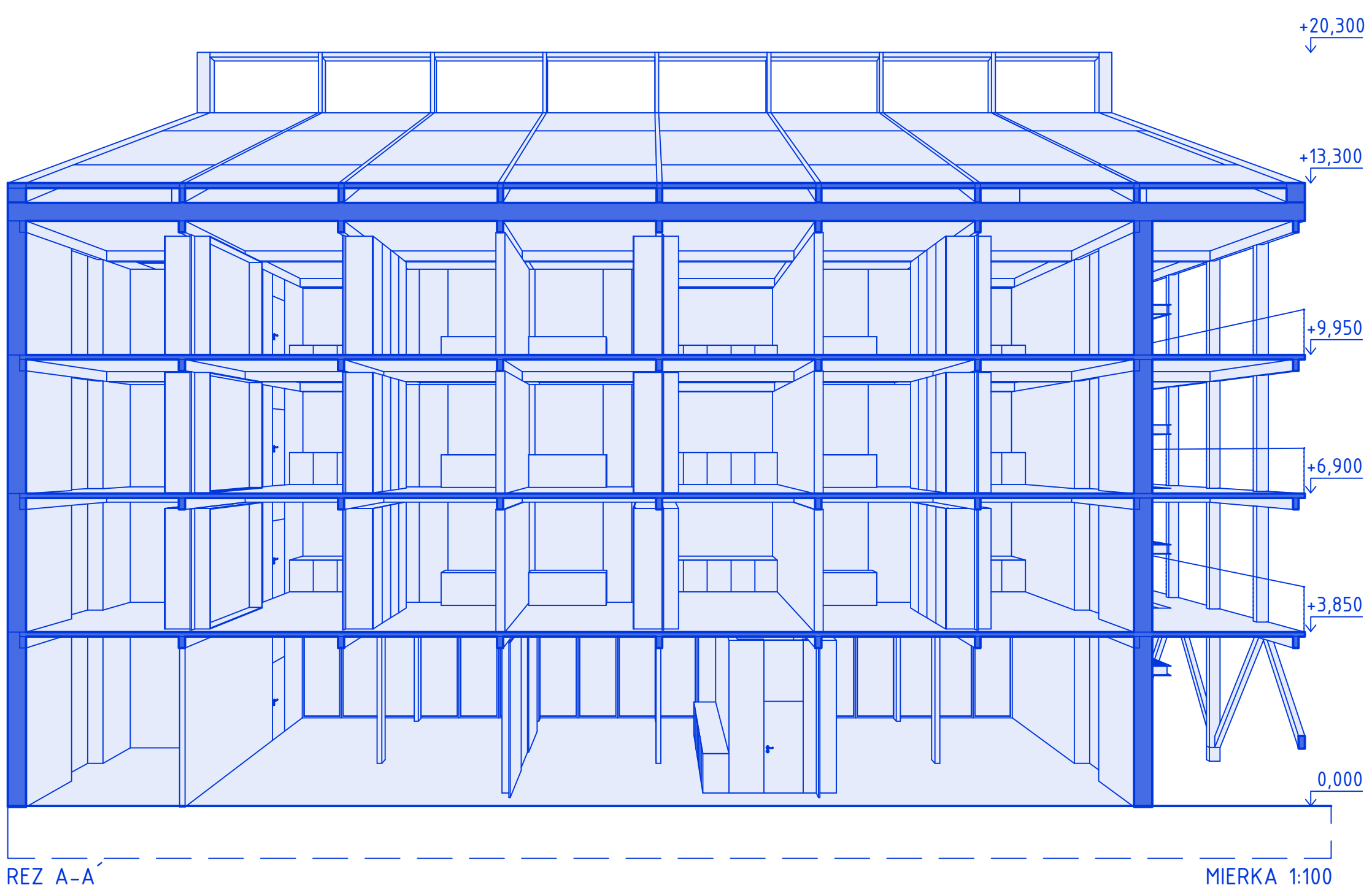
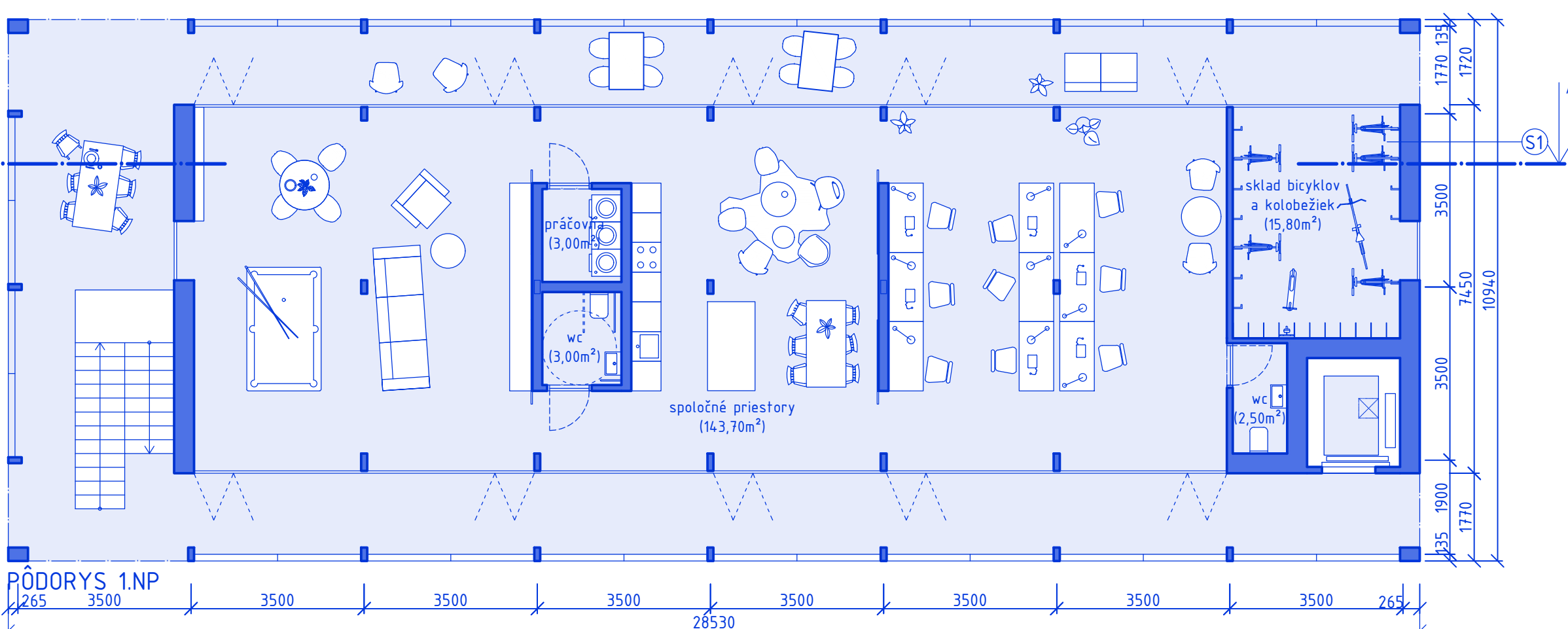
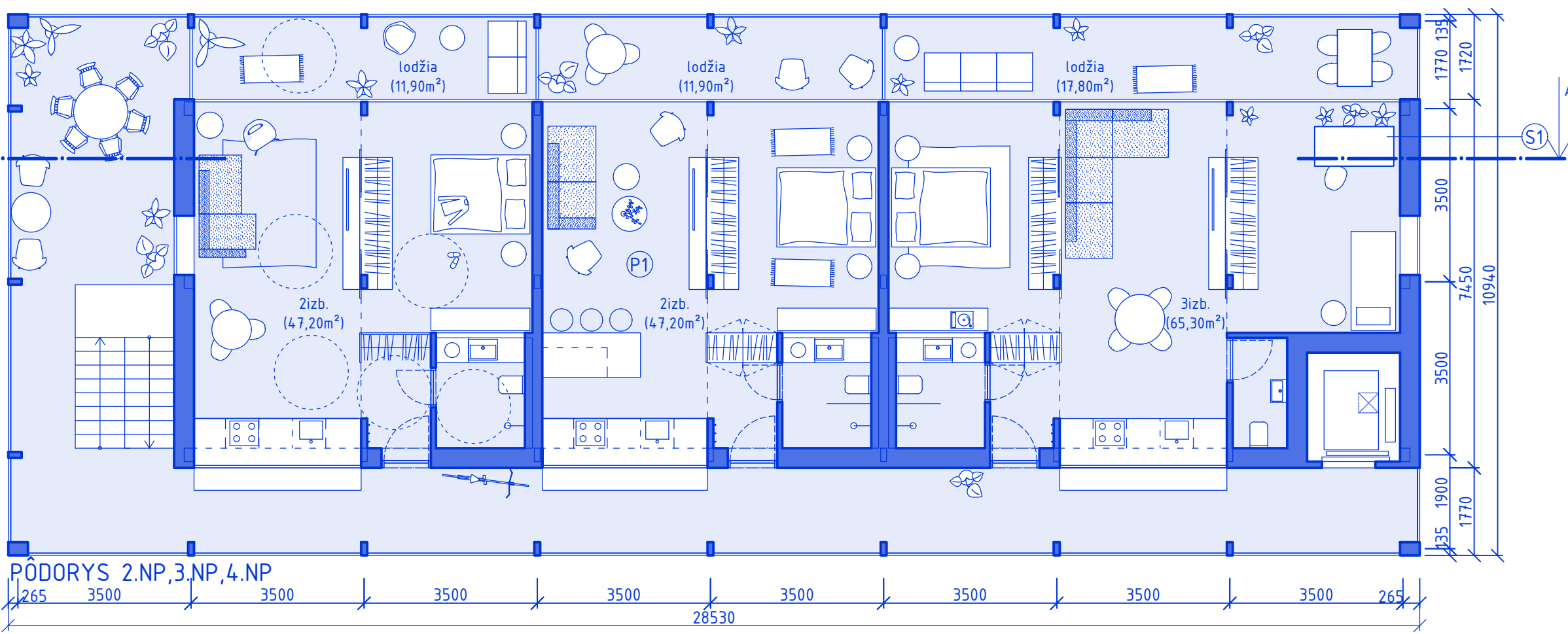
Model založený na mestskej akupunktúre a rehabilitácii priemyselného areálu DŮl Petr Bezruč vytvára potenciálne miesta pre nové komunitné a susedské štruktúry. Projekt využíva architektúru miesta ako prostriedok na vybudovanie identity. Obnova starých budov a návrh nových budov aktivujú život v tejto oblasti. Vo vstupnej časti areálu sa nachádza veľkokapacitné podzemné parkoviisko. Štvrť tak funguje bez automobilovej dopravy a ponúka priestor pre ľudí.

FUNGOVANIE BUDOV
V čase, keď sa čoraz viac prikláňame k virtuálnemu svetu, nám chýbajú „skutočné“ sociálne interakcie. Projekt sa vracia k spoločenským podstatám. Vytvára skromnejšie bytové jednotky, ktoré sú flexibilnejšie a bezbariérové. Na prízemí sú navrhnuté komunitné priestory pre stretnutie so susedmi. Toto miesto má tendenciu vytvárať nové vzťahy a zážitky. K dispozícii je veľká spoločná obývací izba a kuchyňa. Mnoho ľudí a spoločností v posledných časoch zistilo že je pre nich efektívnejšie pracovať z domu. Práve preto bol v prízemí navrhnutý veľký priestor pre prácu, štúdium alebo spoločenské aktivity. Na streche sa nachádza komunitná záhrada vo forme skleníka.

ARCHITEKTÚRA
Navrhovaná architektúra je ovplyvnená okolitým duchom miesta. V parter je inšpirovaná tektonikou industriálnych objektov. Materialita a fungovanie však plne zohľadňuje ekologické smerovanie. Berie do úvahy metódy environmentálnej architektúry. Využíva slnečnú energiu a stavebným materiálom je drevo. Konceptcia budovy je prispôbená orientácii a je sebestačná.



AXONOMETRIA, LOKALITA DŮL PETR BEZRUC



AKTUÁLNY STAV

Stavby s vŕní dŕeva, Dŕevĕnĕ stavby - malĕ
Roĕník sŕiĕaĕe 2021

KOMUNITNĚ BÝVANIE-DŮL PETR BEZRUC

AUTOR PORJEKTU: BC. SIMONA FISCHEROVĀ
FAKULTA ARCHITEKTŮRY A DIZAJNU STU BRATISLAVA



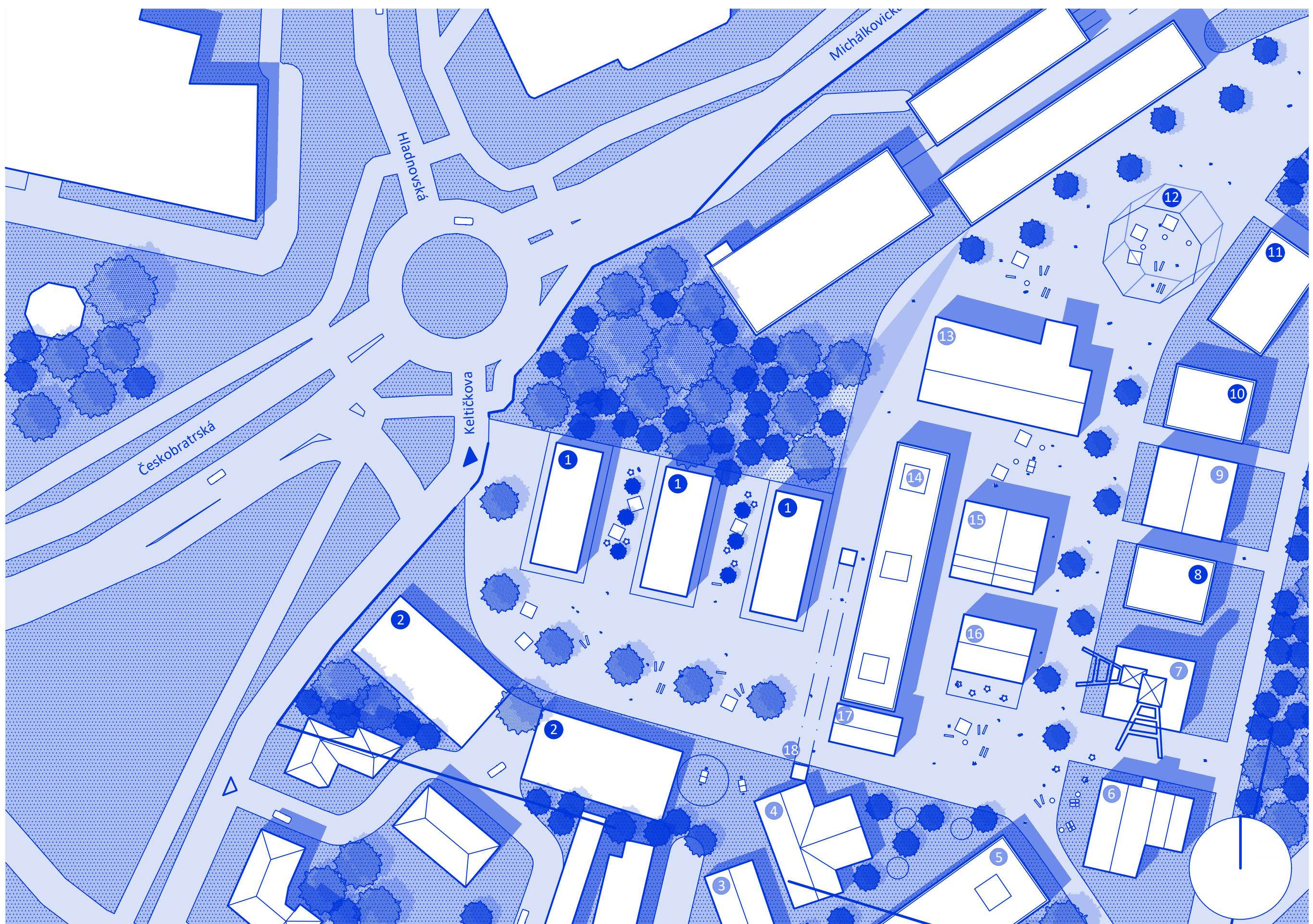
KOMUNITNĚ BÝVANIE



KOMUNITNĚ BÝVANIE



SPOŁĀCNĚ PRIESTORY NA PRĪZEMĪ



SITUĀCIA

- LEGENDA**
- 1 nové komunitné bývanie
 - 2 podzemné parkoviisko
 - 3 budova školy
 - 4 budova školy
 - 5 bytový dom s aktívnym parterom
 - 6 kultúrny priestor
 - 7 bar/klub
 - 8 hostel/ubytovanie
 - 9 polyfunkčný objekt
 - 10 objekt služieb
 - 11 polyfunkčný objekt
 - 12 pavilón (odkaz na bývalú chladiacu veĕu)
 - 13 cowork
 - 14 administratívna budova s aktívnym parterom
 - 15 hudobný klub s kaviarňou
 - 16 trĕnica
 - 17 lekárĕn
 - 18 nadchod
 - 19 nové budovy
 - 20 rekonštruované budovy a objekty

