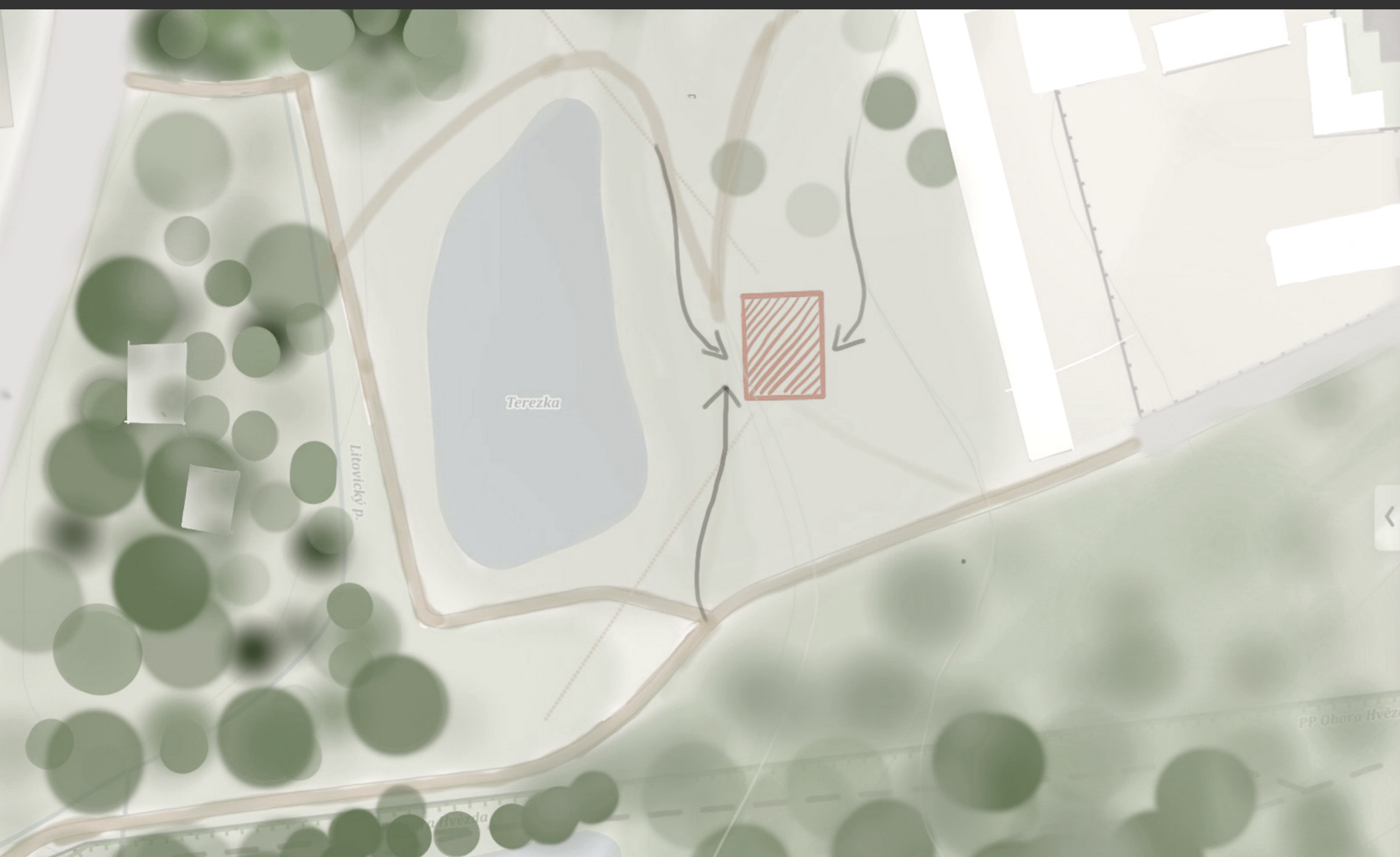




# PAVILON U RYBNÍKA TEREZKA

Tereza Kozlíková  
A+S, Fakulta stavební  
ČVUT v Praze



Pavilon u rybníka Terežka se nachází v městské části Prahy 6 Liboc, nedaleko obory Hvězda. Jedná se o velmi navštěvované rekreační místo. V léte slouží převážně jako přírodní koupaliště a v zimě jako kluziště. Nově navržená stavba poskytne návštěvníkům chybějící hygienické zázemí, které zároveň může sloužit jako vyhlídka nebo rekreační plocha.

Cílem mého návrhu bylo vytvořit malou stavbu, která nijak nenaruší vzhled celého areálu a bude působit přirozeně. Ale i přes to bude funkční. Zvolila jsem zapuštěný objekt do svahu, který není tolik využíván k rekreaci a zároveň stavba tak nepřekáží ve výhledu, právě naopak, střecha stavby tvoří terasu, která je přístupná právě cestiček, které vedou svahem.

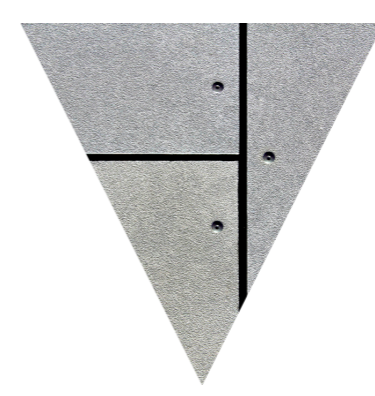
Ke stavbě se návštěvníci dostanou ze severní strany rybníka, případně ze zmiňovaných cest svahem. V pavilonu se nachází toalety pro ženy a muže, nechybí ani kabinka pro imobilní, případně pro maminky s dětmi a také prostor pro převlečení. Vstup do objektu je možný hlavními posuvnými dveřmi, které se na letní měsíce celé zasunou, a objekt tak bude otevřený, jedná se tedy hlavně o letní stavbu.

Nosné stěny buňky hygienického zázemí tvoří tvárnice ze ztraceného bednění, které jsou obloženy Cembrit deskami. Buňka je zastřešená skleněnými deskami, které zajistí denní světlo uvnitř. Celá stavba je rámovaná dřevěnými trámy, které nesou dřevěnou pochozí terasu z OSB desek. Kolem terasy je navrženo nenápadné zábradlí z černé oceli s dřevěným madlem.

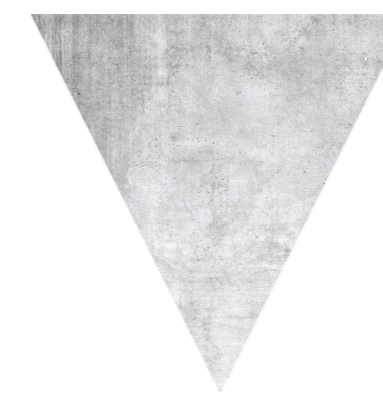
Dřevo



Cembrit desky



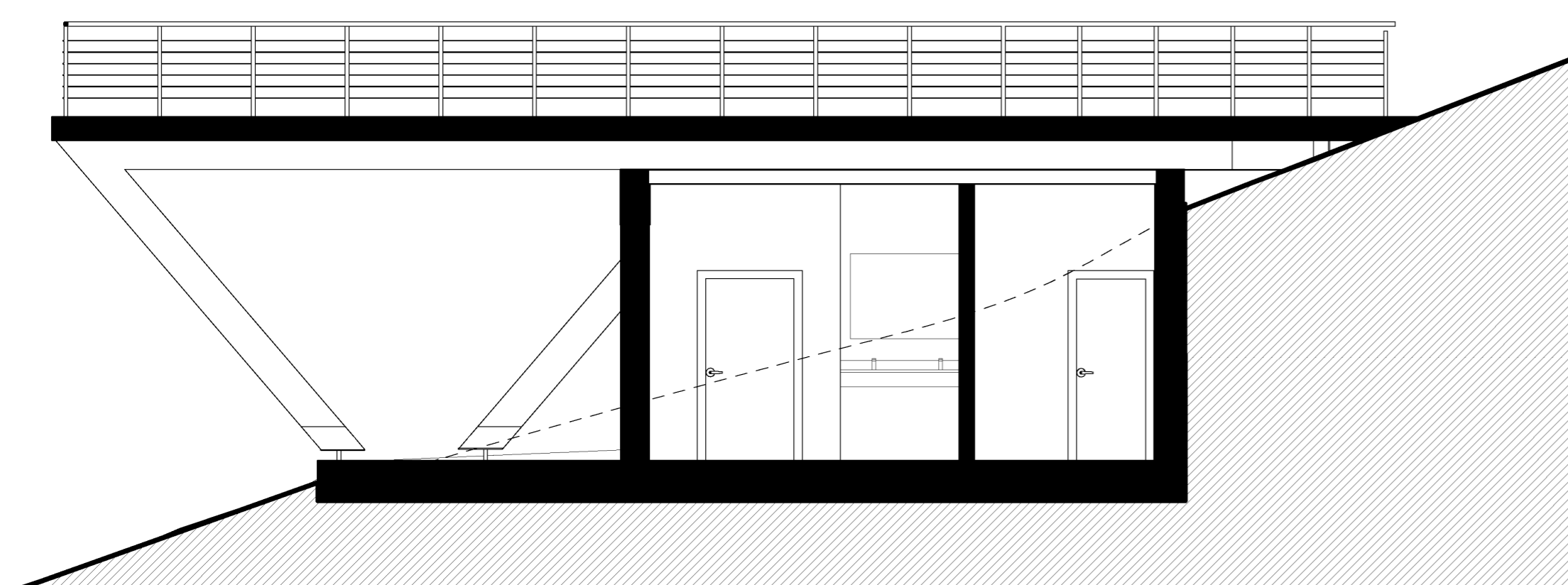
Beton



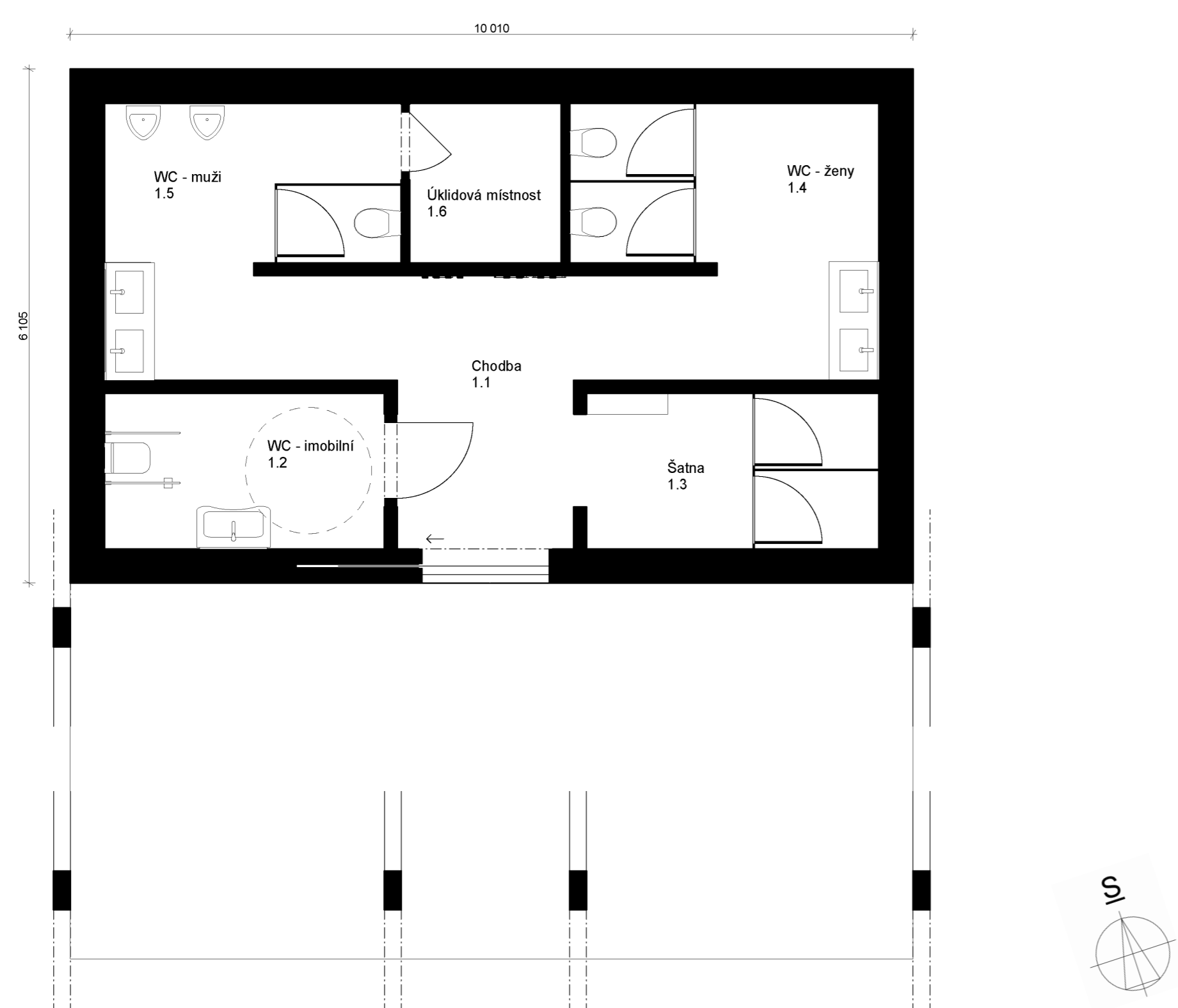
Černá ocel



Ilustrační řez



Půdorys 1.NP



Pohled jižní

