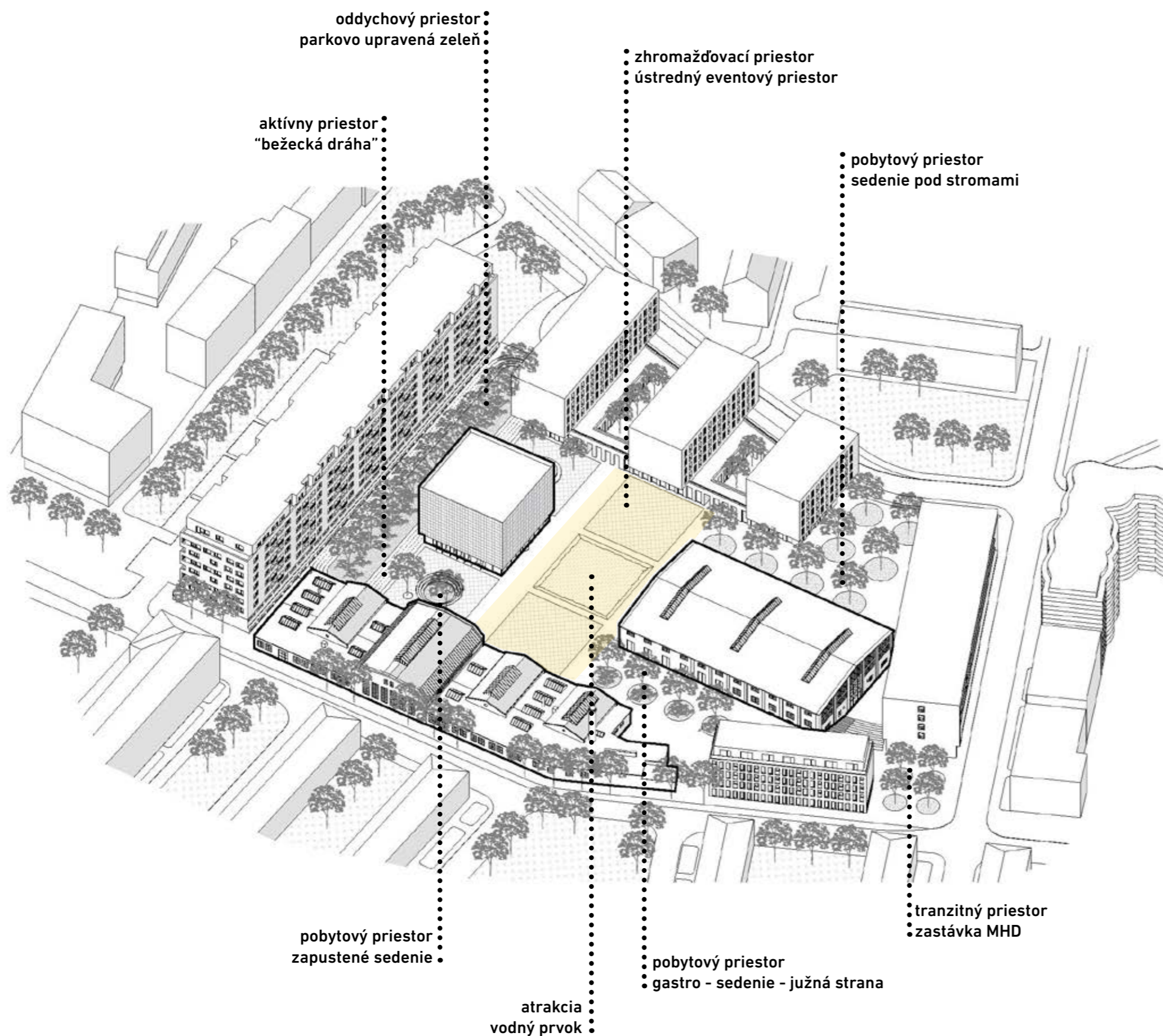
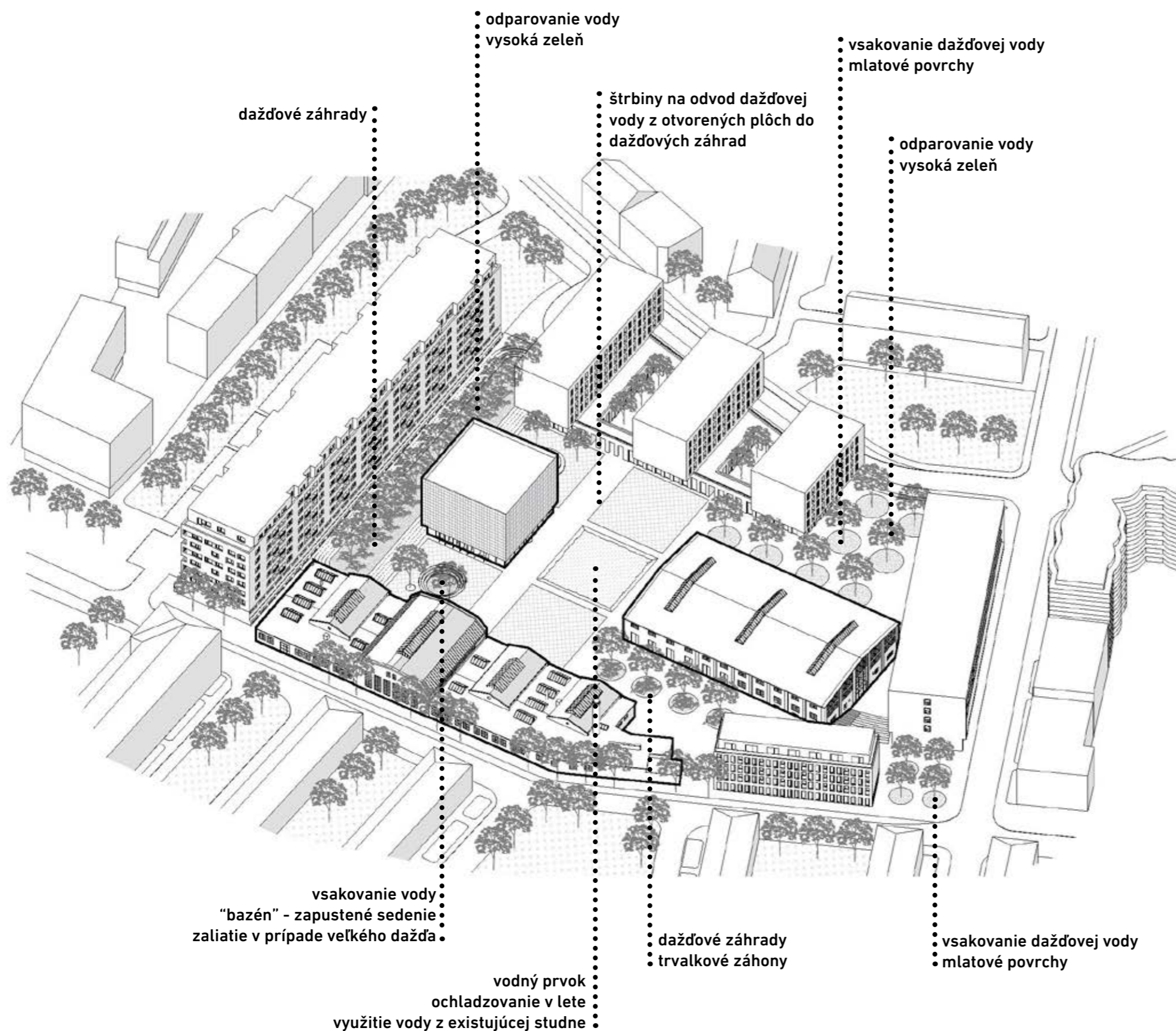


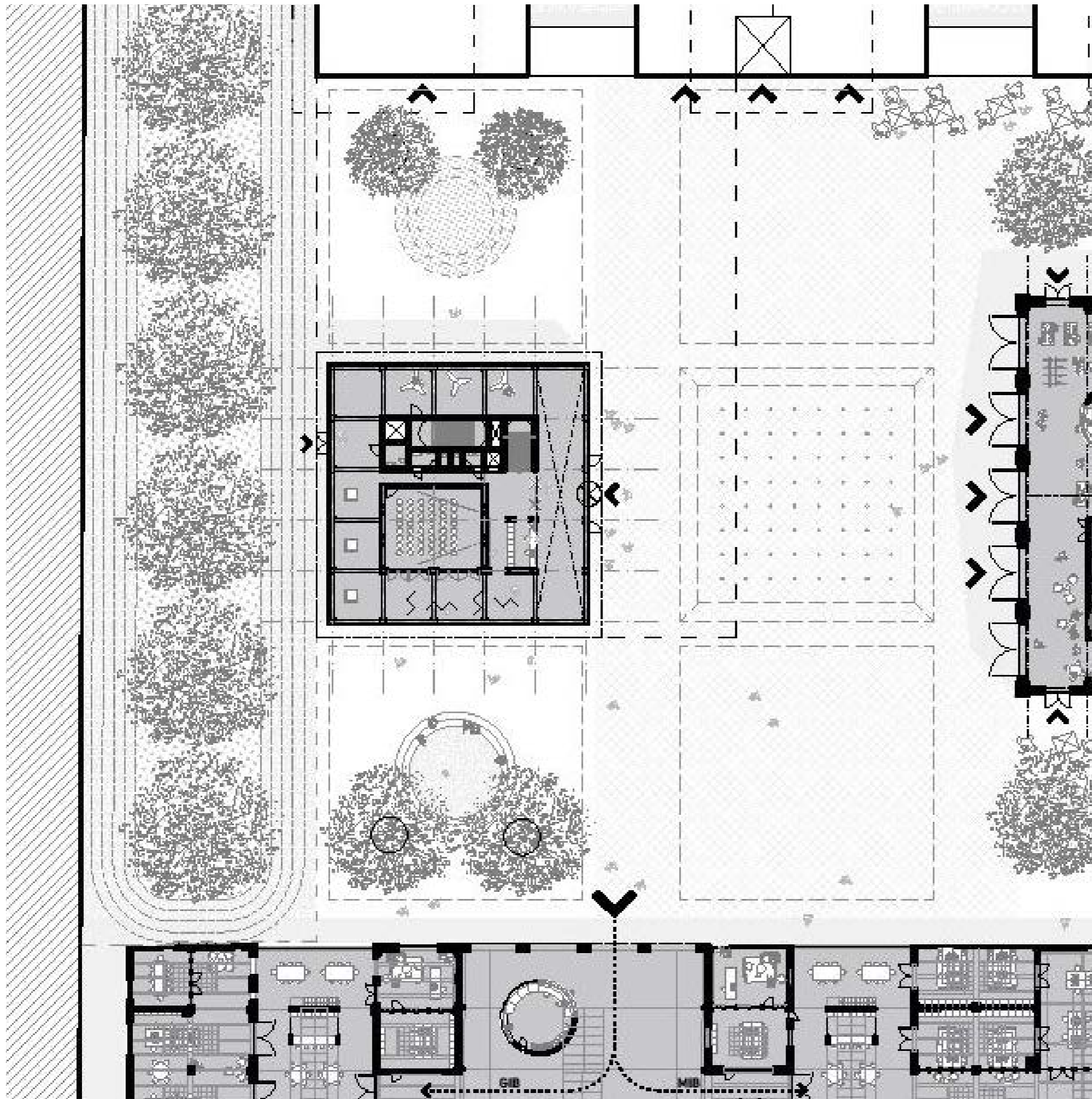
archív mesta Bratislava



Uprostred areálu sa nachádza ťažiskový priestor so zhromažďovacou funkciou, ktorý komunikuje so všetkými budovami v areáli a slúži na konanie rôznych udalostí, ostáva "prázdny", aby mohol slúžiť na multifunkčné využitie. Dopĺňa ho len vodný prvok, ktorý bude slúžiť ako atrakcia a zároveň na spríjemňovanie prostredia počas letných mesiacov. Ďalšie priestory sú menšie, pobytového charakteru, doplnené zeleňou, tiahne sa popri pozdĺžnych fasádach hál a parteru polyfunkčného objektu. Priestor pri južnej fasáde veľkej haly bude slúžiť gastro prevádzkam, priestor na severnej strane haly, prepájajúci areál s Bazovou ulicou, je určený napríklad pre konanie udalostí Reuse centra, ktoré si tu môže rozložiť svoje stoly a lákať takto ľudí prichádzajúcich zo Svätoplukovej ulice a Kukorelliho parku. Medzi archívom a dielenskými halami sa nachádza priestor so zapusteným sedením, ktorý bude za bežného dňa slúžiť na príjemné posedenie v tieni stromov, ale môže byť využitý napríklad aj na konanie rôznych prednášok v exteriéri. Pozdĺž susedného novovznikajúceho bytového domu je umiestnený pás s kvalitnou vzrastlou zeleňou, ktorý slúži na vytvorenie filtra medzi bytovým domom a budovami v našom areáli. Zelený pás bude mať oddychovú funkciu. Po jeho obvodu je umiestnený mlatový povrch, "bežecká dráha" v tieni stromov, ktorá môže slúžiť pre rôzne aktivity najmä obyvateľov priľahlých bytových domov.



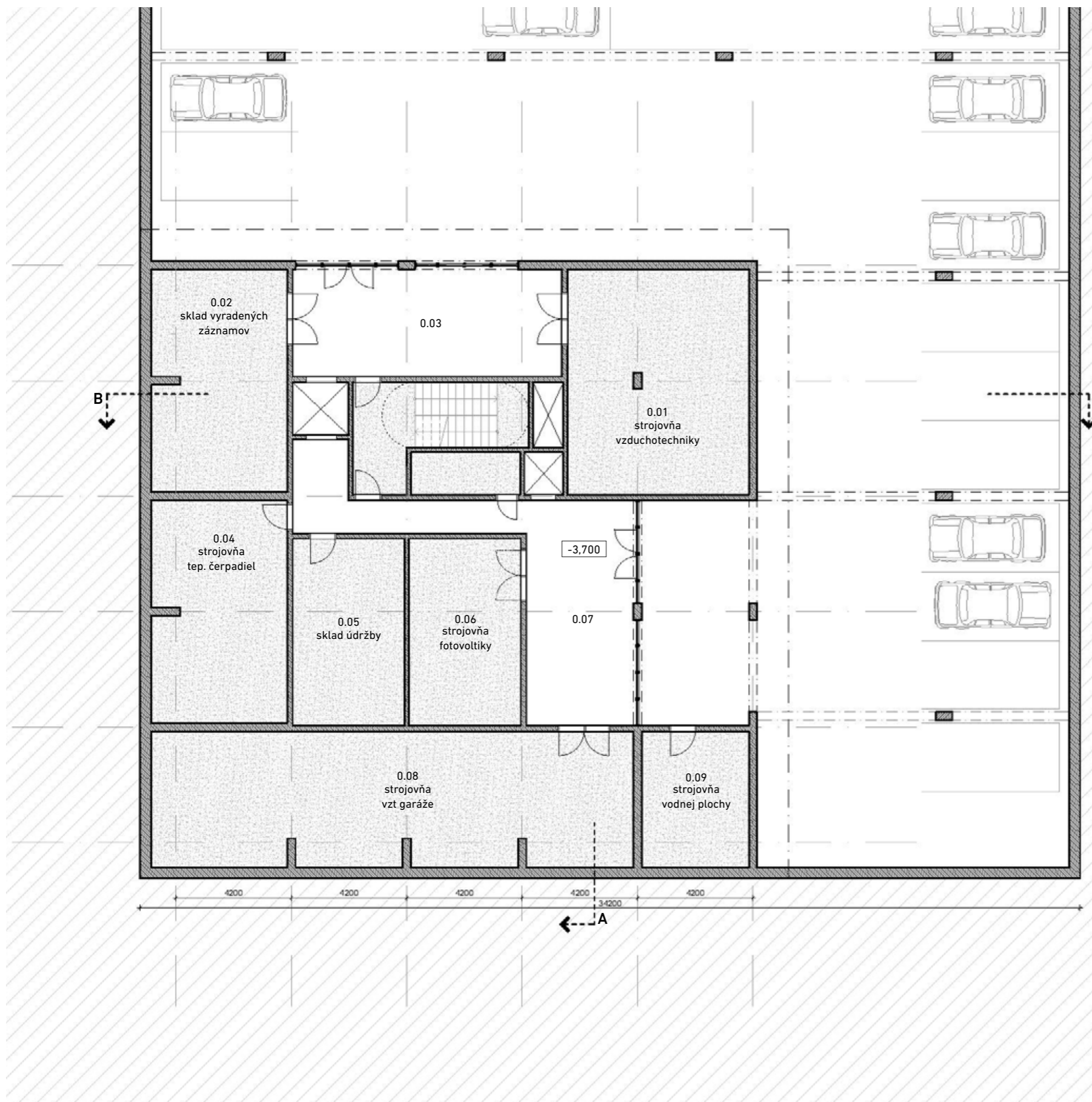
Návrh verejného priestoru bol do značnej miery ovplyvnený návrhom vodozadržných opatrení v území. Všetka dažďová voda dopadajúca na terén a na strechy dielenských hál a veľkej haly je zadržovaná a vsakovaná v areáli, čo prispieva k zlepšeniu podmienok a k ochladzovaniu prostredia. Voda z extenzívnych striech novostavieb - archívu a bytového domu je zachytávaná do akumuláčnych nádrží a využívaná na zalievanie zelených plôch. Podľa sklonu územia sú rozmiestnené v niekoľkých polohách dažďové záhrady. Podzemná garáž je vhodne umiestnená v najvyššej polohe areálu, čiže nebráni zadržovaniu a odparovaniu vody v najnižších bodoch územia. Na južnej strane veľkej haly majú dažďové záhrady charakter trvalkových záhonov. Medzi archívom a dielenskými halami je vytvorená priehleň - "bazén", zapustené sedenie, do ktorého je spádovaná otvorená plocha v strede areálu, a ktoré sa v prípade väčších dažďov zaleje vodou. Voda sa odtiaľto bude pomaly odparovať a vsakovať. Najvýznamnejším vodozáchytným prvkom je pás vzrastlej zelene medzi archívom a susedným bytovým domom, kde sa tiež pracuje s tvarovaním terénu. Do veľkej miery sú tu tiež využívané namiesto spevnených plôch mlatové povrchy, ktoré sú rovnako využiteľné ale zároveň sú priepustné. Ostatné spevnené plochy sú volené v svetlých farbách pre čo najmenšie prehrievanie. Uprostred areálu sa nachádza vodný prvok - malé "fontány" zo zeme, ktoré budú v lete veľkým atraktorom v území vďaka ochladzovaniu. Na zásobenie tohto vodného prvku by sa mohla využiť voda z existujúcej studne v areáli, avšak bolo by potrebné vykonať rozbor kvality jej vody. Najdôležitejším prvkom zlepšovania mikroklimy v areáli sú však vzrastlé stromy, ktoré majú možnosť rásť vo voľnom teréne. Takéto stromy najviac ochladzujú v lete územie a odparujú najviac vody.



Objekt nového archívu hlavného mesta je umiestnený v strede riešeného areálu. Archív vie v tejto polohe najlepšie komunikovať so svojim okolím - s veľkou halou a s dielenskými halami, ktoré taktiež obsahujú mestské inštitúcie. Archív je do tejto polohy umiestňovaný aj z dôvodu jeho odhlučnenia od akejkoľvek cestnej komunikácie, najmä kvôli jeho bádateľskej časti, ktorá vyžaduje absolútne sústredenie sa. Hlavný vstup archívu komunikuje s veľkou halou a je orientovaný osovo na jej stred.



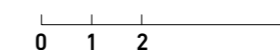
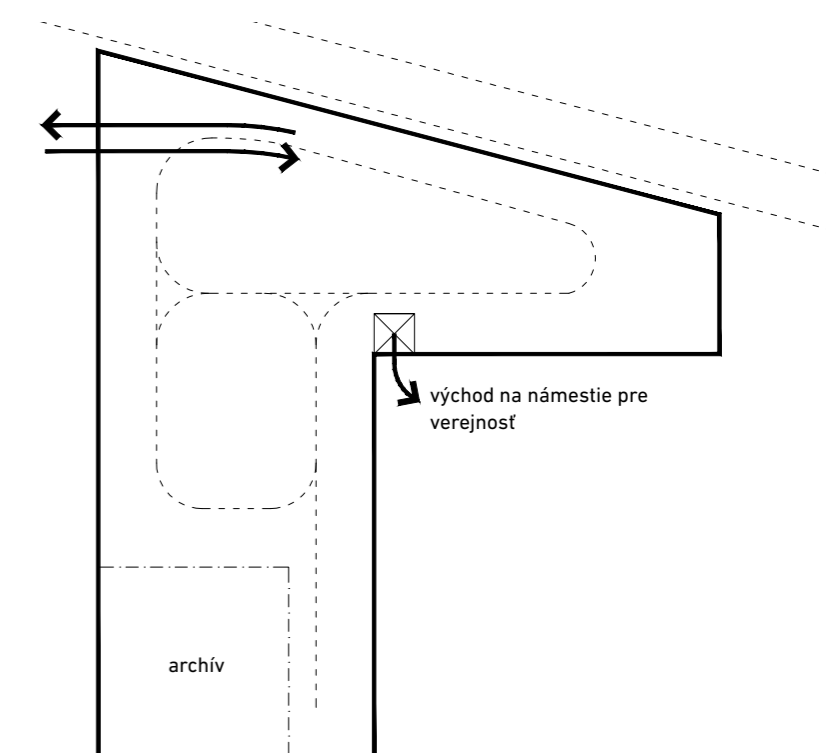
Smerom od prvého nadzemného podlažia nahor je budova každým podlažím menej prístupná verejnosti. Prvé podlažie je verejné, nachádza sa tu výstavný priestor. Pred vstupom na druhé podlažie - do bádateľne musí návštevník prejsť kontrolou. Na ďalšie podlažia už majú prístup len zamestnanci, nachádza sa tu administratíva a skladové priestory.

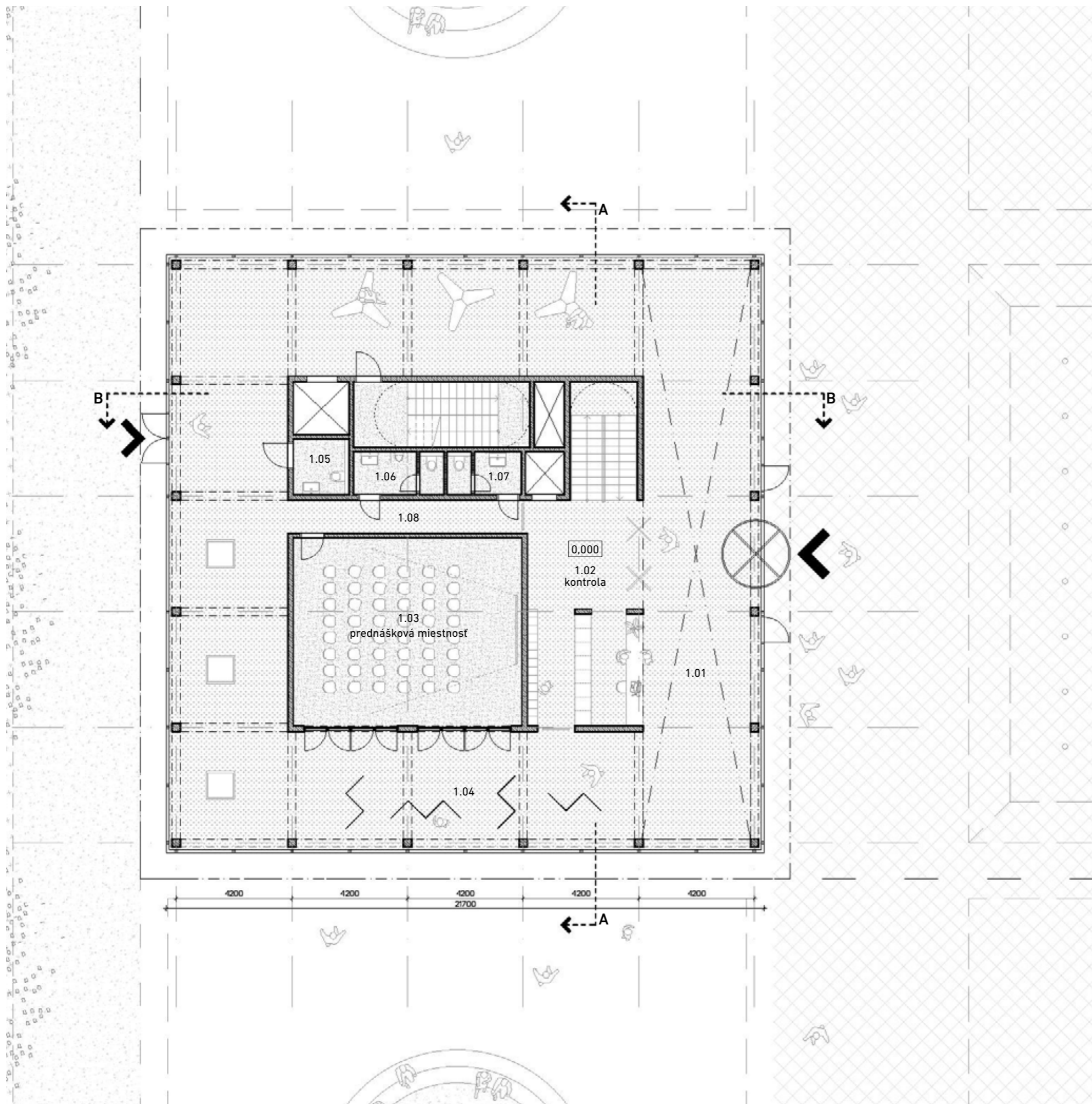


Prvé podzemné podlažie archívu je súčasťou veľkej garáže, ktorá bude slúžiť celému areálu. Priamo pod budovou archívu sú umiestnené najmä technické miestnosti archívu. Nachádza sa tu tiež sklad pre bezpečné uloženie záznamov určených na likvidáciu. V garáži sú vyhradené miesta pre zamestnancov archívu. Je tu tiež vytvorený manipulačný priestor pre dočasné uloženie privezených archívnych dokumentov, ktoré sa následne nákladným výťahom vyvezú do skladov na vyšších podlažiach. Vstupovať do budovy archívu priamo z garáže bude umožnené kvôli zvýšeným požiadavkám na bezpečnosť len zamestnancom archívu. Verejnosť bude používať verejný východ z garáže na námestie mimo budovy archívu a bude prichádzať len kontrolovaným vstupom na 1NP.

legenda miestností

0.01	strojovňa vzduchotechniky	54,10 m ²
0.02	sklad vyradených záznamov	39,80 m ²
0.03	chodba - manipulačný priestor	38,00 m ²
0.04	strojovňa tepelných čerpadiel	39,80 m ²
0.05	sklad údržby	27,70 m ²
0.06	strojovňa fotovoltiky	27,70 m ²
0.07	chodba	42,80 m ²
0.08	strojovňa VZT garáže	85,80 m ²
0.09	strojovňa vodnej plochy	19,40 m ²



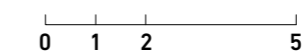


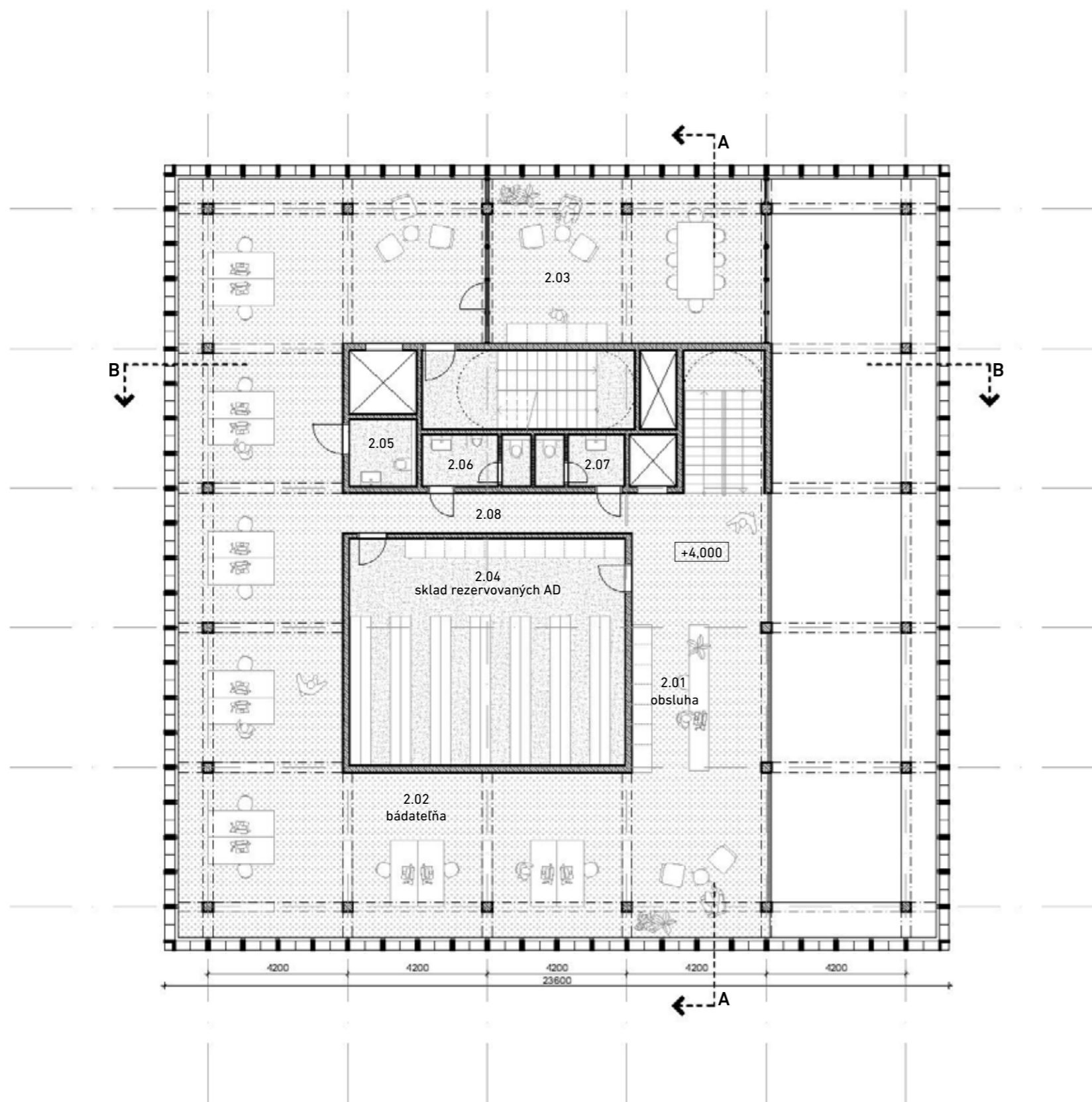
Prvé nadzemné podlažie archívu funguje centrálné okolo dvoch jadier. Nachádza sa tu otvorený priestor, ktorý je možné využiť pre výstavy. Tento priestor je jediný úplne verejný priestor v celej budove archívu. Oproti hlavnému vstupu sa nachádza recepcia s kontrolou a šatňovými skrinkami, keďže do ďalších častí archívu si návštevníci nesmú kvôli bezpečnosti dokumentov vziať svoje veci. V jednom z jadier sa nachádza tiež prednášková miestnosť pre 50 ľudí, ktorá sa vie z jednej strany úplne otvoriť do výstavného priestoru. V letných mesiacoch sa počíta s možnosťou otvorenia fasád do námestia a prilákania väčšieho množstva návštevníkov rôznymi výstavami.

legenda miestností

1.01	vstupný priestor	92,40 m ²
1.02	kontrola, recepcia, šatňa	34,40 m ²
1.03	prednášková miestnosť	57,20 m ²
1.04	výstavný priestor	203,40 m ²
1.05	bezbariérové wc	4,10 m ²
1.06	wc muži	5,00 m ²
1.07	wc ženy	4,10 m ²
1.08	chodba	10,40 m ²

Skladba podlahy
betónový poter 50mm
akustická podložka 20mm
2x preglejka 15mm
DLT panel + výplň minerálna vlna 150mm



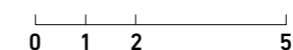


Druhé nadzemné podlažie archívu je poloverejné. Návštevník sa sem dostane len po predošlej kontrole na prvom nadzemnom podlaží. Po výstupe na druhé podlažie návštevníka čaká ďalšia kontrola u obsluhy bádateľne, kde mu obsluha vydá dokumenty, ktoré si vopred zarezervoval a sú pripravené v sklade rezervovaných archívnych dokumentov. Návštevník následne pokračuje do bádateľskej časti archívu, ktorá pozostáva z pracovných miest, na ktorých si návštevník môže študovať dokumenty, keďže archívne dokumenty nie je možné si vypožičať. Na konci bádateľne sa nachádza uzavretá miestnosť určená pre väčšie skupiny bádateľov, ktoré by pri svojej práci mohli rušiť ostatných návštevníkov jednotlivcov.

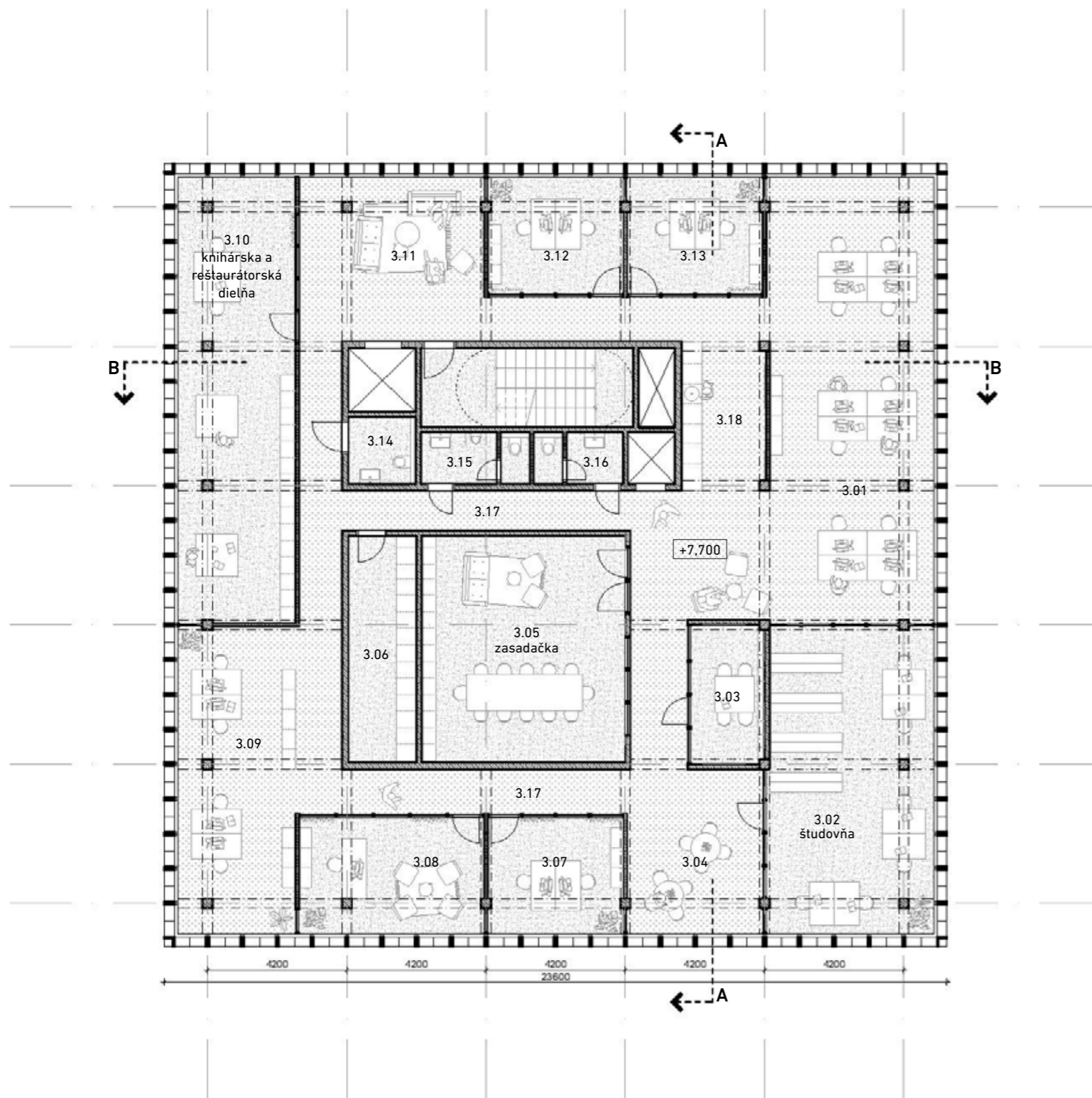
legenda miestností

2.01	obsluha bádateľne	35,30 m ²
2.02	bádateľňa	197,90 m ²
2.03	skupinová bádateľňa	41,60 m ²
2.04	sklad rezervovaných archív. dokumentov	57,20 m ²
2.05	bezbariérové wc	4,10 m ²
2.06	wc muži	5,00 m ²
2.07	wc ženy	4,10 m ²
2.08	chodba	10,40 m ²

Skladba podlahy
betónový poter 50mm
akustická podložka 20mm
2x preglejka 15mm
DLT panel + výplň minerálna vlna 150mm



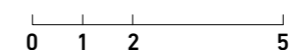
Tretie nadzemné podlažie slúži administratívnej časti archívu. Nachádzajú sa tu väčšie otvorené kancelárie a tiež niekoľko menších uzavretých kancelárií pre čo najväčšiu možnú flexibilitu. Zamestnancom je tu vytvorená aj vlastná študovňa pre prácu s archívnymi dokumentami. V západnej časti pri nákladnom výťahu je umiestnená knihárska a reštaurátorská dielňa.



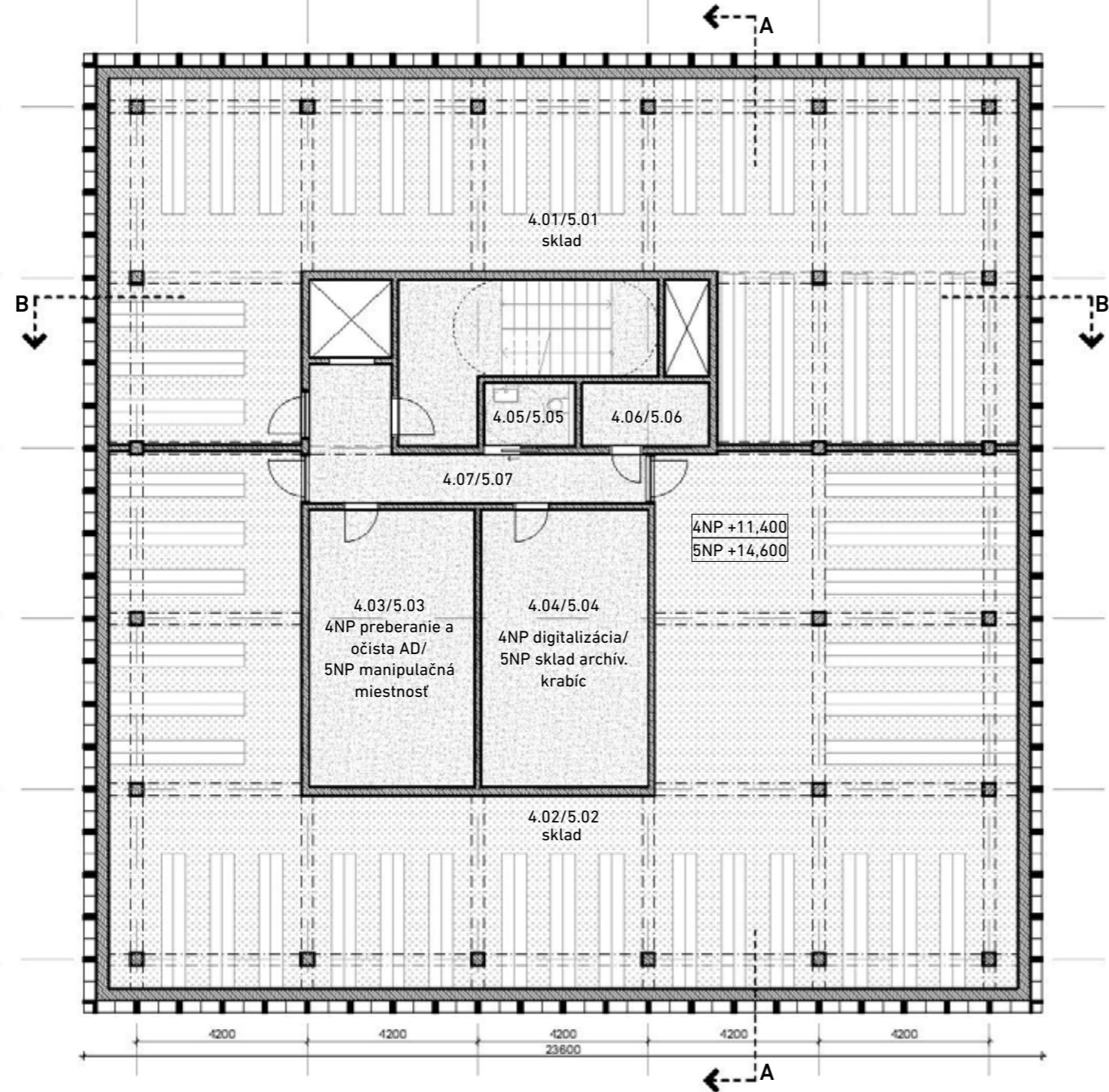
legenda miestností

3.01	open office	66,50 m ²
3.02	študovňa	46,30 m ²
3.03	call room	9,30 m ²
3.04	oddychová zóna	20,30 m ²
3.05	zasadačka	42,10 m ²
3.06	príručný sklad	14,00 m ²
3.07	kancelária	14,40 m ²
3.08	riaditeľ	19,60 m ²
3.09	open office	40,70 m ²
3.10	knihárska a reštaurátorská dielňa	47,70 m ²
3.11	oddychová zóna	27,70 m ²
3.12	kancelária	14,40 m ²
3.13	kancelária	14,40 m ²
3.14	bezbariérové wc	4,10 m ²
3.15	wc muži	5,00 m ²
3.16	wc ženy	4,10 m ²
3.17	chodba	44,00 m ²
3.18	kuchynka	11,90 m ²

Skladba podlahy
betónový poter 50mm
akustická podložka 20mm
2x preglejka 15mm
DLT panel + výplň minerálna vlna 150mm



Posledné dve nadzemné podlažia - štvrté a piate, obsahujú už samotné sklady archívnych dokumentov. Sklady sú rozdelené na dve menšie časti. Uprostred skladov vo väčšom jadre sa nachádzajú doplnkové miestnosti - na štvrtom podlaží sú to miestnosť pre preberanie a očistu archívnych dokumentov a priestor pre digitalizačné pracovisko. Na piatom podlaží sú to manipulačná miestnosť a miestnosť pre uskladnenie archívnych krabíc. Na týchto dvoch podlažiach sa mení tiež fasáda na plnú, keďže do skladov sa nesmie dostať denné svetlo.



legenda miestností

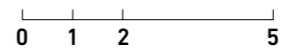
4.01	sklad	158,30 m ²
4.02	sklad	222,40 m ²
4.03	preberanie a očista archív. dokumentov	28,10 m ²
4.04	digitalizácia	28,10 m ²
4.05	bezbariérové wc	3,60 m ²
4.06	tech. miestnosť	4,90 m ²
4.07	chodba	14,50 m ²
5.01	sklad	158,30 m ²
5.02	sklad	222,40 m ²
5.03	manipulačný priestor	28,10 m ²
5.04	sklad archívnych krabíc	28,10 m ²
5.05	bezbariérové wc	3,60 m ²
5.06	tech. miestnosť	4,90 m ²
5.07	chodba	14,50 m ²

Skladba podlahy

betónový poter 50mm
akustická podložka 20mm
2x preglejka 15mm
DLT panel + výplň minerálna vlna 150mm

Skladba steny 4-5.NP

2x SDK doska so zvýšenou protipožiarnou odolnosťou 25mm
CLT panel 120mm
tepelná izolácia drevovláknitá doska 150mm
tepelná izolácia drevovláknitá doska 100mm
protiveterná fólia
vzduchová medzera
predsadená fasáda - hliníkový rošt + vložené cetris dosky



Skladba steny 4-5.NP

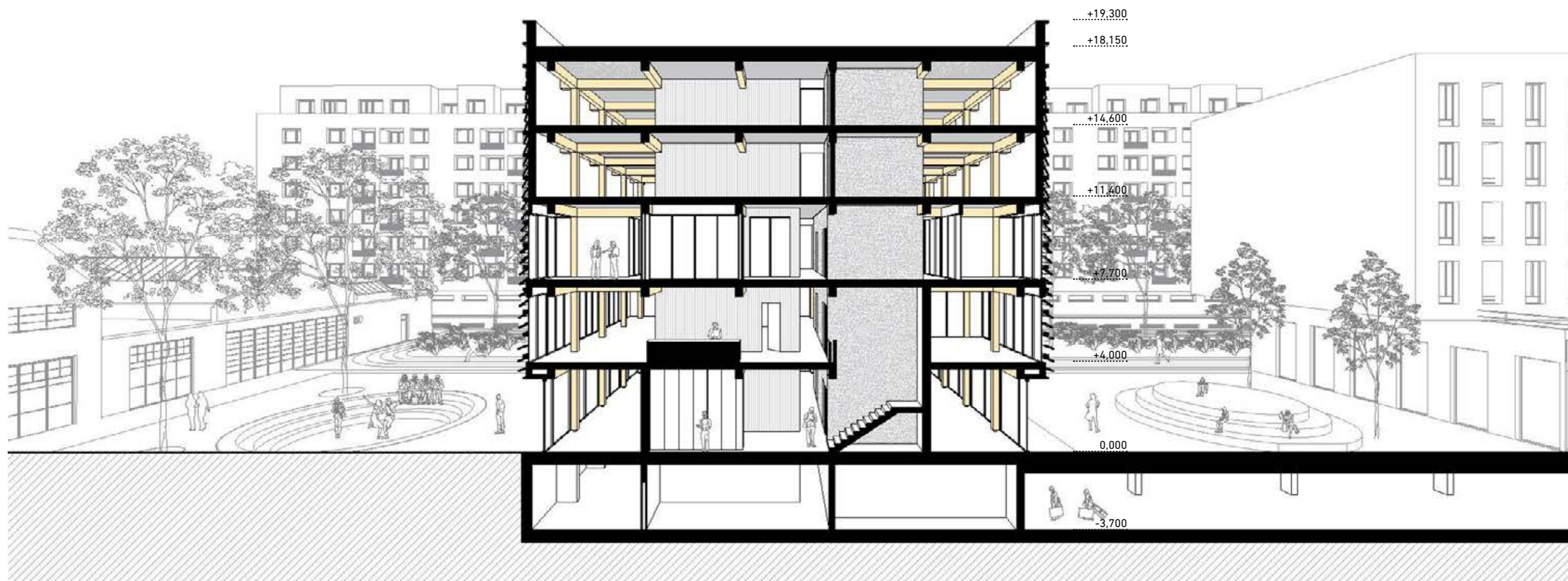
2x SDK doska so zvýšenou protipožiarnou odolnosťou 25mm
 CLT panel 120mm
 tepelná izolácia drevovláknitá doska 150mm
 tepelná izolácia drevovláknitá doska 100mm
 protiveterná fólia
 vzduchová medzera
 predsadená fasáda - hliníkový rošt + vložené cetris dosky

Skladba podlahy

betónový poter 50mm
 akustická podložka 20mm
 2x preglejka 15mm
 DLT panel + výplň minerálna vlna 150mm

Skladba strechy

extenzívna zeleň - vegetačná vrstva z rozchodníkov
 strešný substrát hr. 100 mm
 geotextília
 drenážna vrstva hr. 40 mm
 geotextília
 hydroizolačná vrstva z 2 modifikovaných asfaltových pásov,
 vrchný pás odolný voči prerastaniu korení, hr. 10 mm
 separačná vrstva - geotextília
 tepelná izolácia v spáde - EPS, pevnosť v tlaku min. 150 kPa, hr. min. 200 mm
 parozábrana
 nosná konštrukcia strechy - DLT panel + výplň minerálna vlna 150mm



Skladba steny 4-5.NP

2x SDK doska so zvýšenou protipožiarnou odolnosťou 25mm
 CLT panel 120mm
 tepelná izolácia drevovláknitá doska 150mm
 tepelná izolácia drevovláknitá doska 100mm
 protiveterná fólia
 vzduchová medzera
 predsadená fasáda - hliníkový rošt + vložené cetris dosky

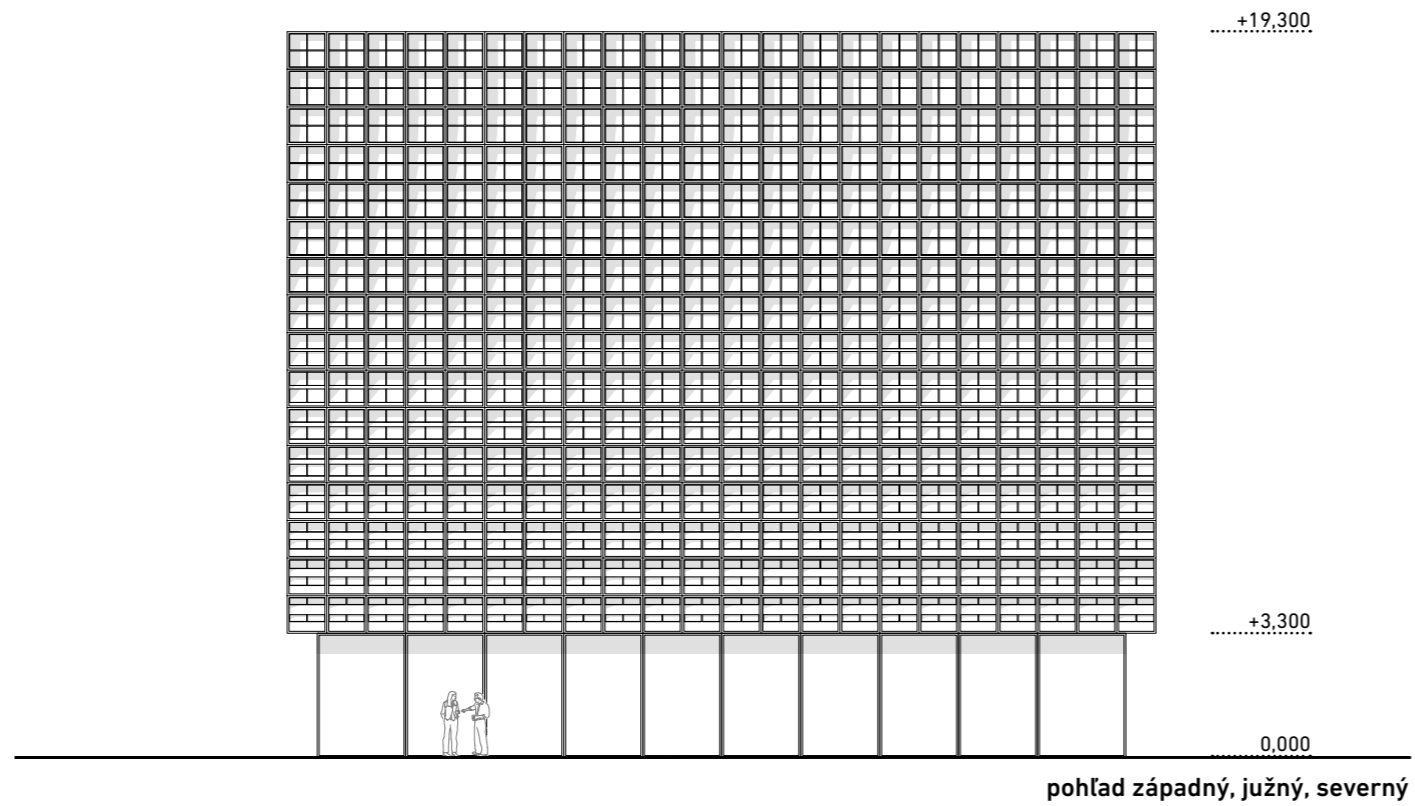
Skladba podlahy

betónový poter 50mm
 akustická podložka 20mm
 2x preglejka 15mm
 DLT panel + výplň minerálna vlna 150mm

Skladba strechy

extenzívna zeleň - vegetačná vrstva z rozchodníkov
 strešný substrát hr. 100 mm
 geotextília
 drenážna vrstva hr. 40 mm
 geotextília
 hydroizolačná vrstva z 2 modifikovaných asfaltových pásov,
 vrchný pás odolný voči prerastaniu korenkov, hr. 10 mm
 separačná vrstva - geotextília
 tepelná izolácia v spáde - EPS, pevnosť v tlaku min. 150 kPa, hr. min. 200 mm
 parozábrana
 nosná konštrukcia strechy - DLT panel + výplň minerálna vlna 150mm





Dominantným prvkom budovy archívu je fasáda, ktorá vo vertikálnom smere reaguje postupným otváraním sa na funkcie ukryté za ňou, ktoré sa menia po podlažiach. Prvé nadzemné podlažie, verejné, je celopresklené aby lákalo návštevníkov z námestia. Na vyšších podlažiach už sa nachádza predsadená fasáda, ktorá robí z budovy homogénnu hmotu a zároveň reaguje na svetelné požiadavky každého podlažia. Najvyššie dve podlažia - sklady, sú úplne zatienené a smerom nadol sa fasáda postupne pravidelne otvára a prepúšťa viac a viac svetla. Prvky na fasáde sú fixné. Homogénna fasáda je zvolená z dôvodu čo najlepšieho zapadnutia do rozdrobeného okolia v ktorom už sa nachádzajú fasády s rôznymi charaktermi.

