

CHATA

Objekt je navrhnutý ako jedno-podlažný otvorený priestor určený pre 1-4 ľudí. Vnútroňná užitočná plocha je takmer 76m². Súčasťou chaty je otvorená terasa s mólom o celkovej ploche približne 150m². Chata je navrhnutá z prírodných materiálov ako zrubové drevo a kameň, čo v kombinácii s extenzívnou zelenou strechou umožnilo citlivé vsadenie objektu do prírody. Keďže je objekt umiestnený v šikmom teréne pri veľkej vodnej ploche, jeho konštrukcia je so zemou spojená piliermi, ktoré napomáhajú lepšiemu prietoku vody. Elektrická energia je zabezpečená prostredníctvom solárnych fotovoltaických panelov.

Navrhovaná lokalita: Liptovská Mara - Slovensko

Využitie: Krátkodobé prechodné bývanie, eco-stavba

Prvky udržateľnej architektúry: Fotovoltaické panely, Prírodné stavebné materiály, Zelená strecha

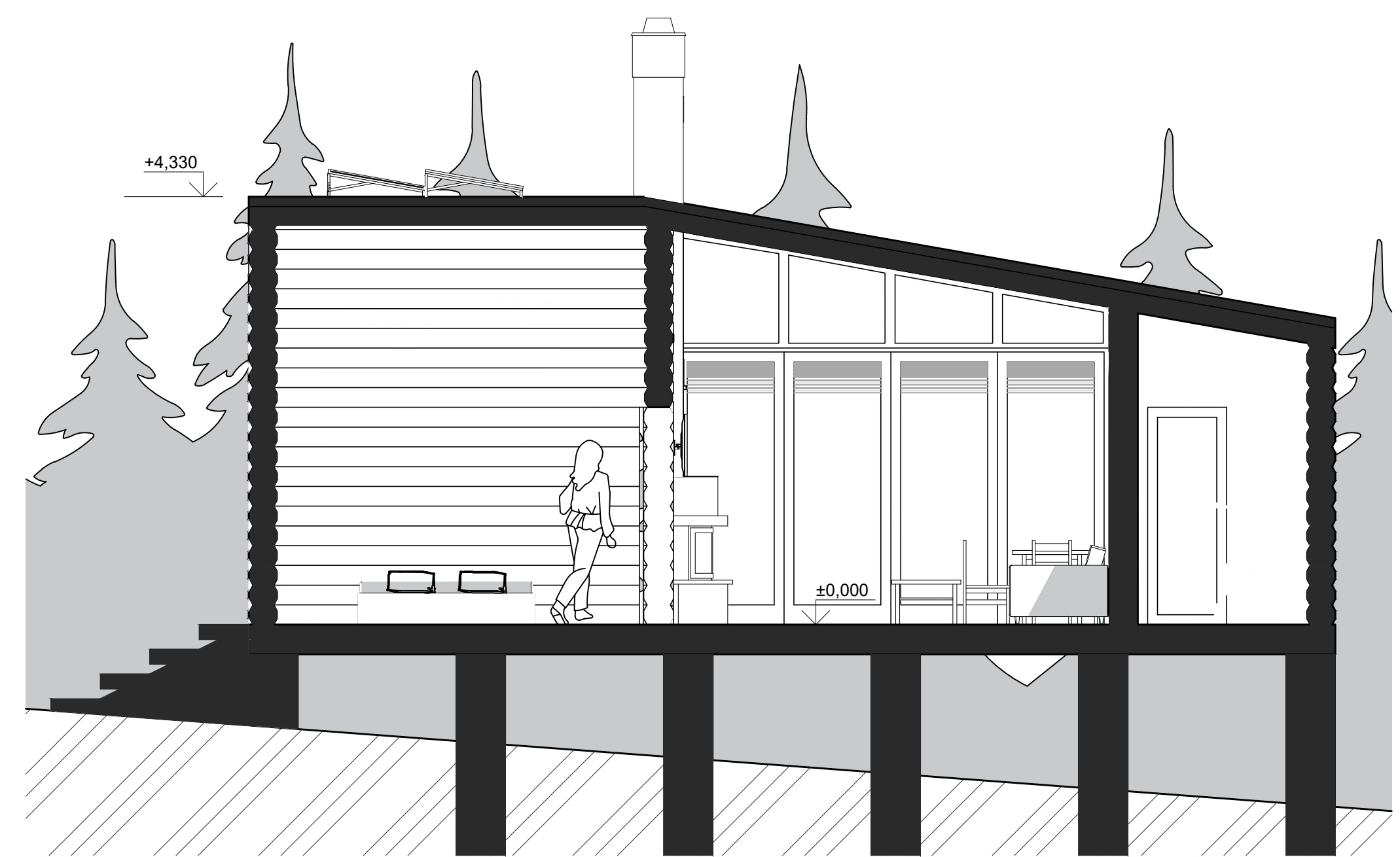
KAMEŇ

DREVO

FOTOVOLTAICKÉ
PANEĽY

PÔDORYS

REZ



POHĽAD

