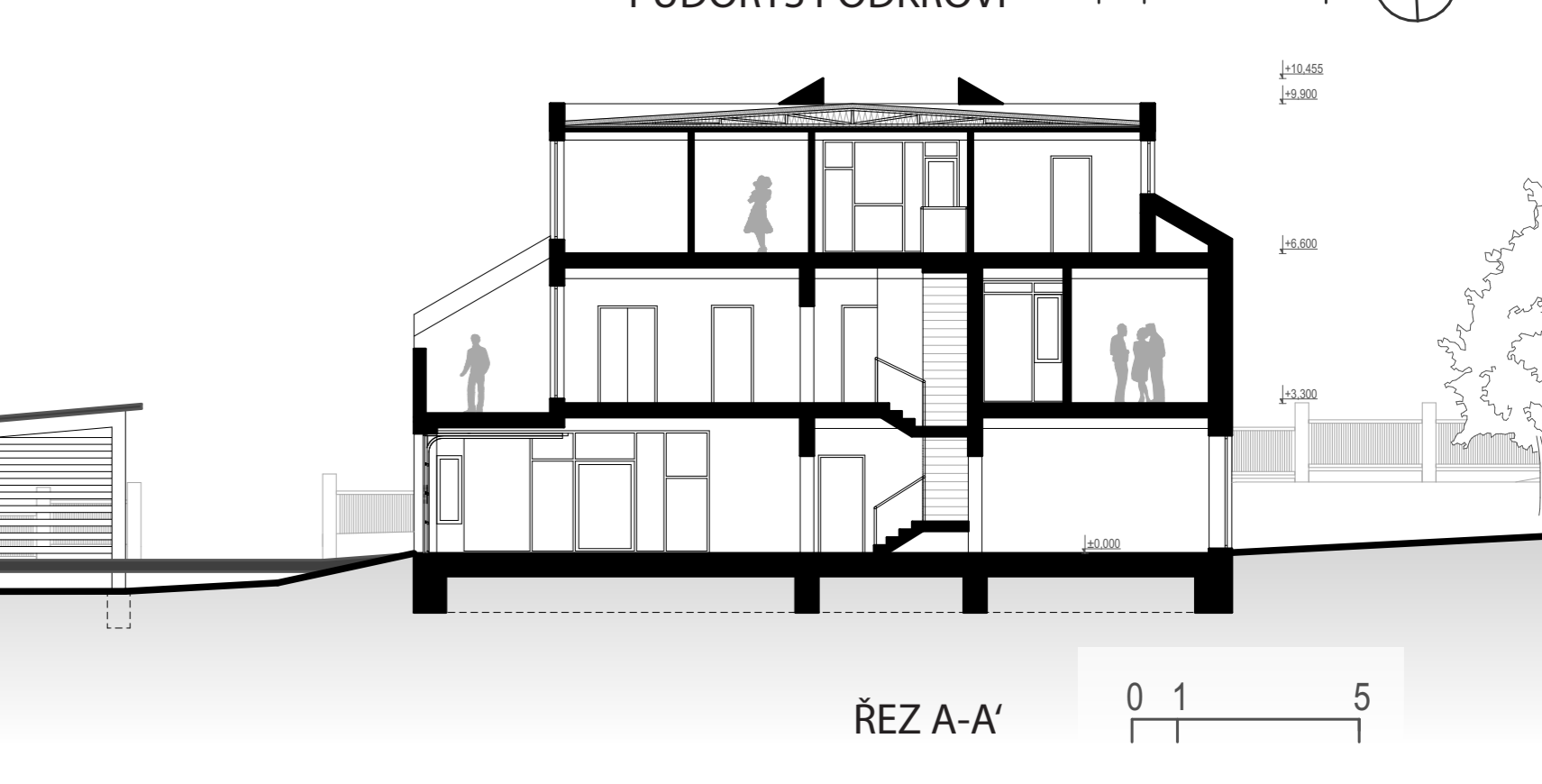
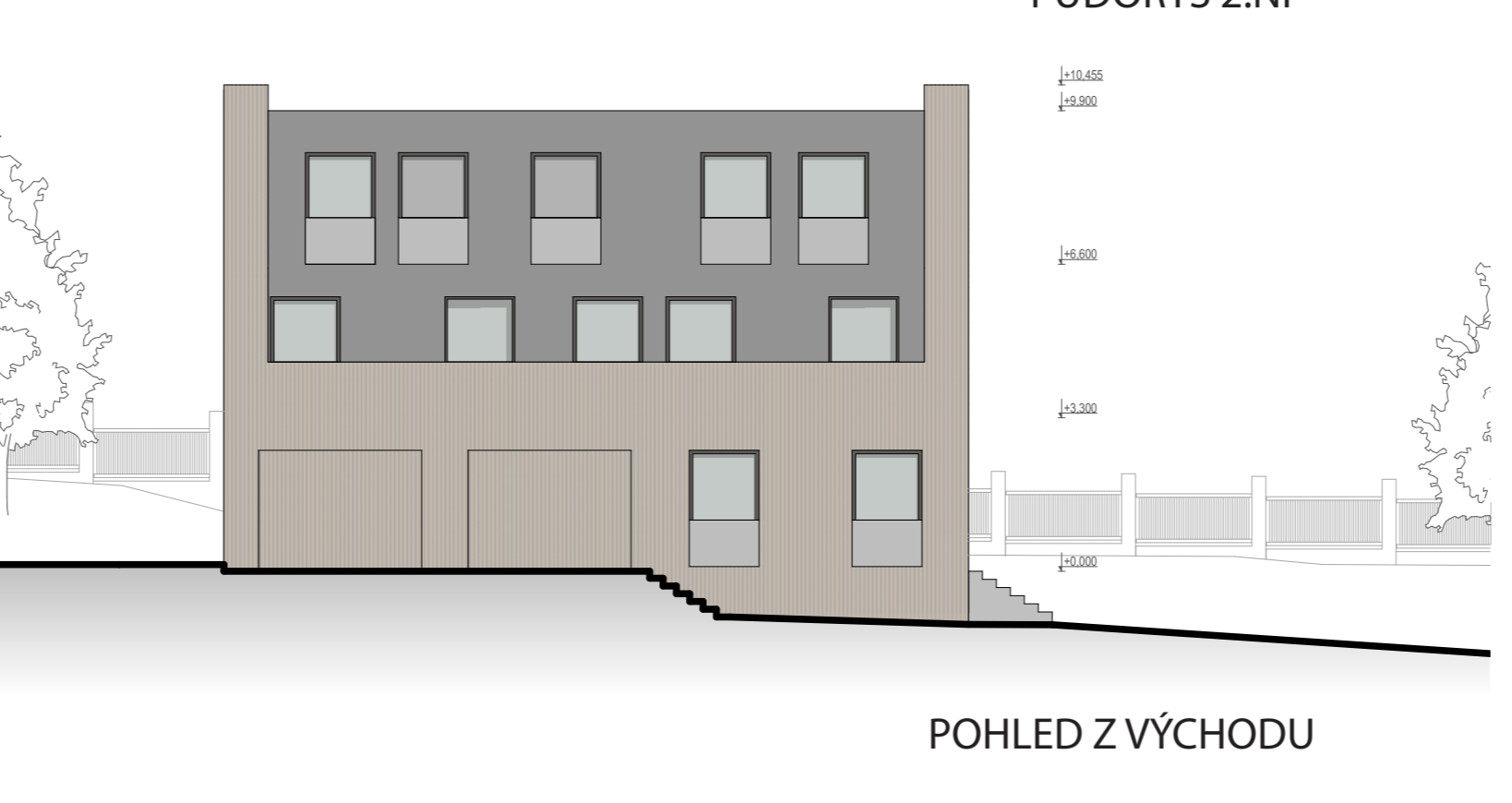
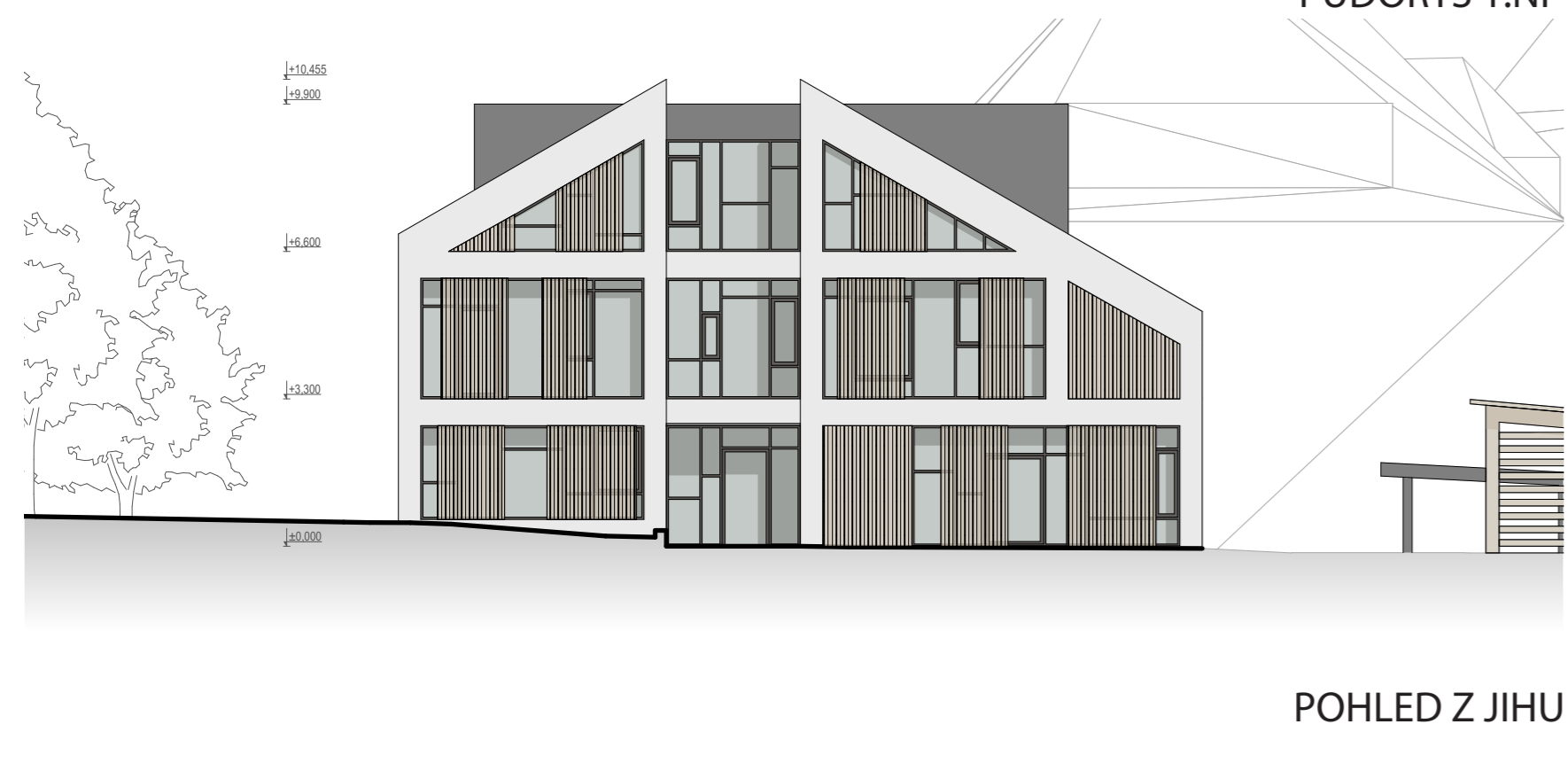
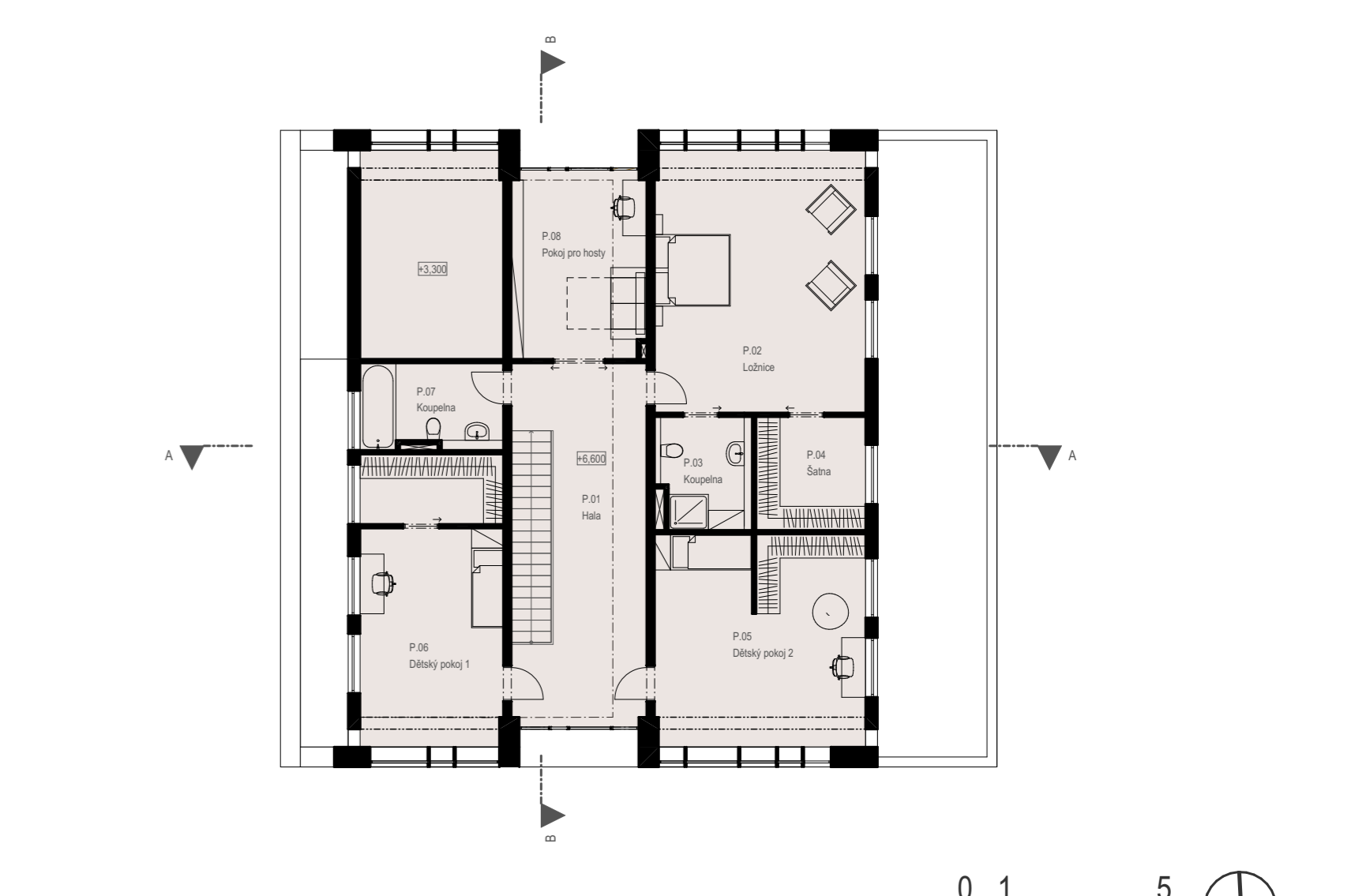
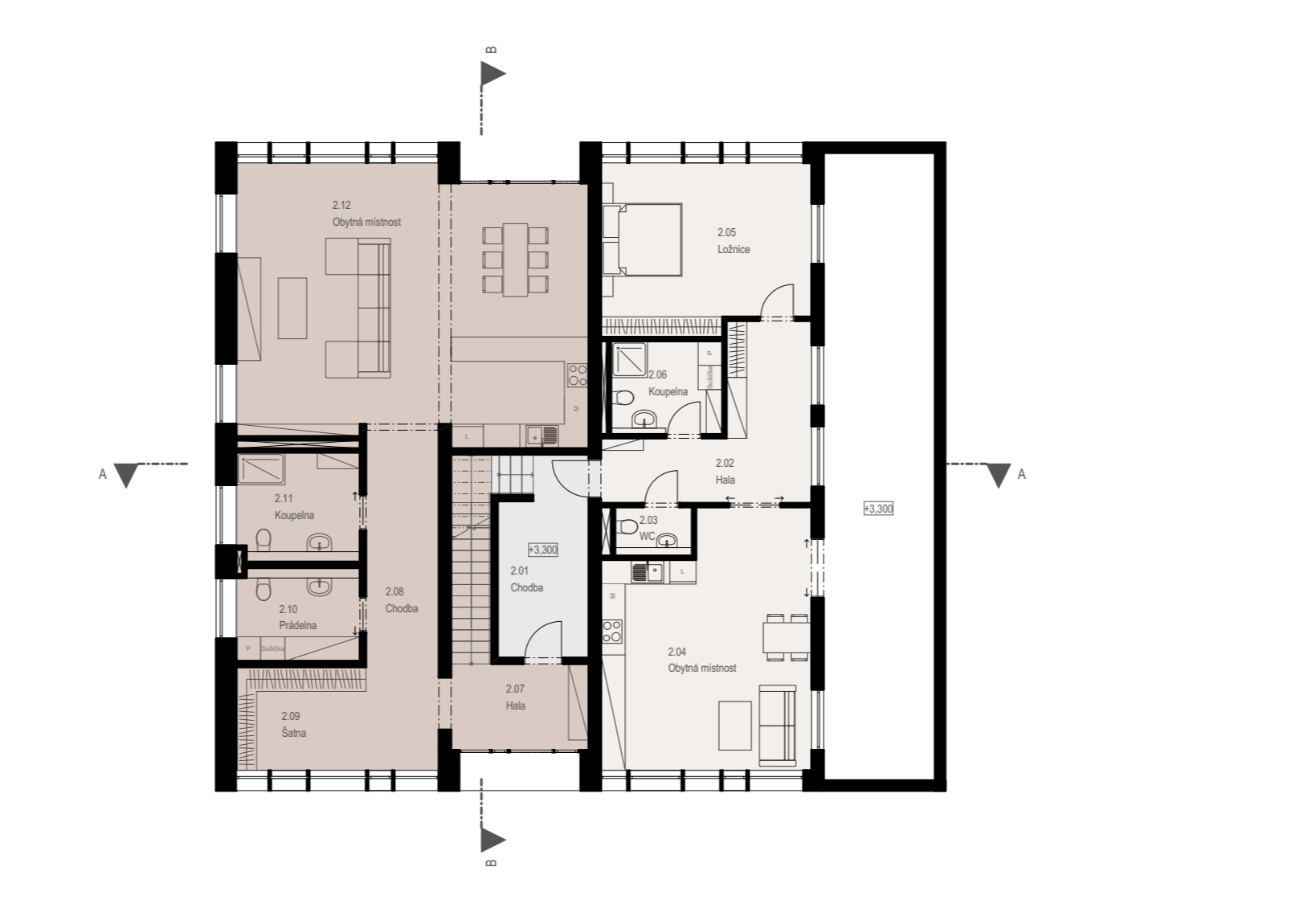
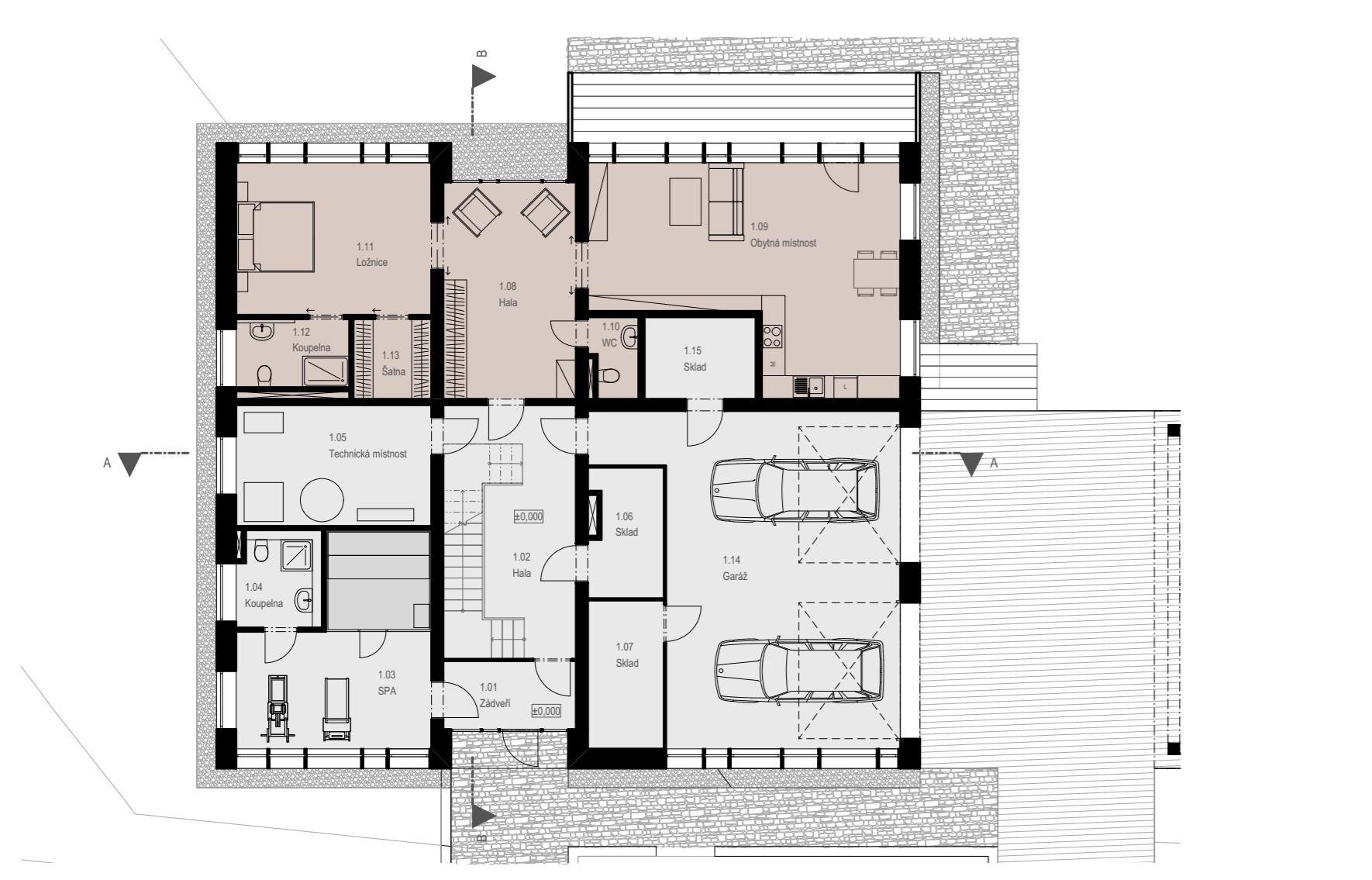
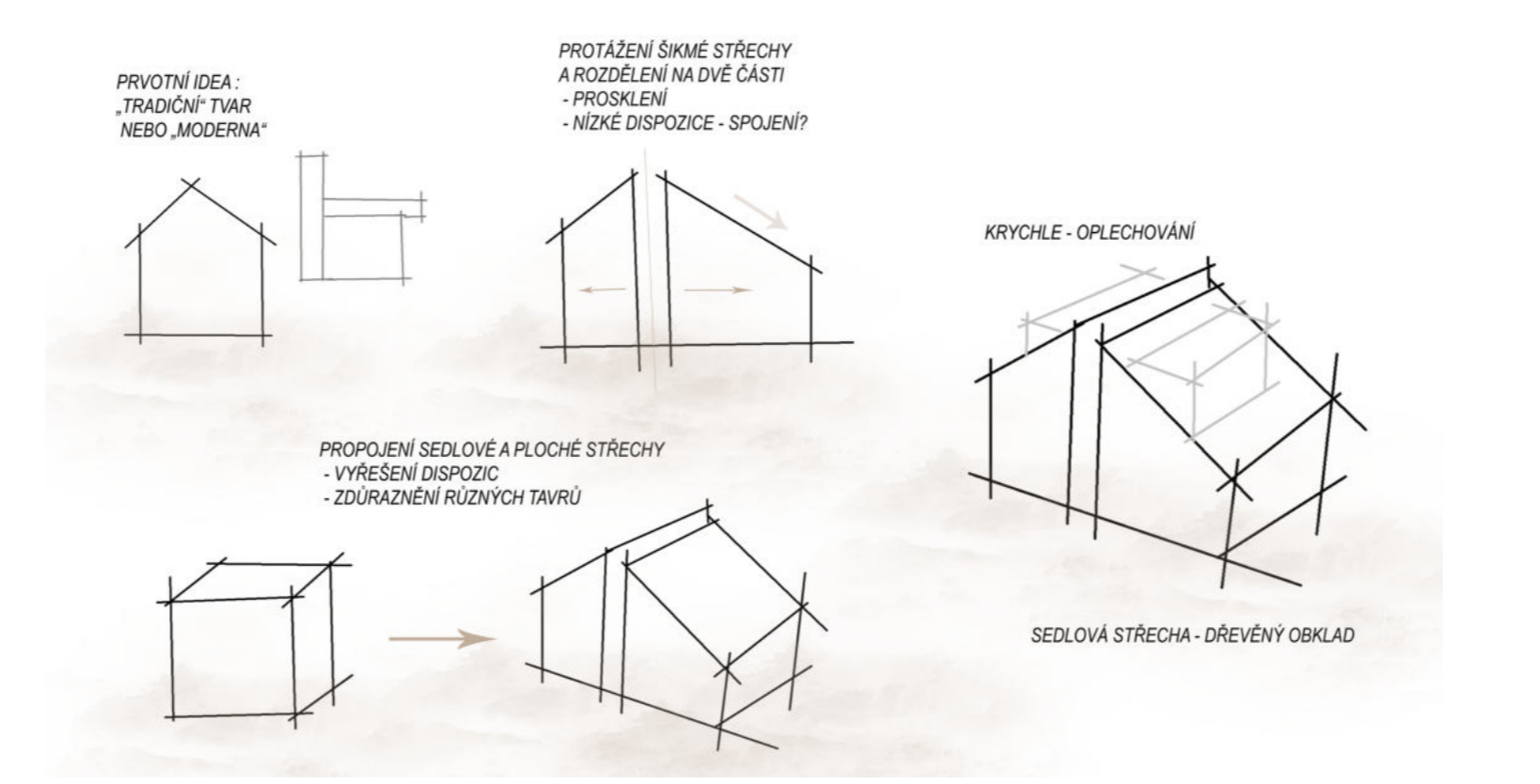
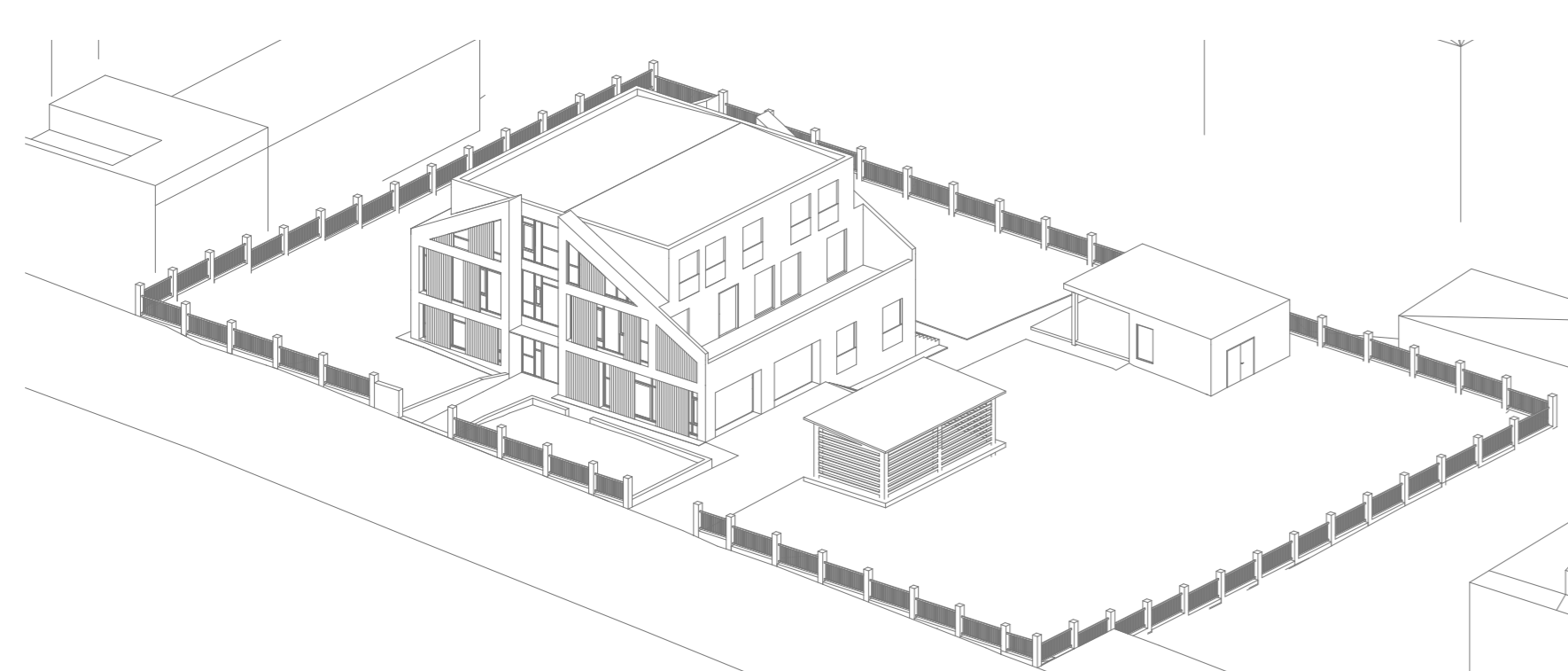


OBJEKT RODINNÉHO DOMU SE NACHÁZÍ V POMĚRNĚ KLIDNÉ OBLASTI HANSPAULKA, NEDALEKO VÍTEZNÉHO NÁMĚSTÍ, V MĚSTSKÉ ČÁSTI HLAVNÍHO MĚSTA PRAHY - DEJVICE.
 ŘEŠENÝ POZEMEK SE NACHÁZÍ V SEVERNĚM SVAHU S VÝHLEDEM NA PRAHU. V TĚTO LOKALITĚ SE NACHÁZÍ MNOHO ARCHITEKTONICKÝCH STYLŮ STAVEB Z PRŮBĚHU 20. STOLETÍ, HANSPAULSKÝ LETOHRÁDEK A KAPLE NEJSVĚTĚJŠÍ TROJICE. HLAVNÍ MYŠLENKOU NÁVRHU BYLO PROPOJENÍ TRADIČNÍHO TVARU RODINNÉHO DOMU S MODERNÍMI PŘEDSTAVAMI. ZAKOMPONOVÁNÍ RODINNÉHO DOMU DO STRMÉHO TERÉNU A SPOJENÍ EXTERIÉRU S INTERIÉREM.
 RODINNÝ DŮM DISPONUJE TŘEMI BYTOVÝMI JEDNOTKAMI - VE VSTUPNÍM PODLAŽÍ PRONAJÍMATELNÝ BYT, V DRUHÉM PODLAŽÍ JE BYT PRO SENIORY A BYT PRO RODINU, KTERÝ JE PŘES DVĚ PODLAŽÍ. OBJEKT JE ZAŠTŘEŠEN Z VĚTŠÍ ČÁSTI PLOCHOU STŘECHOU A ČÁSTEČNĚ ŠIKMOU STŘECHOU. OBJEKT JE KOMBINACÍ ZDĚNÉ KONSTRUKCE (VSTUPNÍ PODLAŽÍ) A DŘEVĚNÉ SLOUPKOVÉ KONSTRUKCE (DRUHÉ A TŘETÍ PODLAŽÍ).



RODINNÝ DŮM HANSPAULKA

LUCIE ROSOVÁ
 ČVUT v PRAZE FAKULTA STAVEBNÍ
 ARCHITEKTURA A STAVITELSTVÍ

