



01.



02.



03.

# TŘI ZASTAV[ĚJNÍ

JÁN PALOČKO

ČESKÝ JIŘETÍN - OBNOVA VESNICE  
FAKULTA ARCHITEKTURY ČVUT 2021



## 01. POUTNÍ MÍSTO

První zastavení nás vrací zpátky do vzpomínek, do časti, kdy stál na stejném místě kostel sv. Petra a Pavla se hřbitovem. Místo, na kterém tehdy stál oltář se stalo hlavním bodem, smyčkou na stezce, v níž je symbolicky umístěn kříž. Navazující cesta ke kapli, lemovaná alejí stromů, které zde stráží duše zesnulých, připomíná svými opakujícími se tvary jakýsi tunel. Místo mezi nebem a zemí.



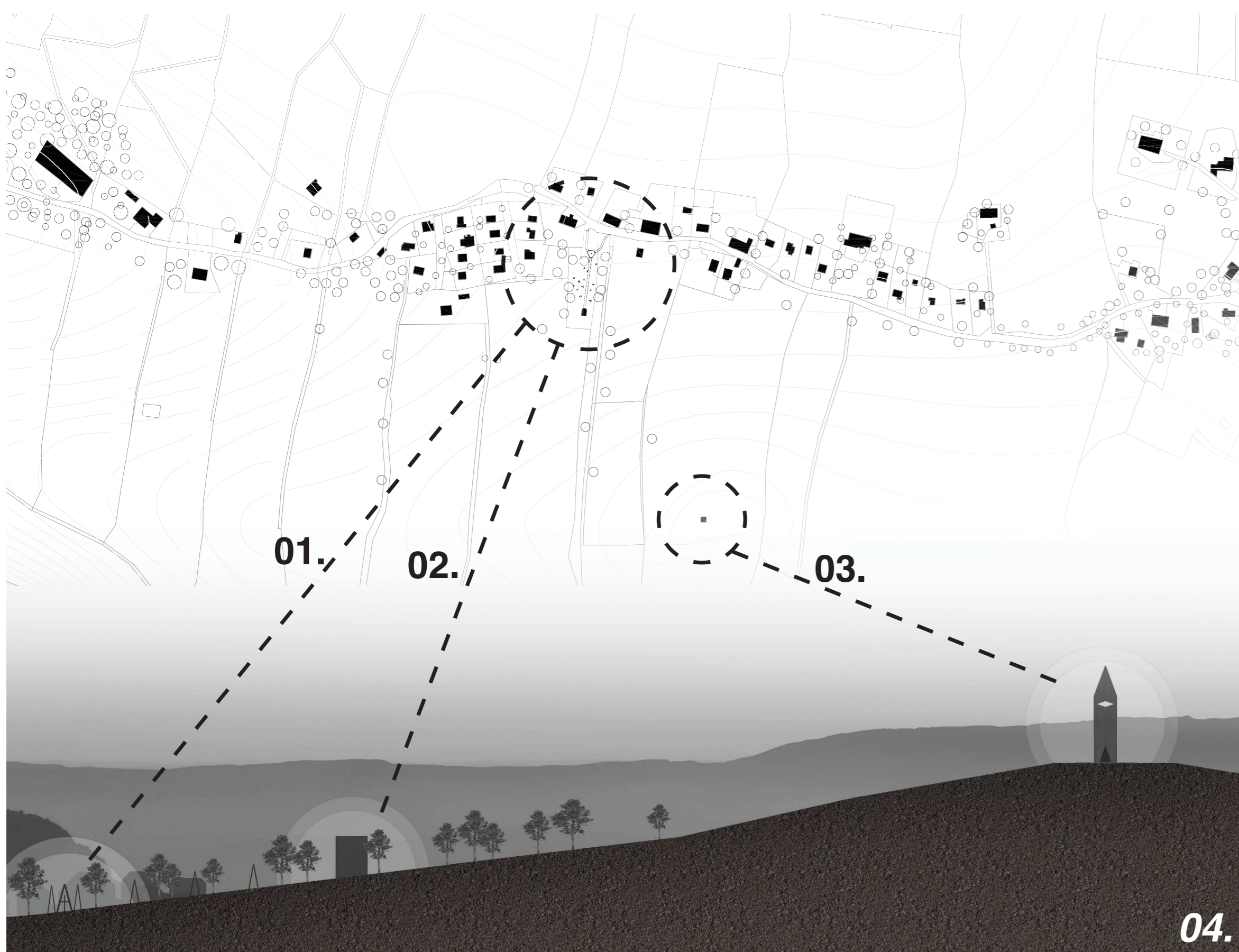
## 02. KAPLE

Umírat mohou i stavby. Z mapy krušnohoří zmizelo v minulosti mnoho vesnic s vesnicemi zmizely také i jejich významné stavby - kostely a kaple. Také dřevěný kostel sv. Jana Křtitele, byl do vesnice přesunut po vyhlášení sousední obce Pláje. Naše druhé zastavení čtí památku nejen zdejšího zborového kostela, ale také všech kostelů a staveb, které utvářely drsný, leč krásný charakter Krušných hor.



## 03. ROZHLEDNA

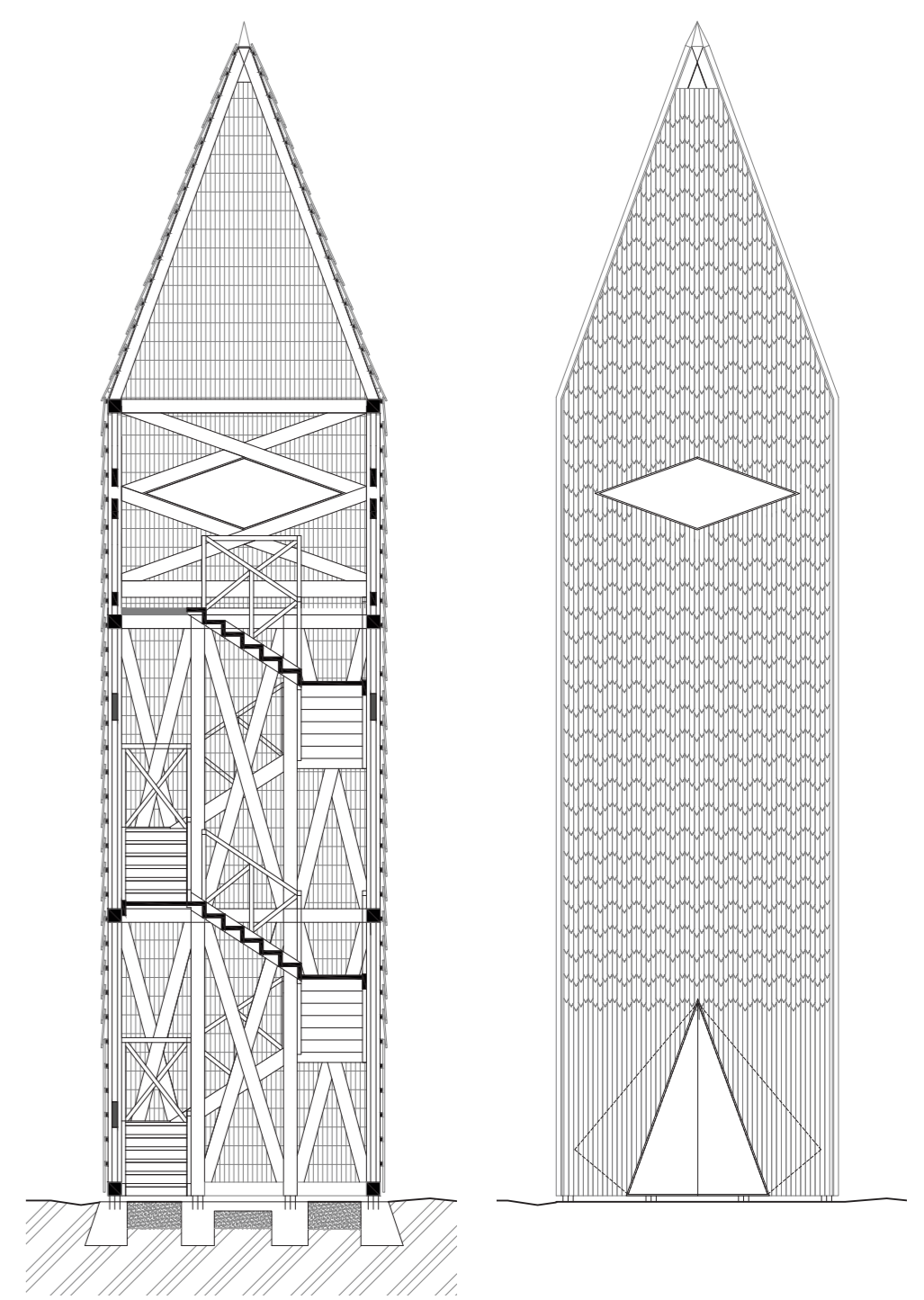
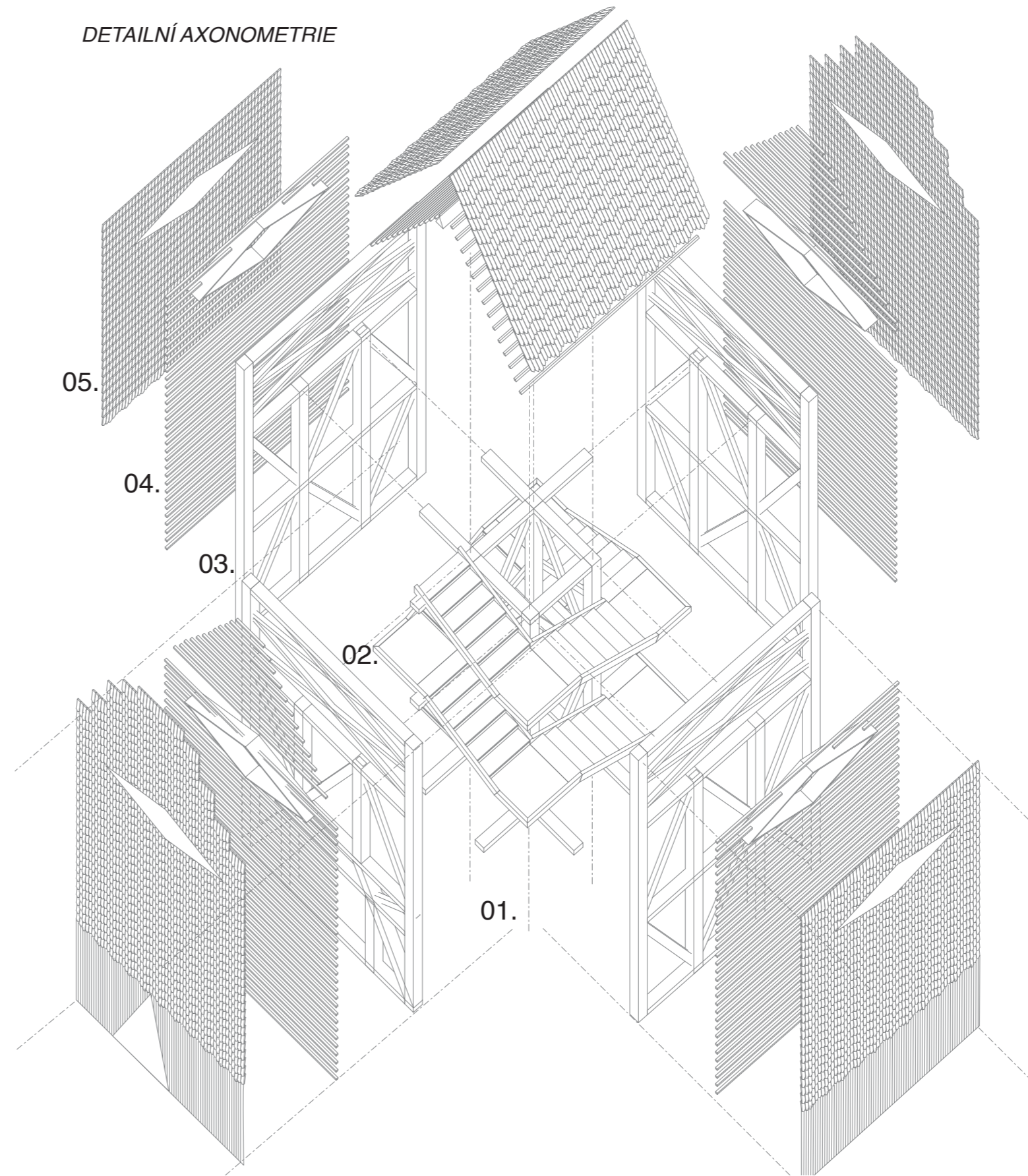
Hranice byly v minulosti stráženy věžmi, které sledovali pohyb lidí. Dnes je tato doba snad za námi, ale to neznamená, že se rozhleden musíme zbavit. Naše věž stojí na kopci nad horní částí vsi, no vidí mnohem dál. Obklopuje ji totiž dechberoucí příroda všude, kam se člověk rozhlédne, a tak i naše věž stráží, nikoli však lidí, ale drsnou schránku jejího okolí.



04.

01. Průčelí kaple.  
02. Cesta od poutního místa ku kapli.  
03. Pohled na rozhlednu.  
04. Řez údolím cesty.

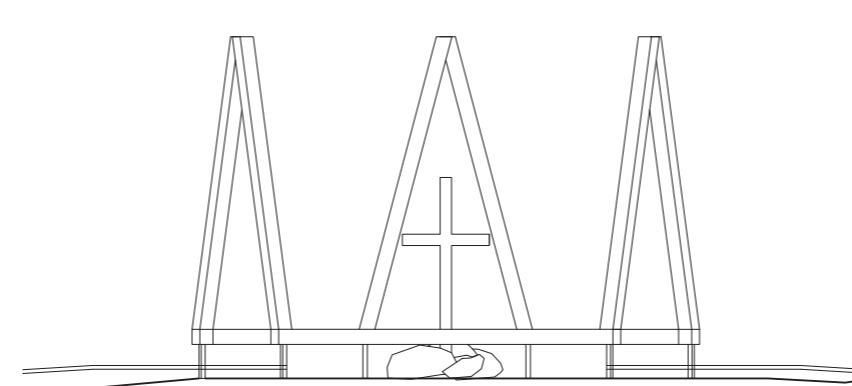
DETAILNÍ AXONOMETRIE



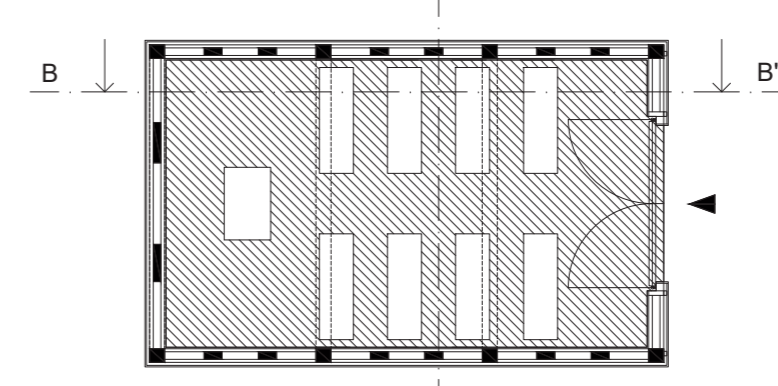
ŘEZ A POHLED NA PRŮČELÍ ROZHLEDNY

01. Konstrukce vnitřní trémová.  
02. Schodiště vetknuté.  
03. Konstrukce vnější trémová.  
04. Latování.  
05. Vnější opláštění z dřevěných šindelů.

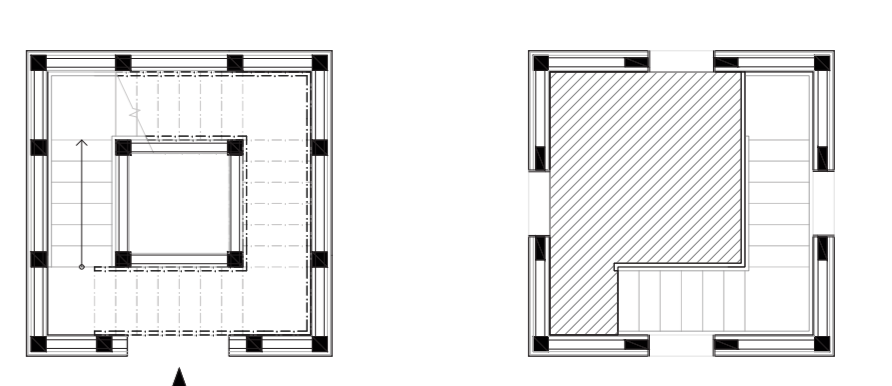
POHLED NA POUTNÍ MÍSTO



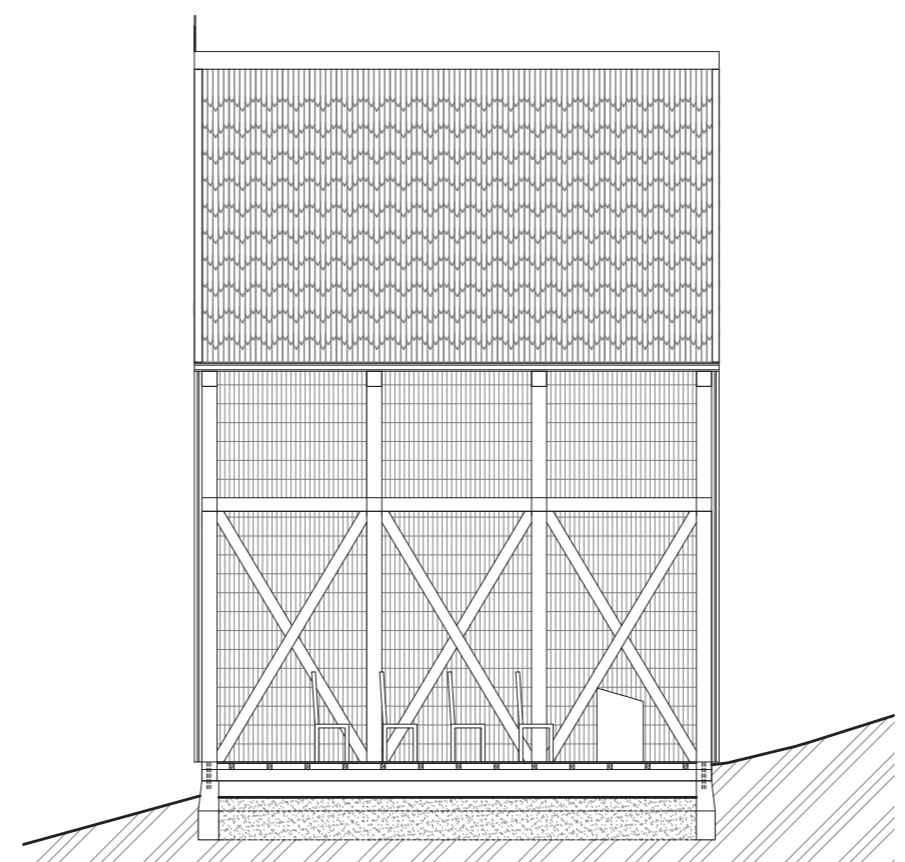
PŮDORYS KAPLE



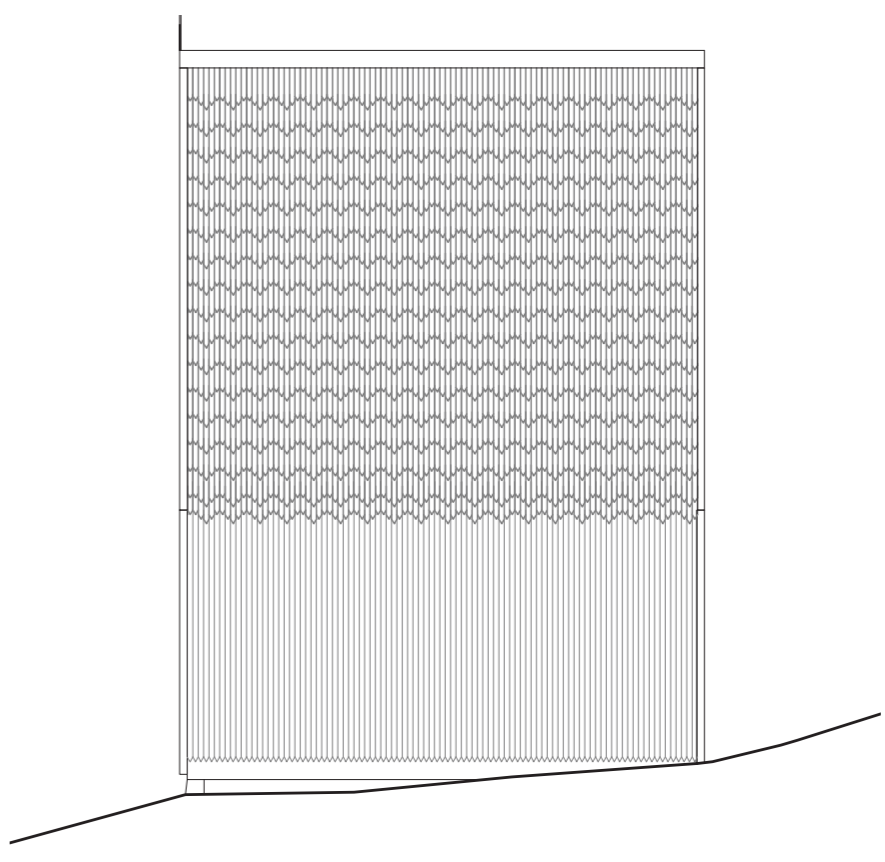
PŮDORYS VĚŽE



ŘEZ KAPLE B-B'



BOČNÍ POHLED NA KAPLI



POHLED A ŘEZ KAPLE

