



SEVERSKÁ BOUDA

S1 - skladba vnější nosné stěny

- dřevěný fasádní obklad (sibiřský modřín) 25/130mm
- vodorovné laťování 40/60mm
- panel CLT C5s tl.120mm, $\lambda = 0,11W/m^2K$
- dřevěné sloupky - KVH hranoly, v os. vzdál. 600mm (vkládaná tep. izol.)
- tepelná izolace - minerální vlna, $\lambda = 0,035W/m^2K$
- difúzní fólie - paropropustná membrána
- instalační mezera + dřevěné latě 40/60mm, v os. vzdál. 600mm
- sádrovláknitá deska, tl.20mm (např. FERMACELL)
- vnitřní povrchová úprava (štuková omítka/lepený obklad)

S2 - skladba vnitřní nosné stěny

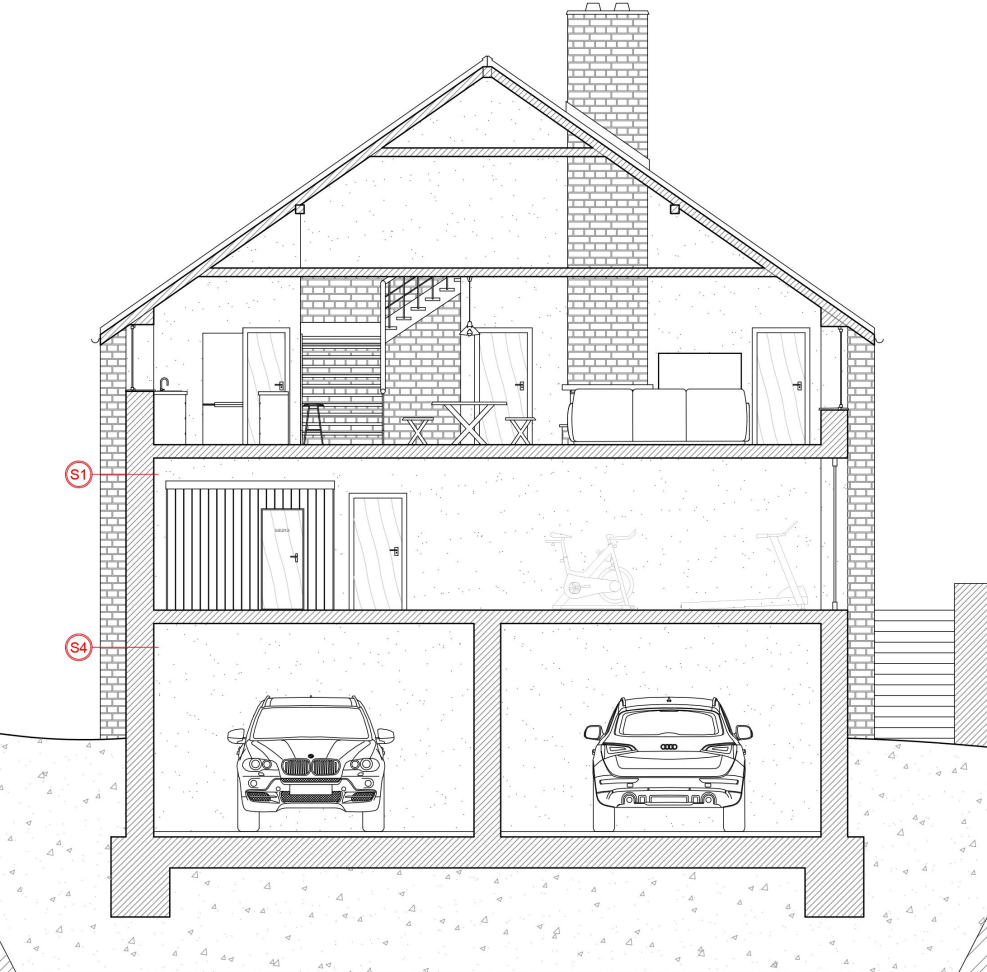
- vnitřní povrchová úprava (štuková omítka/lepený obklad)
- sádrovláknitá deska, tl.20mm (např. FERMACELL)
- instalační mezera + dřevěné latě 40/60mm, v os. vzdál. 600mm
- panel CLT C5s tl.80mm, $\lambda = 0,11W/m^2K$
- dřevěné sloupky - KVH hranoly, v os. vzdál. 600mm (vkládaná izolace)
- protihluková izolace - skelná vata, tl.40mm, $\lambda = 0,035W/m^2K$
- panel CLT C5s tl.80mm, $\lambda = 0,11W/m^2K$
- instalační mezera + dřevěné latě 40/60mm, v os. vzdál. 600mm
- sádrovláknitá deska, tl.20mm (např. FERMACELL)
- vnitřní povrchová úprava (štuková omítka/lepený obklad)

S3 - skladba vnitřní nenosné stěny

- vnitřní povrchová úprava (štuková omítka/lepený obklad)
- sádrovláknitá deska, tl.20mm (např. FERMACELL)
- instalační mezera + dřevěné latě 40/60mm, v os. vzdál. 600mm
- panel CLT C5s tl.100mm, $\lambda = 0,11W/m^2K$
- instalační mezera + dřevěné latě 40/60mm, v os. vzdál. 600mm
- sádrovláknitá deska, tl.20mm (např. FERMACELL)
- vnitřní povrchová úprava (štuková omítka/lepený obklad)

S4 - skladba vnější nosné stěny

- extrudovaný polystyren, tl.140mm, $\lambda = 0,036W/m^2K$
- hydroizolace, modifikovaný asfaltový pás
- železobeton ve ztraceném bednění, tl.300mm (beton C20/25; ocel B500B)
- vnitřní povrchová úprava (štuková omítka)



3NP = +6,200

2NP = +3,100

1NP = 0,000

1S = -4,150