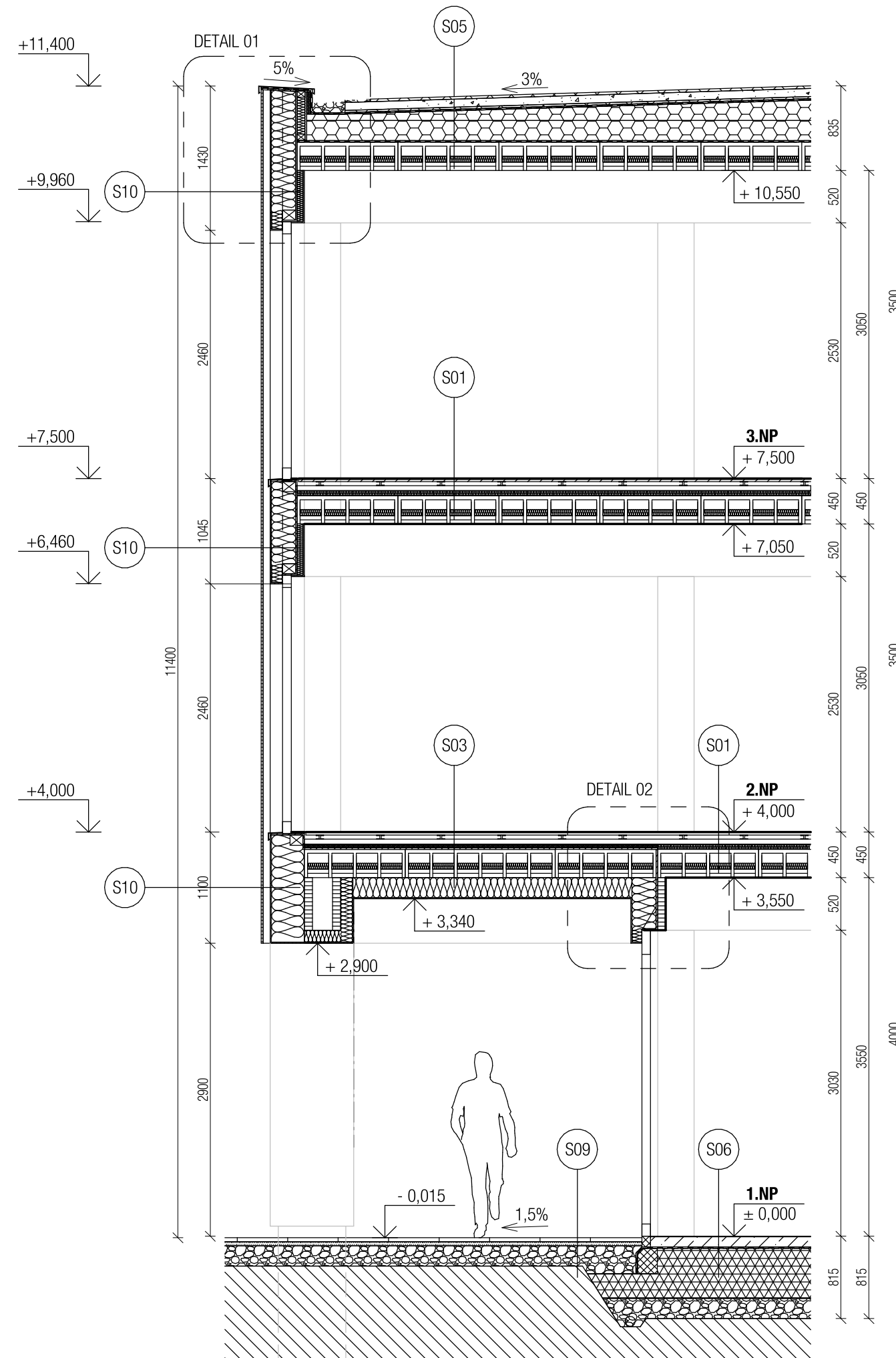
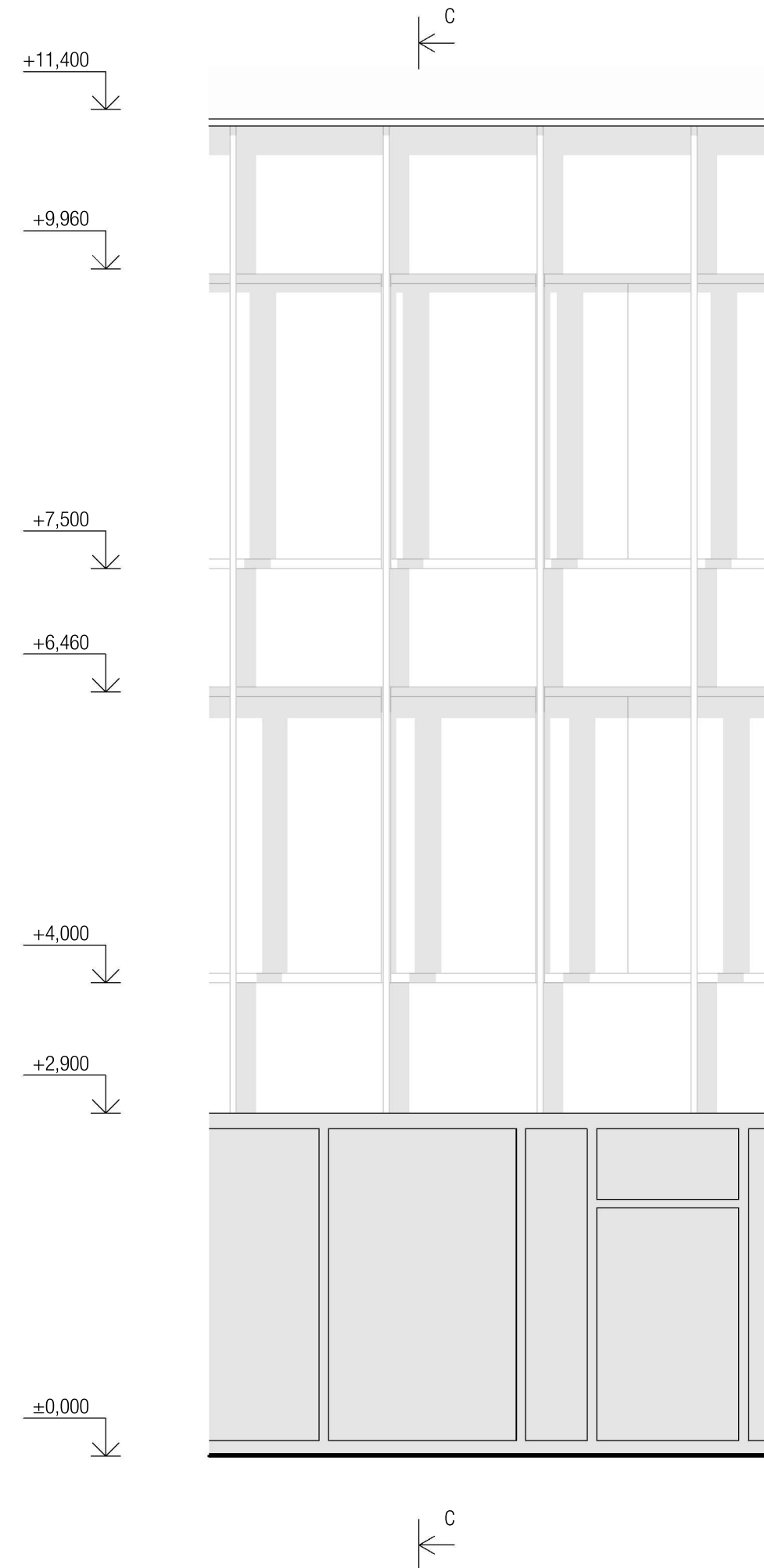


ŘEŠENÍ OBVODOVÉHO PLÁŠTĚ



LEGENDA SKLADEB

S01 - Podlaha - kanceláře

- Dřevotřísková deska s nášlapnou vrstvou
- Instalační dutina - ocelové sloupky
- Roznášečí vrstva - křížem kladené OSB desky
- Kročejová izolace- čedičová vlna, $\lambda_D = 0,039 \text{ W/mK}$, $\Delta L_w = 28 \text{ dB}$
- Komůrkový panel z lepeného dřeva LIGNATUR IV LFE

- 30 mm
- 40 mm
- 2x25 mm
- 50 mm
- 280 mm

S02 - Podlaha - byty

- Dřevotřísková deska s nášlapnou vrstvou
- Instalační dutina - ocelové sloupky
- Roznášečí vrstva - křížem kladené OSB desky
- Kročejová izolace- čedičová vlna, $\lambda_D = 0,039 \text{ W/mK}$, $\Delta L_w = 28 \text{ dB}$
- Komůrkový panel z lepeného dřeva LIGNATUR IV LFE

- 30 mm
- 40 mm
- 2x25 mm
- 50 mm
- 280 mm

S03 - Podlaha nad loubím

- Dřevotřísková deska s nášlapnou vrstvou
- Instalační dutina - ocelové sloupky
- Roznášečí vrstva - křížem kladené OSB desky
- Kročejová izolace- čedičová vlna, $\lambda_D = 0,039 \text{ W/mK}$
- Hlavní vzduchotěsná vrstva - OSB deska 3/N 4-P+D s přeplepenou spárou a latexovým nátěrem
- Komůrkový panel z lepeného dřeva LIGNATUR IV LFE
- Tepelná izolace - kazety z čedičové vlny, $\lambda_D = 0,035 \text{ W/mK}$
- Difúzně otevřená tenkovrstvá omítka

- 30 mm
- 40 mm
- 2x25 mm
- 35 mm
- 15 mm
- 280 mm
- 200 mm
- 10 mm

S04 - Terasa nad loubím

- Nášlapná vrstva z modřinových prken
- Podkladní hranol na rektifikačních podložkách
- Hydroizolační vrstva - 2x samolepící asf. pás SBS
- Spádová vrstva - klíny EPS $\lambda = 0,035 \text{ W/mK}$
- Komůrkový panel z lepeného dřeva LIGNATUR IV LFE
- Větraná mezera - latě 60/40 mm
- Větraná mezera - kontralatě 60/40 mm
- Dřevěné fasádní profily - modřín slezský

- 20 mm
- 160 mm
- 8 mm
- 20 - 90 mm
- 280 mm
- 80 mm
- 80 mm
- 20 mm

S05 - Jednoplášťová extenzivní zelená střecha

- Vegetační vrstva - rozchodníková rohož
- Substrát pro suchomilné rostliny
- Filtrační vrstva - netkaná geotextilie 200 g/m²
- Drenážní vrstva - nopová folie s perforacemi na horním povrchu
- Ochranná vrstva - netkaná geotextilie 300 g/m²
- Hydroizolace odolná vůči prorůstání kořenů- 2x samolepící asf. pás
- Tepelná izolace - spádové klíny EPS $\lambda = 0,035 \text{ W/mK}$
- Tepelná izolace - EPS desky lepené k podkladu $\lambda = 0,035 \text{ W/mK}$
- Parotěsná vrstva - 2x samolepící asf. pás SBS
- Komůrkový panel z lepeného dřeva LIGNATUR IV LFE

- 25 mm
- 80 mm
- 2 mm
- 20 mm
- 3 mm
- 8 mm
- 60-220 mm
- 200 mm
- 8 mm
- 280 mm

S06 - Podlaha na terénu

- Nášlapná vrstva - epoxidová stěrka
- Penetrační nátěr
- Betonová mazanina, C 16/20, s KARI sítí, velikost oka 2000/200/6 mm
- Hydroizolační vrstva - asf. pás SBS
- Ochranná separační geotextilie 150 g/m²
- Štěrka z pěnového skla $\lambda = 0,08 \text{ W/mK}$ - hutněno ve dvou vrstvách
- Separací geotextilie 150 g/m²
- Štěrkový podsyp, frakce 16/32
- Separací vrstva - netkaná geotextilie 200 g/m²
- Rostlý terén

- 5 mm
- 50 mm
- 4 mm
- 2 mm
- 500 mm
- 2 mm
- 150 mm
- 2 mm

S10 - Obvodová stěna - tahokov

- Hliníkový tahokov, oko kosočtvercové TR 165x55x20x2 mm, povrchová úprava: bílá prášková barva
- Systémový hliníkový nosný rošt
- Difúzně otevřená tenkovrstvá omítka
- Tepelná izolace - $\lambda = 0,035 \text{ W/mK}$ v roštu z latí s přílozkami á 625 mm
- Dřevěný sloupek - KVH hranol 120/60 mm
- OSB desky 3/N 4-P+D s přeplepenou spárou a latexovým nátěrem (HVV hlavní vzduchotěsníci vrstva)
- Montážní předstěna s tepelnou izolací z minerální vlny
- Interiérová sádrovláknitá deska

- 20 mm
- 70 mm
- 10 mm
- 240 mm
- 15 mm
- 40 mm
- 15 mm

S11 - Obvodová stěna - dřevěný obklad

- Dřevěný fasádní profily - modřín slezský
- Větraná mezera - kontralatě 60/40 mm
- Větraná mezera - latě 60/40 mm
- Difúzně otevřená dřevovláknitá deska $\lambda = 0,041 \text{ W/mK}$
- Tepelná izolace - $\lambda = 0,035 \text{ W/mK}$ v roštu z latí s přílozkami á 625 mm
- Dřevěný sloupek - KVH hranol 120/60 mm
- OSB desky 3/N 4-P+D s přeplepenou spárou a latexovým nátěrem (HVV hlavní vzduchotěsníci vrstva)
- Montážní předstěna s tepelnou izolací z minerální vlny
- Interiérová sádrovláknitá deska

- 20 mm
- 40 mm
- 40 mm
- 40 mm
- 240 mm
- 15 mm
- 40 mm
- 15 mm

S12 - Suterénní stěna

- Rostlý terén - propustná zemina
- Záporny HEB 300 + dřevěné pažiny
- Železobetonový tokret - C 25/30
- Tepelná izolace XPS 2x140mm, $\lambda = 0,036 \text{ W/mK}$, pevnost v tlaku při 10% stlačení 300 kPa
- Lepicí a stěrková hmota
- Netkaná geotextilie 200 g/m²
- Monolitická železobetonová stěna (bílá vana) vodostavební beton C 30/37 - XA2 (CZ, F.1) - Cl 0,4 Dmax 22 mm - S4

- 150 mm
- 280 mm
- 2 mm
- 400 mm

S13 - Vnitřní nosná stěna

- Omítka
- Železobeton
- Omítka

- 15 mm
- 200 mm
- 15 mm

S13 - Vnitřní dělicí příčka

- Opláštění - sádrovláknitá deska
- Dřevěný rám (vyplněn minerální vlnou)
- Opláštění - sádrovláknitá deska

- 15 mm
- 60 mm
- 15 mm

M 1:50

