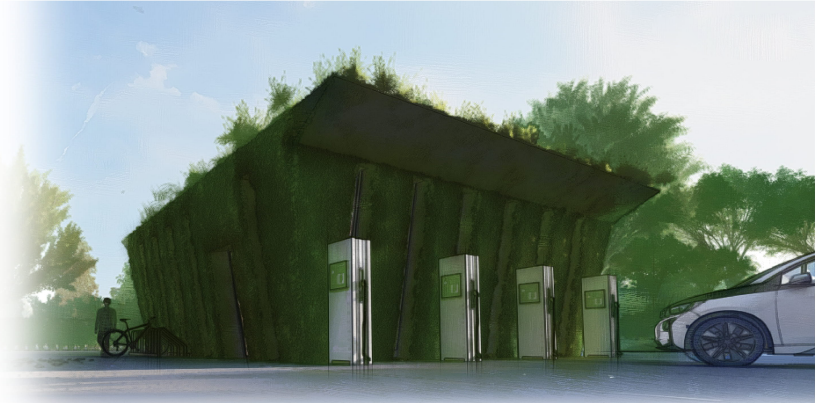
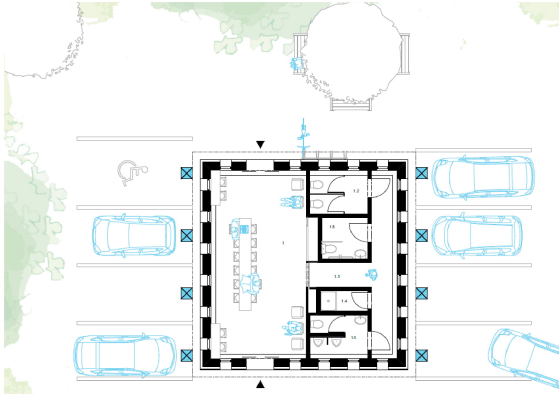
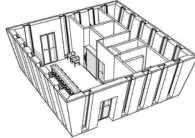


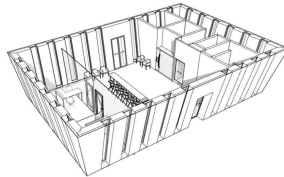
GREEN STATION



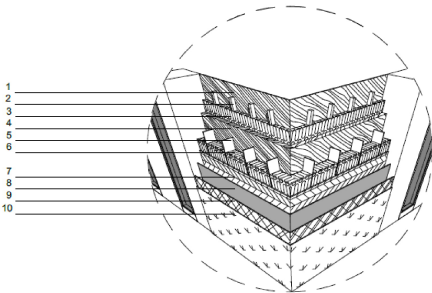
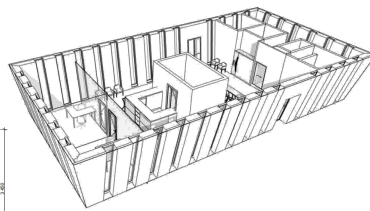
VELIKOST S



VELIKOST M

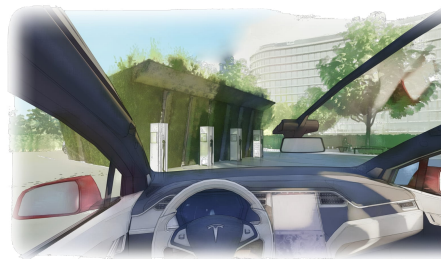
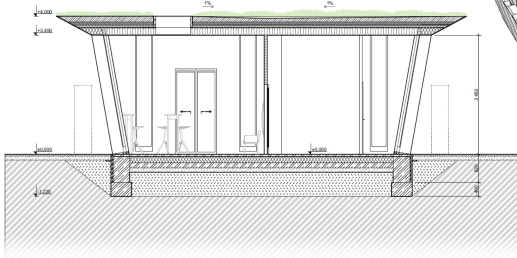


VELIKOST L



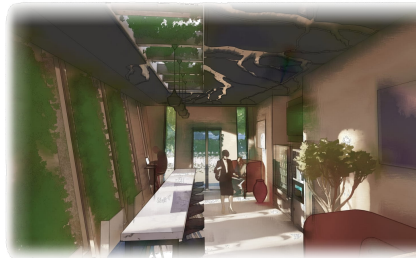
Skladba konstrukce St 1

- | | |
|---------------------------------|--|
| 1 - Záklop BIO deska 15 mm | 6 - Minerální izolace |
| 2 - Dřevěný rošt SM 40x60 mm | 7 - Záklop OSB deska |
| 3 - Dřevotákná izolace 60mm | 8 - Difúzní fólie |
| 4 - CLT panel 84 mm | 9 - Geoseparační fólie pro uložení rostlin |
| 5 - Ocelové I nosníky 10x180 mm | 10 - Zelená fasáda |



Bc. Tadeáš Zachara
Česká zemědělská univerzita
Fakulta lesnická dřevařská

Projekt Green station je samoobslužná dobíjecí stanice a představuje budoucnost mobilní dopravy. Přístup i platby jsou zákazníkům zprostředkovávány skrze mobilní aplikaci. Dnešní snaha co nejvíce snížit uhlíkovou stopu dává možnost vzniku nových technologiím. Výroba a provedení dřevostavby má podstatně menší dopad na životní prostředí. Dřevo je snadno obnovitelný materiál a má celou řadu možností použití. Zelená energie se snaží maximálně zefektivnit své využití, to znamená, že může růst podle potřeb. Nabízí se zde možnost nabití energie ne jen elektromobilům, elektrocyklistům, ale i samotným lidem.



Jedním z ekologických způsobů dopravy je elektromobil. Stavba, Green station, řeší aktuální problém nedostatků dobíjecích stanic. Dobíjení může trvat i desítky minut a při delších cestách je nutné automobil dobít i na naplánované trase. Proto vznikl tento projekt, který vytváří příjemné zázemí v samoobslužné dobíjecí stanici. V Green station může člověk tento čas strávit efektivně, například sjednáním schůzky, nebo se občerstvit. Design budovy a velké zastoupení zeleně pak vytváří příjemnou atmosféru blízkou přírodě a pomáhá filtrovat okolní vzduch.

