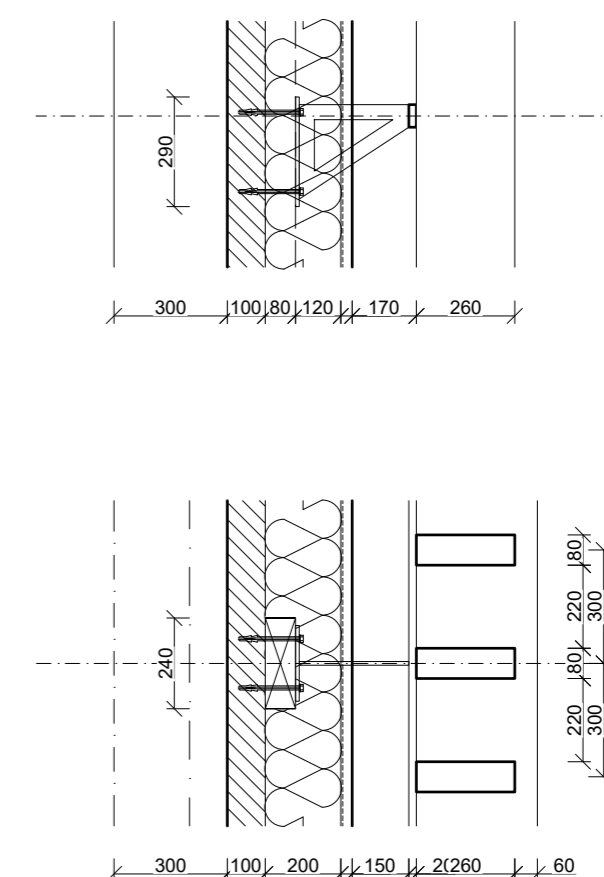
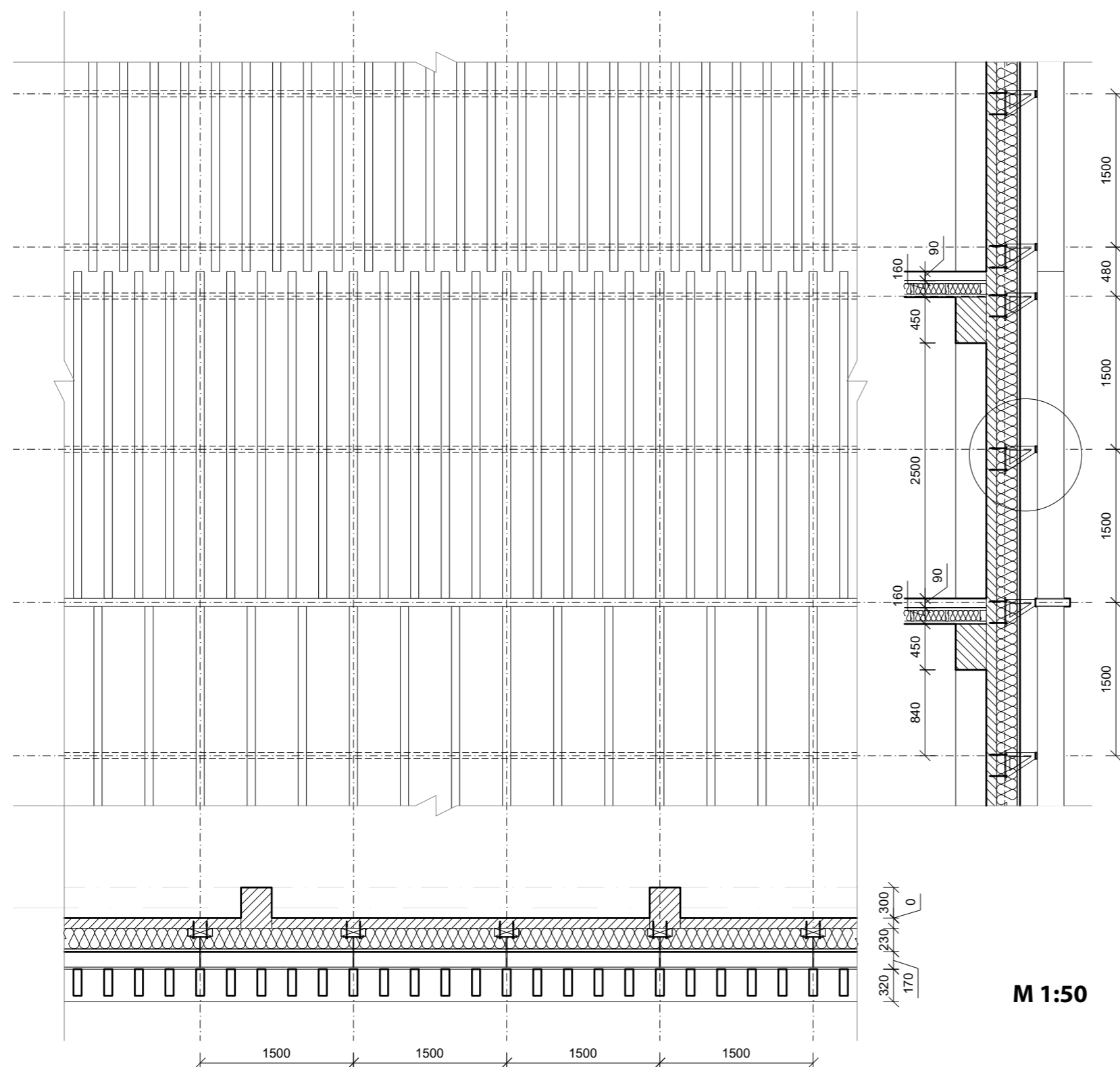


Detail fasády



M 1:20

- Skladba stropnej dosky:
- betónový poter 50mm
 - akustická podložka 40mm
 - Novatom Element panel 160mm
 - dutinový z devených CLT prvkov

Detail sa zameriava na riešenie uchytenia lamelovej fasády. Princíp tohto uchytenia je súbor lamiel uchytených o lištu upevňujúcu priamo na hranoly a do CLT fasády, ktorá tvorí obálku budovy. V niektorých častiach sú lamely uchytené vertikálne do dreveného rámu, ktorý tiež tvorí estetiku danej fasády. Lamely by boli kotvené oceľovými prvkami.