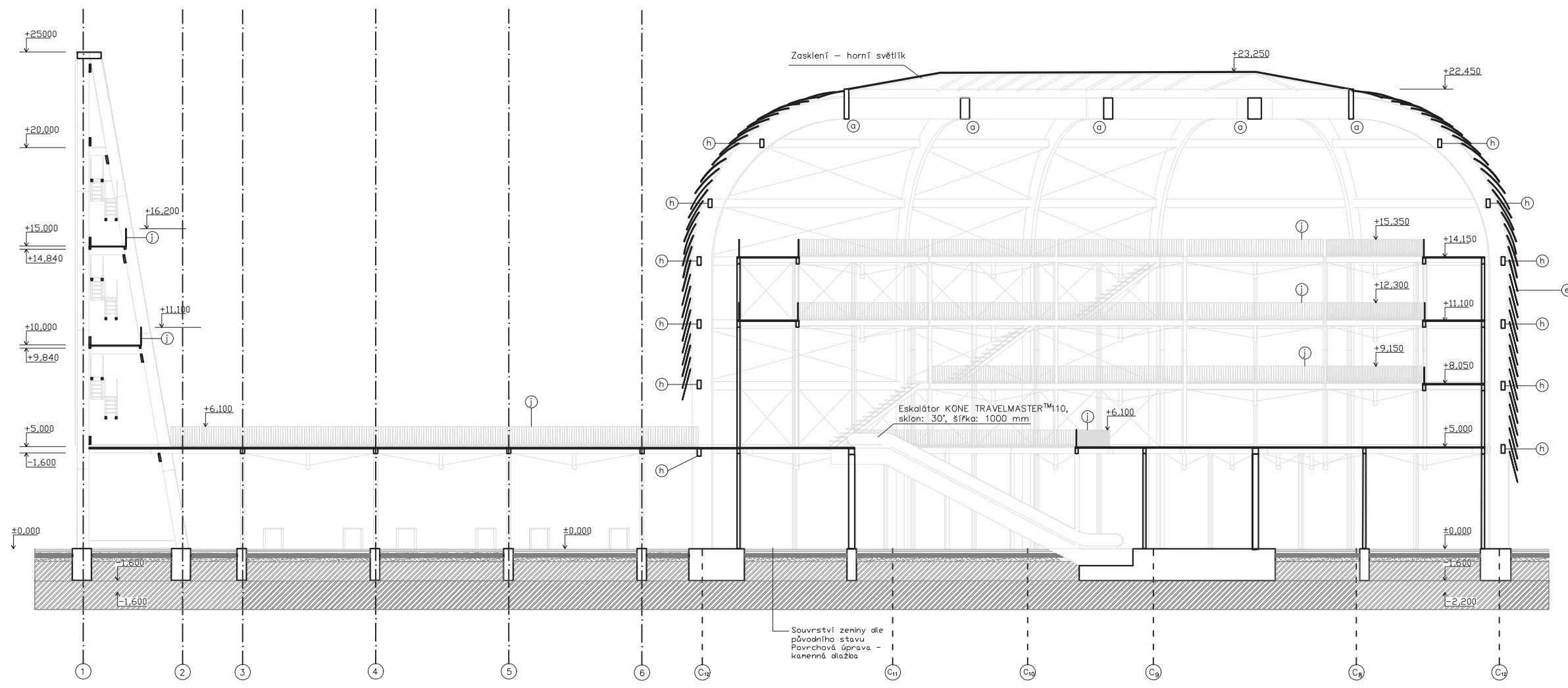


ARÉNA

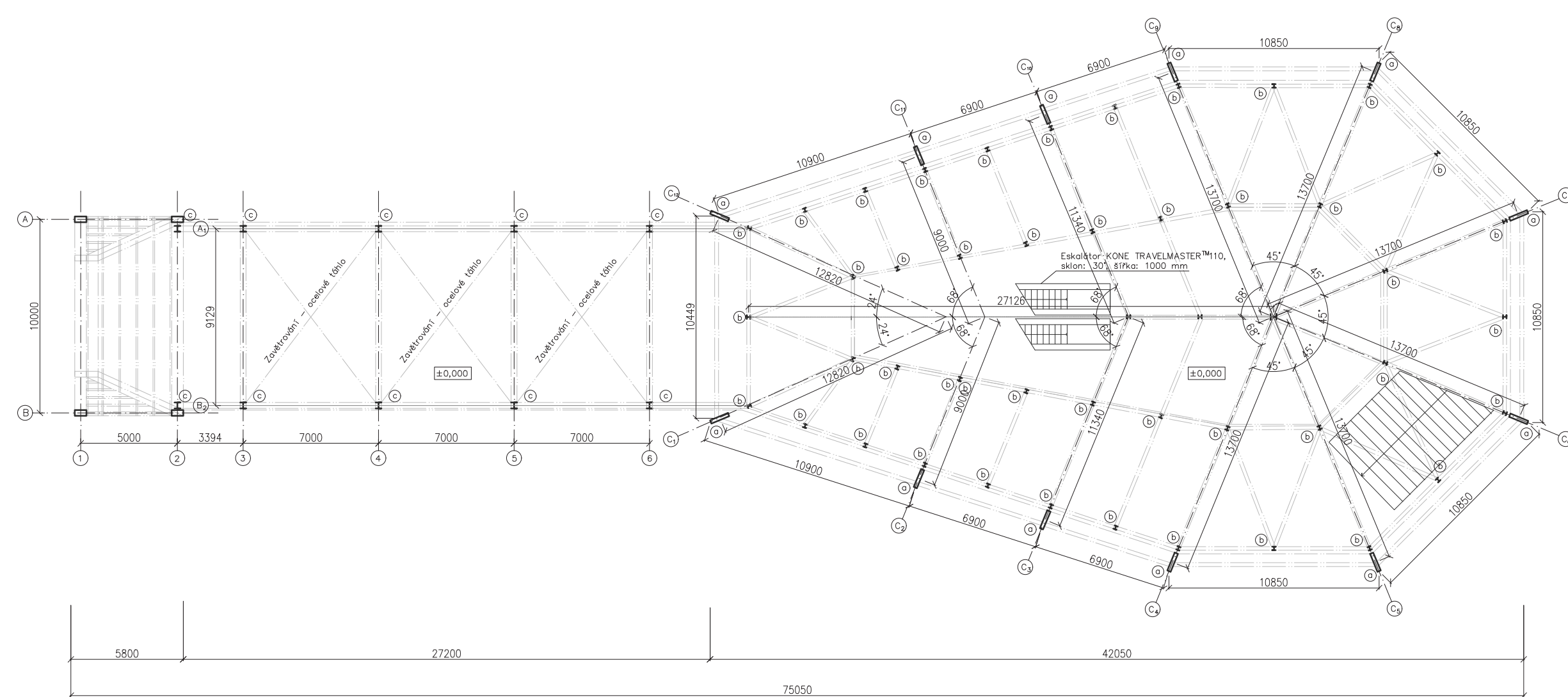
NOVÁ TRŽNICE PRO PRAHU

Zastřešené náměstí, živé místo, jedno z těžišť města, centrum – tržnice není pouze místo, kde párkrát do týdne rutinně nakoupíme potraviny. Je to místo života, barev a vůní, místo setkávání a sdílení.



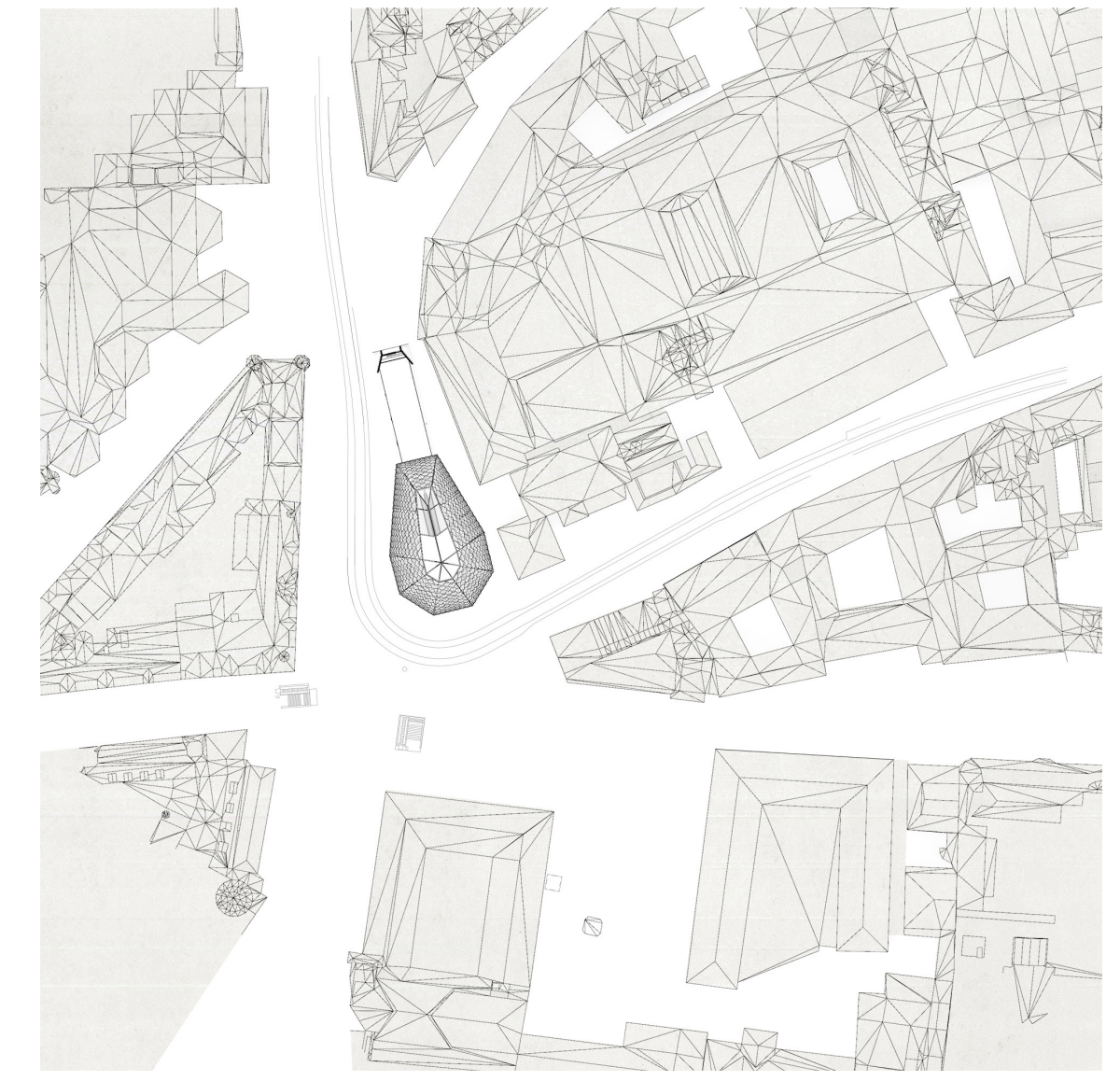
- ⊙ Konstrukce fasády – laminátové šupiny na dřevěném roštu
- ⊙ Ztužující prvky hlavní dřevěné kce: profil 160/350 mm, lepený dřevěný masiv vsazený vložky mezi hlavní dvojkolbové rami, kloubové uložení
- ⊙ Hlavní nosná konstrukce – dvojkolbové rami z dřevěného lepeného masivu profilu 240/1400 mm
- ⊙ Ocelové zábradlí – povrchová úprava: pozink, výška 1100 (1200) mm

PODÉLNÝ ŘEZ
1:200

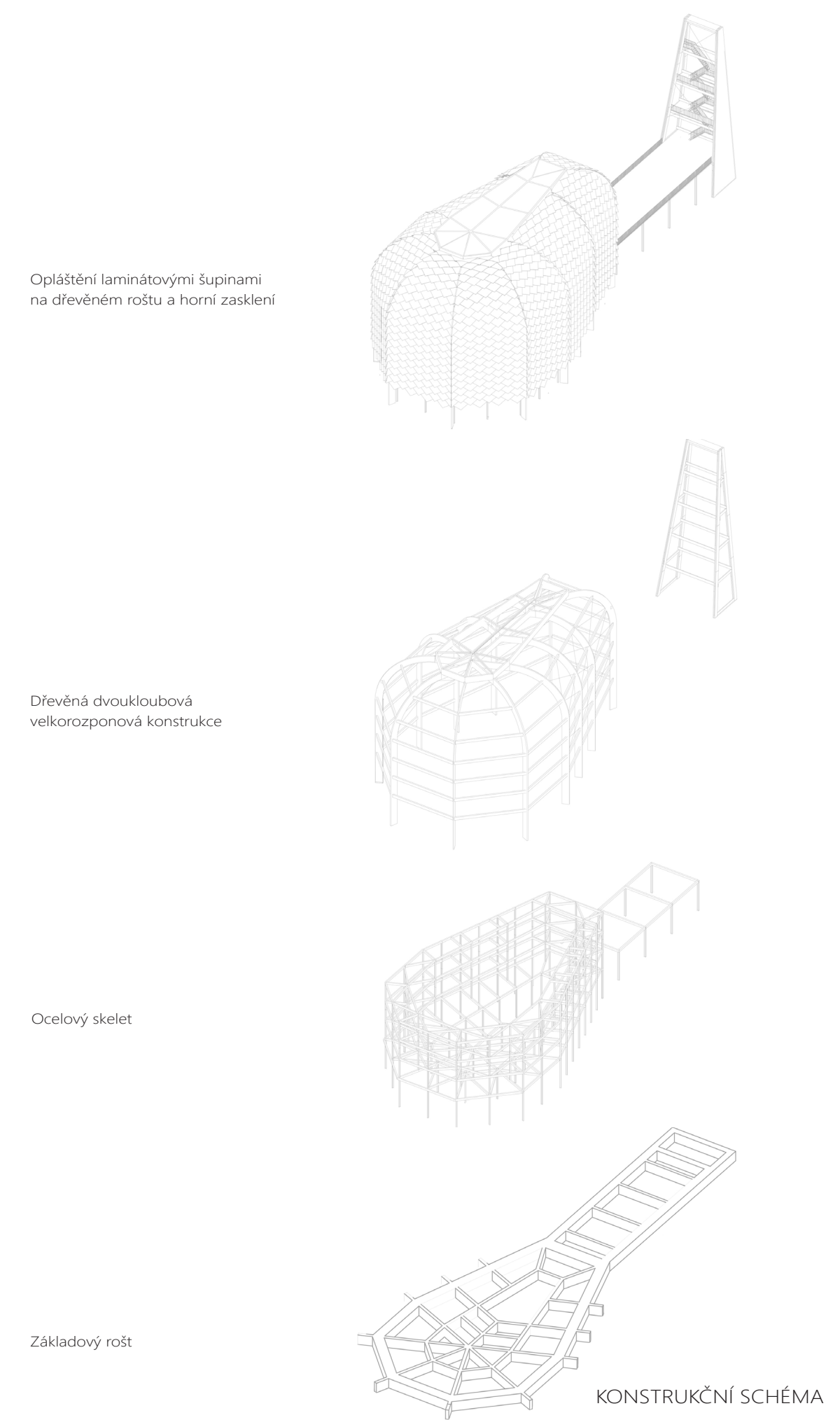


- ⊙ Hlavní nosná konstrukce – dvojkolbové rami z dřevěného lepeného masivu profilu 240/1400 mm
- ⊙ HEB 200 Povrchová úprava: pozink
- ⊙ HEB 300 Povrchová úprava: pozink

PŮDORYS INP
1:200



SITUACE



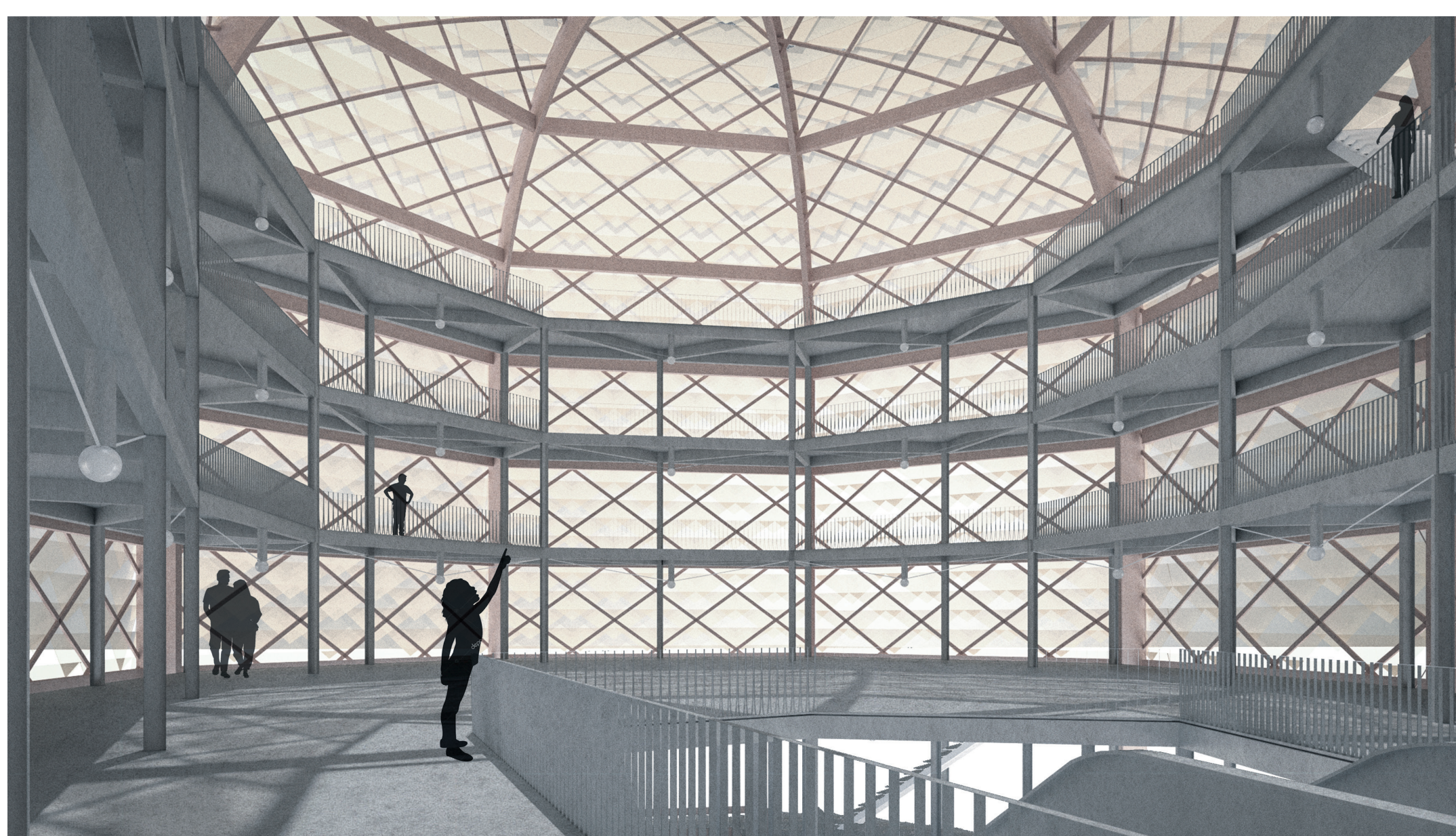
Opláštění laminátovými šupinami na dřevěném roštu a horní zasklení

Dřevěná dvojkolbová velkorozponová konstrukce

Ocelový skelet

Základový rošt

KONSTRUKČNÍ SCHEMA



ARÉNA
Nová tržnice pro Prahu
Náměstí Republiky
Anna Vršková, FA ČVUT
Ateliér Ondřeje Číslera
a Lenky Milerové

