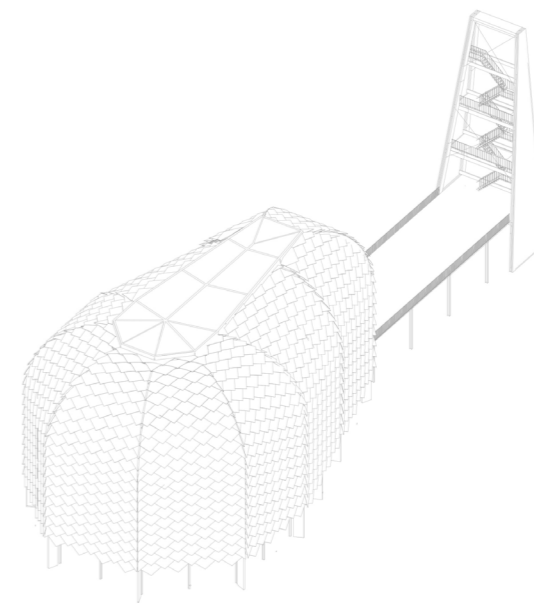


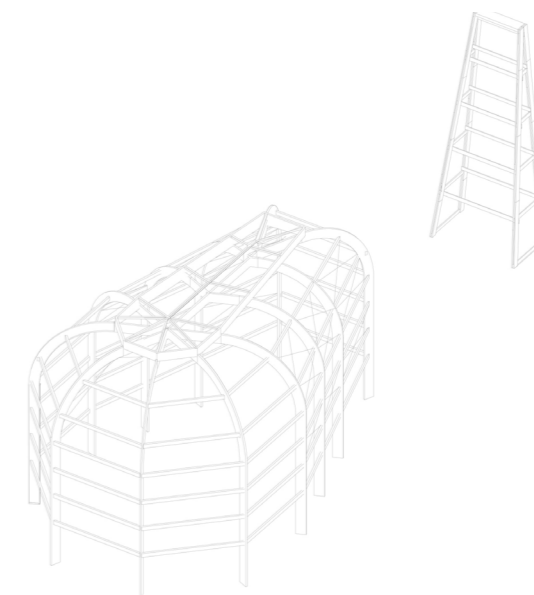
- ① Konstrukce fasády - laminátové šupiny na dřevěném roštu
- ② Ztužující prvky hlavní dřevěné kce: profil 160/350, lepený dřevěný masív, vsazené vždy mezi hlavní dvojklobové rámy, kloubové uložení
- ③ Hřebenový ztužující nosník profilu 240/1400 mm z lepeného dřevěného masívu vsazený vždy mezi hlavní dvojklobové rámy, kloubové uložení

PŘÍČNÝ ŘEZ
1:250

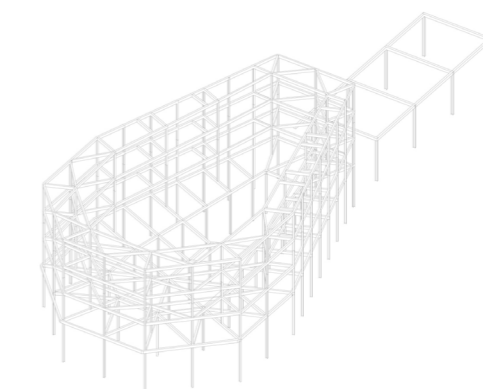
Opláštění laminátovými šupinami na dřevěném roštu a horní zasklení



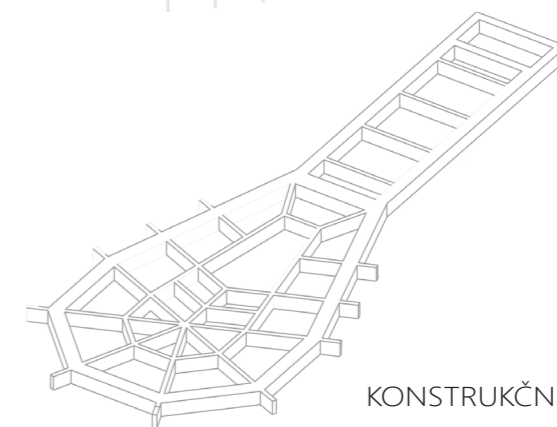
Dřevěná dvojklobová velkorozponová konstrukce



Ocelový skelet



Základový rošt



KONSTRUKČNÍ SCHÉMA