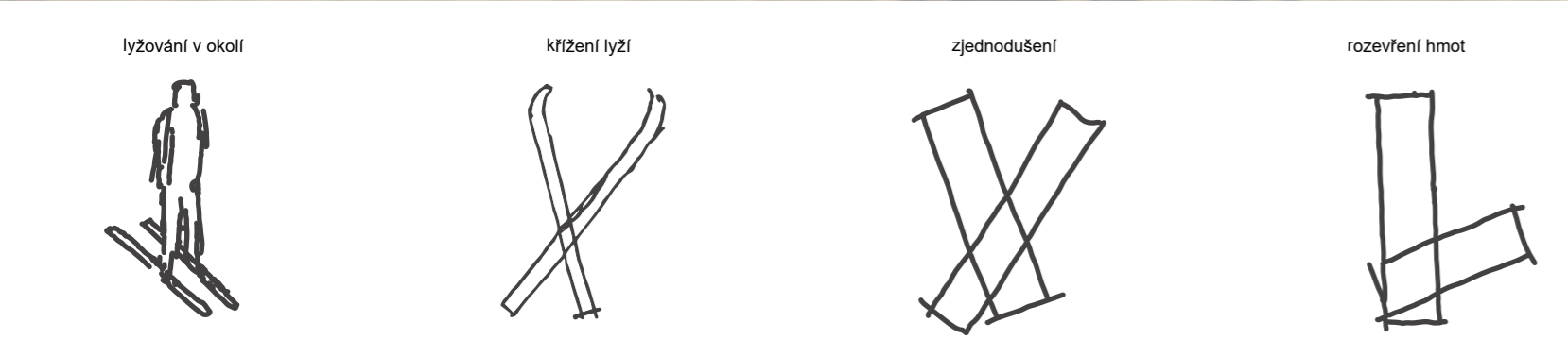
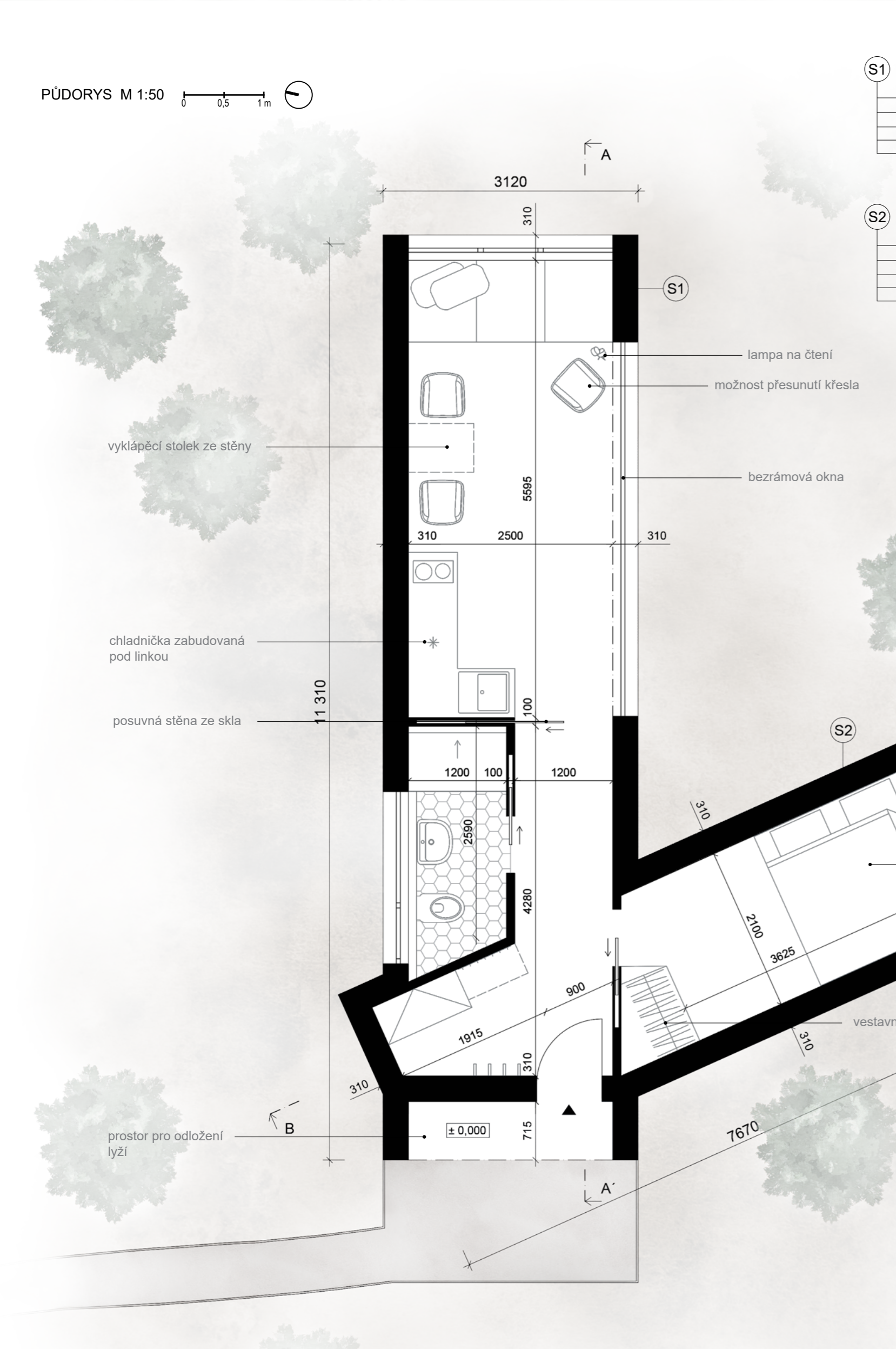
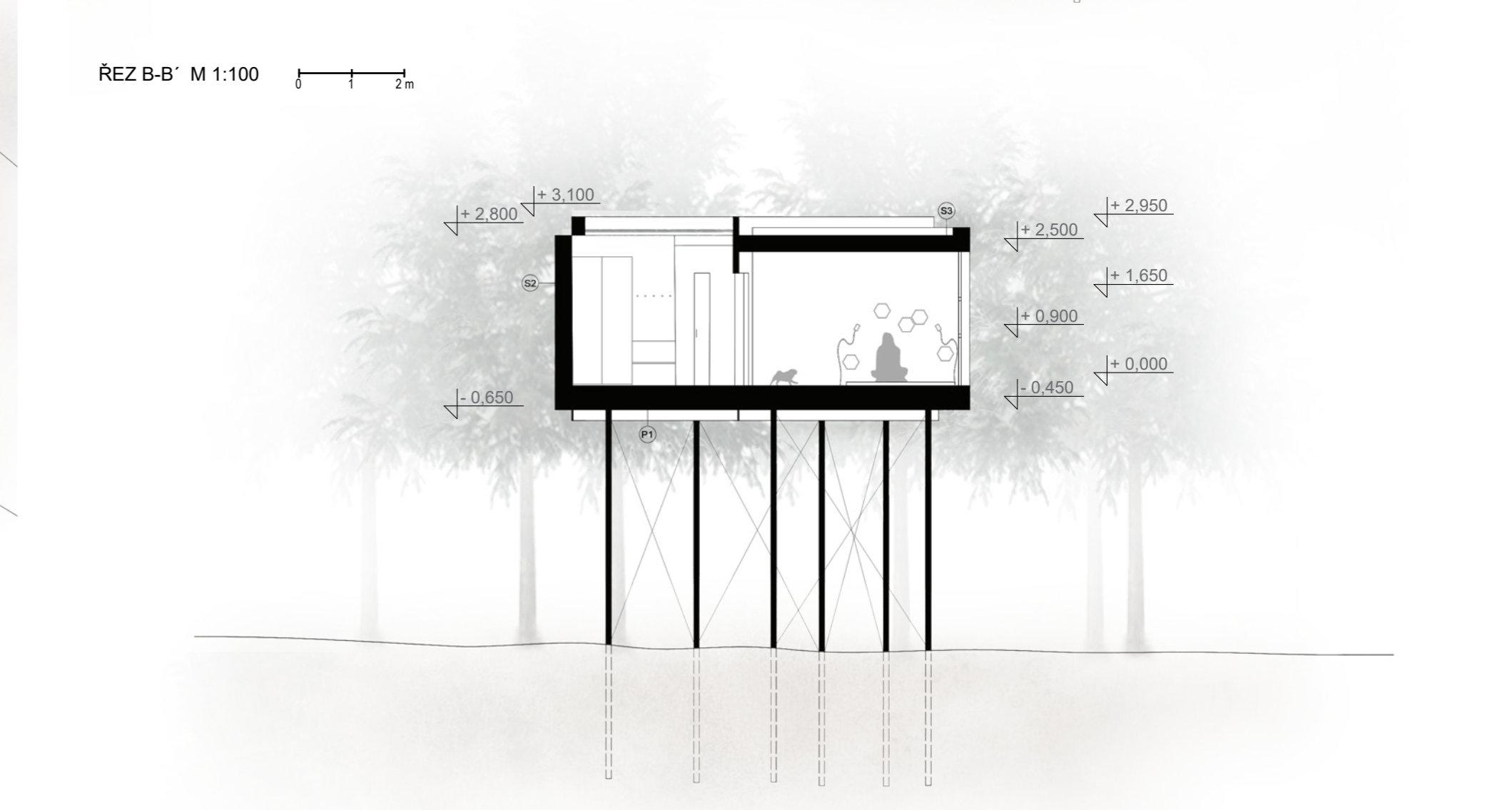
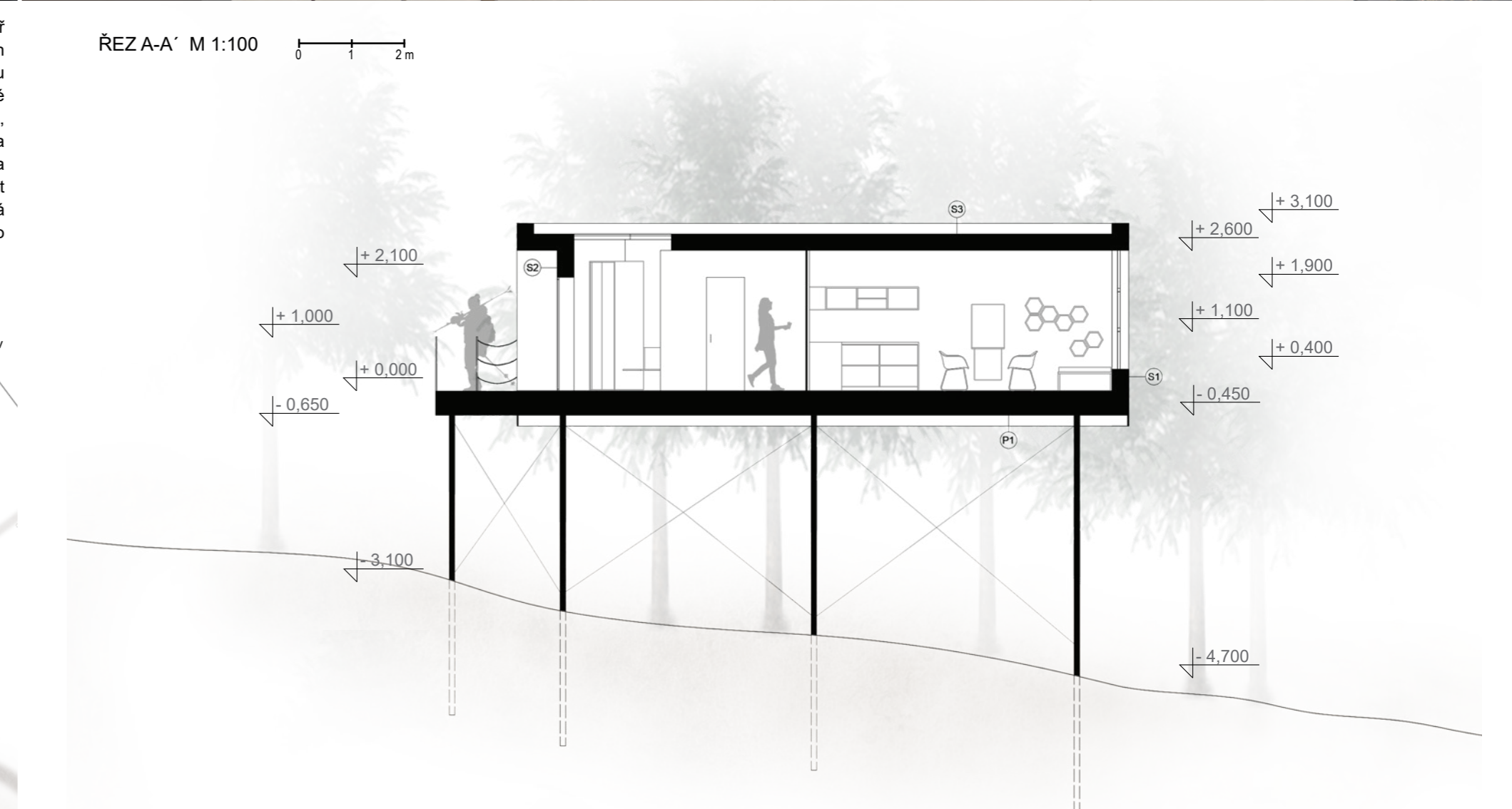
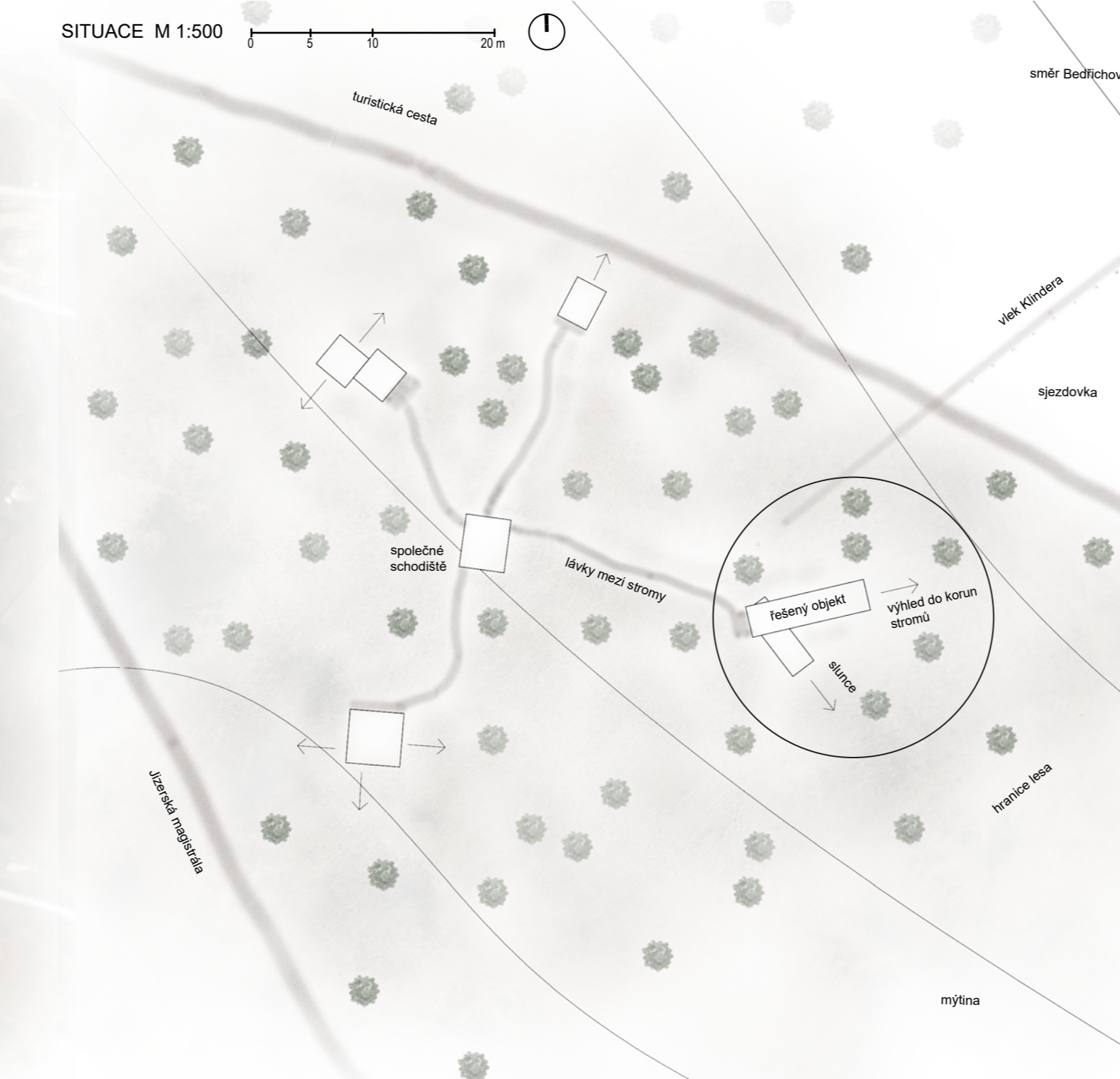


TURISTICKÉ UBYTOVÁNÍ V BEDŘICHOVĚ

MICHAELA ŠPIRKOVÁ
FAKULTA STAVEBNÍ ČVUT, A+S



Lokalita se nachází v Jizerských horách v zálesné oblasti, kousek od horní stanice vleku Klindera v Bedřichově. Jedná se o soubor čtyř staveb určených k ubytování v přírodě. Cílem bylo umožnit návštěvníkům, co největší propojení s přírodou, a to jak pomocí velkoplošných oken umožňujících výhled do korun stromů, tak i netradičním pobytům v jejich korunních dívkách vypleněných objekty nad povrch země. Objekty jsou dostupné po dřevěných lávkách, které se propírají mezi stromy. Na lávku je přístup společným schodištěm, od kterého se větví jednotlivé lávky k objektům. Mnoh navrženy a zde řešeny objekty vychází ze spojitosti lokality s lyžováním - ať už běžčeským, či sjezdovým. Zejména proto, že kousek za lesem vede známá Jizerská magistrála a zároveň se lokalita nachází na vrcholku lyžařského vleku. Tvar objektu vznikl na principu křížení lávky a následným zjednodušením. Výslednou hmotou jsou tedy dva navzájem se prostupující kvádry s rozdílnou velikostí a také fasádou. Ažkoliv mi hmotovou inspirací bylo zejména zimní období, objekt je navrženy pro kteroukoli roční dobu. Materiálně je objekt řešen jako dřevostavba s velkoplošnými bezrámovými okny, které umožňují nerušený výhled do horské přírody. Do oken jsou vsazena malá otvárač křídla umožňující přísun čerstvého vzduchu. Nosné sloupky jsou z oceli a tvarově připomínají kmeny stromů. Stavba je kotvena do země pomocí zemních vrutů.



- S1 SKLADBA OBVODOVÉ STĚNY 1**
 - CLT panely Stora Enso v pohledové kvalitě 90 mm
 - tepelněizolační desky z dřevěných vláken Steico them dry 160 mm
 - paropropustná fólie 0,4 mm
 - KVH hranový 60/40 40 mm
 - fasádní obklad z dřevěných fasádních lamel 19 mm
- S2 SKLADBA OBVODOVÉ STĚNY 2**
 - CLT panely Stora Enso v pohledové kvalitě 90 mm
 - tepelněizolační desky z dřevěných vláken Steico them dry 160 mm
 - paropropustná fólie 0,4 mm
 - KVH hranový 60/40 40 mm
 - fasádní obklad z biodesky 19 mm
- S3 SKLADBA STŘECHY**
 - hydroizolační fólie PVC-P určená k mechanickému kotvení 1,5 mm
 - skóvotvorná separační textilie 120 g/m² 50 mm
 - tepelná izolace Isover EPS 150 ve více vrstvách 150 mm
 - spádová hlína z tepelné izolace Isover EPS 150 50 mm
 - asfaltový SBS pás Glaspek 30 Sticker plus 3 mm
 - CLT panely Stora Enso v pohledové kvalitě 120 mm
- P1 SKLADBA PODLAHY**
 - nátlapná vrstva z biodesky 19 mm
 - 2x sádkovláknitý podlahový dillex RigiStabil E25 50 mm
 - tepelná izolace Isover Multimax 30 ve více vrstvách 130 mm
 - CLT panely Stora Enso 80 mm
 - ocelový rozprašovací rošt kotvený na ocelové sloupky 150 mm
 - vypnění lepenou izolací z minerálních vláken 22 mm
 - pohledový záklap z biodesky
 - sifonní ořeno
 - CLT panely Stora Enso
 - zemní vrstvy
 - fasádní obklad z biodesky

