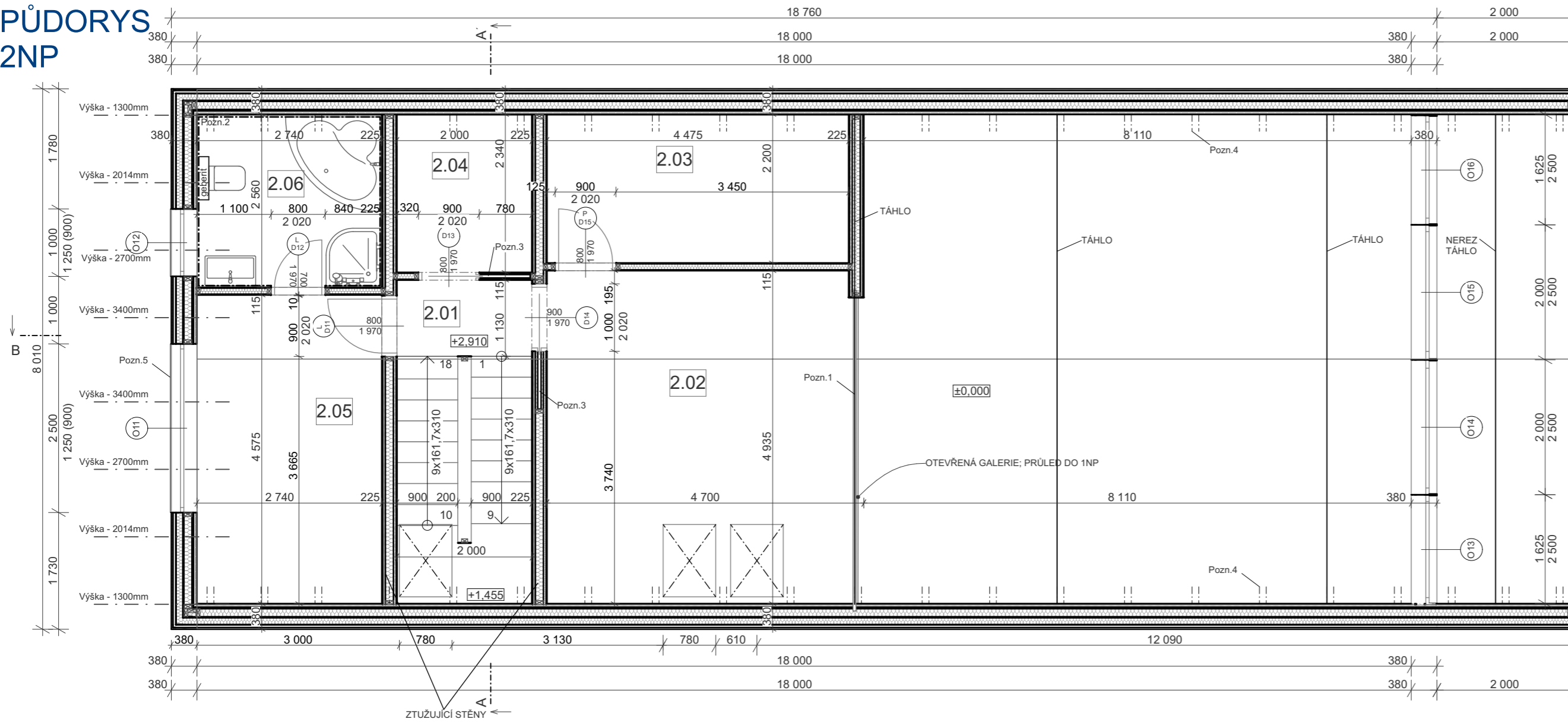
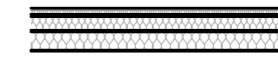
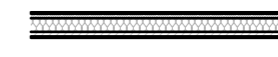




PŮDORYS 2NP



VÝUKOVÁ VERZE ARCHICADU LEGENDA MATERIÁLŮ

-  OBVODOVÁ ZEĎ tl. 380 mm - DIFÚZNĚ OTEVŘENÁ (VIZ SKLADBA S1)
-  VNITŘNÍ NOSNÁ STĚNA tl. 225 mm (VIZ SKLADBA S2)
-  VNITŘNÍ NOSNÁ STĚNA tl. 200 mm (VIZ SKLADBA S3)
-  VNITŘNÍ NENOSNÁ STĚNA tl. 115 mm (VIZ SKLADBA S4)

Tabulka místností 2NP

Č.	Název místnosti	Plocha (m ²)	Nášlapná vrstva	Povrchová úprava
2.01	Chodba	2,40	Vinylová podlaha	Štuk jemný
2.02	Pracovna	22,87	Vinylová podlaha	Štuk jemný + dřev. obložení
2.03	Půda	9,92	Vinylová podlaha	Štuk jemný
2.04	Šatna	4,71	Vinylová podlaha	Štuk jemný
2.05	Ložnice rodičů	12,64	Vinylová podlaha	Štuk jemný
2.06	Koupelna	7,07	Keramická dlažba	Štuk jemný+ obklad
		59,62 m ²		

POZN. - VE VŠECH MÍSTNOSTECH KROMĚ 2.06 - BUDE K.S. VÝŠKY 100 mm.

POZNÁMKY:

SCHODIŠŤOVÉ STUPNĚ - MODŘÍN; KOTVENY DO NOSNÝCH STĚN POMOCÍ STAVITELNÉHO UHELNÍKU A KONSTRUKČNÍCH VRUTŮ

OBJEKT BUDE VYTÁPĚN POMOCÍ TEPELOVODNÍM PODLAHOVÝM VYTÁPĚNÍM ZA POMOCÍ TEPELNÉHO ČERPADLA VZDUCH/VODA

OTOPNÉ ŽEBŘÍČKY VYTÁPĚNY PODLAHOVÝM VYTÁPĚNÍM NA 30 - 40 °C

VIDITELNÉ PRVKY KROVU BUDOU OŠETŘENY POVRCHOVOU ÚPRAVOU REMMERS PFLEGE

PRVKY KROVU BUDOU OŠETŘENY IMPREGNACÍ DŘEVA OSMO WR EXTERIÉR; 40001

ODVĚTRÁNÍ WC A KOUPELNY VYVEDENO VENTILÁTOREM V OBVODOVÉ STĚNĚ UKONČENO HLAVICÍ PROTI ZATĚKÁNÍ

UVEDENÉ VÝŠKY JSOU PODÉLNĚ PLATNÉ V CELÉM RD

POZN.1 - SKLENĚNÉ ZÁBRADLÍ; VÝŠKA 1 100 mm


POZN.2 - K.O. V CELÉ MÍSTNOSTI 2,0 m POD OKNEM DO VÝŠKY PARAPETU; PARAPET + OSTĚNÍ; PODLE ZKOSENÍ ZDÍ OBLOŽENO OBKLADEM

POZN.3 - ECLISSE STAVEBNÍ POUZDRO - Z POZINKOVANÉHO PLECHU

POZN.4 - VIDITELNÁ KROKEV (100x180 mm)

POZN.5 - OKNA O11 A O12 OSAZENA VENKOVNÍMI ŽALUZIEMI, VÝCHODNÍ PROSKLENÁ STĚNA NEBUDE OSAZENA VENKOVNÍM STÍNĚMÍM

1NP = 493,650 m.n.m. B.p.V

PROJEKTOVAL: VOJTĚCH VORÁČEK	ZODP. PROJEKTANT: Ing. Pavla Mocová, Ph.D.	
AKCE: BAKALÁŘSKÁ PRÁCE		
VÝKRES: PŮDORYS 2NP		
KONTROLOVAL: Ing. Pavla Mocová, Ph.D.	FORMÁT: 3xA4	MĚŘITKO: 1:75
MĚSTO/REGION: Polná 588 13, Kraj Vysočina; Vrchlického č.p. 1019	DATUM: duben 2022	STUPĚŇ PD: DSP
INVESTOR: MENDELOVA UNIVERZITA V BRNĚ	ČÍSLO ZAKÁZKY: V. 1	Č.v. D.1.4

