
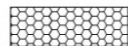



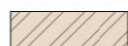
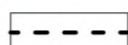


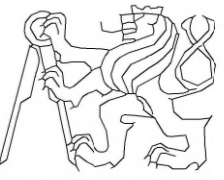
LEGENDA HMOT A PRVKŮ

-  - Původní terén
-  - Tepelná izolace - Konopná izolace
- $\lambda=0,036 \text{ W/(m}\cdot\text{K)}$, 30 kg/m^3
-  - KVH Smrkové hranoly 160x160 mm
-  - KVH Smrkové hranoly 160x180 mm
-  - KVH Smrkové hranoly 120x60 mm
-  - KVH Smrkové hranoly 40x80 mm
-  - Hydroizolace

POZNÁMKY

- B - Šroubovaná dřevěná atika vyplněná konopnou izolací
- C - Plechový záklop na atiku na ochranu proti dešti
- O2 - Velkoplošné plastové okna otvíravé především k čištění / větrání možné na větračku nebo pomocí výklopných plastových dveří
Rozměry 1735 x 2400 mm
- S3 - Velkoplošná prosklená stěna s UV fólií o rozměrech 1800 x 3600 mm
- A - Ocelové zemní vruity průměr 100 mm / délky 2500 mm
- W - Provětrávaná mezera mezi 2 OSB deskami ve sklonu 3% tl. 30 - 70 mm

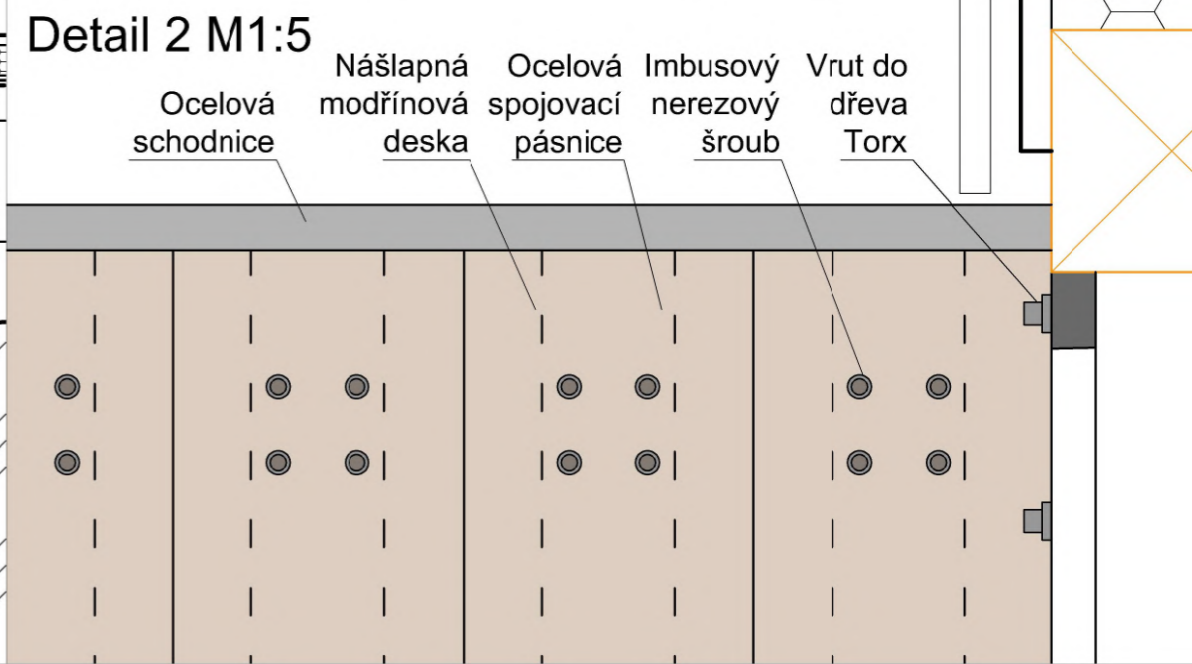
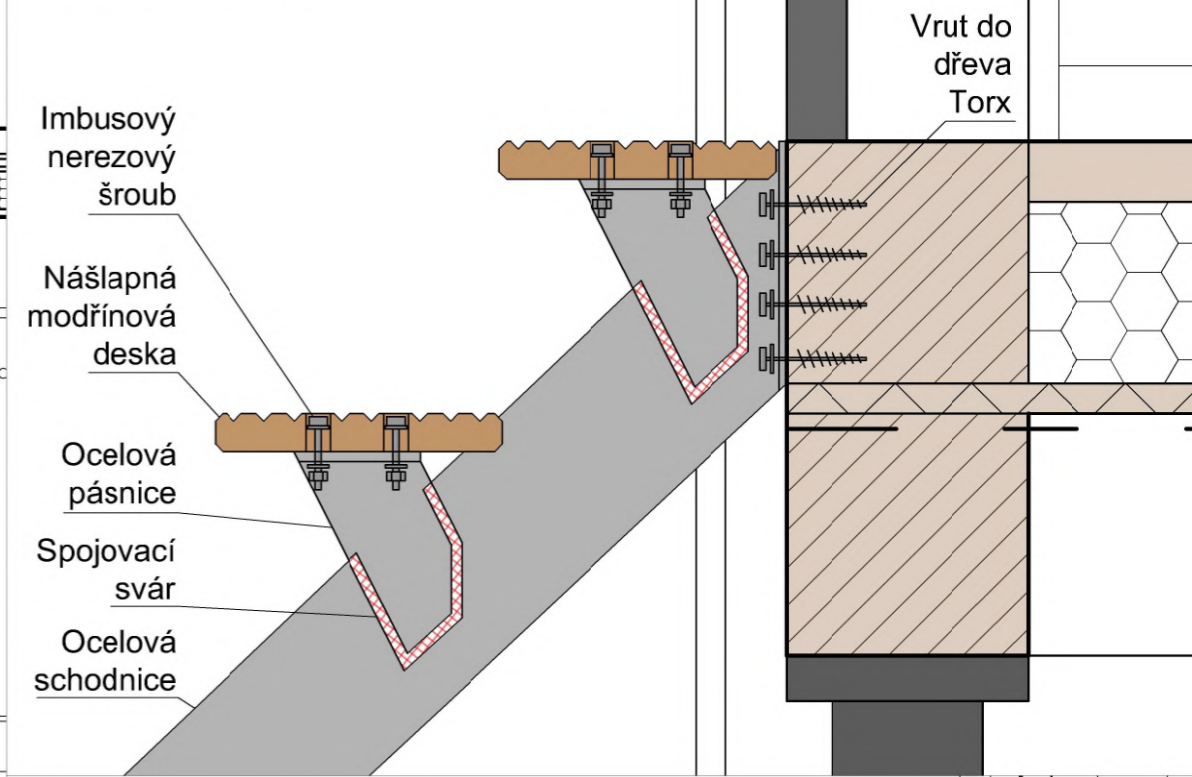
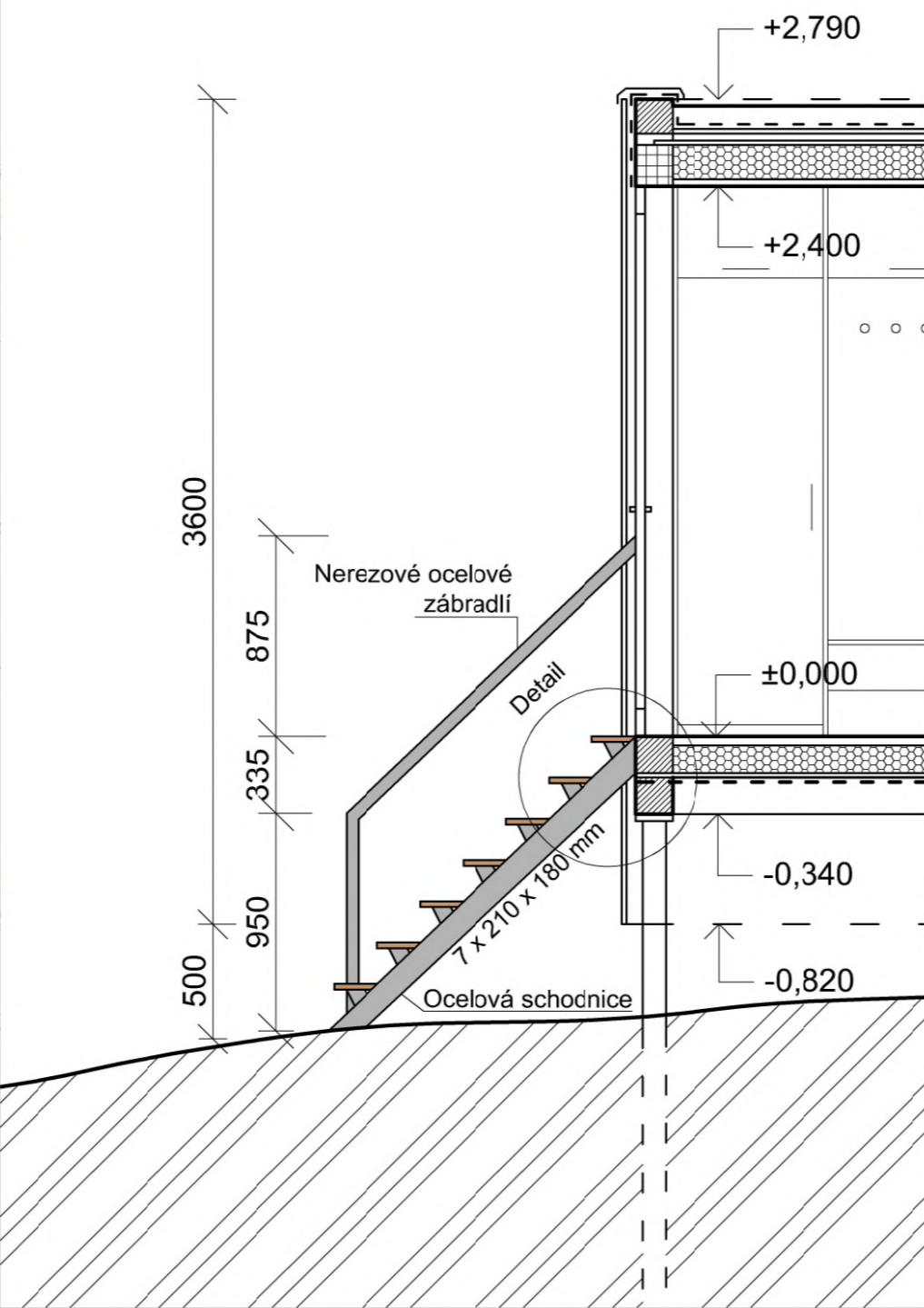
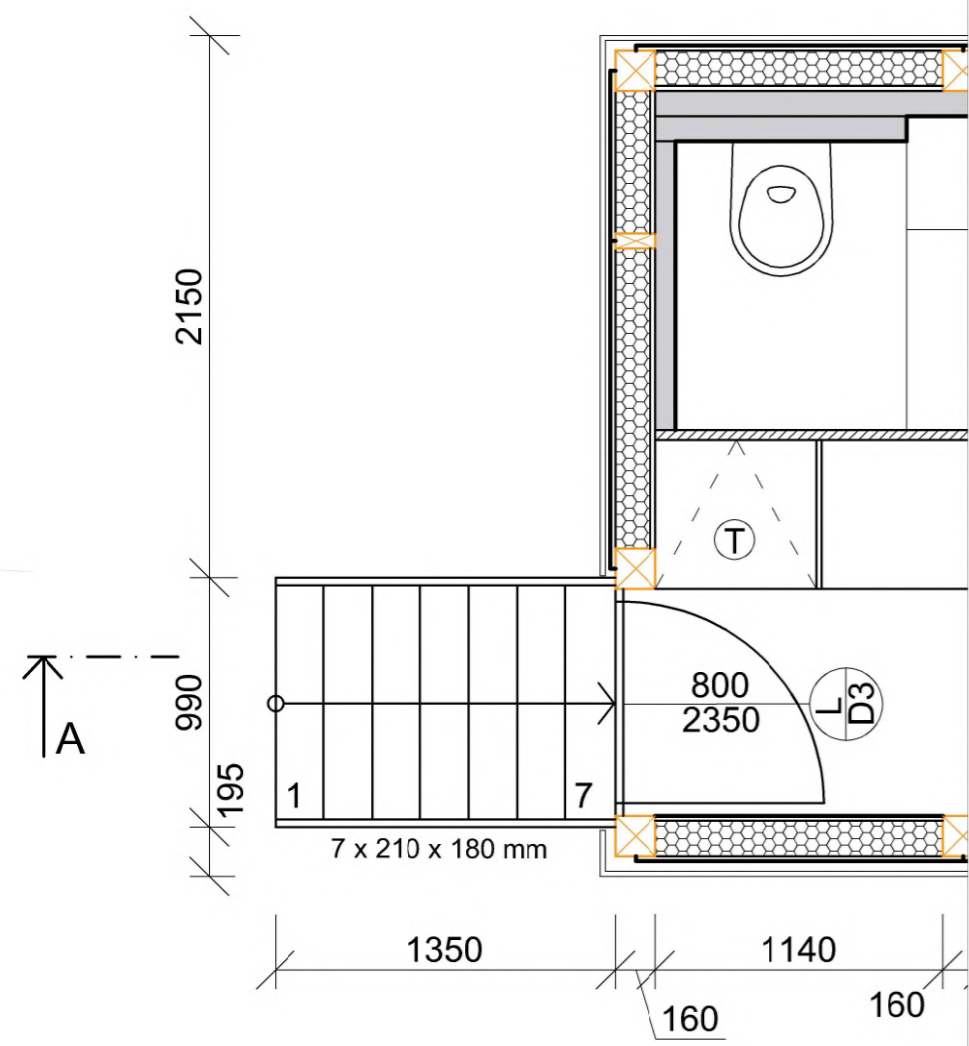
±0,000 = 572,370 m.n.m. | Řešení detailu v místě prosklené stěny v kuchyni

OBOR	KATEDRA	JMÉNO STUDENTA				
Architektura a Stavitelství	K129 - K.Architektury	Samuel Čandík			FCRMÁT	A3
ROČNÍK	VYUČUJÍCÍ				MĚŘÍTKO	1:16
2.ročník 2022/23	Ateliér Lajda / Bohatý		DATUM	03.03.2023		
AKCE :			Glamping Louže			
OBSAH :			Č. VÝKR.	3A		
KOMPLEXNÍ ŘEZ návaznosti prosklené stěny na konstrukci						





Půdorys Schodiště M1:30

Řez A - A' Schodištěm M1:30

Detail 1 M1:5



LEGENDA HMOT A PRVKŮ

-  - Sádkartonové předstěny 80/100/200 mm
-  - Tepelná izolace - Konopná izolace tl. 140 mm
- $\lambda=0,038 \text{ W/(m}\cdot\text{K)}$, 30 kg/m³
-  - Vnitřní dělicí konstrukce - Bideska tl. 42 mm
-  - KVH Smrkové hranoly 60/80/100/160x160 mm
- Pohledové hranoly délky 2400 mm

POZNÁMKY

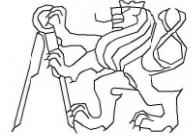
Schodnicové schodiště je tvořeno 7 nášlapnými stupni. Jedná se o nerezové ocelové schodnice, které jsou spolu spojeny ocelovými pánsnicemi, na kterých leží nášlapná deska.

Schodiště je doplněno o ocelové zábradlí šroubované do objektu a schodnice.

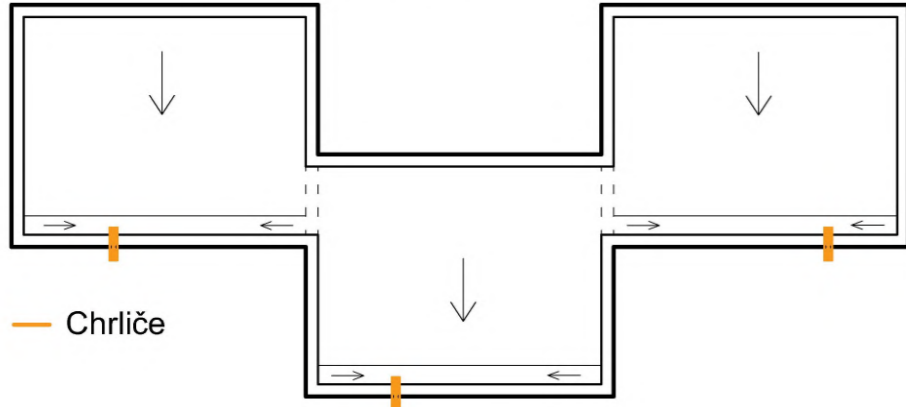
Impregnovaná nášlapná deska je z modřinových prken o rozměrech 25x210x950 mm

K připojení schodiště k objektu byly použity vruty do dřeva Torx s ocelo-gumovými podložkami o rozměrech 5x60 mm

K sešroubování byly použity imbusové nerezové šrouby DIN 912 průměr 12x80 mm s ocelo-gumovými podložkami

OBOR	KATEDRA	JMÉNO STUDENTA	
Architektura a Stavitelství	K129 - K.Architektury	Samuel Čandík	
ROČNÍK	VYUČUJÍCÍ		
	2.ročník 2022/23	Ateliér Lajda / Bohatý	
AKCE :	Glamping Louže		
OBSAH :	Detail Schodiště		
	FORMÁT	A3	
	MĚŘÍTKO	1:30/1:5	
	DATUM	13.02.2023	
	Č. VÝKR.	3B	

Spádování Střechy



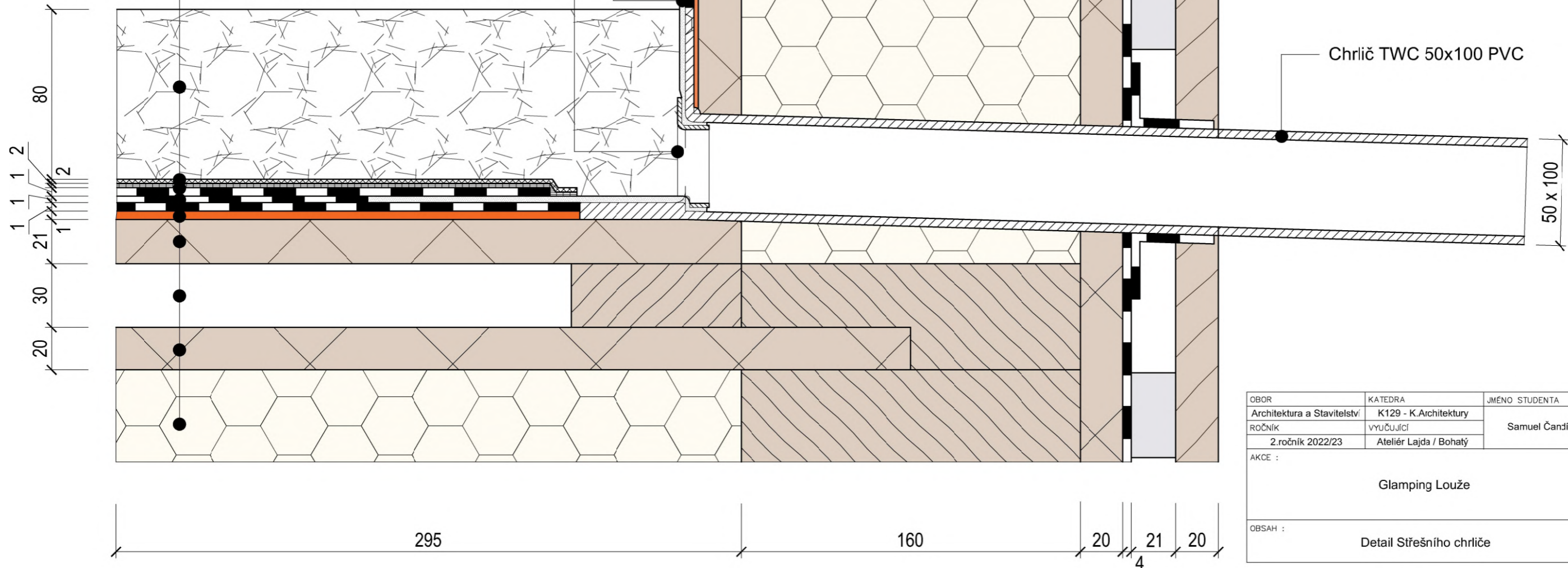
Chrliče

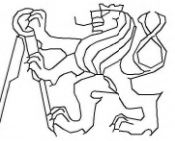
- Kačírek frakce 32/63 mm tl. 80 mm
- Separáční vrstva - Geotextilie tl. 1 mm
- Ochranná vrstva - 1 mm
- PVC Folie - 3 vrstvy - 3x 1mm
- Separáční vrstva - Geotextilie tl. 1 mm
- Bideska Smrková tl. 20 mm
- Provětrávaná mezera tl. 30 - 70 mm
- Bideska Smrková tl. 20 mm
- Konopná izolace tl.160 mm

Ochranná lišta
 Manžeta pro napojení na Hydroizolaci
 Ochranná mřížka

- Ocelový záklop na atiku
- PVC Folie - 2 vrstvy - 2x 1mm
- Bideska Smrková tl. 20 mm
- Konopná izolace tl. 160 mm
- Bideska Smrková tl. 20 mm
- Povlaková hydroizolace Ursa tl. 1 mm
- Provětrávaná mezera s plastovými kontralatěmi tl. 21 mm
- Fasáda ze zešedlého Modřínu tl. 20 mm

Chrlič TWC 50x100 PVC



OBOR	KATEDRA	JMÉNO STUDENTA		
Architektura a Stavitelství	K129 - K.Architektury	Samuel Čandík		
ROČNÍK	VYUČUJÍCÍ			
2.ročník 2022/23	Ateliér Lajda / Bohatý			
AKCE :	Glamping Louže		FORMÁT	A3
			MĚŘÍTKO	1:2
			DATUM	13.02.2023
OBSAH :	Detail Střešního chrliče		Č. VÝKR.	3C