

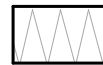








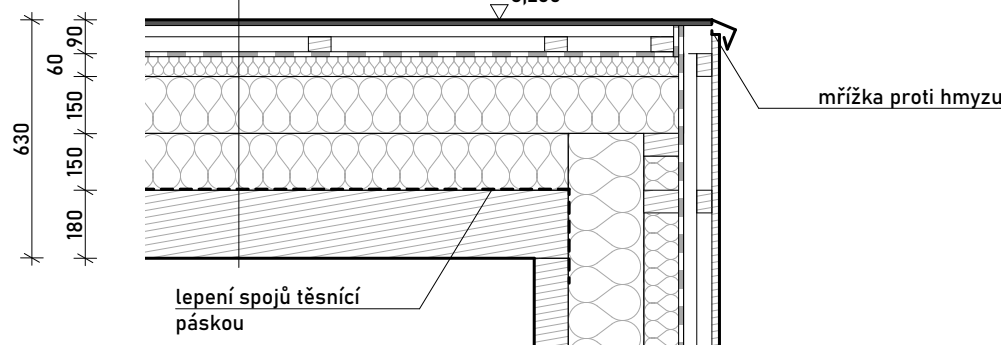


-  masivní CLT panel Stora Enso
-  dřevovláknitá tepelná izolace
-  XPS tepelná izolace
-  anhydrit
-  systémové EPS desky pro podlahové topení
-  tepelná izolace z pěnového skla
-  hutněný štěrkový podsyp frakce 16-32
-  železobeton
-  prostý beton
-  jemný štěrk frakce 8-16
-  lože z hutněného kameniva

ŠIKMÁ STŘECHA

střešní plechová krytina	40 mm
latě 40x60 mm	40 mm
provětrávaná mezera + kontralatě 40x60 mm	40 mm
pojistná hydroizolace	
dřevovláknitá deska nad nosníkem	60 mm
dřevovláknitá tepelná izolace	150 mm
dřevovláknitá tepelná izolace + stěnový I nosník	150 mm
masivní dřevěný CLT panel STORA ENSO L5s	180 mm
celkem tloušťka	630 mm

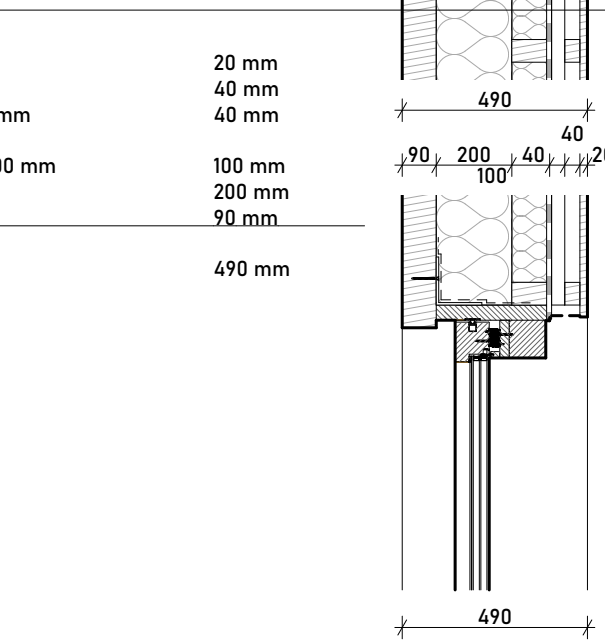
U = 0,1 W/m²K



OBVODOVÁ STĚNA S DŘEVĚNÝM OBKLADEM

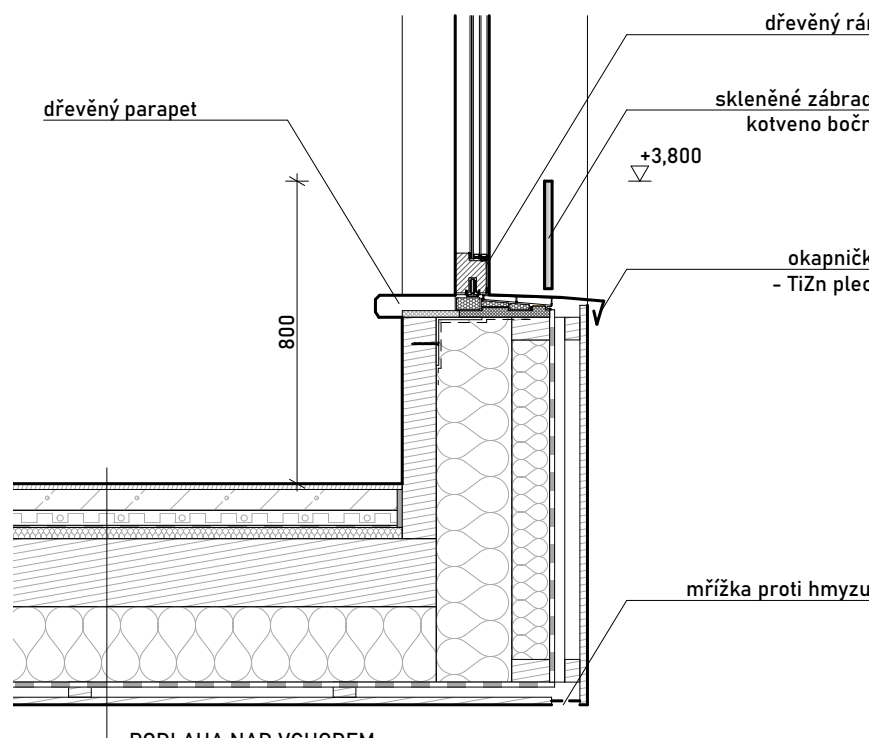
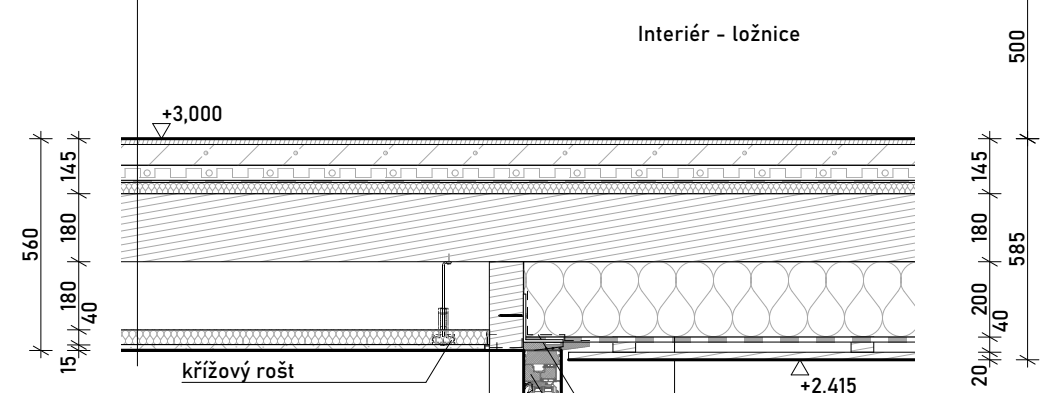
svislý dřevěný obklad	20 mm
vodorovný rošt z KVH hranolů 40x60 mm	40 mm
provětrávaná mezera + svislý rošt z KVH hranolů 40x60 mm	40 mm
difúzní fólie	
dřevovláknitá tepelná izolace + rošt z KVH hranolů 60x100 mm	100 mm
dřevovláknitá tepelná izolace + stěnový I nosník	200 mm
masivní dřevěný CLT panel STORA ENSO C3s	90 mm
celkem tloušťka	490 mm

U = 0,11 W/m²K
Rw = 50 dB
REI 45



PODLAHA NAD VCHODEM S PODHLEDEM

masivní dřevěná podlaha	25 mm
lepící tmel	
anhydritový potěr Anhydment	40 mm
separační vrstva - PE fólie	1 mm
výplňová vrstva pro rozvody podlahového topení z desek EPS	50 mm
kročejevá izolace	30 mm
masivní dřevěný CLT panel STORA ENSO L5s	180 mm
vzduchová mezera pro vedení instalace	180 mm
akustická izolace z čedičových vláken	40 mm
SDK akustická deska s přetmělením spar výztužnou sítí	12,5 mm
penetrační nátěr pro SDK s finálním malováním	3 mm
celkem tloušťka	560 mm



PODLAHA NAD VCHODEM

masivní dřevěná podlaha	25 mm
lepící tmel	
anhydritový potěr Anhydment	40 mm
výplňová vrstva pro rozvody podlahového topení z desek EPS	50 mm
separační vrstva - PE fólie	1 mm
kročejevá izolace	30 mm
masivní dřevěný CLT panel STORA ENSO L5s	180 mm
dřevovláknitá tepelná izolace	200 mm
difúzní fólie	
provětrávaná mezera + KVH rošt 40x60 mm	40 mm
dřevěný obklad	20 mm
celkem tloušťka	585 mm

U = 0,14 W/m²K

OBVODOVÁ STĚNA S PLECHOVÝM OBKLADEM

svislý plechový obklad	1 mm
vodorovný rošt z KVH hranolů 40x60 mm	40 mm
provětrávaná mezera + svislý rošt z KVH hranolů 40x60 mm	40 mm
difúzní fólie	
dřevovláknitá tepelná izolace + rošt z KVH hranolů 60x100 mm	100 mm
dřevovláknitá tepelná izolace + stěnový I nosník	200 mm
masivní dřevěný CLT panel STORA ENSO C3s	90 mm
celkem tloušťka	470 mm

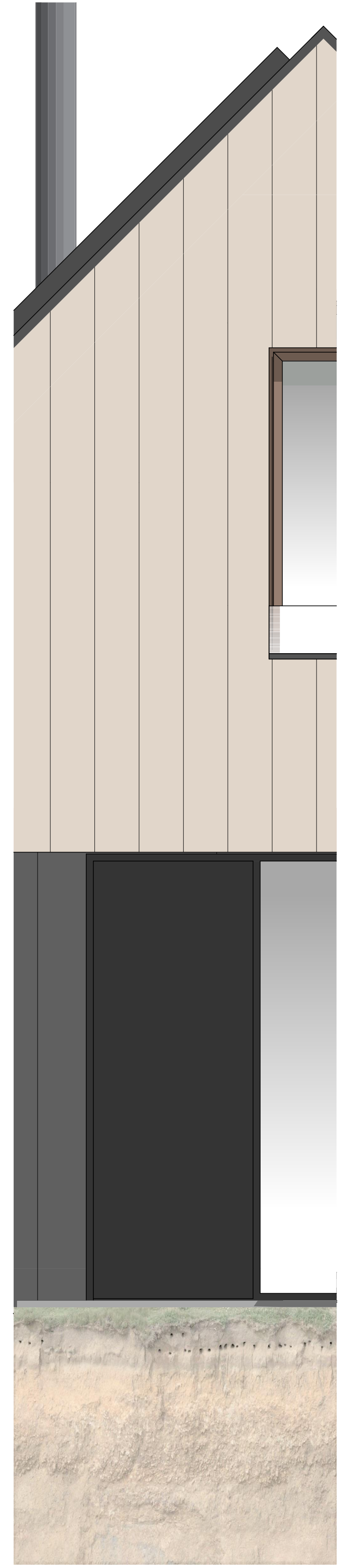
U = 0,11 W/m²K

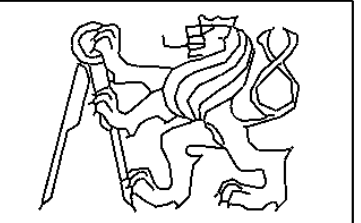
PODLAHA NA TERÉNU

nášlapaná vrstva - keramická dlažba	10 mm
lepidlo Knauf Flexkleber	5 mm
anhydritový potěr Anhydment	45 mm
separační vrstva - PE fólie	1 mm
výplňová vrstva pro rozvody podlahového topení z desek EPS	40 mm
kročejevá izolace	30 mm
železobetonová základová deska	250 mm
betonová mazanina	50 mm
asfaltová hydroizolace	
penetrace	
podkladní betonová deska	75 mm
tepelná izolace z pěnového skla rovnoměrně zhutněná	500 mm
hutněný štěrkový podsyp frakce 16-32	150 mm
rostlý terén	
celkem tloušťka	1160 mm

BETONOVÝ CHODNÍK

betonová dlažba s polohrubým povrchem	50 mm
lože z hutněného kameniva	50 mm
drenážní beton	60 mm
jemný štěrk frakce 8-16	130 mm
hrubý štěrk frakce 16-32	200 mm
rostlý terén	
celkem tloušťka	490 mm



OBOR	KATEDRA	JMÉNO STUDENTA		
A + S	K129	Natálie Fučíková		
ROČNÍK	VYUČUJÍCÍ			
IV.	Ing. arch. Vojtěch Taraba			
AKCE :	Rodinný dům na Bílé Hoře		FORMÁT	4xA4
			MĚŘÍTKO	1:50
			DATUM	LS 21/22
OBSAH :	Komplexní řez		Č. VYKR.	39