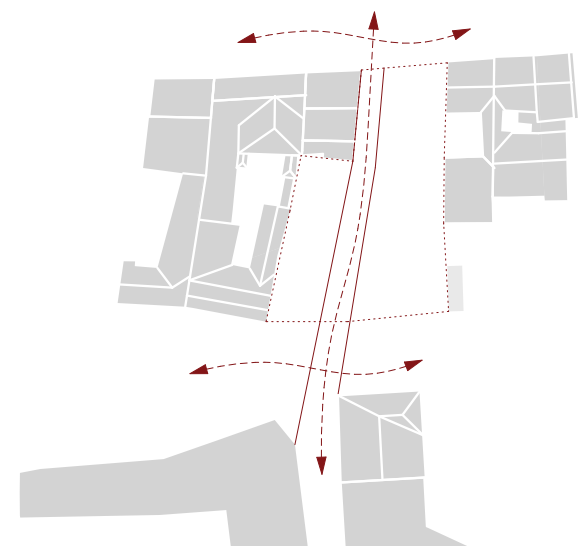
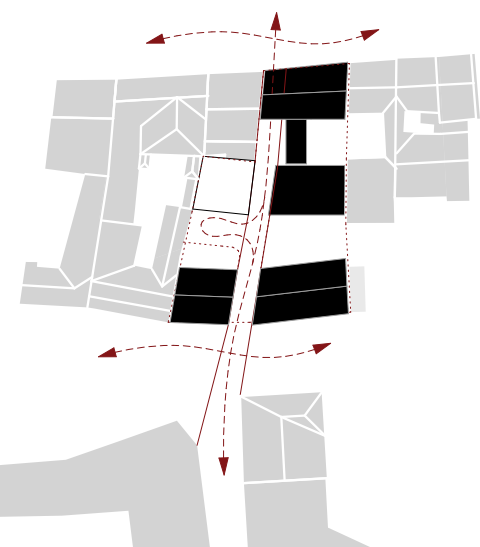


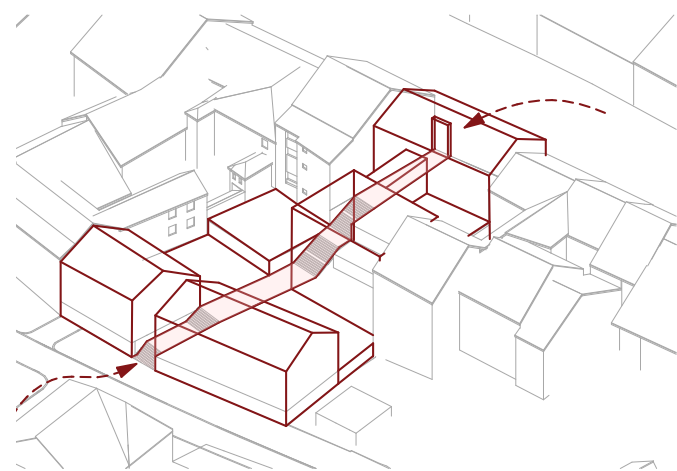
Koncept



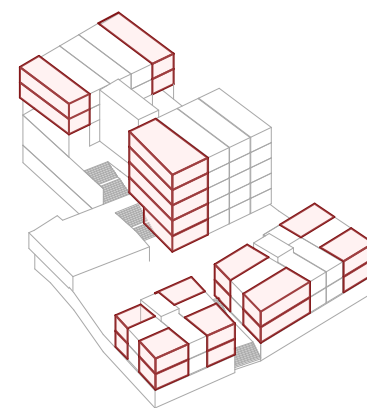
- Vymezení schodiště a jeho navázání na uličku směřující na malé náměstí a vytvoření křižovatky pro pěší
- Rozdělení parcely na dvě části



- Navázání na původní zástavbu půdorysnou stopou i měřítkem
- Vymezení soukromých a veřejných prostorů

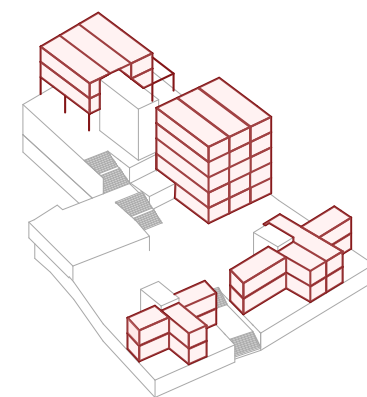


- Akcentování přístupnosti cesty na náměstí pomocí výrazného portálu
- Kompletní rozdělení spodní hmoty pro vytvoření průhledu až na náměstí



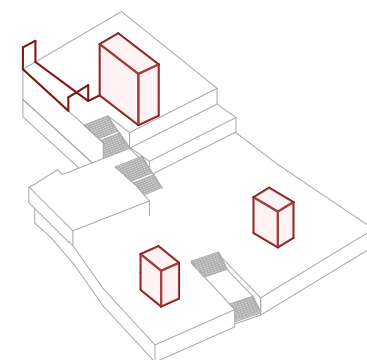
Bydlení

Neprefabrikovatelné části a podkroví jsou klasickým způsobem dostavěny na stavbě z jednotlivých panelů

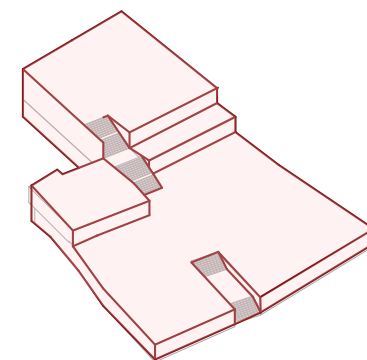


Bydlení

Dřevostavba je složená z jednotlivých buněk z CLT panelů, z důvodu dopravy o šířce max. 3,5 m, otevřený půdorys restaurace vynáší rámová konstrukce z masivního dřeva



Vertikální komunikace a únikové cesty z ŽB nebo nehořlavých materiálů



Parkování a technické zázemí
Spodní stavba z ŽB konstrukce