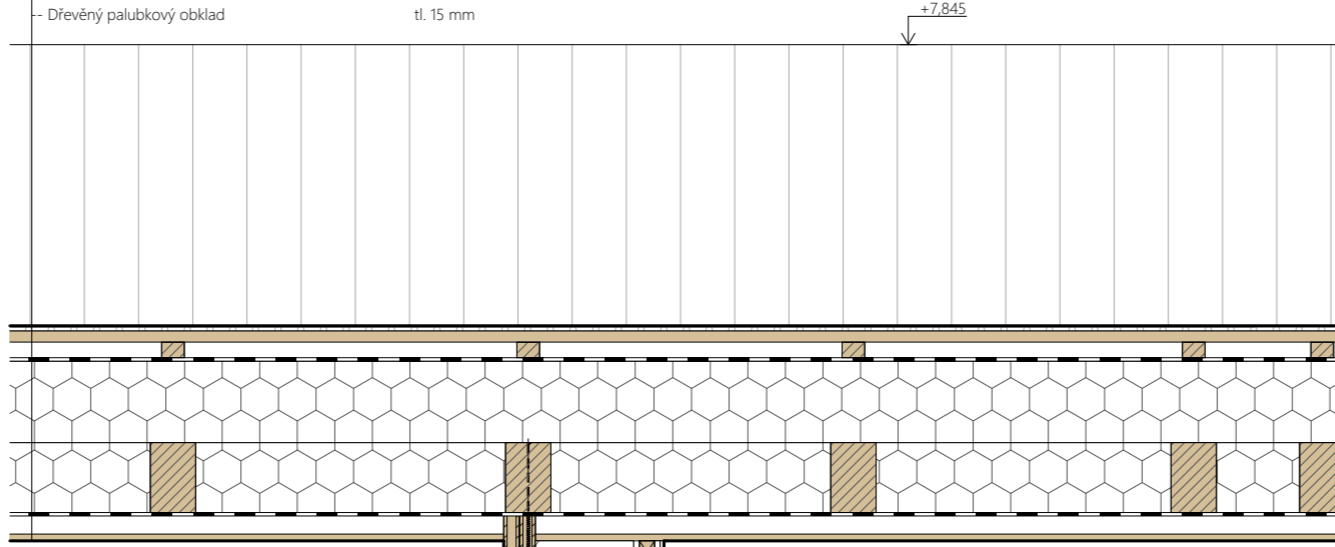




**R01 Šikmá střecha se sklonem do 45°**  
**U = 0,131 W/m²K**

- Plechová krytina PREFALZONAL tl. 0,7 mm
- Separální a mikroventilační rohož tl. 8 mm
- Základ z OSB tl. 25 mm
- Kontraláté 40/60 mm + provětrávaná mezera tl. 40 mm
- Pojistná hydroizolace 140 g/m²
- Tepelná izolace (např. ROCKWOOL SUPERROCK,  $\lambda = 0,04$  W/mK) tl. 180 mm
- Kroke 120/160 mm + mezikrokevní tepelná izolace (např. ROCKWOOL SUPERROCK,  $\lambda = 0,04$  W/mK) tl. 160 mm
- parotěsná fólie 180 g/m²
- Instalační rošt tl. 40 mm
- Dřevěný palubkový obklad tl. 15 mm



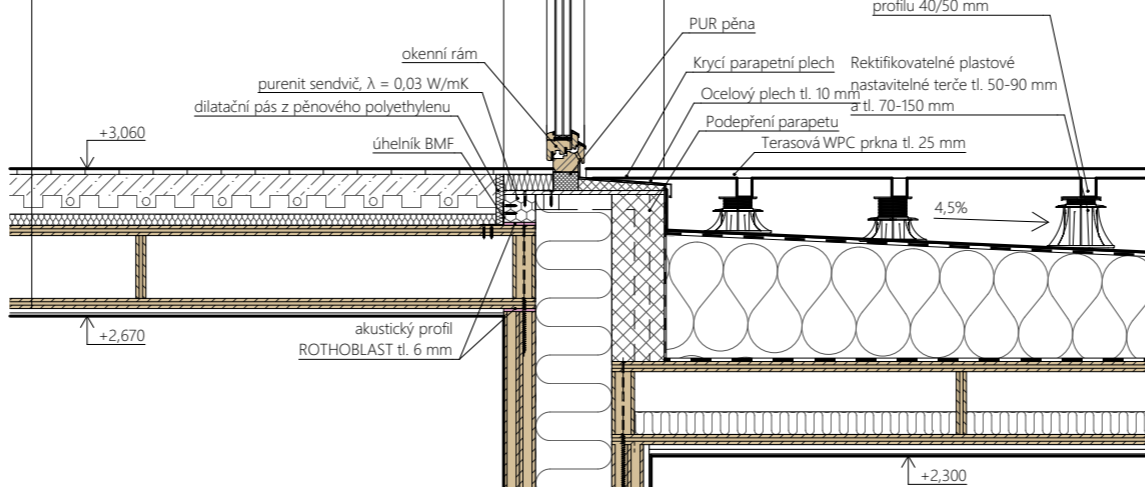
**EW01 Stěna vnější**  
**U = 0,126 W/m²K**

- Omítka tl. 10 mm
- Cementovláknité desky FERMACELL tl. 15 mm
- Dřevěný nosný rošt - provětrávaná mezera tl. 40 mm
- Dířné otevřená dřevovláknitá deska DHF Formline tl. 15 mm
- Vrstvená tepelná izolace (např. STEICO therm dry,  $\lambda = 0,037$  W/mK) tl. 260 mm
- CLT panel - NOVATOP SOLID tl. 84 mm

vzduchotěsné provedení spoje  
 SWP deska  
 skrytý žaluziový kastík v .270 mm  
 tepelná izolace EPS grafit  $\lambda = 0,035$  W/mK  
 komprimační těsnící páska

**F05 Podlaha nad vytápěným prostorem**

- Dřevěná třívrstvá podlaha vč. lepidla tl. 15 mm
- Betonová mazanina s rozptýlenou výztuží tl. 55 mm
- Systémová deska podlahového vytápění ( $\lambda = 0,035$  W/mK) tl. 50 mm
- Akustická izolace (např. BACHL EPS T4000,  $\lambda = 0,044$  W/mK) tl. 30 mm
- NOVATOP ELEMENT tl. 220 mm
- Sádrovláknitá deska FERMACELL tl. 12,5 mm
- Vnitřní omítka tl. 7,5 mm

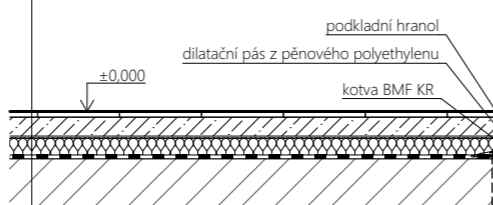


**W01 Stěna mezi sousedními budovami**  
**U = 0,150 W/m²K**

- CLT panel - NOVATOP SOLID tl. 84 mm
- Tepelná izolace (např. STEICO therm dry,  $\lambda = 0,037$  W/mK) tl. 200 mm
- CLT panel - NOVATOP SOLID tl. 84 mm
- Vlákno-cementové desky FERMACELL tl. 15 mm
- Vnitřní omítka tl. 5 mm

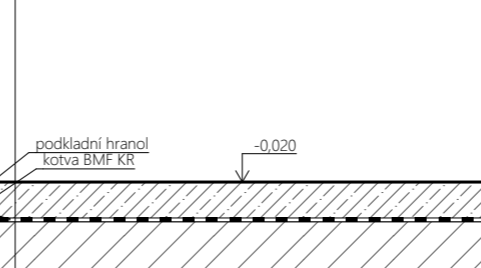
**F02 Podlaha vytápěného prostoru přilehlá k zemině**  
**U = 0,134 W/m²K**

- Dřevěná třívrstvá podlaha vč. lepidla tl. 15 mm
- Betonová mazanina s rozptýlenou výztuží tl. 55 mm
- Separální PE fólie 185 g/m² tl. \_ mm
- Tepelná izolace EPS ( $\lambda = 0,035$  W/mK) tl. 50 mm
- Asfaltový SBS modifikovaný pás tl. 5 mm
- Železobetonová deska C20/25 - XC1 tl. 200 mm
- Separální geotextilie 150 g/m² tl. \_ mm
- Hutěná vrstva pěnového skla  $\lambda_{max} = 0,08$  W/mK tl. 2x250mm
- Drenážní vrstva štěrky 32/63 tl. 150 mm
- Separální geotextilie 150 g/m² tl. \_ mm
- Rostlý terén



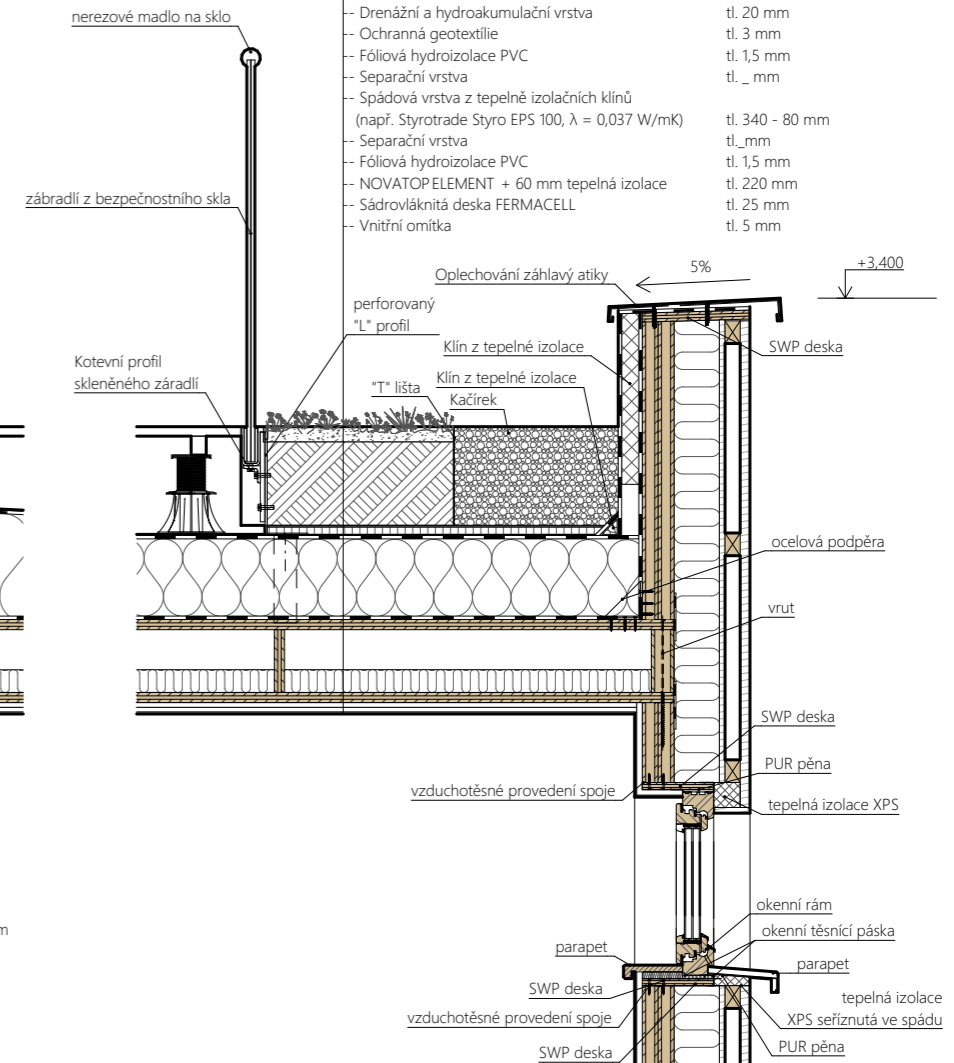
**F09 Podlaha nevytápěného prostoru přilehlá k zemině**

- Epoxidová stěrka tl. 2 mm
- Betonová mazanina s rozptýlenou výztuží tl. 100 mm
- Asfaltový SBS modifikovaný pás (např. GLASTEK 40 special mineral) tl. 5 mm
- Železobetonová deska C20/25 - XC1 tl. 200 mm
- Podkladní beton tl. 50 mm
- Separální geotextilie 150 g/m² tl. \_ mm
- Hutěná vrstva pěnového skla  $\lambda_{max} = 0,08$  W/mK tl. 2x250mm
- Drenážní vrstva štěrky 32/63 tl. 150 mm
- Separální geotextilie 150 g/m² tl. \_ mm
- Rostlý terén



**R02 Střecha nad nevytápěným prostorem**

- Rozchodníková rohož tl. 40 mm
- Substrát tl. min 90 mm
- Filtrační vrstva tl. 2 mm
- Drenážní a hydroakumulační vrstva tl. 20 mm
- Ochranná geotextilie tl. 3 mm
- Fóliová hydroizolace PVC tl. 1,5 mm
- Separální vrstva tl. \_ mm
- Spádová vrstva z tepelné izolačních klínů (např. Styrottrade Styro EPS 100,  $\lambda = 0,037$  W/mK) tl. 340 - 80 mm
- Separální vrstva tl. \_ mm
- Fóliová hydroizolace PVC tl. 1,5 mm
- NOVATOP ELEMENT + 60 mm tepelná izolace tl. 220 mm
- Sádrovláknitá deska FERMACELL tl. 25 mm
- Vnitřní omítka tl. 5 mm



**EW04 Stěna garáž**

- Dřevěný obklad tl. 25 mm
- Dřevěný nosný rošt - provětrávaná mezera tl. 40 mm
- Dířné otevřená dřevovláknitá deska DHF Formline tl. 15 mm
- Vrstvená tepelná izolace (např. STEICO therm dry,  $\lambda = 0,037$  W/mK) tl. 120 mm
- CLT panel - NOVATOP SOLID tl. 84 mm
- Vlákno-cementové desky FERMACELL tl. 15 mm
- Vnitřní omítka tl. 6 mm

