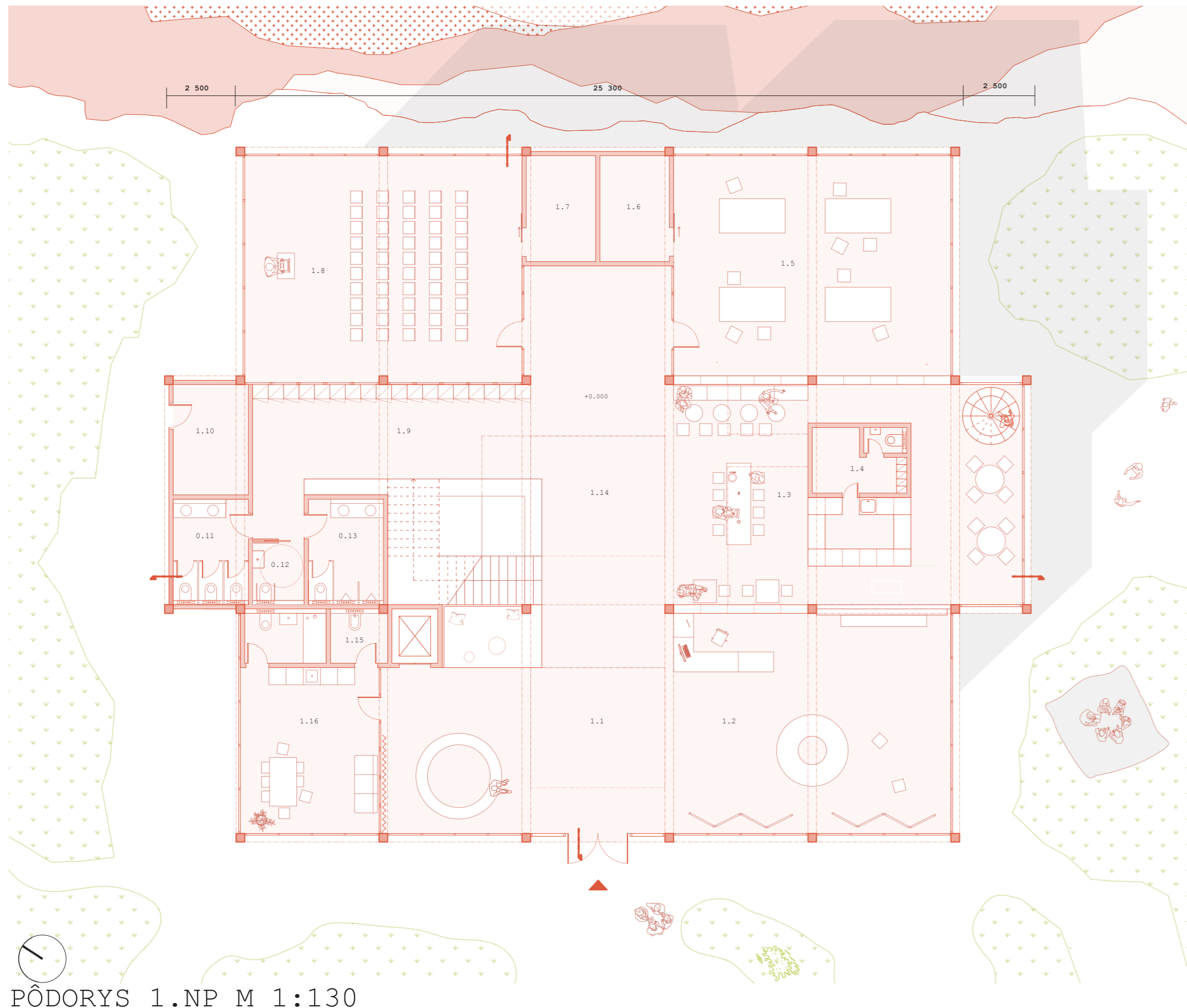
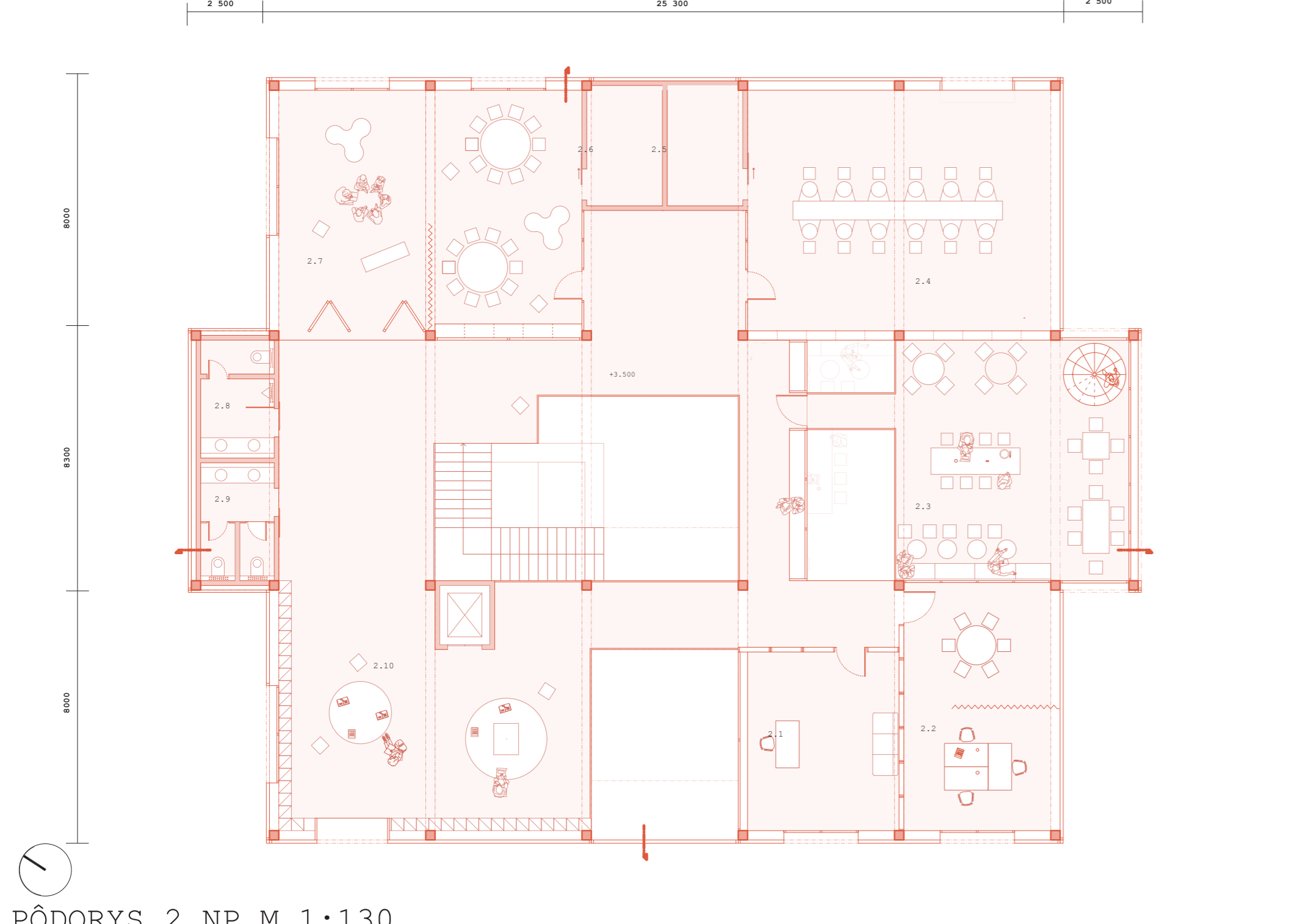


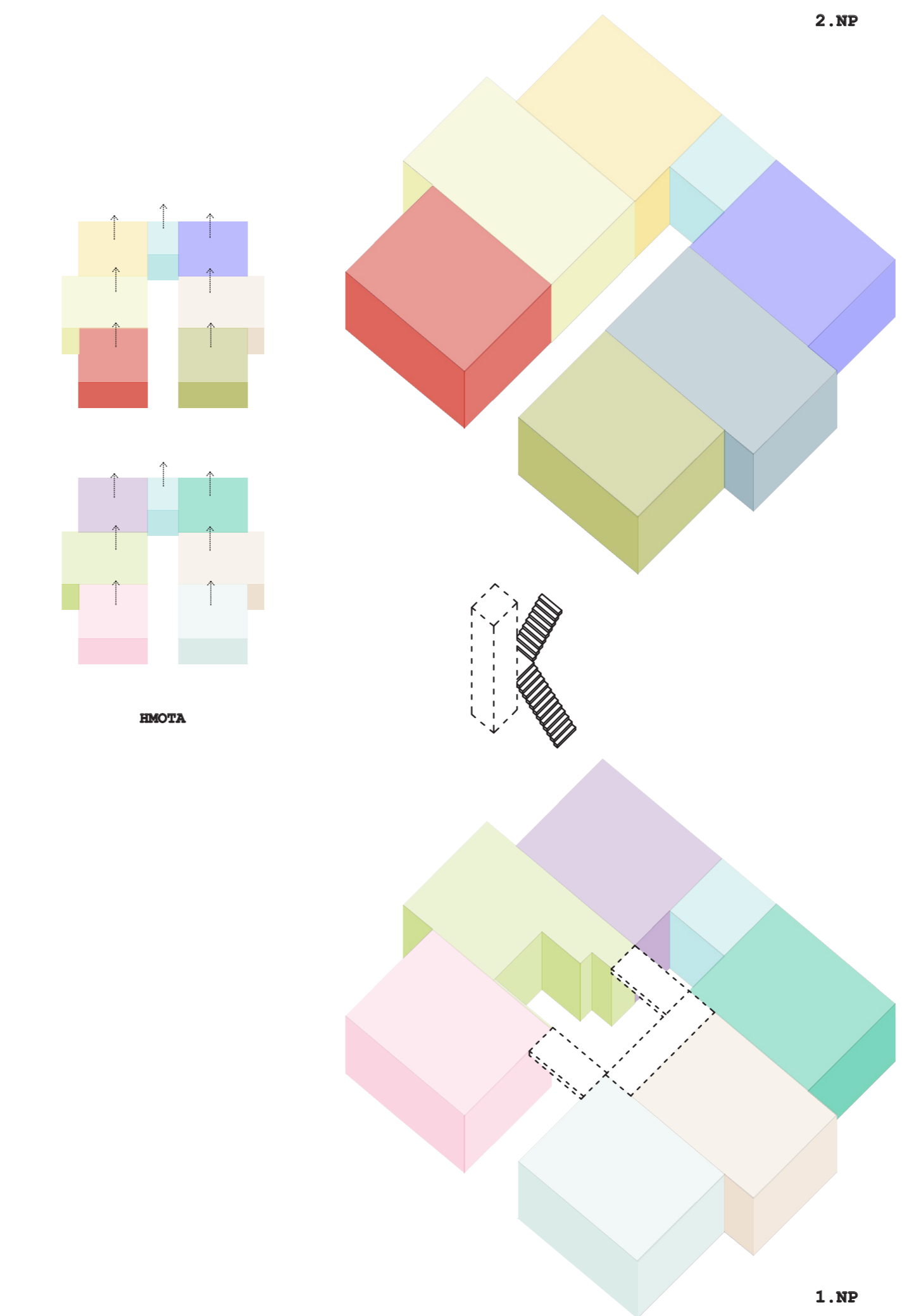
keramika	občerstvenie	hygiena a chodba	hygiena/šatne
administratíva	infocentrum	detská miestnosť	zázemie zamestnancov
dielne	knižnica/studovňa	prednášková miestnosť	



- LEGENDA MIESTNOSTÍ**
- 1.1 vstupná chodba
 - 1.2 infocentrum
 - 1.3 občerstvenie
 - 1.4 zázemie občerstvenia
 - 1.5 dielne
 - 1.6 sklad dielne
 - 1.7 sklad prednáškového miestnosti
 - 1.8 prednášková miestnosť
 - 1.9 šatne
 - 1.10 TSB
 - 1.11 schody ženy
 - 1.12 šš schod
 - 1.13 schody muži
 - 1.14 chodba
 - 1.15 miestnosť pre upratovačku
 - 1.16 zázemie zamestnancov



- LEGENDA MIESTNOSTÍ**
- 2.1 riaditeľ
 - 2.2 administratíva
 - 2.3 občerstvenie
 - 2.4 keramická dielňa
 - 2.5 sklad keramiky
 - 2.6 sklad detskej miestnosti
 - 2.7 detská miestnosť
 - 2.8 schody muži
 - 2.9 schody ženy
 - 2.10 knižnica/studovňa



2.NP

ENVIRONCENTRUM

Envirocentrum v Pezinskom kameňolome je voľnočasové a vzdelávacie centrum pre rodiny s deťmi, či jedincov, ktorých zaujíma história a súčasnosť Malých Karpát. Tu sa hrou a zábavnou formou môžu dozvedieť zaujímavé informácie nie len o Malých Karpatoch ale aj o samotnej prírode.

ZADANIE

Návrh na revitalizáciu bývalého kameňolomu a výstavbu Environcentra vyhlásilo mesto Pezínok. Ich zámerom je plnohodnotne využiť plochu kameňolomu a podporiť turistiku v okolí a vzdelanie detí. Environcentrum má slúžiť ako druhá vstupná brána mesta, kde sa návštevník môže dozvedieť zábavnou formou všetko o Malých Karpatoch.

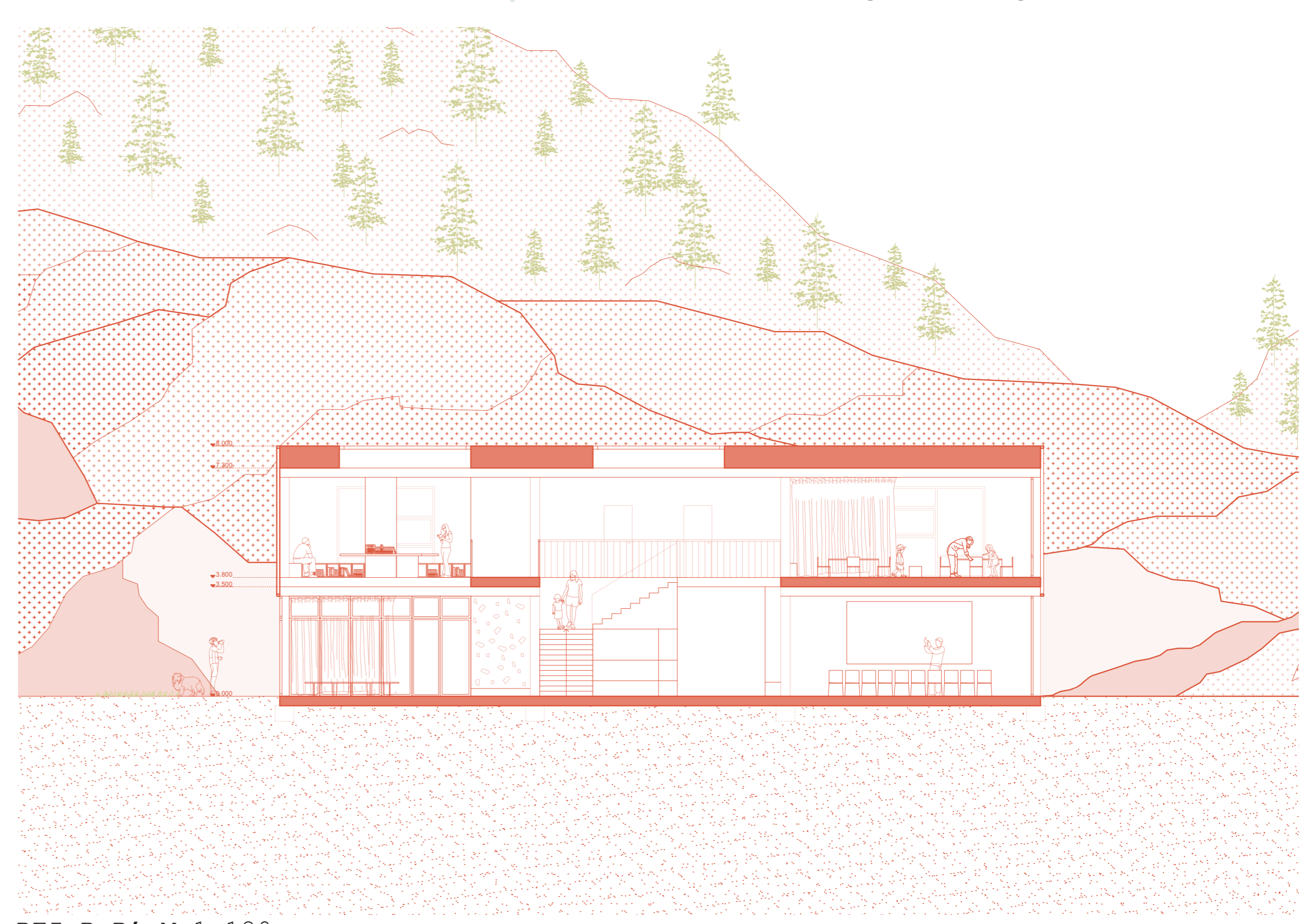
LOKALITA

Budova navrhovaného Environcentra sa nachádza v srdci Malých Karpát v Pezínku v areáli bývalého kameňolomu necelých 8 km od centra mesta Pezínok. Je prístupný najmä automobilom, ale aj autobusovou dopravou.

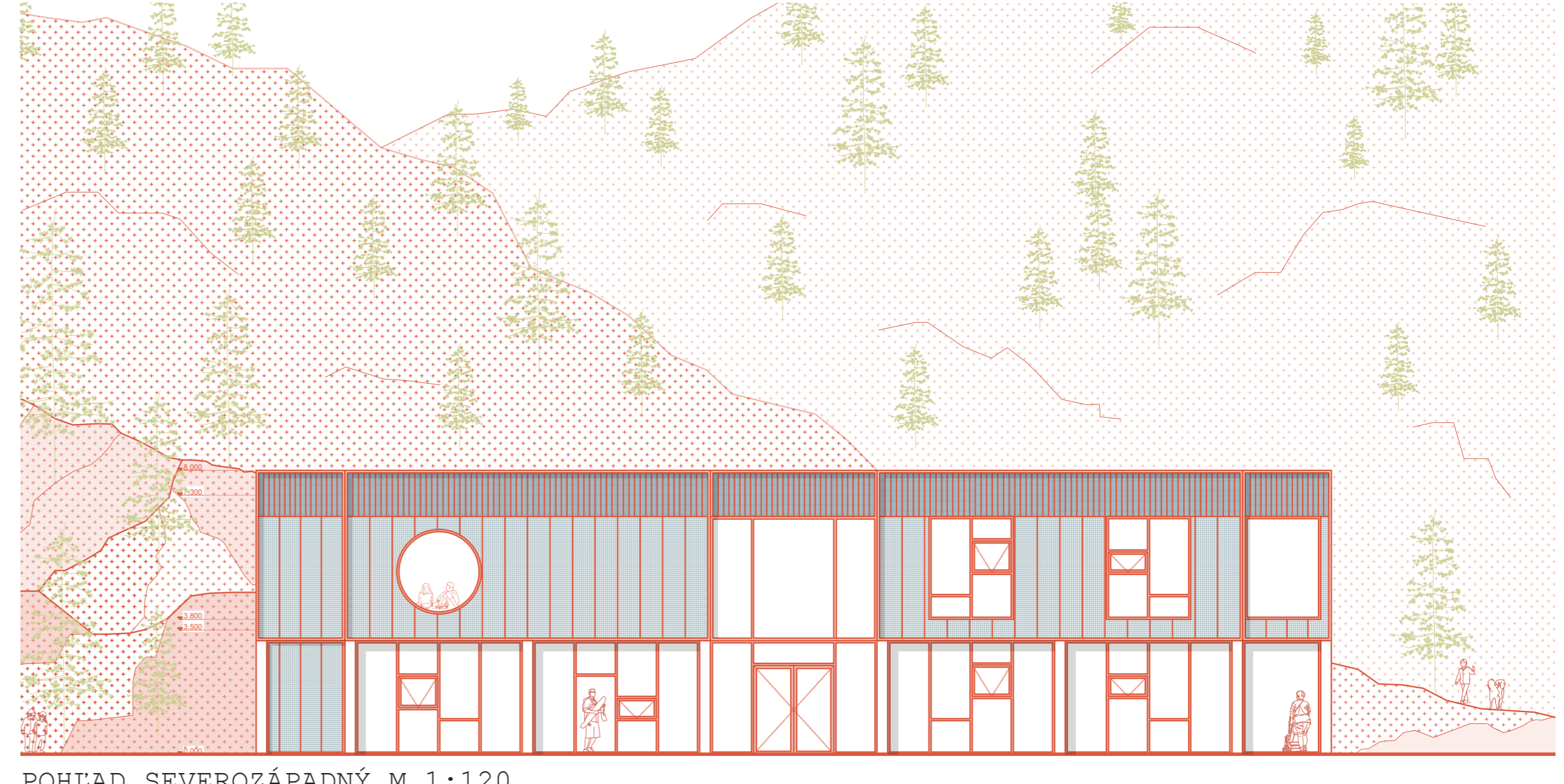
Kameňolom posledné roky slúžil ako závodisko pre motocykle a autá, strelnica, či cvičisko pre autoškoly. Tieto aktivity však nenapĺňali potenciál územia. Plocha celého areálu je kvôli týmto aktivitám vybetónovaná, čo je v protiklade s tým, že sa areál nachádza v 2. stupni chránenej krajinnéj oblasti.

MATERIALITA

Budova Environcentra predstavuje drevostavbu z CLT panelov doplnenú o smrekovú fasádu a drevené interiérové prvky ako pohľadové smrekové biodosky. Pri výbere materiálov bolo dôležité zohľadniť aj požiadavky na dobrú stavebnú vlastnosť, udržateľnosť, alebo charakteristickú vôňu, či farbu dreva, ktoré dodáva budove príjemný vzhľad. Okrem toho CLT panely šetria čas výstavby, ako aj svojou subtiliou priestor v dispozícii.



REZ B-B' M 1:120



POHLAD SEVEROŽÁPADNÝ M 1:120



ENVIRONCENTRUM, PEZINSKÁ BABA

