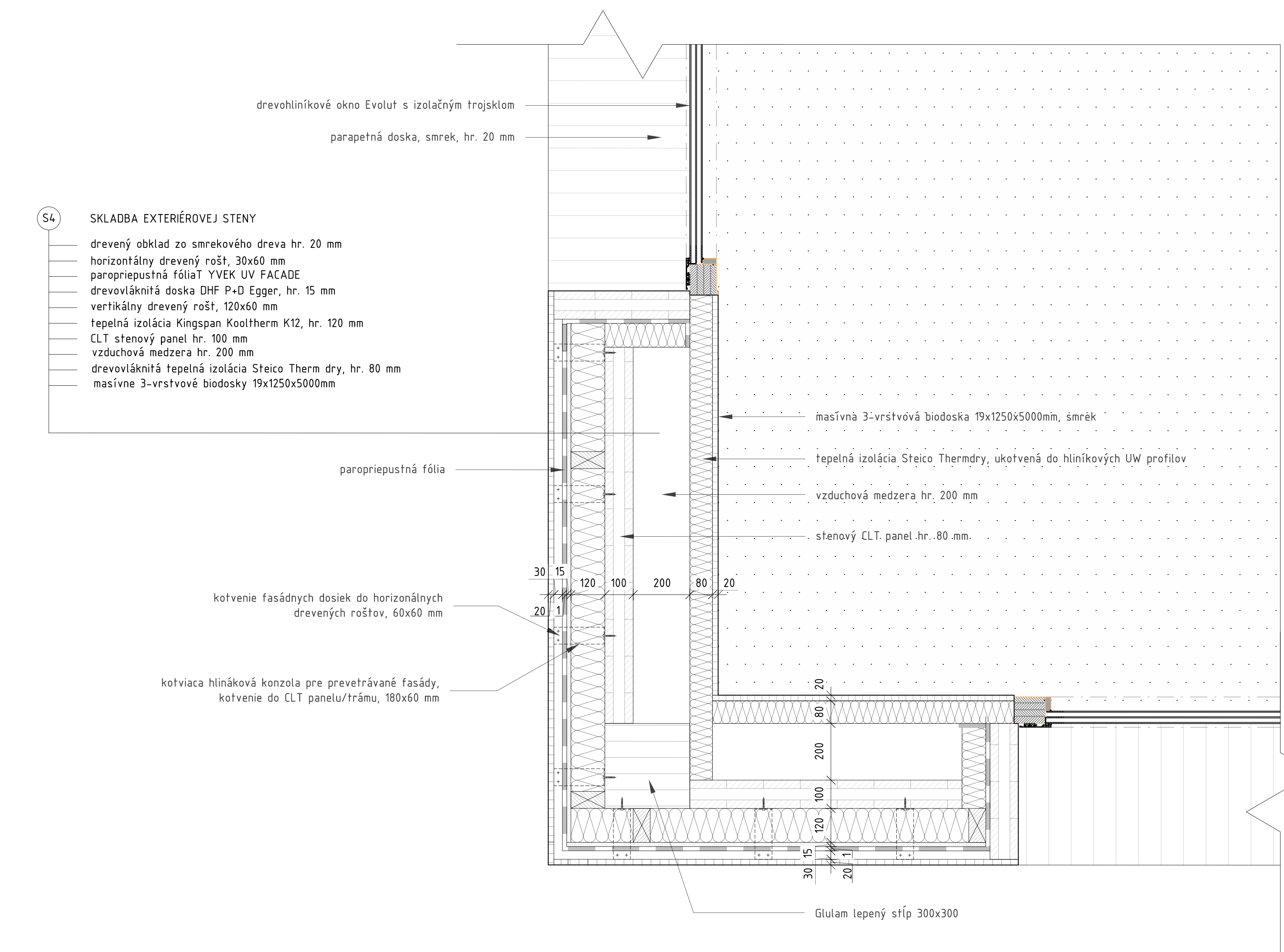
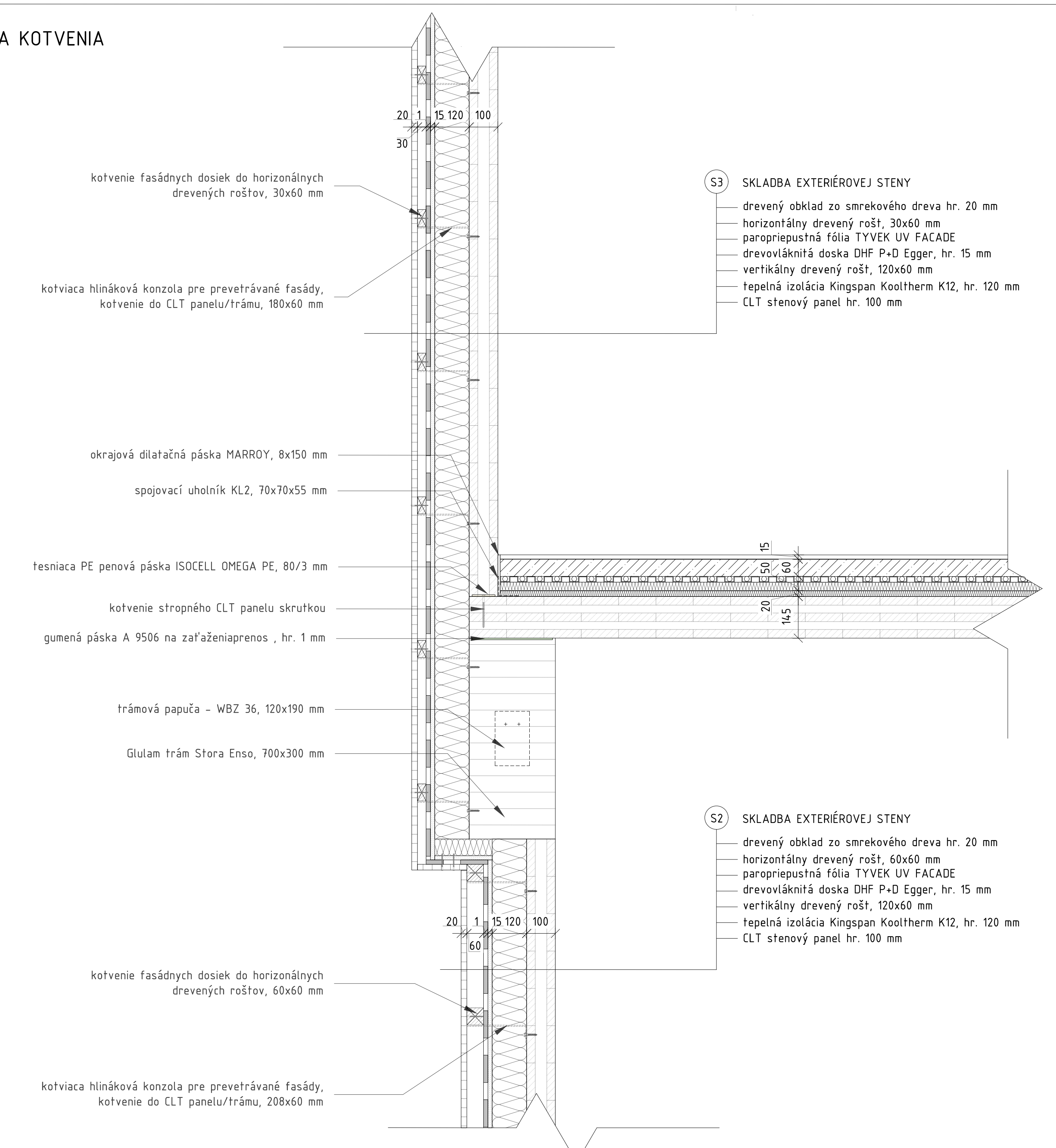


DETAIL ROŽŇÉHO STYKY FASÁDY NA 2.NP



- S4 SKLADBA EXTERIÉROVEJ STENY**
- drevený obklad zo smrekového dreva hr. 20 mm
 - horizontálny drevený rošt, 30x60 mm
 - paropriepustná fólia TYVEK UV FACADE
 - drevovláknitá doska DHF P+D Egger, hr. 15 mm
 - vertikálny drevený rošt, 120x60 mm
 - tepelná izolácia Kingspan Kooltherm K12, hr. 120 mm
 - CLT stenový panel hr. 100 mm
 - vzduchová medzera hr. 200 mm
 - drevovláknitá tepelná izolácia Steico Therm dry, hr. 80 mm
 - masívne 3-vrstvové biodosky 19x1250x5000mm

DETAIL SKLADBY FASÁDY A KOTVENIA



- S3 SKLADBA EXTERIÉROVEJ STENY**
- drevený obklad zo smrekového dreva hr. 20 mm
 - horizontálny drevený rošt, 30x60 mm
 - paropriepustná fólia TYVEK UV FACADE
 - drevovláknitá doska DHF P+D Egger, hr. 15 mm
 - vertikálny drevený rošt, 120x60 mm
 - tepelná izolácia Kingspan Kooltherm K12, hr. 120 mm
 - CLT stenový panel hr. 100 mm

- S2 SKLADBA EXTERIÉROVEJ STENY**
- drevený obklad zo smrekového dreva hr. 20 mm
 - horizontálny drevený rošt, 60x60 mm
 - paropriepustná fólia TYVEK UV FACADE
 - drevovláknitá doska DHF P+D Egger, hr. 15 mm
 - vertikálny drevený rošt, 120x60 mm
 - tepelná izolácia Kingspan Kooltherm K12, hr. 120 mm
 - CLT stenový panel hr. 100 mm

LEGENDA MATERIÁLOV

- CLT PANEL
- HYDROIZOLÁCIA
- PAROZÁBRANA
- DREVENÉ PRVKY
- DREVENÝ GLULAM STĽP
- TEPELNÁ IZOLÁCIA - zateplenie fasády
- DREVOVLÁKNITÁ DOSKA
- EXTENZÍVNY MINERÁLNY SUBSTRÁT
- DREVENÝ GLULAM STĽP
- FILTRAČNÁ GEOTEXTÍLIA

STU Bratislava, Fakulta architektúry a dizajnu		Akad. rok: 2022/23	STU FAD
Predmet: 1. BP_AU Bakalárska práca Architektonický projekt 2. časť - PROJEKT STAVBY			
Téma: Envirocentrum, Pezinská Baba			
Študent: Patrícia Štefaničková		Mierka: 1:10	
Vedúci práce: doc. Ing. arch. Danica Končeková, PhD.		VA: Končeková - Tóthová	
Garant predmetu: doc. Ing. arch. Alexander Schleicher, PhD.		Špecializácia: Architektúra	
Druh dokumentácie: Projekt stavby pre stavebné konanie		Číslo výkresu: 17	
Dátum: 22.5.2023	Obsah výkresu: DETAIL FASÁDY		