

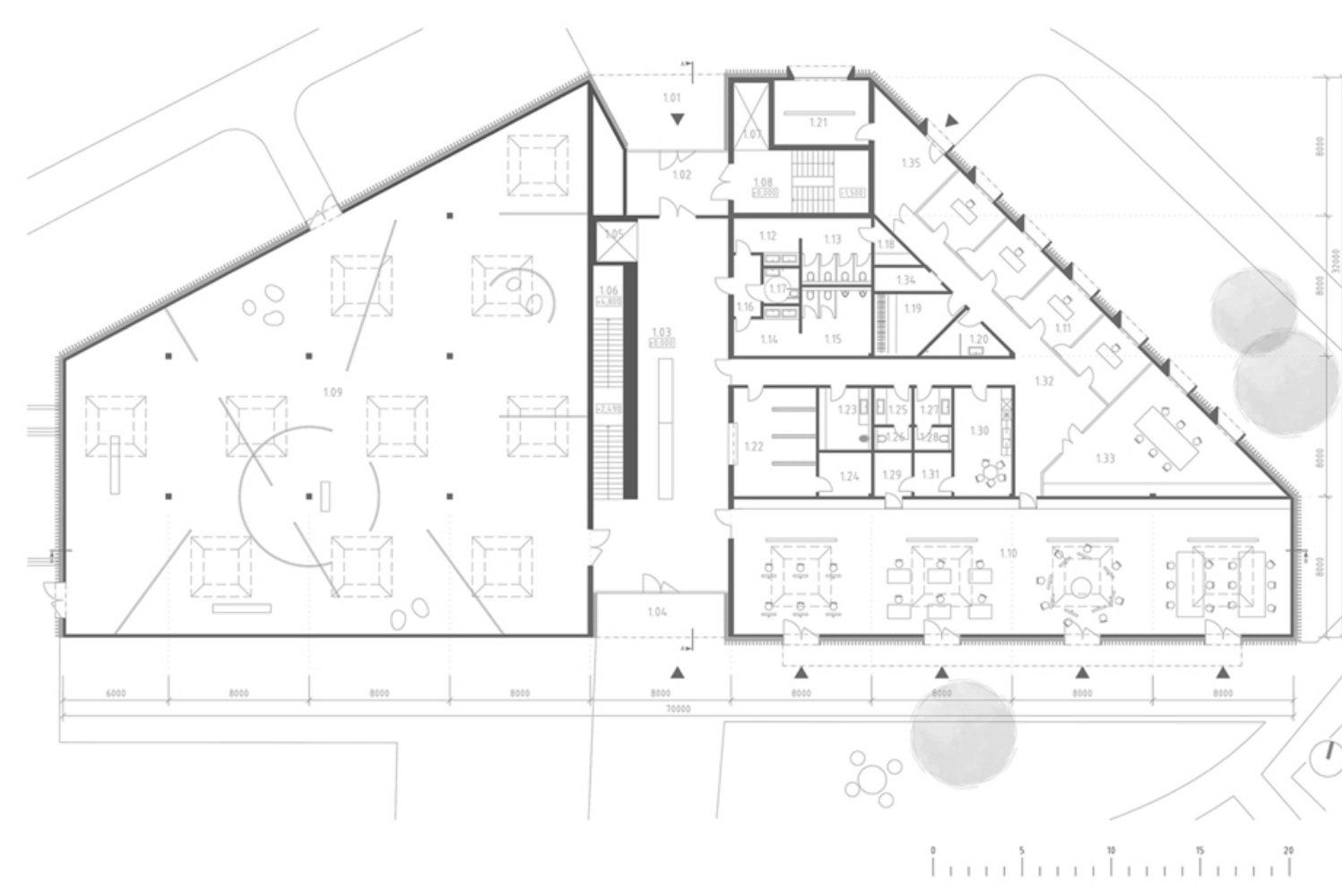
## DOM MALBY V TRENČÍNE

Predmetom mojej bakalárskej práce bolo vytvoriť architektonický návrh Domu maľby, ktorého funkčná náplň bude najmä galéria s možnosťou variability expozície a umelecké ateliéry, určené pre aktivity spojené s maľbou, taktiež s možnosťou variability priestoru. Pre návštevníkov Domu maľby je navrhnutá aj kaviareň s výhľadom na dominantu mesta Trenčín – Trenčiansky hrad. Súčasťou môjho návrhu bolo aj vytvorenie vnútrobloku komornejšieho charakteru, na ktorom sa budú nachádzať umelecké pavilóny pre možnosť maľby v exteriérových priestoroch, spolu s multifunkčnou plochou a voľnočasovými pavilónmi. Vnútroblok bude akusticky uzatvárať navrhnutá líniová hmota, ktorá bude slúžiť na komerčné účely a z časti aj ako umelecká rezidencia.

### KONCEPT VÝVOJA RIEŠENÉHO ÚZEMIA



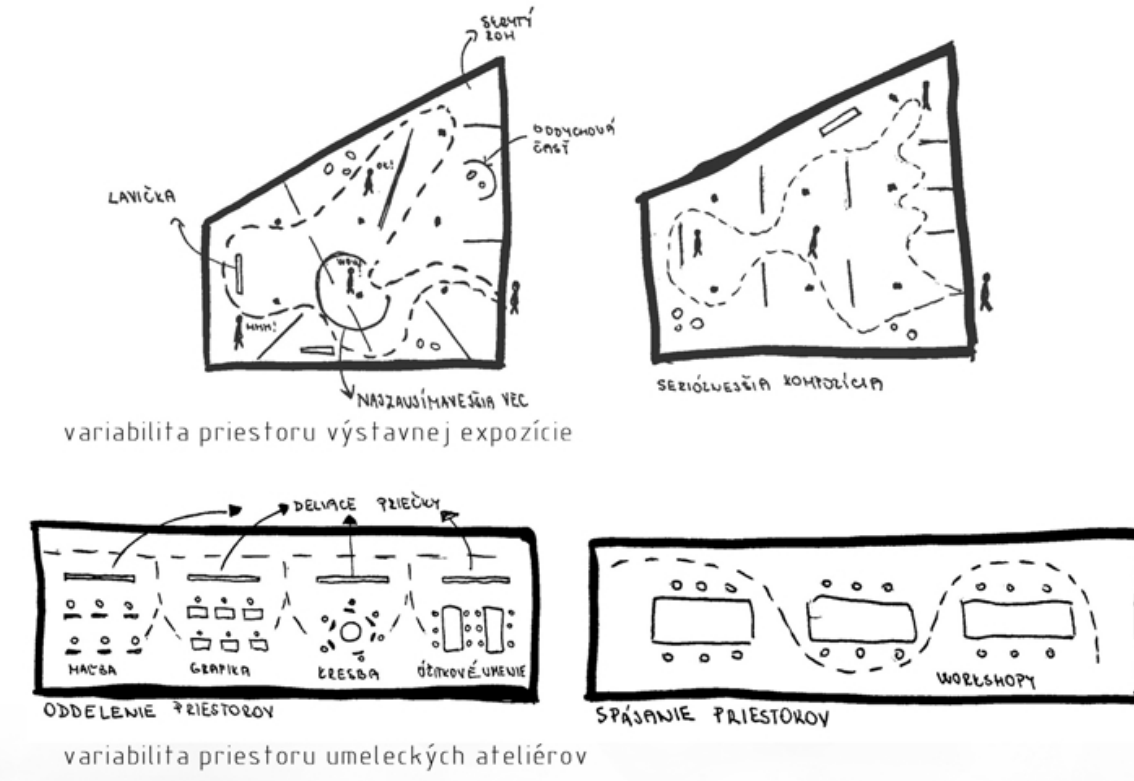
### PÔDORYS - PRVÉ NADZEMNÉ PODLAŽIE



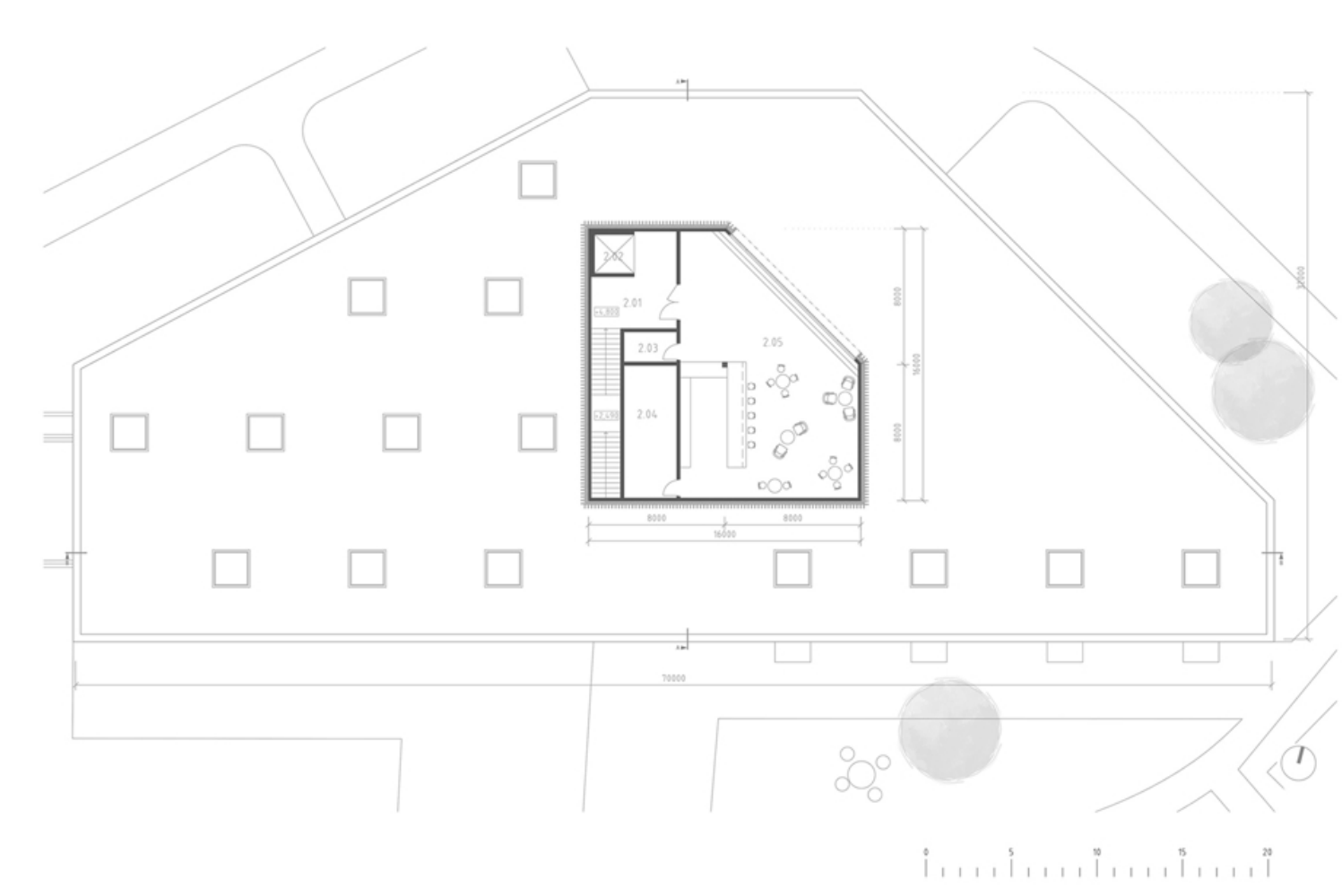
### POZDĹŽNY REZ



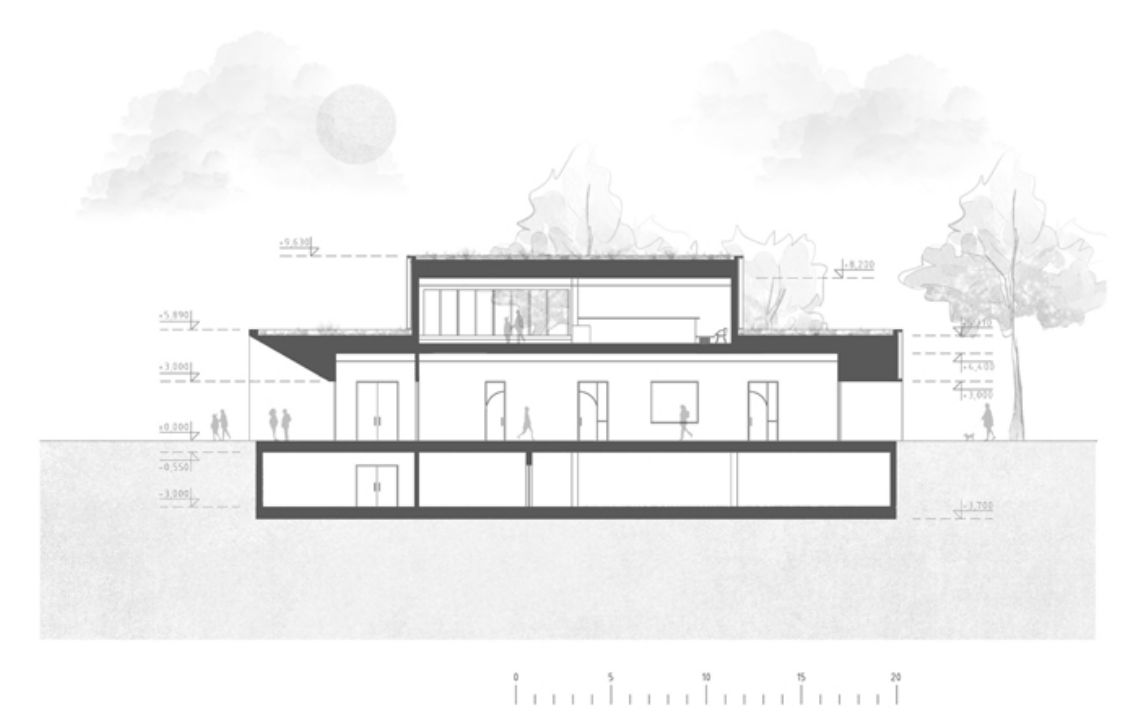
### KONCEPT - variabilita



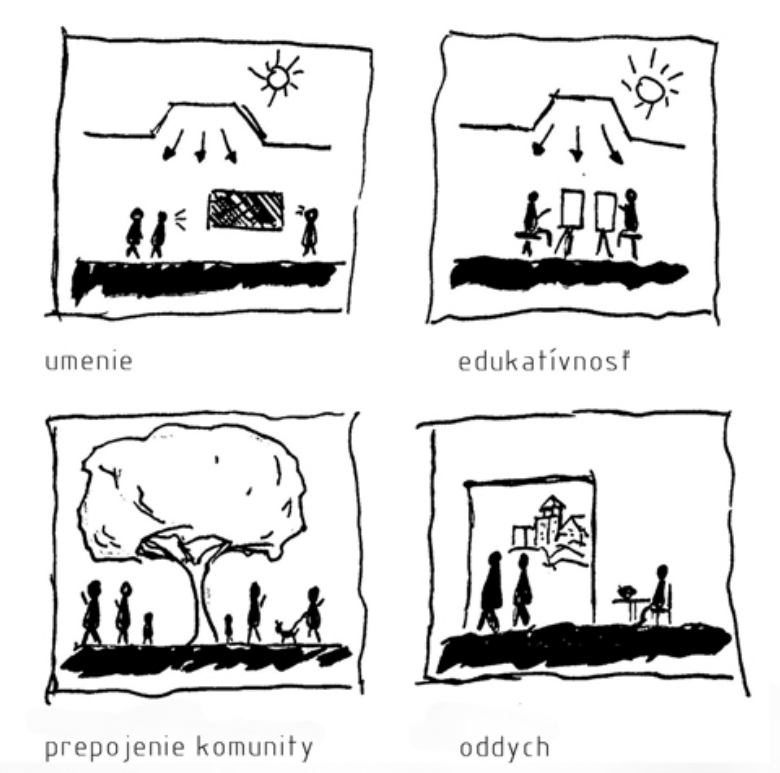
### PÔDORYS - DRUHÉ NADZEMNÉ PODLAŽIE



### PRIEČNY REZ



### KONCEPT - aktivity



### ŠIRŠIE VZŤAHY



### SITUÁCIA



### SCHÉMA UDRŽATEĽNOSTI

