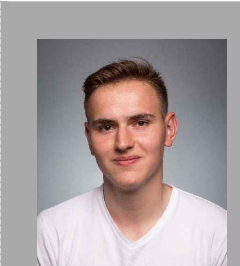
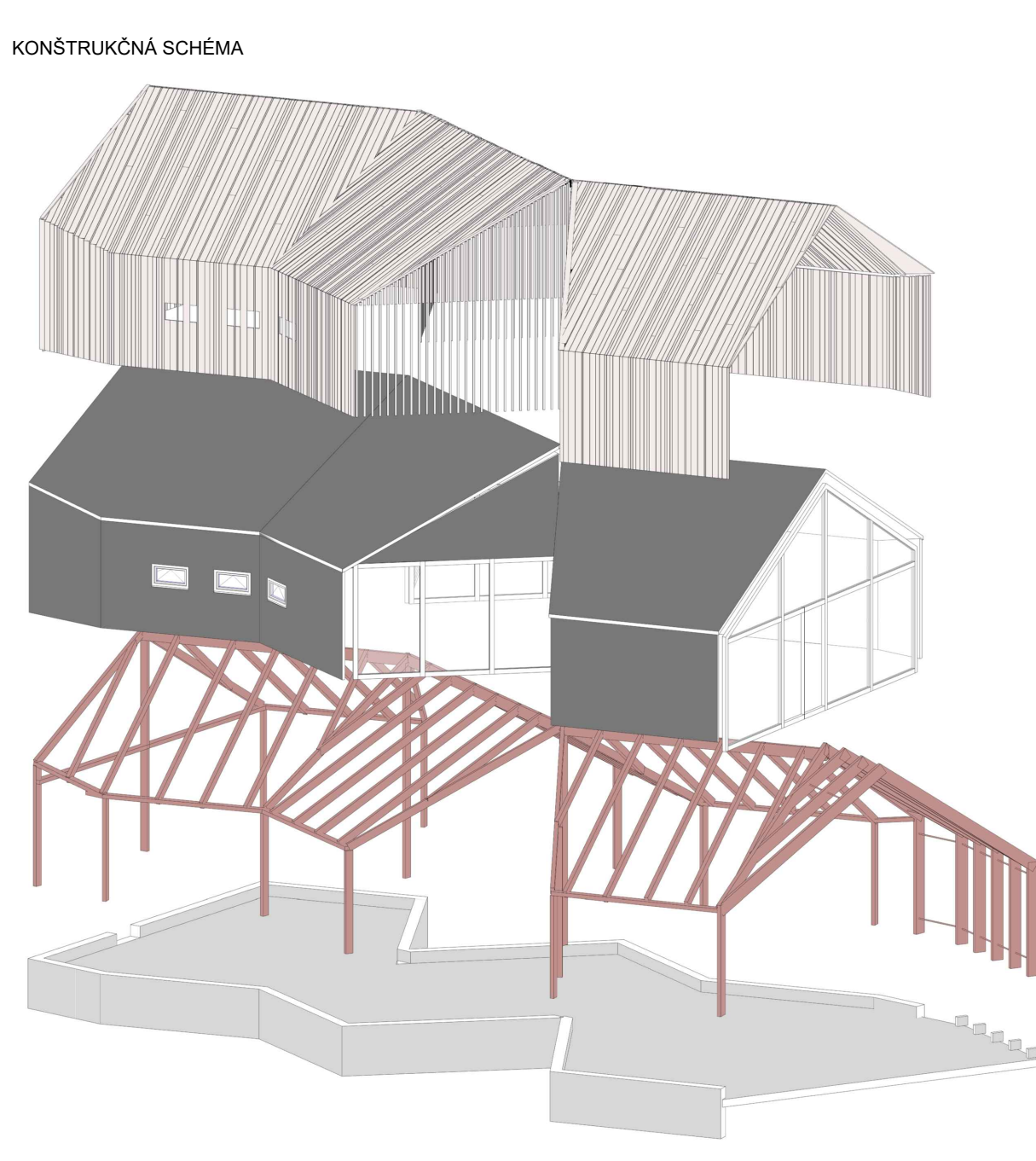
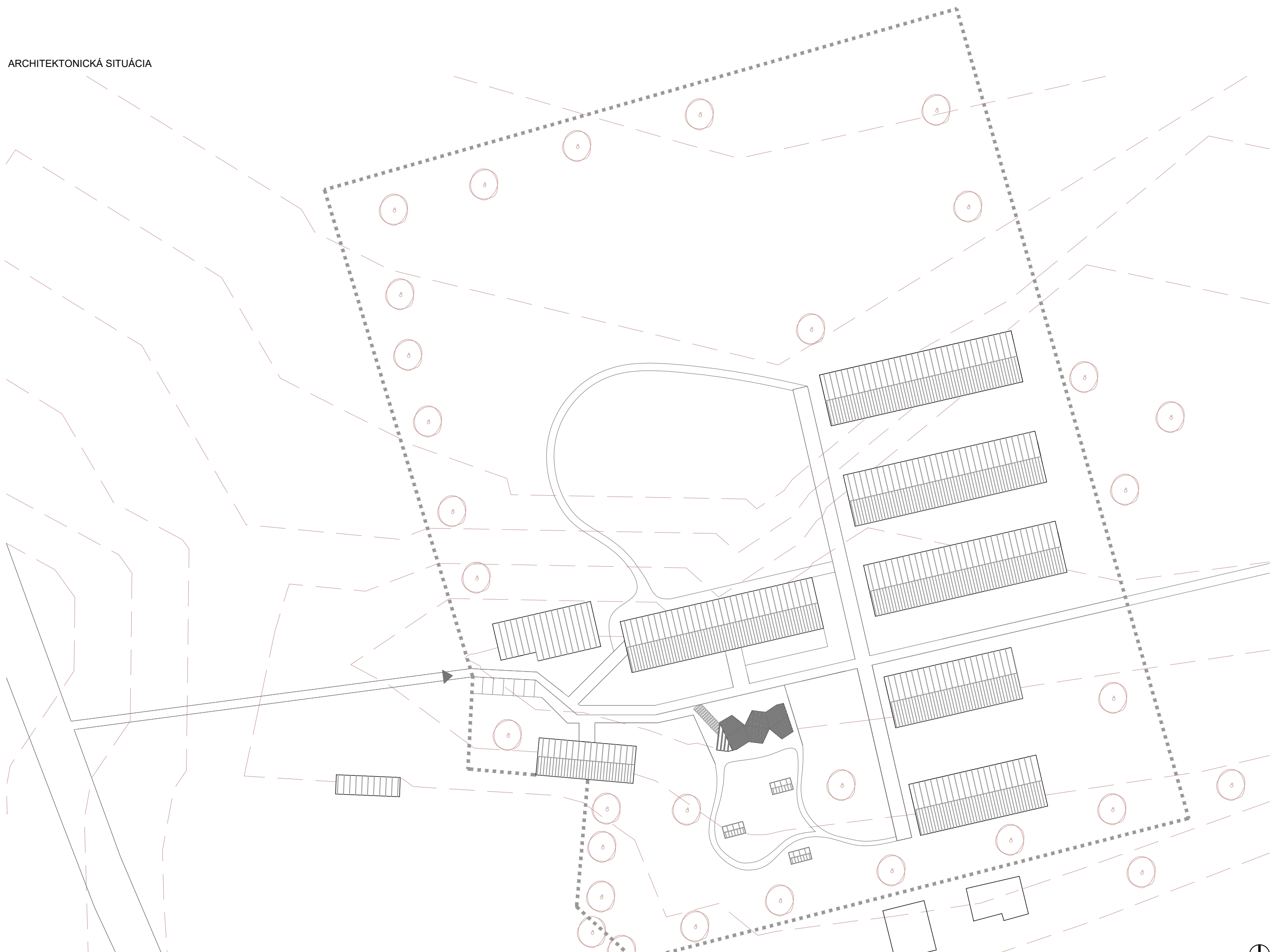
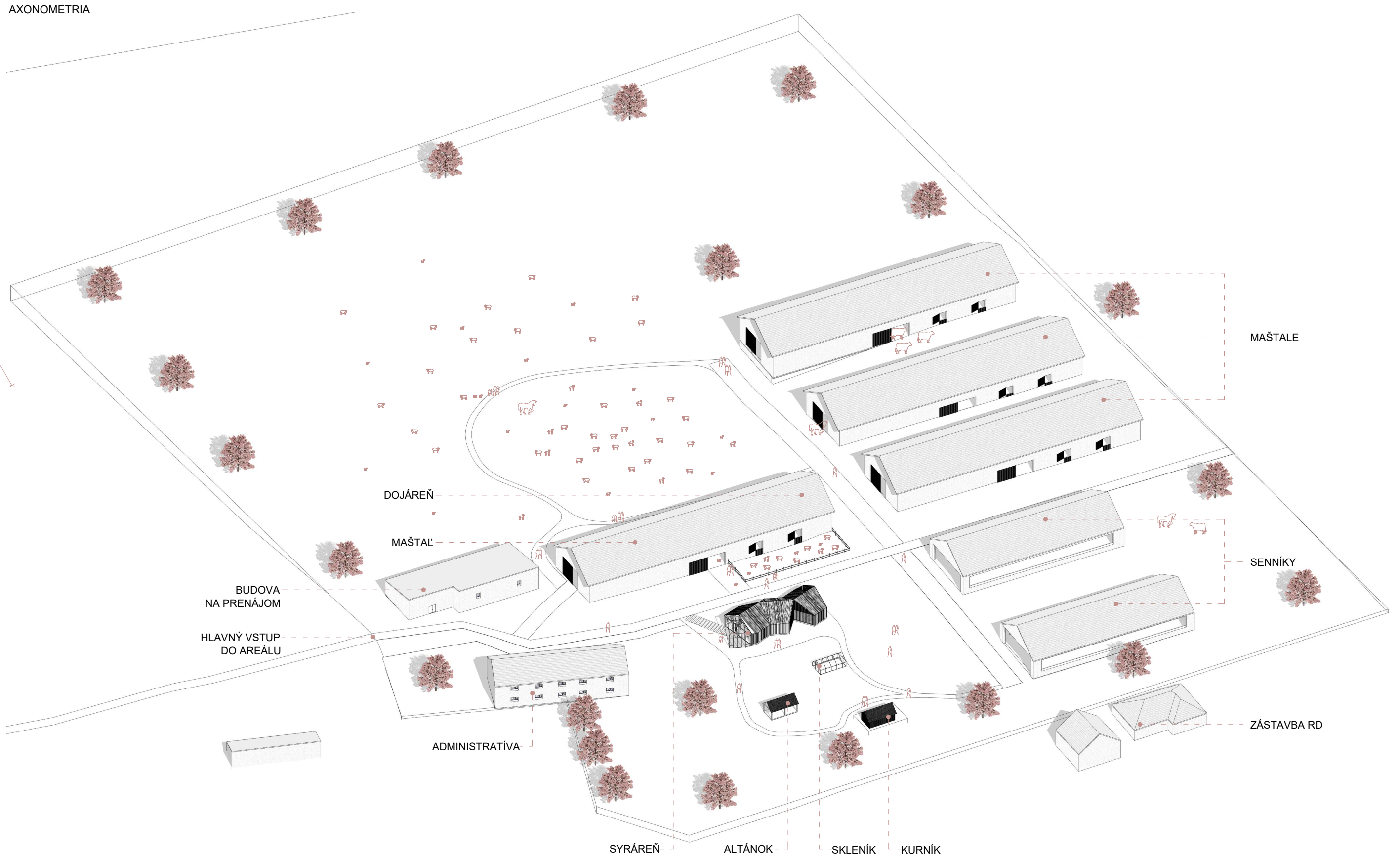
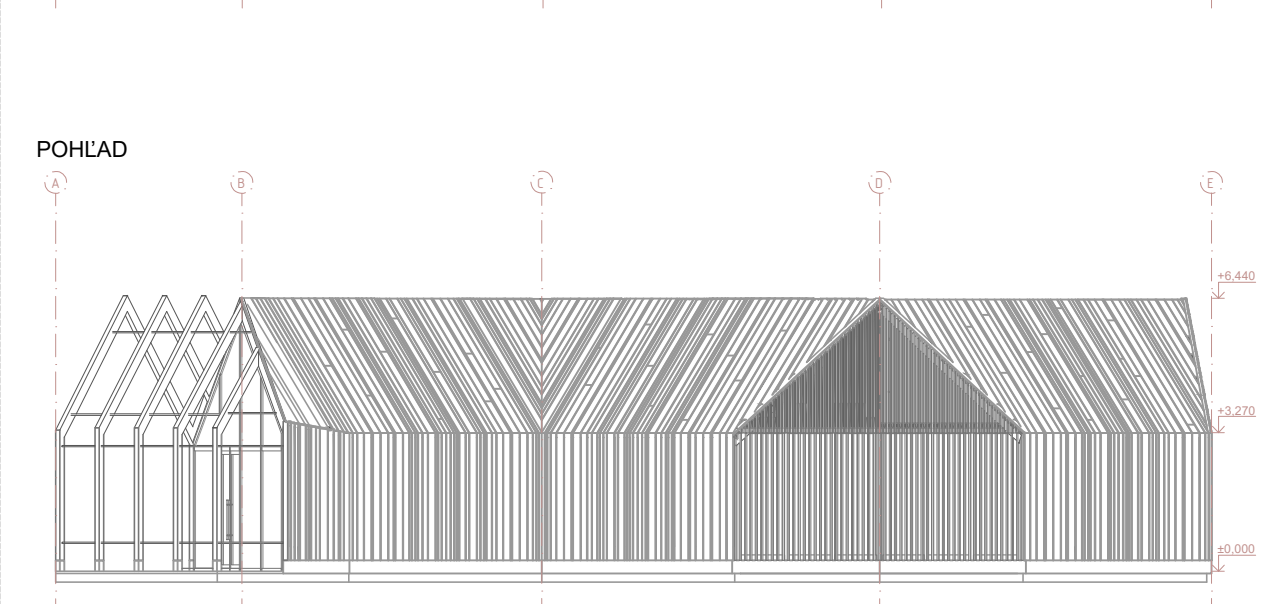
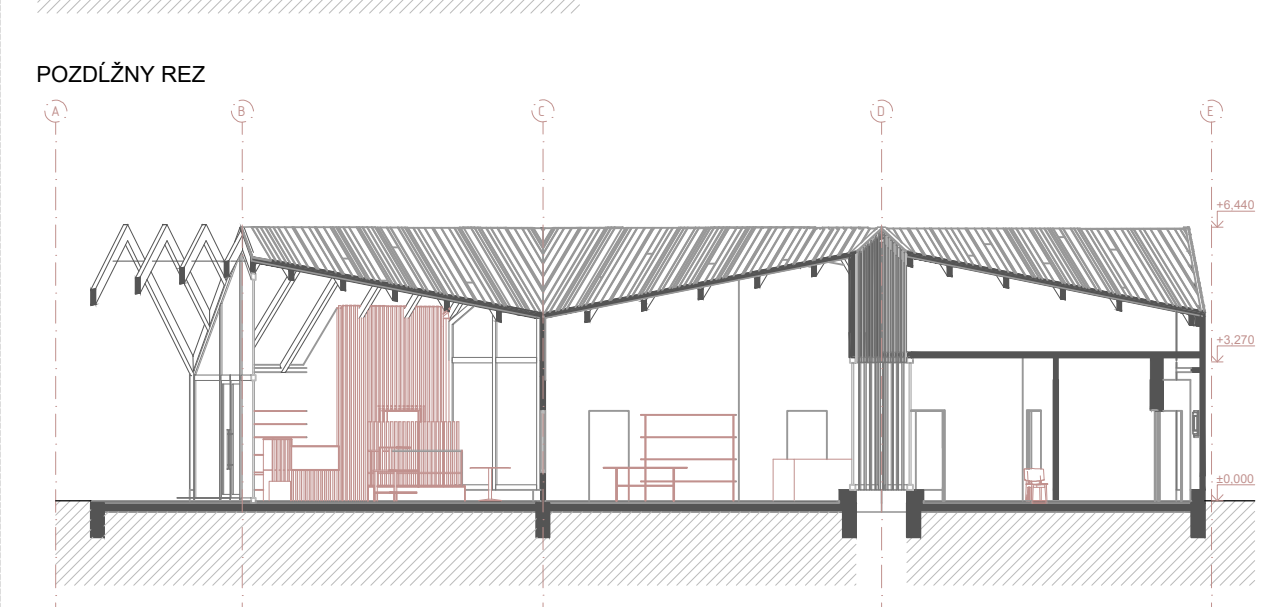
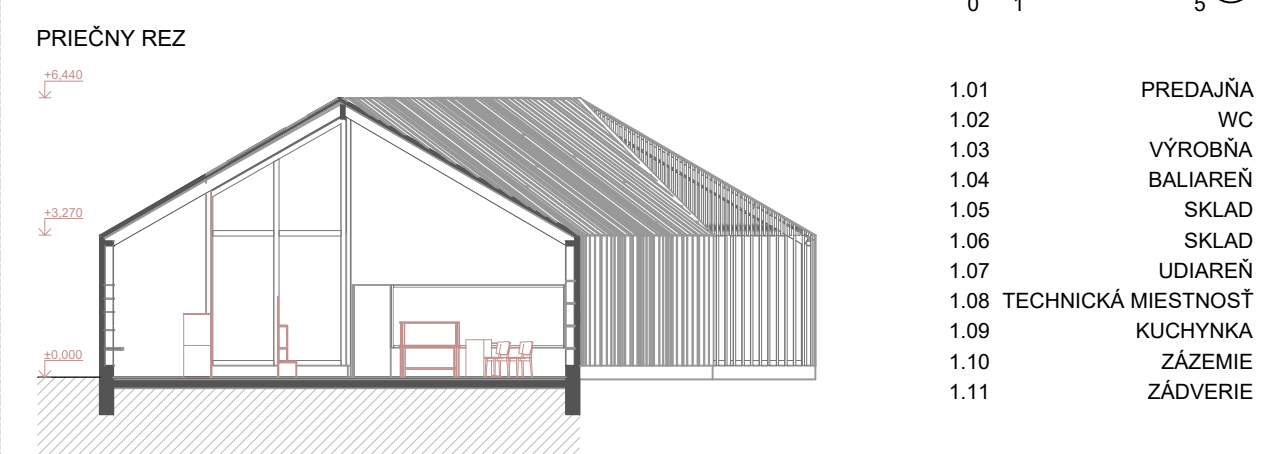
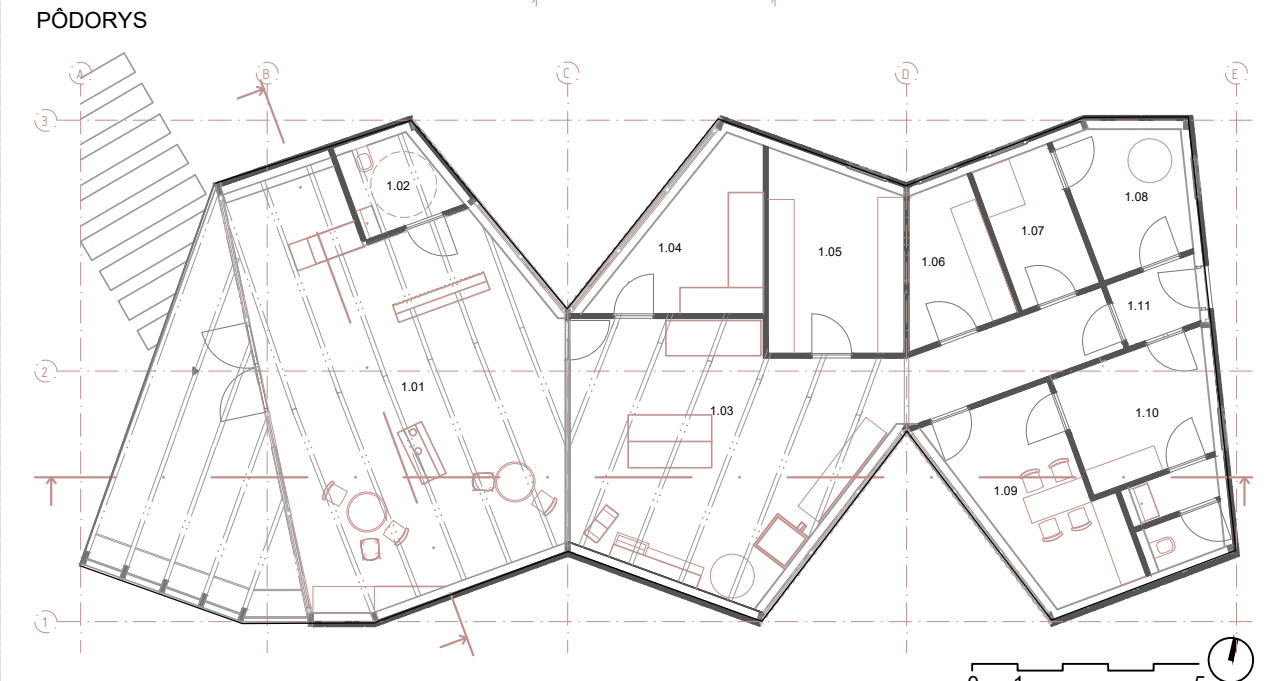
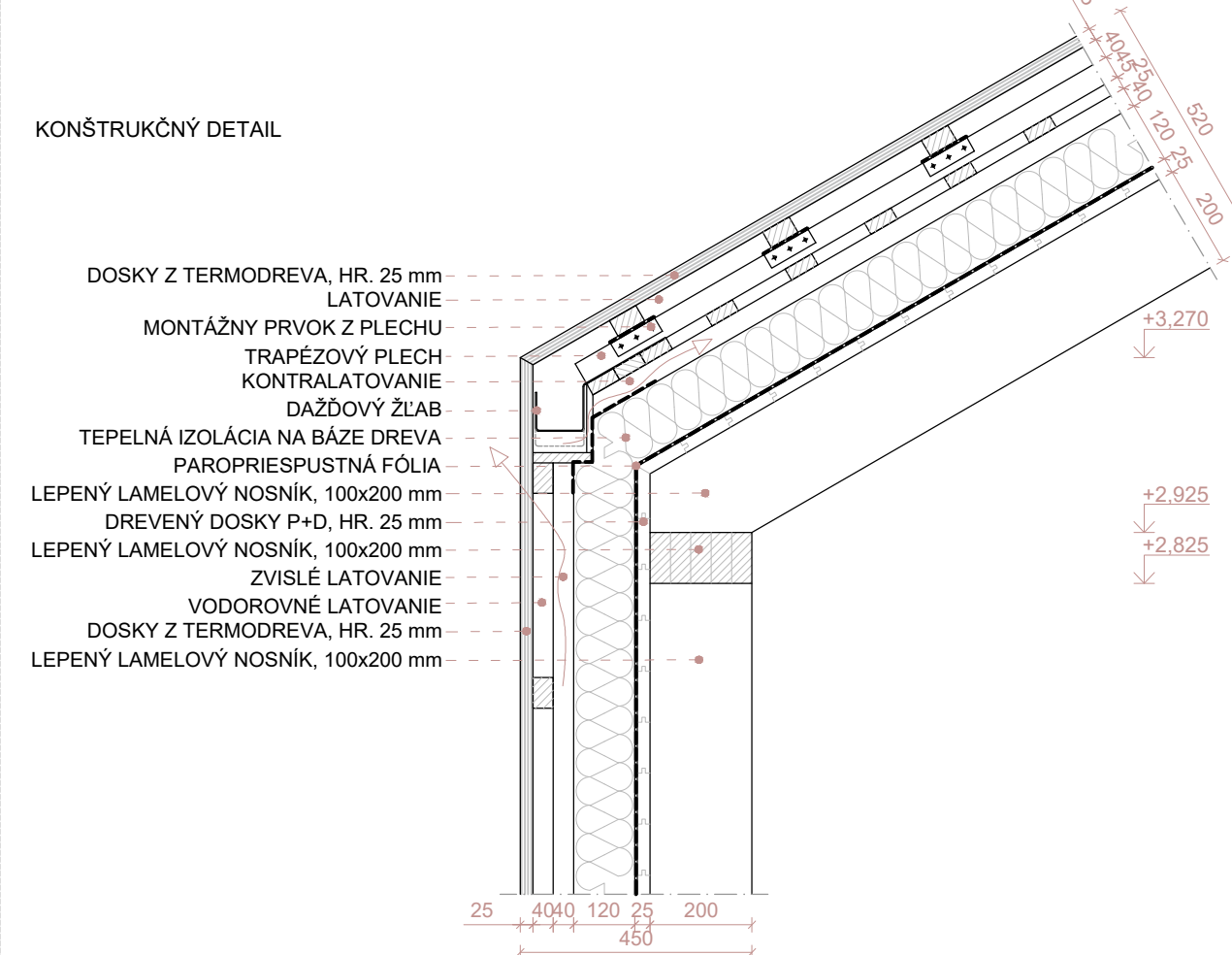
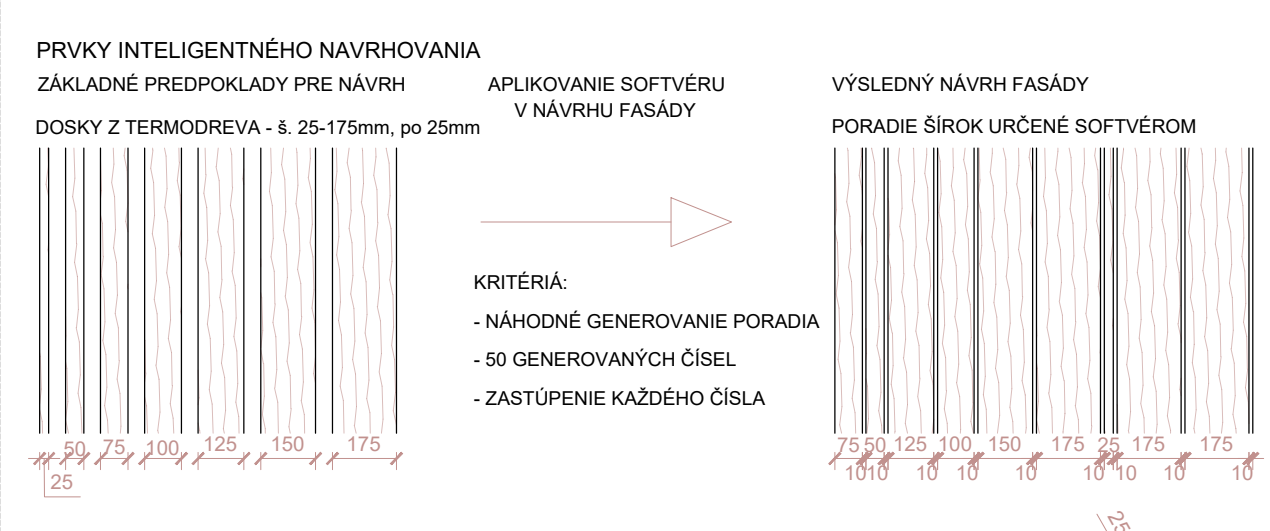
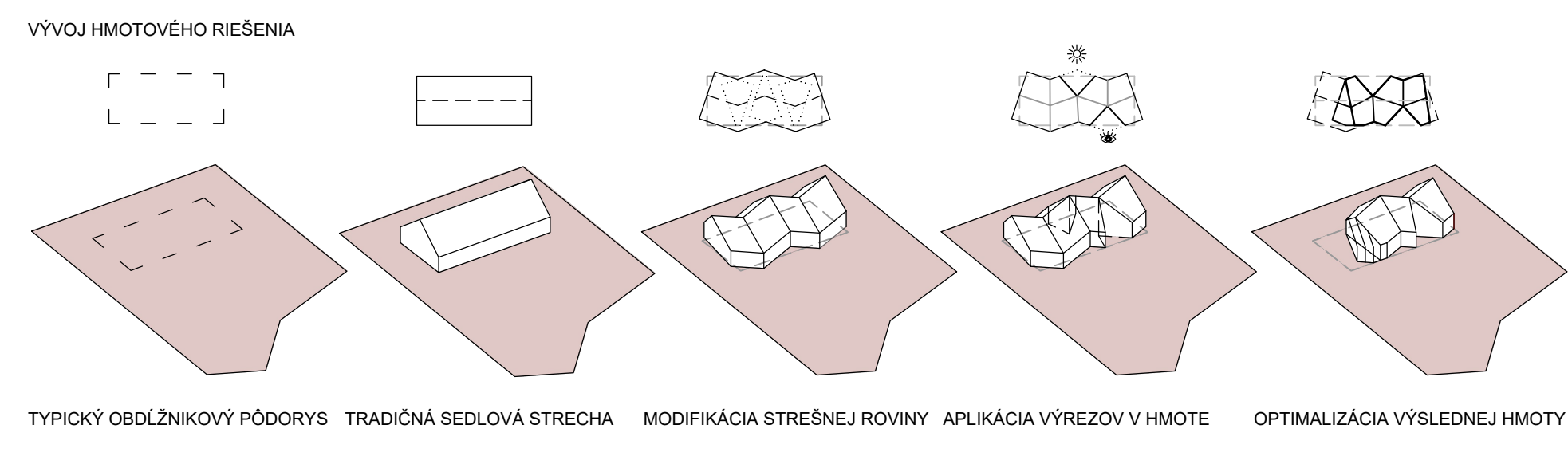




SYRÁREŇ NA ORAVE

ARCHITEKTONICKÁ ŠTÚDIA SA ZAOBERÁ NÁVRHOM VÝROBNÉHO OBJEKTU NA ORAVE, V OBCI BREZOVICA, V AREÁLI POĽNOHOSPODÁRSKEHO DRUŽSTVA, KTORÉ SA VENUJE CHOVU OVIEC A PESTOVANIU KRMOVÍN. NÁVRH PREDSTAVUJE VYBUDOVANIE NOVÉHO OBJEKTU V STREDE AREÁLU, MENŠÍCH OBJEKTOV, AKO SKLENÍK, ALTÁNOK, ČI KURÍN, A ZÁROVEŇ UVAŽUJE S REVITALIZÁCIOU EXISTUJÚCICH OBJEKTOV. NAVRHNUTÝ OBJEKT - SYRÁREŇ - NESLŪŽI IBA AKO VÝROBNÝ PRIESTOR, ALE AJ AKO PREDAJNÉ MIESTO SYROV A OSTATNÝCH MLEČNÝCH VÝROBKOV, KTORÉ DRUŽSTVO PRODUKUJE. SNAHOU BOLO SPRÍSTUPNIŤ A PREDSTAVIŤ NÁVŠTEVNÍKOM AKT VÝROBY TYCHTO PRODUKTOV. ALE NIELIEN SAMOTNÚ VÝROBU, ALE CELÝ PROCES SPREVÁDŽAJÚCI MLEČNÉ VÝROBKY, KTORÝ ZAČINA NARODENÍM OVIEC, ICH RASTOM, KRMEŇM, NÁSLEDNÝM DOJENÍM, A VŠETKO TOTO JE MOŽNÉ ZAŽIŤ PRAVE PRI NÁVŠTEVE SYRÁREŇ V BREZOVICI.



SYRÁREŇ NA ORAVE
BC. MICHAL UJMIAK

SLOVENSKÁ TECHNICKÁ UNIVERZITA
STAVEBNÁ FAKULTA