



Hlavní rysy nařízení proti odlesňování EUTR versus EUDR

Konference 2023 EUTR a EUDR, Mgr. Vojtěch Bašný, Ph.D., LL.M. – Nadace dřevo pro život

Úvod do problematiky

Lesy jsou nepostradatelné

Lesy:

- pokrývají **30 % pevniny** na Zemi, nachází se v nich **80 % její biologické rozmanitosti**, zdrojem obživy a příjmů pro zhruba 25 % světové populace
- ekologická, ekonomická, společenská, kulturní i duchovní hodnota

Odlesňování:

- hlavní příčinou úbytku **biologické rozmanitosti**
- 2. nejvýznamnější příčinou **změny klimatu**



Zemědělství: hlavní příčinou odlesňování nejméně z 50 %, přeměna na ornou půdu

Spotřeba EU: se na celosvětovém odlesňování podílí přibližně 10 %

Úvod do problematiky

Nařízení o dřevě – EUTR

Základní opatření:

- **zákaz uvádět nezákonně vytěžené dřevo/dřevařské výrobky** poprvé na vnitřní trh EU
- **zákonně vytěžené:** „dřevo **vytěžené v souladu s použitelnými právními předpisy** v zemi původu vytěženého dřeva“ („**princip legality**“)

Hlavní povinnosti mají:

- **hospodářské subjekty**, které poprvé uvádí dřevo nebo dřevařské výrobky na trh EU
 - musí **vybudovat system náležité péče**:
 - **1.** přístup k informacím **2.** posouzení rizik a **3.** zmírnění zjištěného rizika
- **obchodníci**
 - povinnost zavést **system zpětného vysledování informací**, od jakého hospodářského subjektu dřevo/výrobky převzali nebo jakým subjektům je dodali

Nařízení proti odlesňování

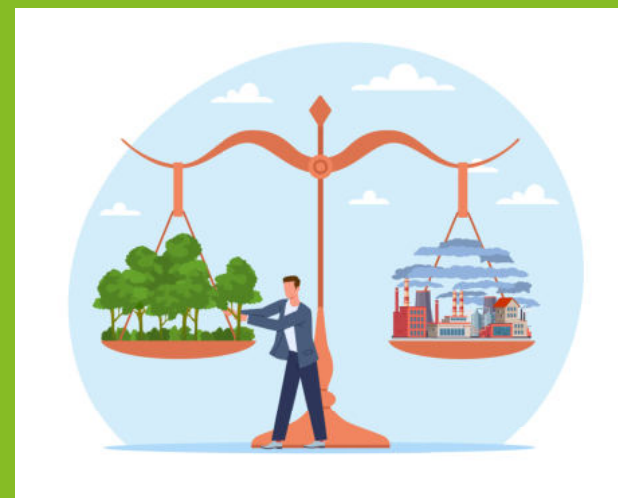
Nová regulace

Nařízení EP a Rady (EU) 2023/1115 ze dne 31. května 2023, o dodávání na trh Unie a vývozu z trhu Unie některých komodit a produktů spojených s odlesňováním a znehodnocováním lesů a o zrušení nařízení (EU) č. 995/2010 („**Nařízení proti odlesňování**“)

- vstoupilo v **platnost 29.06.2023**, **použitelnost od 31. prosince 2024**
- hlavním cílem je minimalizovat příspěvek EU k odlesňování a degradaci lesů
- v porovnání s nařízením EUTR dochází k podstatnému rozšíření právní úpravy

➤ **k rozšíření dochází ve 3 rovinách:**

1. široký okruh **relevantních komodit**
2. rozšířený okruh **povinných subjektů**
3. široký okruh **základních povinností**



Nařízení proti odlesňování

Hlavní koncepční měny

- nařízení založeno na principu **„sustainability“**
 - zákaz ve vztahu k produktům způsobujících odlesňování/degradaci lesů
- nově se jedná i o produkty, které jsou **z trhu EU vyváženy**
- hospodářské subjekty musí již před uvedením na trh nebo vývozem předložit **prohlášení o náležitě péči** prostřednictvím elektronického systému EK
 - povinnost **předávat všem článkům řetězce referenční čísla** prohlášení ve vztahu k relevantním produktům
- **obchodníci se považují za hospodářské subjekty** a vztahují se na ně relevantní povinnosti, pokud nejsou malými nebo středními podniky

Nařízení proti odlesňování

Rozšíření okruhu komodit

- **rozšířený okruh komodit**, jejichž produkce byla identifikována jako hlavní příčina odlesňování ve světě
- **pravidla pro produkty**, které obsahují komodity, byly jimi krmeny nebo z nich vyrobeny
 - ❖ skot
 - ❖ kakao
 - ❖ kávu
 - ❖ palmu olejnou
 - ❖ sóju
 - ❖ kaučuk
 - ❖ dřevo
- seznam **stanoven v Příloze I**, včetně KN kódů
- nařízení se vztahuje i na **domácí produkci EU**
- zároveň se jedná i o produkty, kteřé jsou z trhu EU vyváženy
- **aktualizace** ze strany EK: komodity i jednotlivé KN kódy

Nařízení proti odlesňování

Rozšířený okruh hlavních povinností/zákazů

Základním opatřením je **zákazu vstupu a dodávání na trh, případně vývozu, pro relevantní komodity a výrobky, pokud kumulativně nesplňují podmínky:**

- a) nezpůsobují **odlesňování**,
- b) vyprodukovány v souladu s příslušnými **právními předpisy země produkce** (rozsah předpisů je širší),
- c) a vztahuje se na ně **prohlášení o náležité péči**



- „**nezpůsobující odlesňování**“ vyprodukovány na půdě, na níž **po 31. prosinci 2020 nedošlo k odlesňování**
- pro dřevo a dřevěné výrobky platí **stejně rozhodné období**, avšak zde platí podmínka, že dřevo bylo vytěženo v lese, aniž by došlo **ke znehodnocování lesů**

Nařízení proti odlesňování

Hospodářské subjekty

Hospodářské subjekty mají zákaz uvedení/vývozu produktů z trhu EU:

- a) způsobují odlesňování
 - b) nebyly vyprodukovány v souladu s legislativou země produkce
 - c) systém náležité péče odhalil nezanedbatelné riziko
 - d) nevykonaly systém náležité péče nebo
 - e) nepředložily prohlášení o náležité péči před uvedením na trh EU/ vývozem prostřednictvím elektronického systému EK
- předávají všem článkům řetězce informace o náležité péči a referenční čísla
 - mohou odkazovat na již předložené prohlášení o náležité péči (včetně všech ref. čísel), avšak musí se přesvědčit, že byla řádně vykonána a přebírají na sebe tímto za ně odpovědnost



Nařízení proti odlesňování

Výjimka pro malé a střední podniky

S ohledem na administrativní náročnost stanovena **výjimka pro malé a střední podniky**:

- **nemusí vykonávat náležitou péči** ve vztahu k relevantním produktům obsaženým v relevantních produktech nebo vyrobených z relevantních produktů,
 - **pokud pro ně byla vykonána náležitá péče a předloženo prohlášení**
- X k té části relevantních produktů, u kterých nebyla náležitá péče vykonána, ji **musí rovněž vykonat a podat prohlášení o náležité péči**

Nařízení proti odlesňování

Obchodníci

Nejvýznamnější změna z pohledu postavení jednotlivých subjektů a jejich povinností v rámci dodavatelského řetězce nastala u obchodníků:

obchodníci se považují za hospodářské subjekty a vztahují se na ně relevantní povinnosti,

pokud nejsou malými a středními podniky

- obchodníci, kteří jsou **malými a středními podniky**, smějí na trh dodávat relevantní produkty, pokud mají **system zpětného vysledování**
- **informační povinnost**: pokud obdrží informace že u komodity/produktu, které dodali na trh, existuje riziko, že není v souladu s tímto nařízením, uvědomí příslušné orgány členských států, jakož i obchodníky, jimž relevantní produkt dodali

Nařízení proti odlesňování

System náležitý péče

Hospodářské subjekty a obchodníci vykonávají náležitou péči před uvedením produktu na trh EU/vývozem nebo jeho dodáním:

1. shromáždění informací a dokladů potřebných ke splnění všech požadavků

- rozšíření informací, včetně geolokalizace všech pozemků, kde byly relevantní komodity vyprodukovány, u skotu geolokalizace všech zařízení, kde byl skot chován

2. opatření k posouzení rizik

- např.: přiřazení rizika zemí ze strany EU, výskyt lesů, a původních obyvatel, historický fenomén odlesňování, porušování lidských práv

3. opatření ke zmírnění rizik

- existuje větší než žádné nebo jen zanedbatelné riziko, jsou nevyhovující, je přistoupeno k postupům, které mohou zahrnovat:
 - ✓ vyžádání dalších informací, provedení nezávislých auditů; budování kapacit u producentů



Nařízení proti odlesňování

Vysoké nároky na státní správu

Členské státy mají odpovědnost za implementaci a prosazování nařízení

- **příslušné orgány** musí mít patřičné **pravomoci**, funkční **nezávislost** a **zdroje**
- dostatečné finanční zdroje, personální zajištění a vybavení příslušných orgánů

Zvýšené požadavky na kontroly

- rozšířený okruh povinností a zákazů – **kontrola „udržitelnosti“**
- rozšíření relevantních komodit s nutností vybudovat **specifické know-how**
- komplexnější systém náležité péče, **geolokalizace**
- **povinný rozsah ročních kontrol** (1 % až 9 % subjektů/komodit)
- komplexní systém **okamžitých/předběžných/nápravných opatření**
- **zpřísnění sankcí**

Nařízení proti odlesňování

Návrh institucionálního zajištění

Hlavní příslušný orgán

- **hlavní odpovědnost** za prosazování z nařízení a koordinaci
- **vykonává kontroly** u hospodářských subjektů a obchodníků a **vede správní řízení** o přestupku
- oprávněn k předběžným opatřením, okamžitým opatřením, nápravným opatřením
- s ohledem na problematiku podřízen Mze

➤ **ÚSTAV PRO HOSPODÁŘSKOU ÚPRAVU LESŮ** – přeměna na **SPRÁVNÍ ÚŘAD**

Vedlejší příslušné orgány

- podporují příslušný orgán podle současných gescí ke komoditám a produktům v Příloze 1 – podřízené organizace jiných resortů: MPO, MŽP, MZd, MF, MSp
- využití specifického know-how s produkcí a obchodem komodit/produktů



Hlavní rysy nařízení proti odlesňování EUTR versus EUDR

Děkuji za pozornost



Mgr. Vojtěch Bašný, Ph.D., LL.M.
v.basny@drevoprozivot.cz