

# Dovozy z Ruska, geolokalizace

*58°10'57.0"N 106°48'17.3"E*

Ing. Dominika Sedláčková Hetešová, UHUL



- Report od Earthsight
- BM Group – Pudovkin
- V roce 2007 – režim „prioritních investičních projektů“
- Obrovské dotace, platby nájemného šly dolů – zneužívání
- Pudovkin – přiznal uplácení – zisk lesních deklarací
- Prodej do Číny, Japonska ale i EU

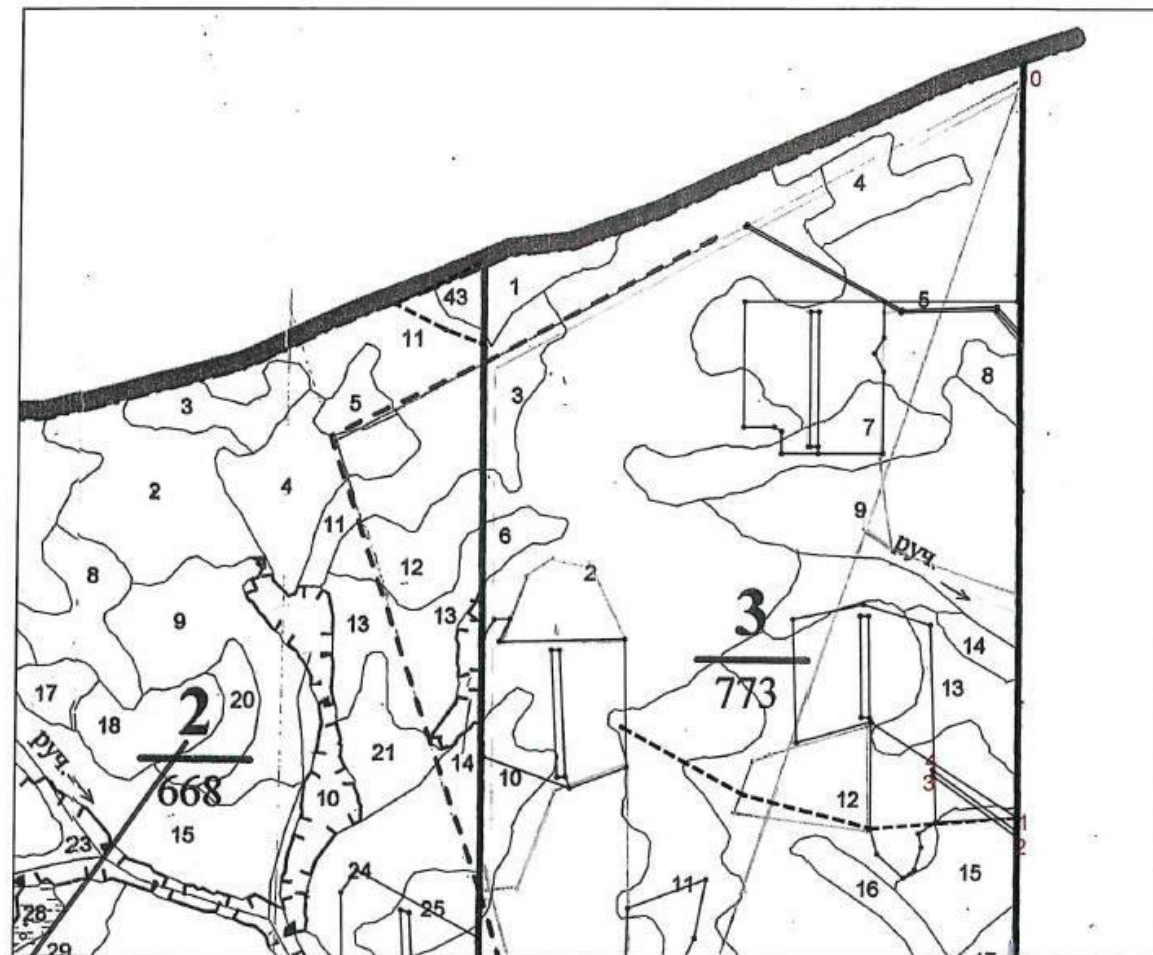
- Nízká vymahatelnost práva v EU – dovozy pokračovaly
- Dle Earthsight je přibližně polovina dřeva z Ruska z nelegální produkce (vysoká míra korupce) – i přes certifikaci!!!



- Zjistit, zda firmy zmiňované v dokumentu od Earthsight nefigurují v dodavatelských řetězcích HS u nás
- Vytipování HS s dovozy z RU (podnět)

- Faktické ověření údajů v lesní deklaraci (opravňující k těžbě dřeva)
- Veřejně dostupné zdroje

# Identifikace těžby - 2021



Площадь общая, га	Площадь эксплуатационная, га	
0.6	0.6	
№№	Румбы	Длина, м
Привязка		

0 - 1	ЮВ 0°	2775
Лесная дорога		
1 - 2	ЮВ 0°	21
2 - 3	СЗ 54°	374
3 - 4	СЗ 0°	21

4 - 1	ЮВ 54°	374
-------	--------	-----

Достоверность и полноту сведений, указанных на данной странице, подтверждаю  
 Лицо, подавшее лесную декларацию  
 (Руководитель юридического лица, гражданин, иное уполномоченное лицо)

*Ю.С.С.*  
 Подпись (Расшифровка подписи)  
 Дата 21 августа 2020 г.



# Dohledání kvadrantu těžby

<https://hcvf.ru/> -WWF +ruská správa lesů ...

The screenshot shows the hcvf.ru website interface. At the top, there is a navigation menu with links: ПРО ЛВПЦ, КАРТЫ, ДОКУМЕНТЫ, ПРОЕКТЫ, МУЛЬТИМЕДИА, О САЙТЕ. Below this, there is a sub-menu: Карта, Данные, Вид, Инструменты, Сервисы, Справка. The main content area features a map of Russia with various data layers overlaid. The map is titled "ЛВПЦ России" (LVPZ Russia). The left sidebar contains a list of filter options, including: Лесохозяйственные границы (Forest management boundaries), Высокие природоохранные ценности (ВПЦ) (High nature conservation values), and Особо охраняемые природные территории и редкие виды (Special protected natural areas and rare species). The map shows a green overlay representing forest cover, with various geographical features and city names visible. The bottom of the map includes a scale bar and a copyright notice for Scanex.





# Identifikace kvadrantu

---- ЛВПЦ России

Объекты

точка (58°10'57.09" N, 106°48'17.24" E)

Очистить

Скачать файл shp geojson gpx csv

01.11.2023 - 01.11.2023 00 - 24

Единый интервал для слоев  посуточно

Лесохозяйственные границы

По данным ЕГАИС УД

- Аренда лесного фонда, включающая заготовку древесины по данным ЕГАИС УД
- Добровольные соглашения по сохранению ЛВПЦ
- Стили слоя
- FSC сертифицированные арендаторы лесного фонда состояние на декабрь 2021 года
- Стили слоя
- PEFC-сертифицированные арендаторы на март 2020 года
- Стили слоя
- Лесные районы по приказу Минприроды от 18 октября 2018 года
- Стили слоя

Высокие природоохранные ценности (ВПЦ)

ВПЦ 1

- Водно-болотные угодья международного значения (Рамсарские) (ВПЦ 1.1)
- Ключевые орнитологические территории России (КОТР) (ВПЦ 1.2)
- Мировые центры разнообразия растительности (ВПЦ 1.5)
- "Теплые точки" биоразнообразия (Biodiversity Hotspots) (ВПЦ 1.5)

ВПЦ 2

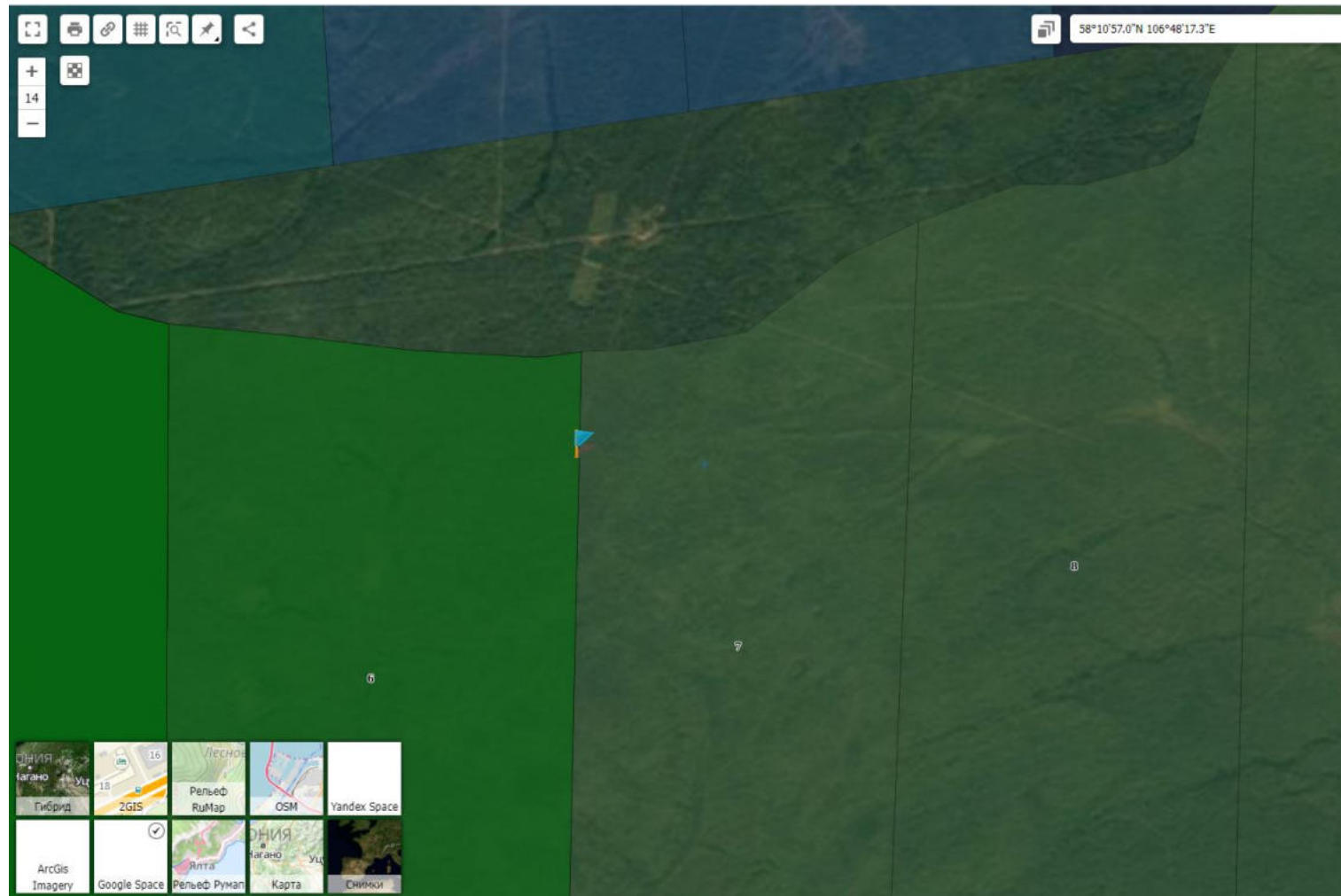
- МЛТ России
- Среднегодовая продуктивность наземных экосистем в МЛТ по порогу 380 гС/кв.м
- МЛТ состояние на 2000 год

Особо охраняемые природные территории и редкие виды

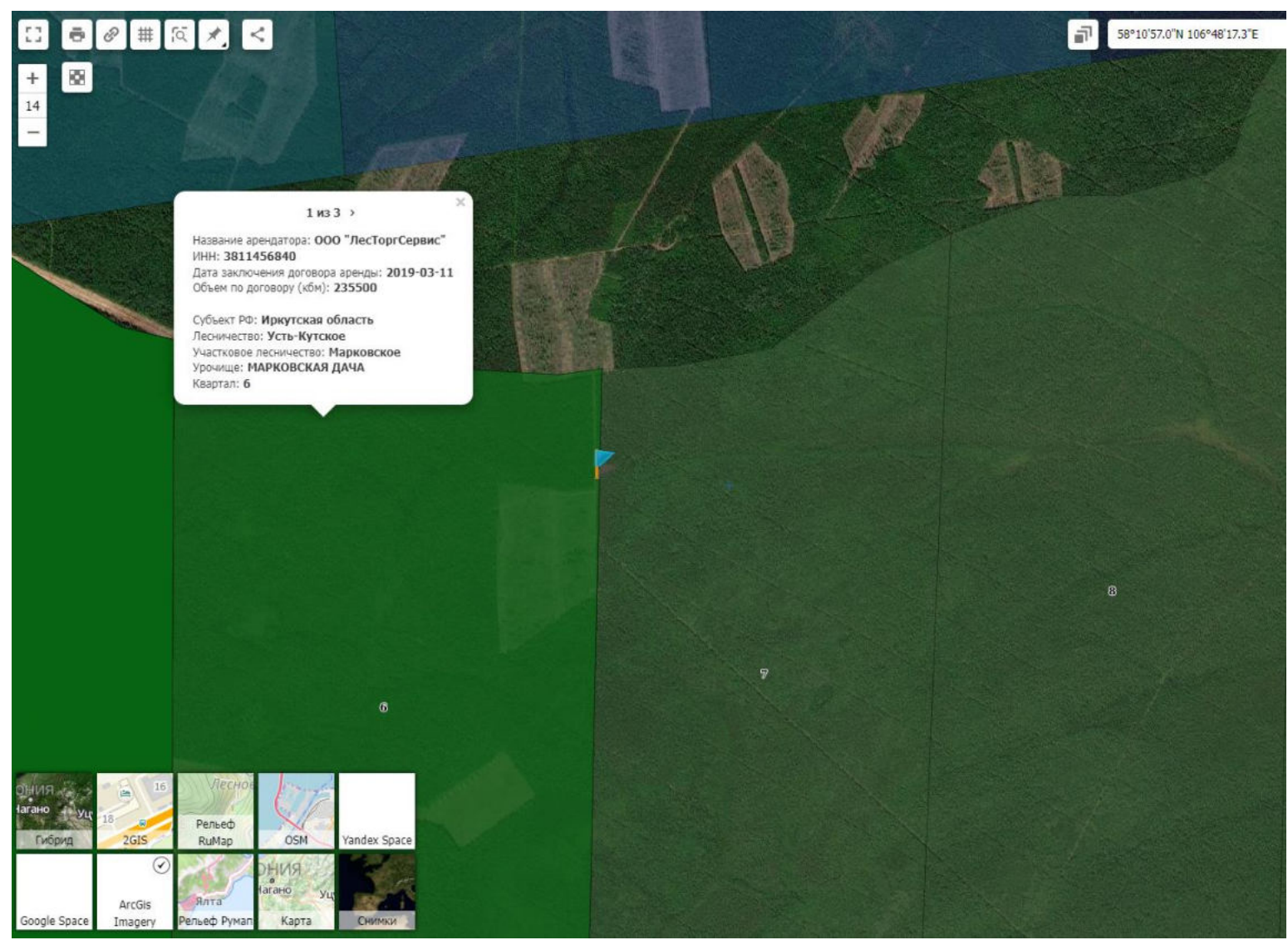
- ООПТ России
- Данные по редким видам из Веб-ГИС «Фаунистика» <https://hcvf.ru/ru/content/data-faunistika>
- Стили слоя



# Kvadrant 6 - Google space (podklad)

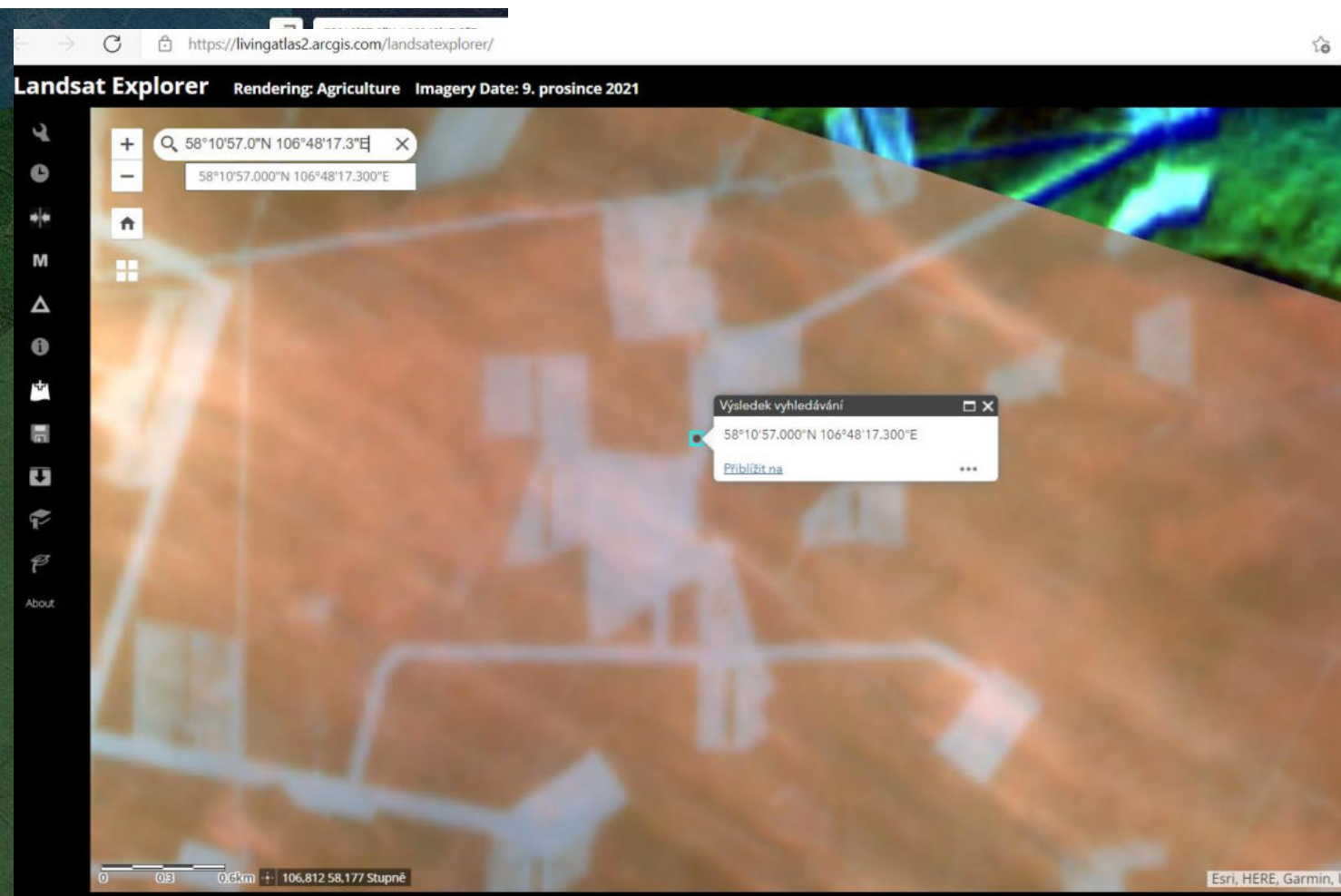
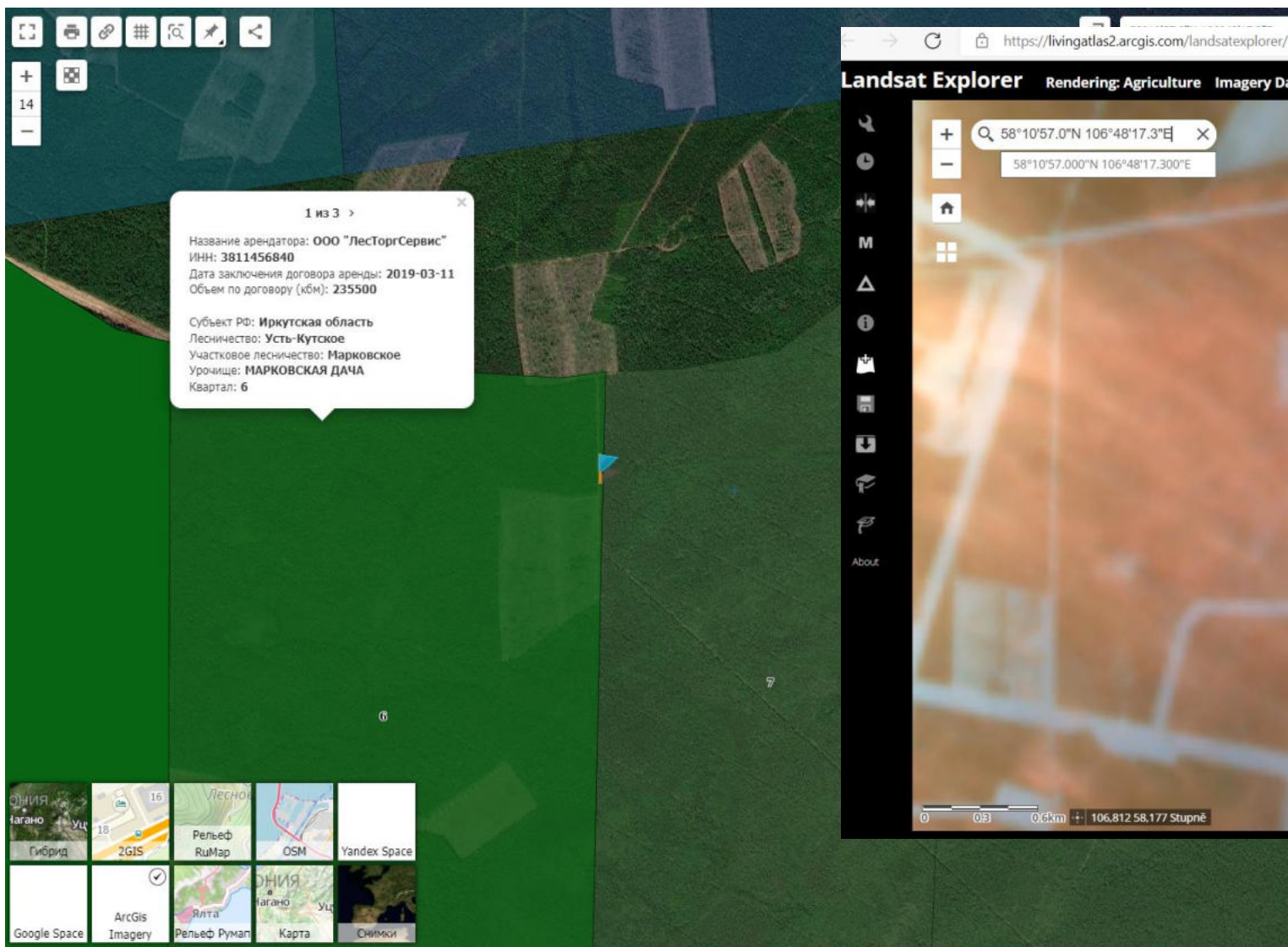


# První těžba v kvadrantu 6 – podklad ArcGis Imagery (2020)

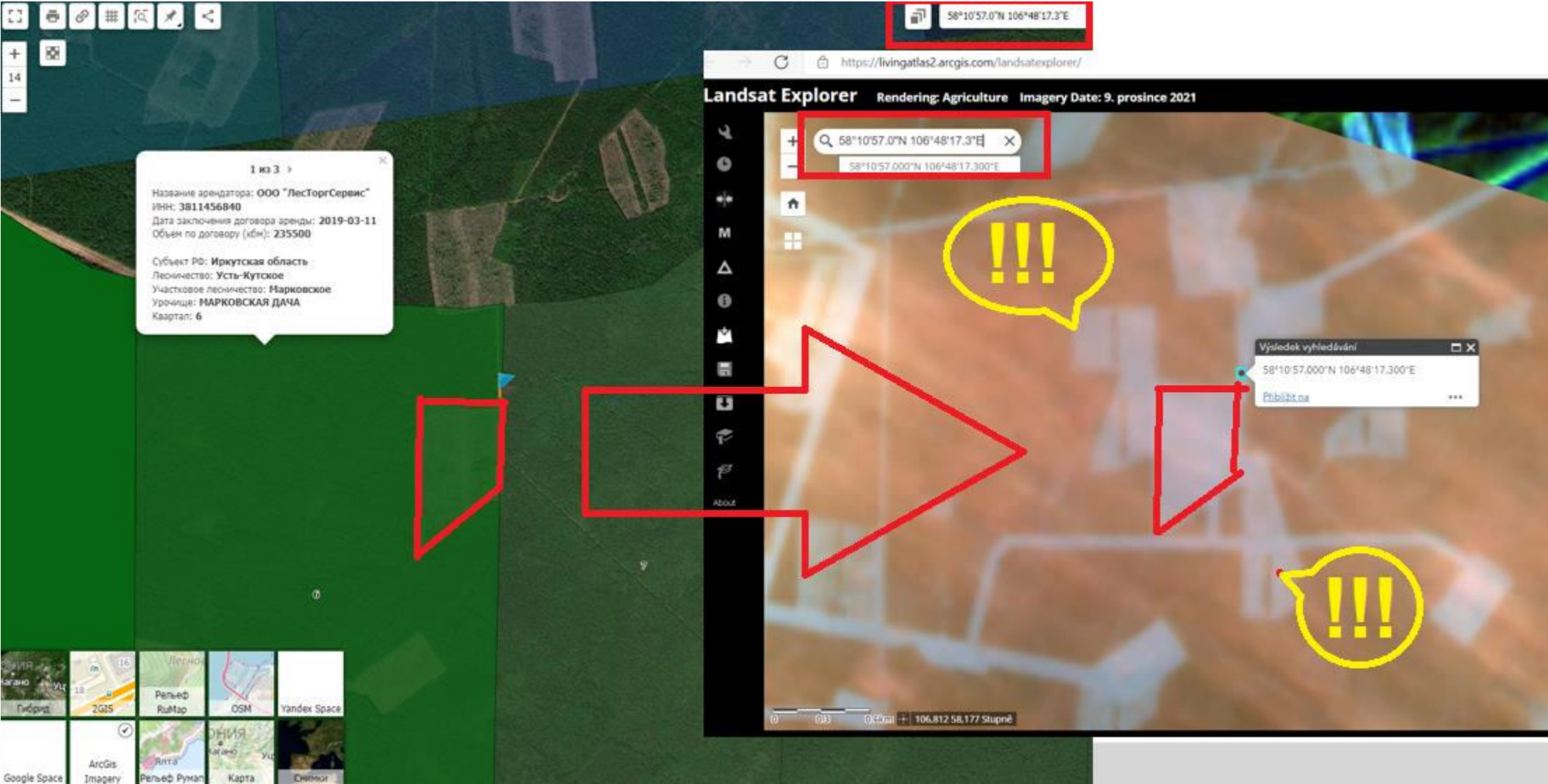




## 2. a 3. těžba v kvadrantech 6 a 7 – ArcGis Imagery/Landsat 2020-2021

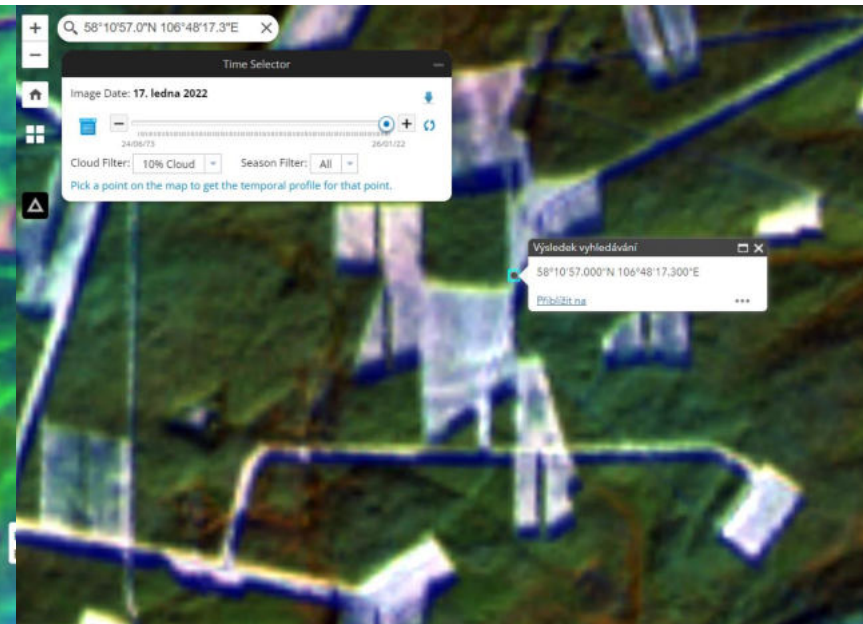
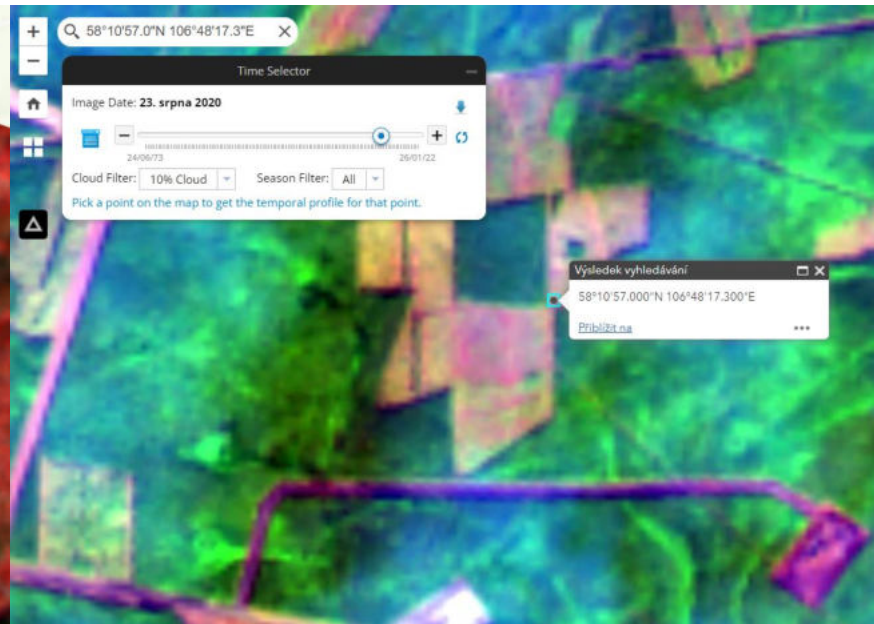


# ArcGis Imagery oproti Landsat cover





# 3/2020- 8/2020 – 1/2022



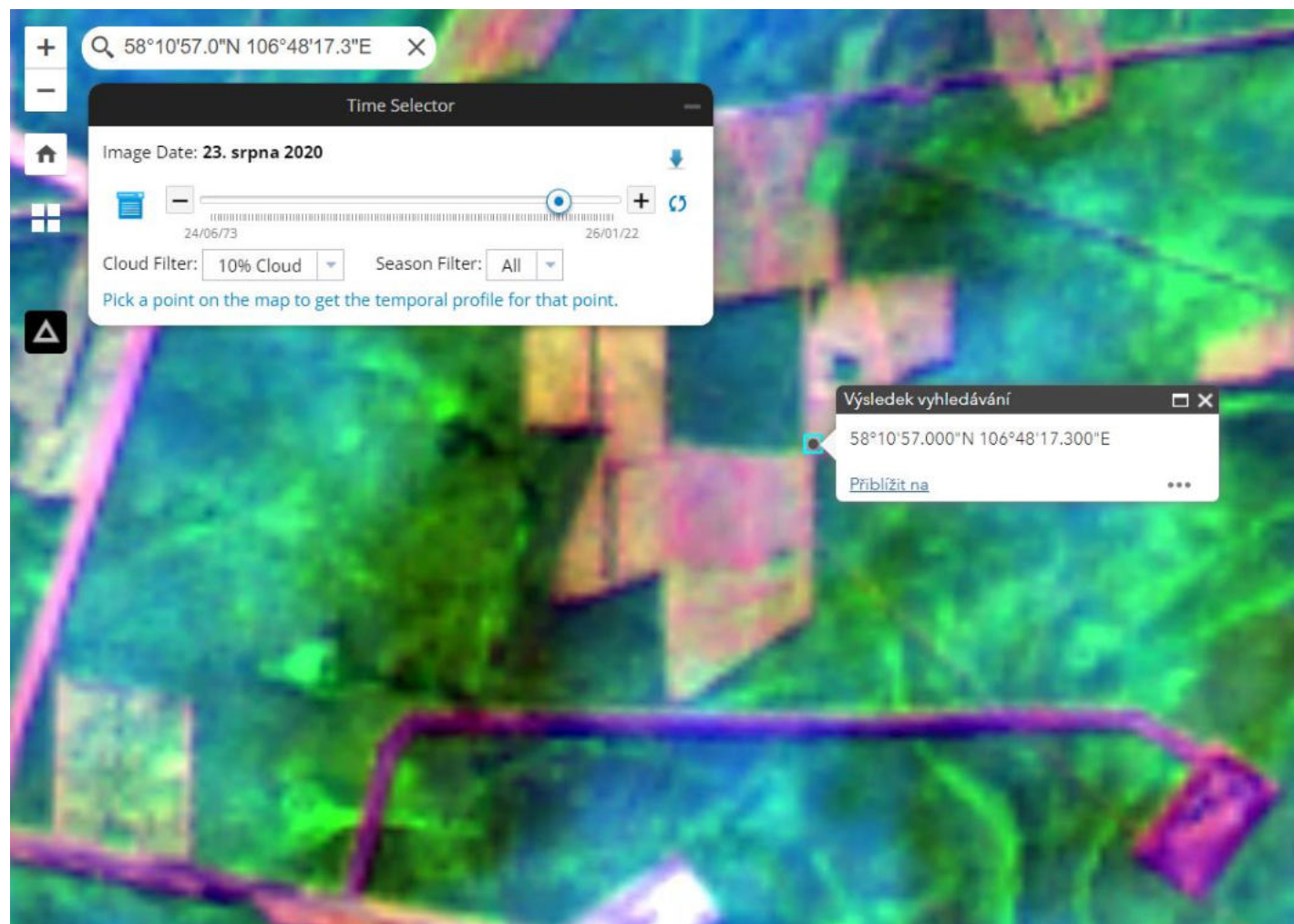
# Landsat Explorer TIMELINE – březen 2020

(cca 40ha)

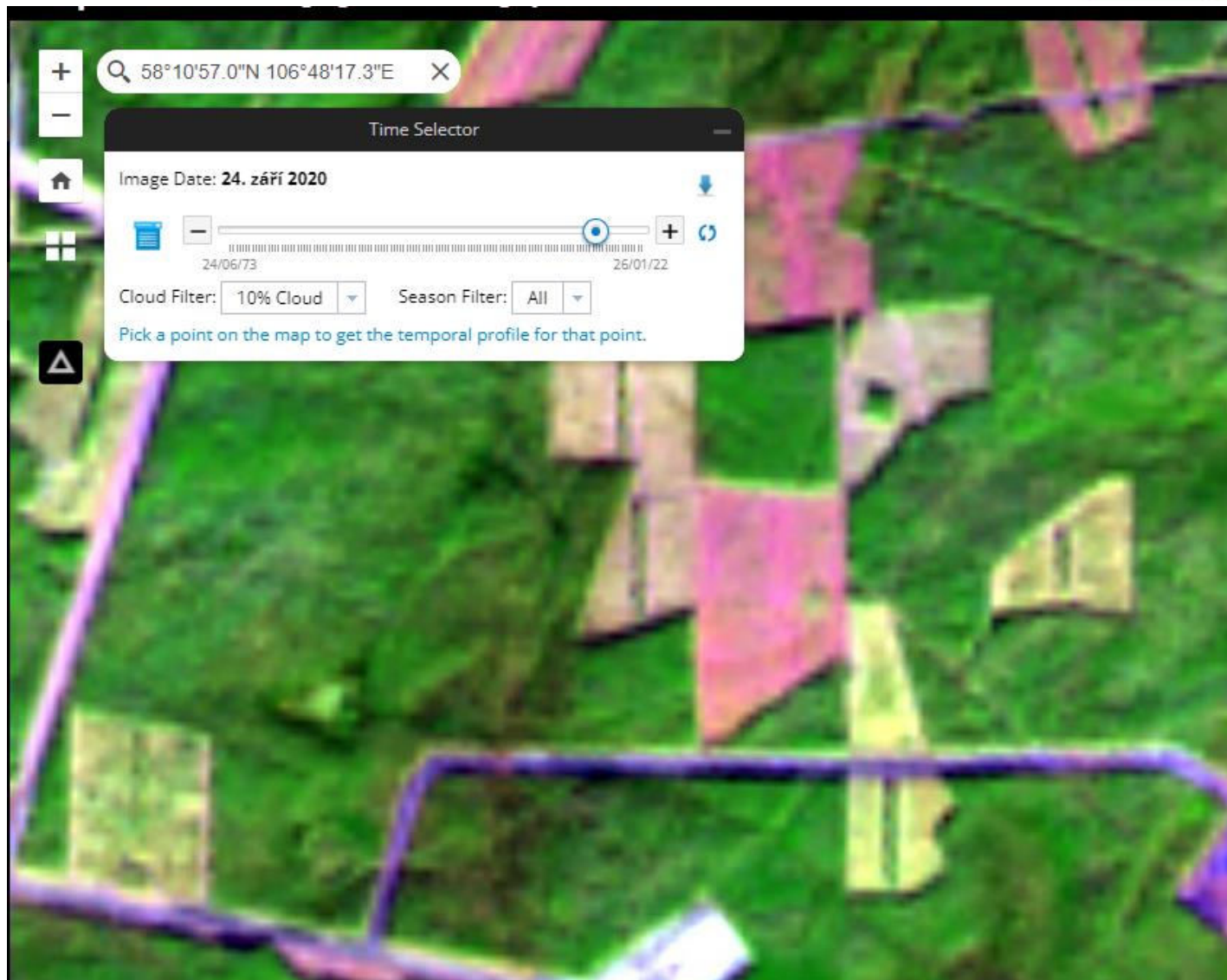




# Landsat Explorer TIMELINE – srpen 2020



# Landsat Explorer TIMELINE – září 2020 (+60 ha)

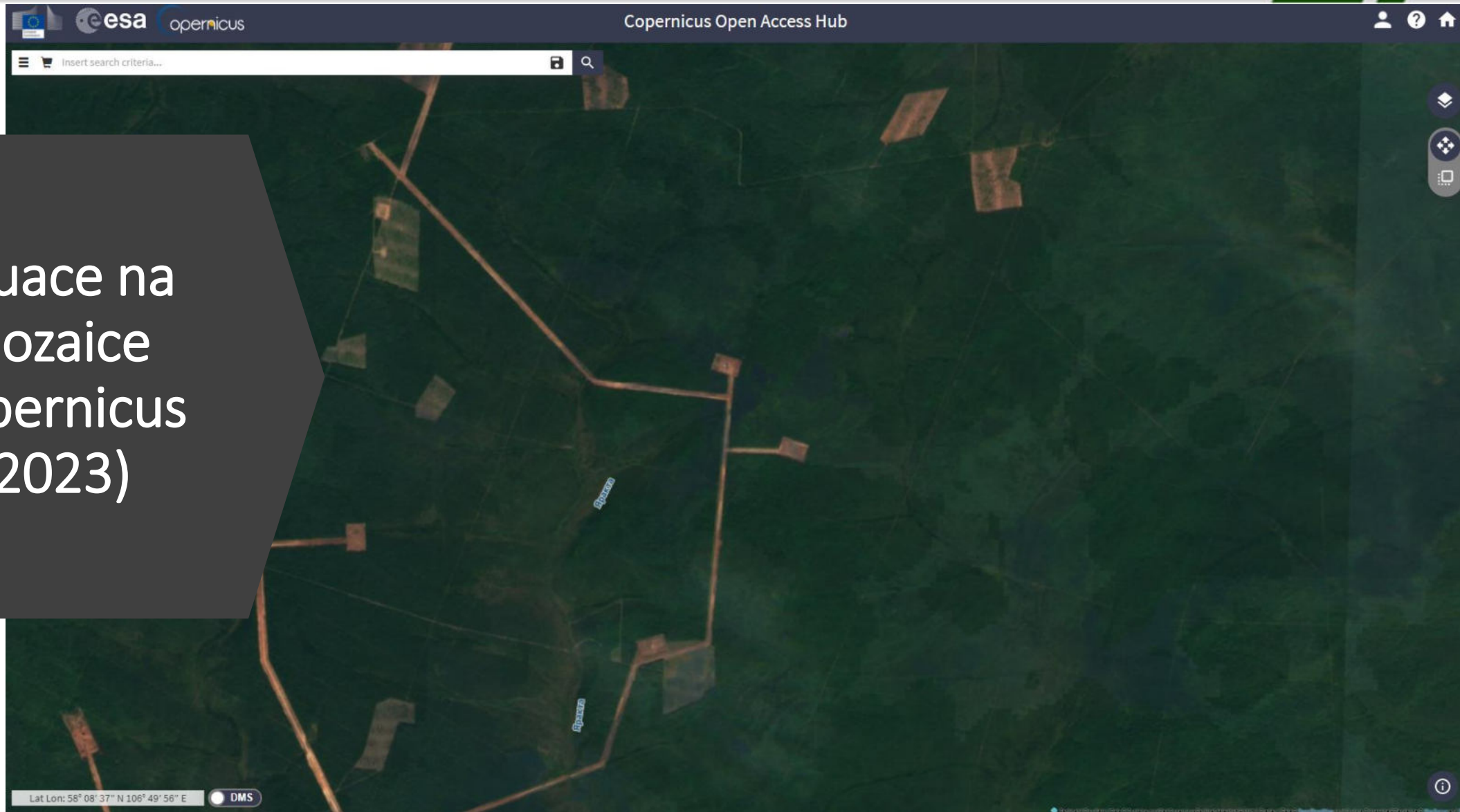




# Landsat Explorer TIMELINE – červen 2023



# Situace na mozaice Copernicus (2023)





# Neznámý status legality - Těžby mimo kvadranty – ArcGis Imagery



- Výměry – neznámá hranice legality
- Copernicus – neaktualizuje mozaiku?
- Z volně dostupných testovaných – nejspolehlivější Landsat Explorer
- Co s tím?





Ing. Dominika Sedláčková Hetešová

Ústav pro hospodářskou úpravu lesa

GIS, EUTR

Czech Republic

+420 773 638 676

+420 321 021 444

[sedlackova.dominika@uhul.cz](mailto:sedlackova.dominika@uhul.cz)

